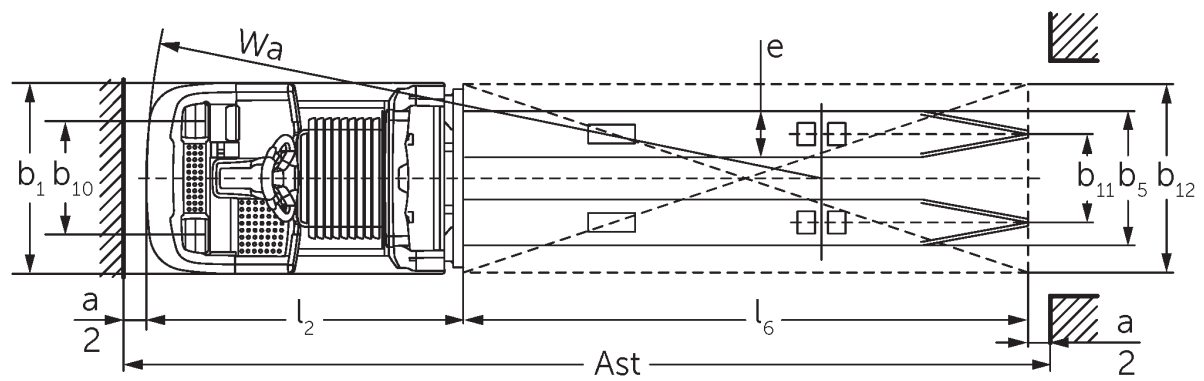
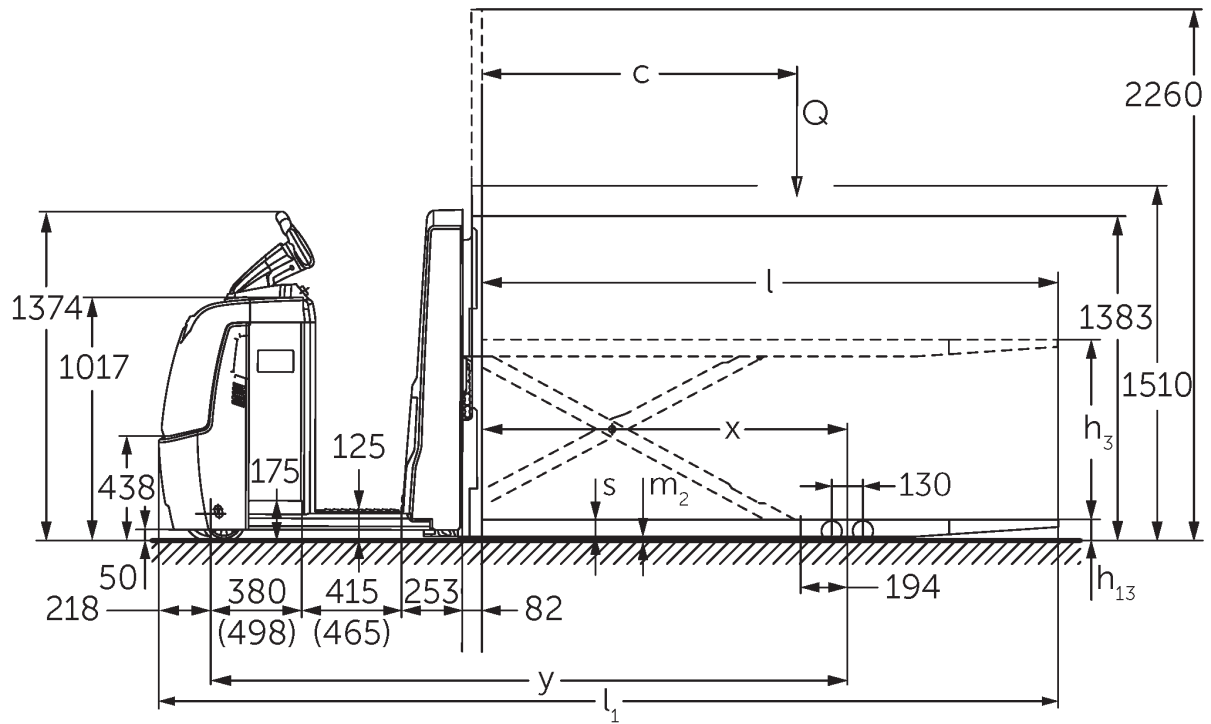




Selecionadora de pedidos horizontal

ECE 320

Altura de elevação: 750 mm / Capacidade de carga: 2000 kg



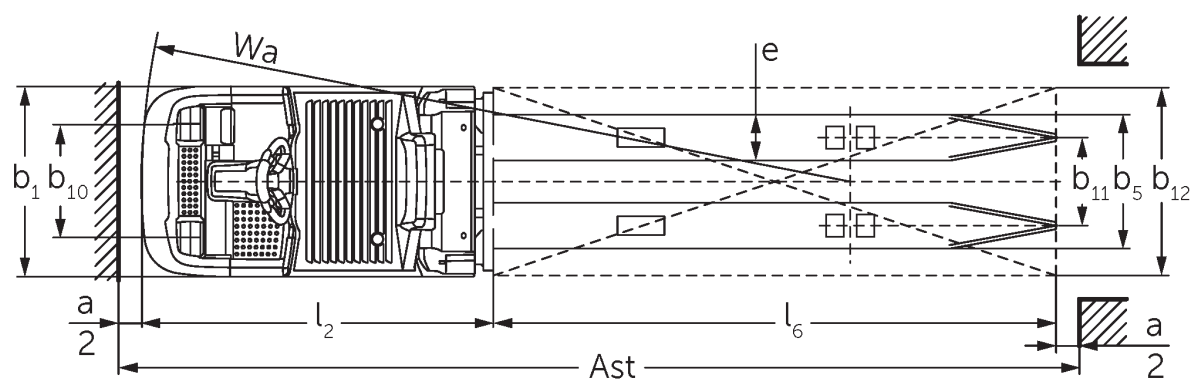
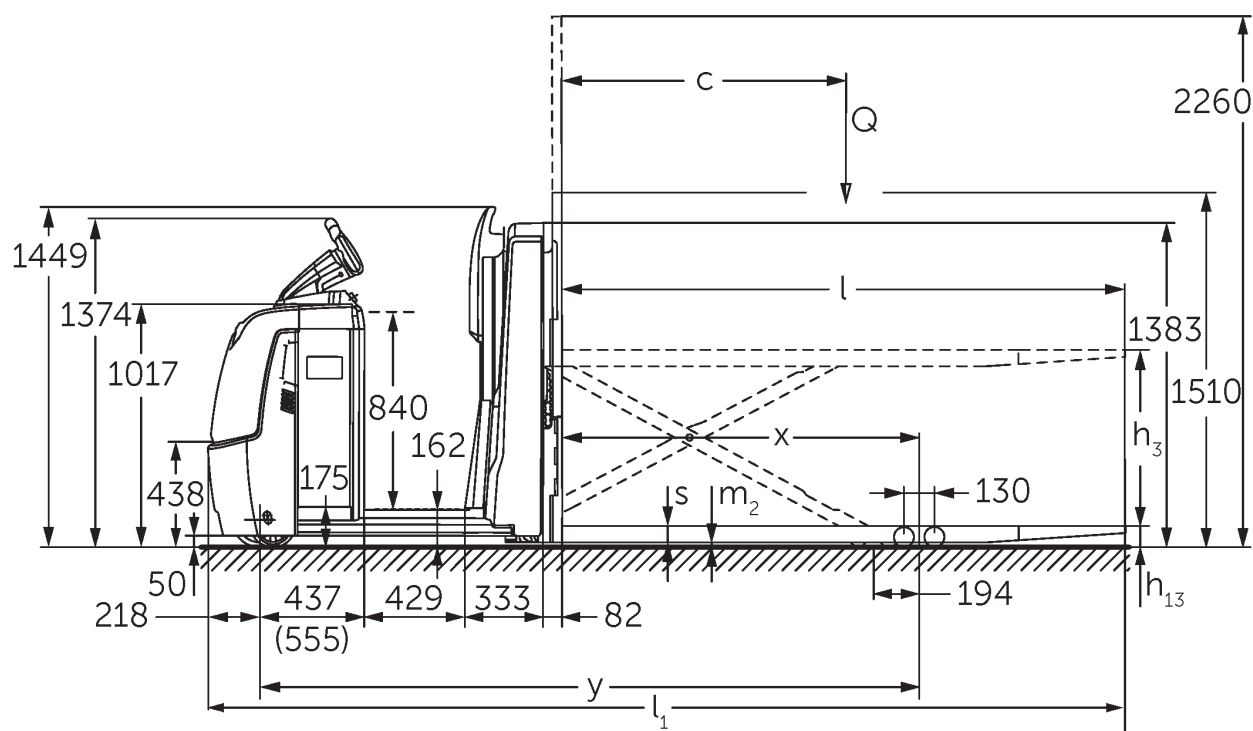


Tabela VDI

Características	1.1	Fabricante (nome curto)		Jungheinrich	
	1.2	Denominação do fabricante		ECE 320	ECE 320 HP
	1.3	Unidade de tração		Elétrico	
	1.4	Tipo de operação		Selecionadora de Pedido	
	1.5	Capacidade de carga/carga	Q kg	2000	
	1.6	Distância do centro de gravidade da carga	c mm	1200	
	1.8	Distância da carga	x mm	1522	
	1.9	Distância entre rodas	y mm	2652	2803
Pesos	2.1.1	Peso próprio (incluindo bateria)	kg	1300	1490
	2.2	Carga por eixo com carga dianteira/traseira	kg	1120 / 2180	1240 / 2250
	2.3	Carga por eixo sem carga dianteira/traseira	kg	900 / 400	1020 / 470
Rodas/chassis	3.1	Pneus		Poliuretano (PU)	
	3.2	Tamanho do pneu, dianteiro		Ø 230 x 78	
	3.3	Tamanho do pneu, traseiro		Ø 85 x 85	
	3.4	Rodas adicionais		Ø 180 x 65	
	3.5	Rodas, quantidade dianteira/traseira (x=tracionadas)		1+1x/4	
	3.6	Distância entre rodas, dianteira	b10 mm	481	
	3.7	Distância entre rodas, traseira	b11 mm	345	
	3.7.1	2. Distância entre rodas, traseira	mm	375	
Dimensões básicas	4.4	Elevação (h3)	h3 mm	750	
	4.9	Altura da alavanca do timão na posição de direção mín./máx.	h14 mm	1374 / 1418	
	4.14	Altura da plataforma elevada ao piso	h12 mm	-	1002
	4.15	Altura rebaixada	h13 mm	90	
	4.19	Comprimento total	l1 mm	3747	3897
	4.20	Comprimento incluindo a parte inferior do garfo	l2 mm	1347	1497
	4.21.1	Largura total	b1 mm	810	
	4.22	Dimensões do garfo	s/e/ l mm	70 x 195 x 2400	
	4.25	Distância externa dos garfos	b5 mm	540	
	4.32	Desimpedimento do piso no centro da distância entre rodas	m2 mm	20	
	4.34.2	Largura do corredor de trabalho (paleta 800x1200 na posição longitudinal)	Ast mm	3947	4097
	4.35	Raio de direção	Wa mm	2869	3019
Performance	5.1	Velocidade de deslocamento com/sem carga (Efficiency drivePLUS)	km/h	9,5 / 12,5 9,5 / 14	
	5.2	Velocidade de elevação com/sem carga	m/s	0,09 / 0,16	
	5.3	Velocidade de descida com/sem carga	m/s	0,11 / 0,11	
	5.8	Capacidade máx. subida da rampa com/sem carga (Efficiency drivePLUS)	%	6 / 15 6 / 15	
	5.10	Freio de serviço		regenerativo	

Motor elétrico/sistema eletrônico	6.1	Motor de tração, potência no regime S2 60 min (Efficiency drivePLUS)	kW	2,8 3,2
	6.2	Motor de elevação, potência no regime S3	kW	1,5
	6.4	Tensão da bateria/capacidade nominal	V / Ah	24 / 465
	6.5	Peso da bateria	kg	370
	6.6.1	Consumo de energia conforme ciclo EN (Efficiency PLUS)	kWh/h	0,6 0,63
	6.6.2	Equivalente CO2- Conforme a norma EN 16796 (Efficiency PLUS)	kg/h	0,3 0,3
	6.7	Desempenho da movimentação (Efficiency PLUS)	t/h	102 104 100 102
	6.8.1	Consumo de energia com máximo desempenho da movimentação (Efficiency PLUS)	kWh/h	1,52 1,72 1,53 1,72
Outros	8.1	Tipo de controle da unidade		AC
	10.5	Configuração da direção		elétrico
	10.7	Nível sonoro conforme EN 12053	dB (A)	62

- Esta ficha técnica, conforme diretriz VDI 2198, menciona apenas os valores técnicos do veículo padrão. Pneus diferentes, outros tipos de mastro, acessórios adicionais etc. podem fornecer outros valores.

Valores para compartimento da bateria L; plataforma do operador padrão e comprimento do garfo 2.400 mm; seção da carga abaixada.

- VDI-Nr. 1.8: Com seção da carga levantada: $x + 194$ mm.
- VDI-Nr. 1.9: Com compartimento da bateria XL ou XL (ERE): $y + 118$ mm; com plataforma do operador estendida: $y + 50$ mm; com seção da carga levantada: $y + 194$ mm.
- VDI-Nr. 4.14: ECE HP: h12 ver desenho, dimensões 840 mm + 162 mm = 1002 mm.
- VDI-Nr. 4.19: Com compartimento da bateria XL ou XL (ERE): $l1 + 118$ mm; com plataforma do operador estendida: $l1 + 50$ mm.
- VDI-Nr. 4.20: Com compartimento da bateria XL ou XL (ERE): $l2 + 118$ mm; com plataforma do operador estendida: $l2 + 50$ mm.
- VDI-Nr. 4.34.2: Com compartimento da bateria XL ou XL (ERE): Largura do corredor de trabalho + 118 mm; com plataforma do operador estendida: Largura do corredor de trabalho + 50 mm; diagonal conforme VDI: Largura do corredor de trabalho + 94 mm.
- VDI-Nr. 4.35: Com compartimento da bateria XL ou XL (ERE): $Wa + 118$ mm; com plataforma do operador estendida opcional: $Wa + 50$ mm; com seção da carga levantada: $y - 194$ mm.
- VDI-Nr. 6.2: Com S3 10%.
- VDI-Nr. 6.4: Com compartimento da bateria XL: 24 V / 620 Ah.
- VDI-Nr. 6.5: Com compartimento da bateria XL: 460 kg.

Jungheinrich Lift Truck Ltda.

Equipamentos de Transporte, Lda.

Rod. Vice Prefeito Hermenegildo Tonolli, 2535

Galpão 2

CEP 13295-000

Itupeva – SP

Tel. +55 11 3511-6295

contato@jungheinrich.com.br

www.jungheinrich.com.br