



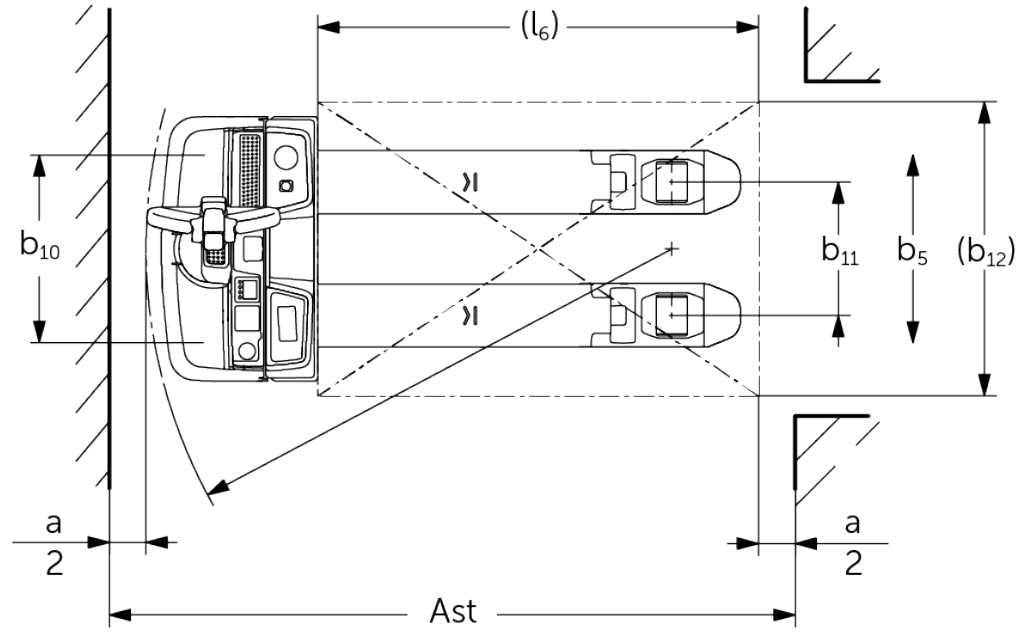
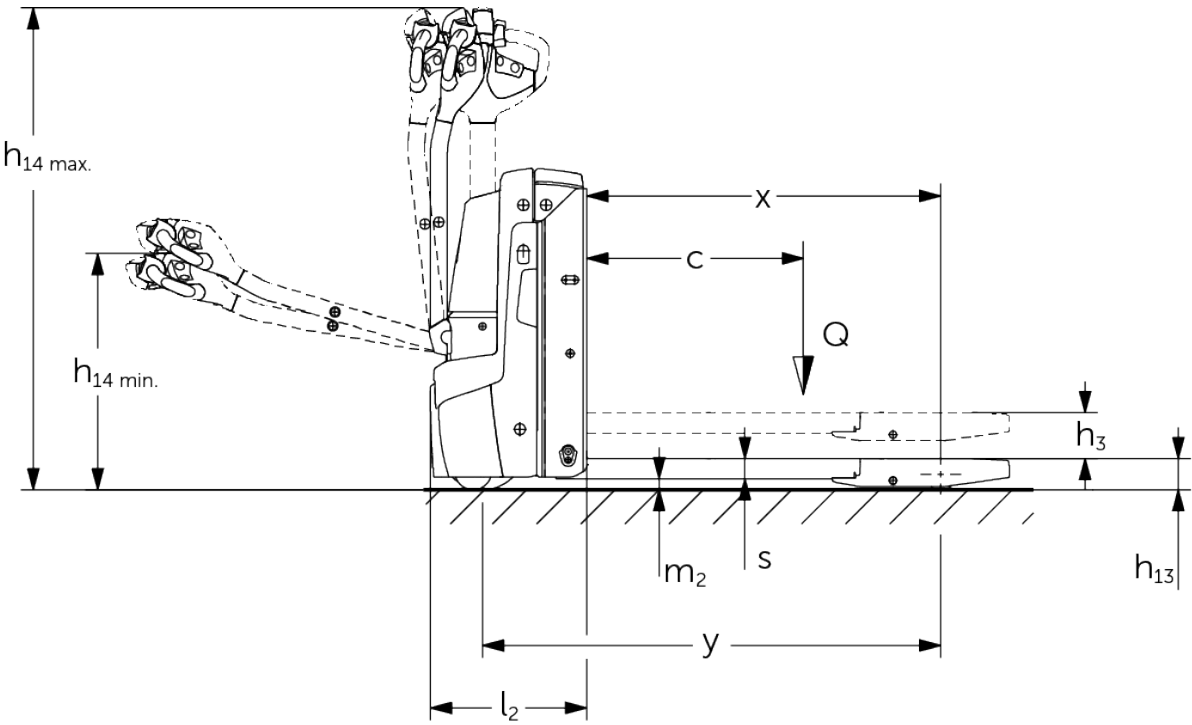
Elektro-Deichselhubwagen

EJE 114i-120i

Hubhöhe: 122 mm / Tragfähigkeit: 1400-2000 kg



EJE 114i-120i



VDI-Tabelle

Kennzeichen	1.1	Hersteller (Kurzbezeichnung)		Jungheinrich			
	1.2	Typzeichen des Herstellers		EJE 114i	EJE 116i	EJE 118i	EJE 120i
	1.3	Antrieb		Elektro			
	1.4	Bedienung		Geh			
	1.5	Tragfähigkeit/Last	Q kg	1400	1600	1800	2000
	1.6	Lastschwerpunktabstand	c mm	600			
	1.8	Lastabstand	x mm	897			
	1.9	Radstand	y mm	1180			
Gewichte	2.1.1	Eigengewicht (inkl. Batterie)	kg	311	315		
	2.2	Achslast mit Last vorn/hinten	kg	685 / 1026	757 / 1158	772 / 1343	776 / 1539
	2.3	Achslast ohne Last vorn/hinten	kg	244 / 67	246 / 69		
Räder/Fahrwerk	3.1	Bereifung		Polyurethan (PU)			
	3.2	Reifengröße, vorn		Ø 230 x 70			
	3.3	Reifengröße, hinten		Ø 85 x 95	Ø 85 x 110		
	3.4	Zusatzräder		Ø 100 x 40			
	3.5	Räder, Anzahl vorn/hinten (x=angetrieben)		1x + 2 / 2			
	3.6	Spurweite, vorn	b10 mm	510			
	3.7	Spurweite, hinten	b11 mm	363			
Grundabmessungen	4.4	Hub (h3)	h3 mm	122			
	4.9	Höhe Deichselgriff in Fahrstellung min./max.	h14 mm	690 / 1235			
	4.15	Höhe gesenkt	h13 mm	85			
	4.19	Gesamtlänge	l1 mm	1575			
	4.20	Länge einschließlich Gabelrücken	l2 mm	425			
	4.21.1	Gesamtbreite	b1 mm	720			
	4.22	Gabelzinkenmaße	s/e/l mm	55 x 150 x 1150	55 x 172 x 1150		
	4.25	Gabelaußenabstand	b5 mm	513	535		
	4.32	Bodenfreiheit Mitte Radstand	m2 mm	30			
	4.34.1	Arbeitsgangbreite (Palette 1000×1200 quer)	Ast mm	2173			
	4.34.2	Arbeitsgangbreite (Palette 800x1200 längs)	Ast mm	2066			
	4.35	Wenderadius	Wa mm	1364			
Leistungsdaten	5.1	Fahrgeschwindigkeit mit/ohne Last	km/h	5 / 5	6 / 6		
	5.2	Hubgeschwindigkeit mit/ohne Last	m/s	0,03 / 0,03	0,05 / 0,06		
	5.3	Senkgeschwindigkeit mit/ohne Last	m/s	0,05 / 0,02	0,06 / 0,05		
	5.8	Max. Steigfähigkeit mit/ohne Last	%	8 / 20	10 / 20		
	5.10	Betriebsbremse		generatorisch			

E-Motor/Elektronik	6.1	Fahrmotor, Leistung S2 60 min	kW	0,9	1,1		
	6.2	Hubmotor, Leistung bei S3	kW	1,2			
	6.3	Batterie nach DIN 43531/35/36		nein			
	6.4	Batteriespannung/Nennkapazität	V / Ah	25,6 / 50			
	6.5	Batteriegewicht	kg	23,8			
	6.6.1	Energieverbrauch nach EN-Zyklus	kWh/h	0,3	0,31	0,33	0,35
	6.6.2	CO2 Äquivalent nach EN ISO 23308	kg/h0	0,2			
	6.7	Umschlagleistung	t/h	59	101	117	129
Sonstiges	8.1	Art der Fahrsteuerung		AC			
	10.7	Schalldruckpegel nach EN12053	dB (A)	61	58		
- Dieses Typenblatt nach VDI-Richtlinie 2198 nennt nur die technischen Werte des Standard-Gerätes. Abweichende Bereifungen, andere Hubgerüste, Zusatzeinrichtungen usw. können andere Werte ergeben.							

Die angegebenen Werte beziehen sich auf den Batterieraum XS mit 50Ah Batterie und angehobenem Lastteil.

- VDI-Nr. 1.8: Lastteil gesenkt: x + 67 mm.
- VDI-Nr. 1.9: bei Batterieraum S: y + 50 mm; Lastteil gesenkt: y + 67 mm.
- VDI-Nr. 3.3: gilt für Einfach-Lastrad; EJE 114i: bei Tandem: Ø 82 x 70; bei Dreifach: Ø 82 x 35; EJE 116i - 120i: bei Tandem: Ø 82 x 85; bei Dreifach: Ø 82 x 42.
- VDI-Nr. 4.15: bei Tandemrollen und Dreifachrollen ist h13 = 83 mm.
- VDI-Nr. 4.19: bei Batterieraum S: l1 + 50 mm.
- VDI-Nr. 4.20: bei Batterieraum S: l2 + 50 mm.
- VDI-Nr. 4.34.1: bei Batterieraum S: Ast + 50 mm.
- VDI-Nr. 4.34.2: bei Batterieraum S: Ast + 50 mm.
- VDI-Nr. 4.35: bei Batterieraum S: Wa + 50 mm; Lastteil gesenkt: Wa + 67 mm.
- VDI Nr. 6.2: Hubmotor, Leistung bei 4,5 % ED.

Jungheinrich

Vertrieb Deutschland AG & Co. KG
Friedrich-Ebert-Damm 129
22047 Hamburg
Telefon 0800 222 585858*
*Deutschlandweit kostenlos
info@jungheinrich.de

Zertifiziert sind die deutschen
Produktionswerke in Norderstedt,
Moosburg und Landsberg sowie unser
Ersatzteilzentrum in Kaltenkirchen.

ISO 9001
ISO 14001

Jungheinrich Flurförderzeuge entsprechen
den europäischen
Sicherheitsanforderungen.



 **JUNGHEINRICH**