

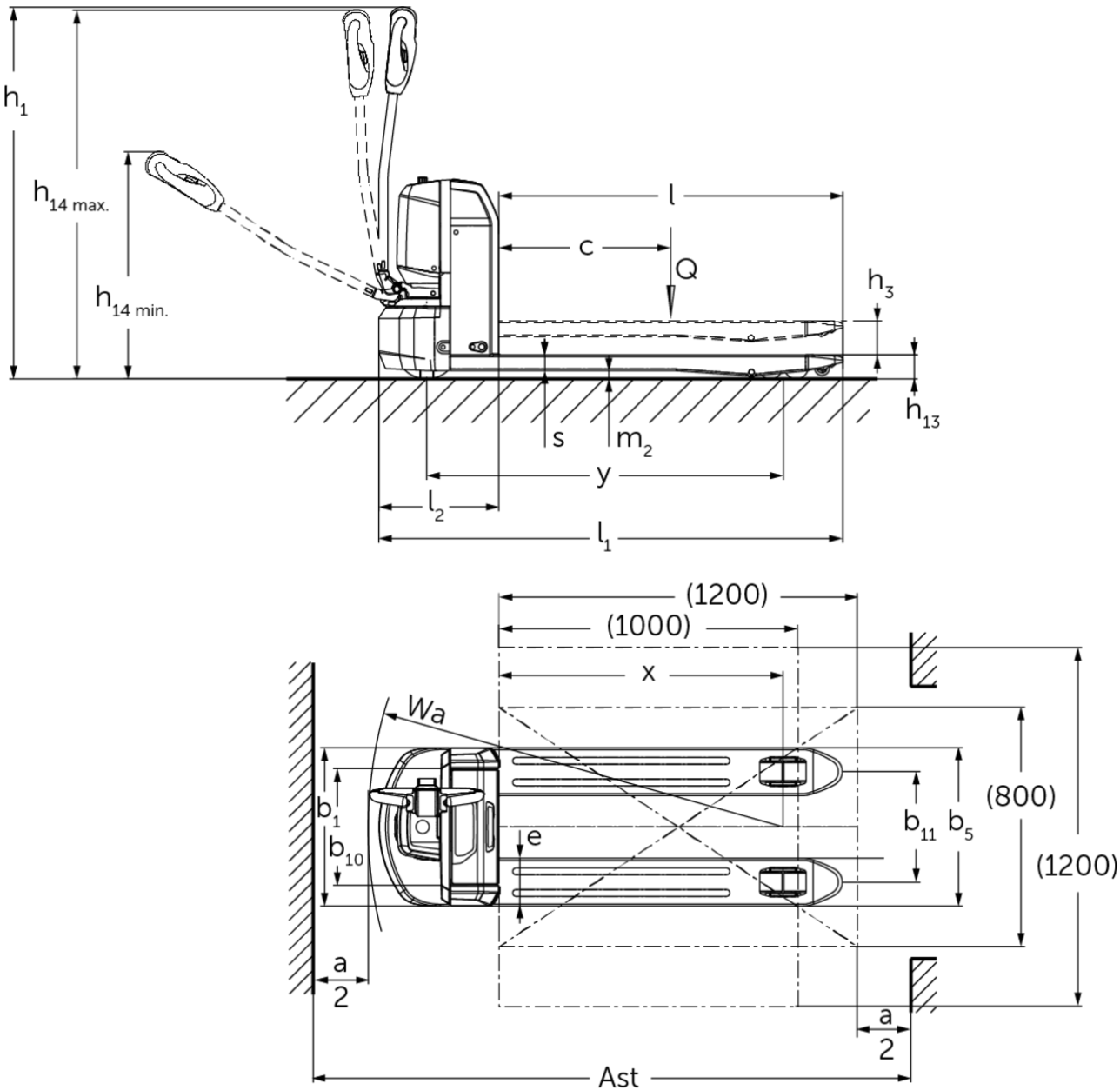


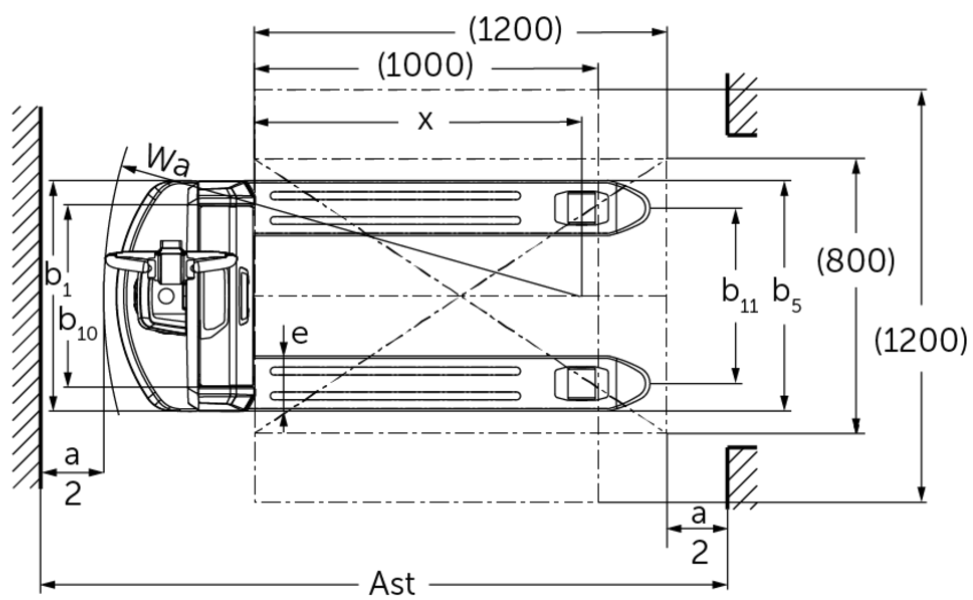
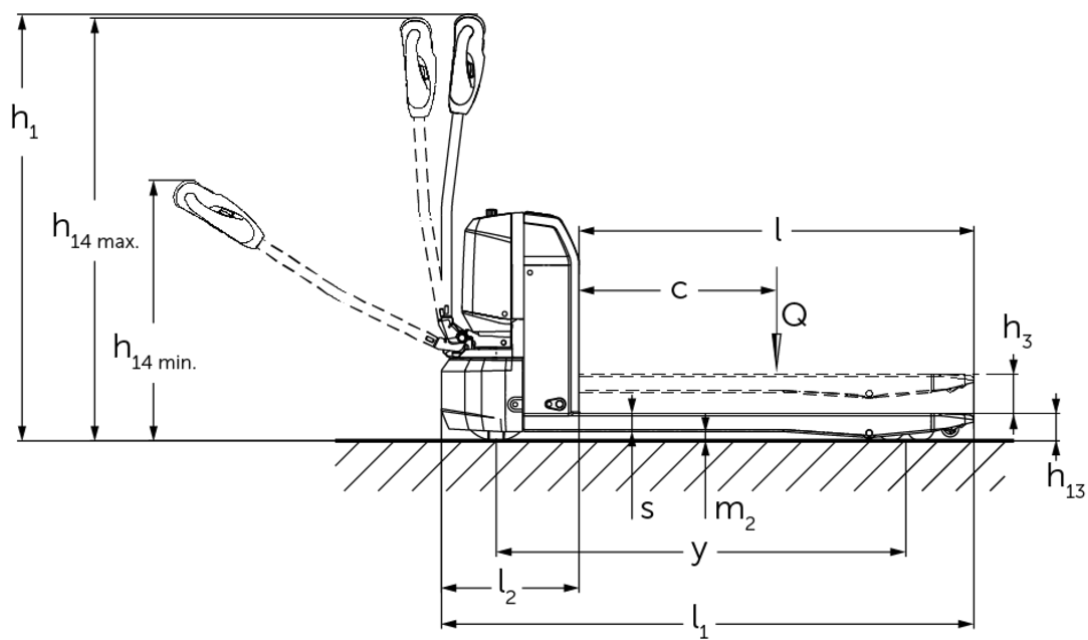
Elektro-Deichselhubwagen

AME 18

Hubhöhe: 115 mm / Tragfähigkeit: 1800 kg

AME 18





VDI-Tabelle

Kennzeichen	1.1	Hersteller (Kurzbezeichnung)		Jungheinrich						
	1.2	Typzeichen des Herstellers		AME 18 (530x800, V-BV)	AME 18 (530x1000, V-BV)	AME 18 (530x1150, V-BV)	AME 18 (530x1150, V-GV)	AME 18 (670x1000, V-BV)	AME 18 (670x1150, V-BV)	AME 18 (670x1150, V-GV)
	1.3	Antrieb		Elektro						
	1.4	Bedienung		Geh						
	1.5	Tragfähigkeit/Last	Q kg	1800						
	1.6	Lastschwerpunktabstand	c mm	600						
	1.8	Lastabstand	x mm	602	802	952		802	952	
	1.9	Radstand	y mm	843	1043	1193		1043	1193	
	Gewichte	2.1.1	Eigengewicht (inkl. Batterie)	kg	145	153	158		161	166
2.2		Achslast mit Last vorn/ hinten	kg	651 / 1294	657 / 1296	660 / 1298	606 / 1298	665 / 1296	668 / 1298	
2.3		Achslast ohne Last vorn/ hinten	kg	119 / 26	125 / 28	128 / 30		133 / 28	136 / 30	
Räder/Fahrwerk	3.1	Bereifung		Polyurethan (PU)						
	3.2	Reifengröße, vorn		Ø210 x 70						
	3.3	Reifengröße, hinten		Ø80 x 70 (Ø80 x 93)						
	3.4	Zusatzräder		Ø62,5 x 45						
	3.5	Räder, Anzahl vorn/hinten (x=angetrieben)		1x + 2 / 4 (1x + 2 / 2)						
	3.6	Spurweite, vorn	b10 mm	390				530		
	3.7	Spurweite, hinten	b11 mm	370				510		
Grundabmessungen	4.2.1	Gesamthöhe	h15 mm	673						
	4.4	Hub (h3)	h3 mm	115						
	4.9	Höhe Deichselgriff in Fahrstellung min./max.	h14 mm	700 / 1190						
	4.15	Höhe gesenkt	h13 mm	80						
	4.19	Gesamtlänge	l1 mm	1200	1400	1550		1400	1550	
	4.20	Länge einschließlich Gabelrücken	l2 mm	400						
	4.21.1	Gesamtbreite	b1 mm	530				670		
	4.22	Gabelzinkenmaße	s/ e/l mm	53 x 160 x 800	53 x 160 x 1000	53 x 160 x 1150		53 x 160 x 1000	53 x 160 x 1150	
	4.25	Gabelaußenabstand	b5 mm	530				670		
	4.32	Bodenfreiheit Mitte Radstand	m2 mm	27						
	4.34.2	Arbeitsgangbreite (Palette 800x1200 längs)	Ast mm	1958	2003	2060		2003	2060	
Leistungsdaten	4.35	Wenderadius	Wa mm	1039	1239	1389		1239	1389	
	5.1	Fahrgeschwindigkeit mit/ ohne Last	km/h	5 / 5,5						
	5.2	Hubgeschwindigkeit mit/ ohne Last	m/s	0,03 / 0,04						
	5.3	Senkgeschwindigkeit mit/ ohne Last	m/s	0,06 / 0,05						
	5.8	Max. Steigfähigkeit mit/ ohne Last	%	8 / 20						
	5.10	Betriebsbremse		elektromagnetisch						

E-Motor/Elektronik	6.1	Fahrmotor, Leistung S2 60 min	kW	1
	6.2	Hubmotor, Leistung bei S3	kW	0,8
	6.4	Batteriespannung/ Nennkapazität	V / Ah	48 / 25
	6.5	Batteriegewicht	kg	10,5
	6.6	Energieverbrauch nach VDI-Zyklus	kWh/h	0,16
Sonstiges	8.1	Art der Fahrsteuerung		Impuls/DC
	10.7	Schalldruckpegel nach EN12053	dB (A)	70

- Dieses Typenblatt nach VDI-Richtlinie 2198 nennt nur die technischen Werte des Standard-Gerätes. Abweichende Bereifungen, andere Hubgerüste, Zusatzeinrichtungen usw. können andere Werte ergeben.

- VDI-Nr. 4.2.1: Gesamthöhe h15 = Höhe Fahrzeug ohne Deichsel.

Jungheinrich

Vertrieb Deutschland AG & Co. KG
Friedrich-Ebert-Damm 129
22047 Hamburg
Telefon 0800 222 585858*
*Deutschlandweit kostenlos
info@jungheinrich.de

Zertifiziert sind die deutschen
Produktionswerke in Norderstedt,
Moosburg und Landsberg sowie unser
Ersatzteilzentrum in Kaltenkirchen.

ISO 9001
ISO 14001

Jungheinrich Flurförderzeuge entsprechen
den europäischen
Sicherheitsanforderungen.



 **JUNGHEINRICH**