



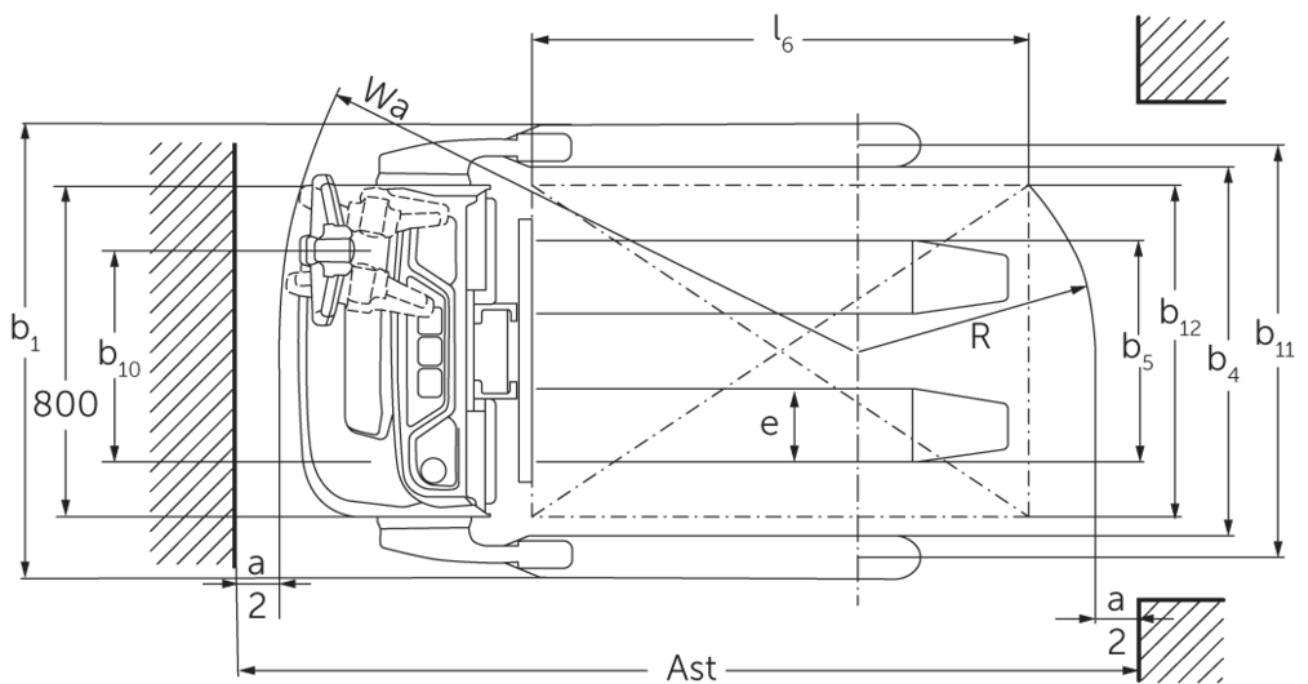
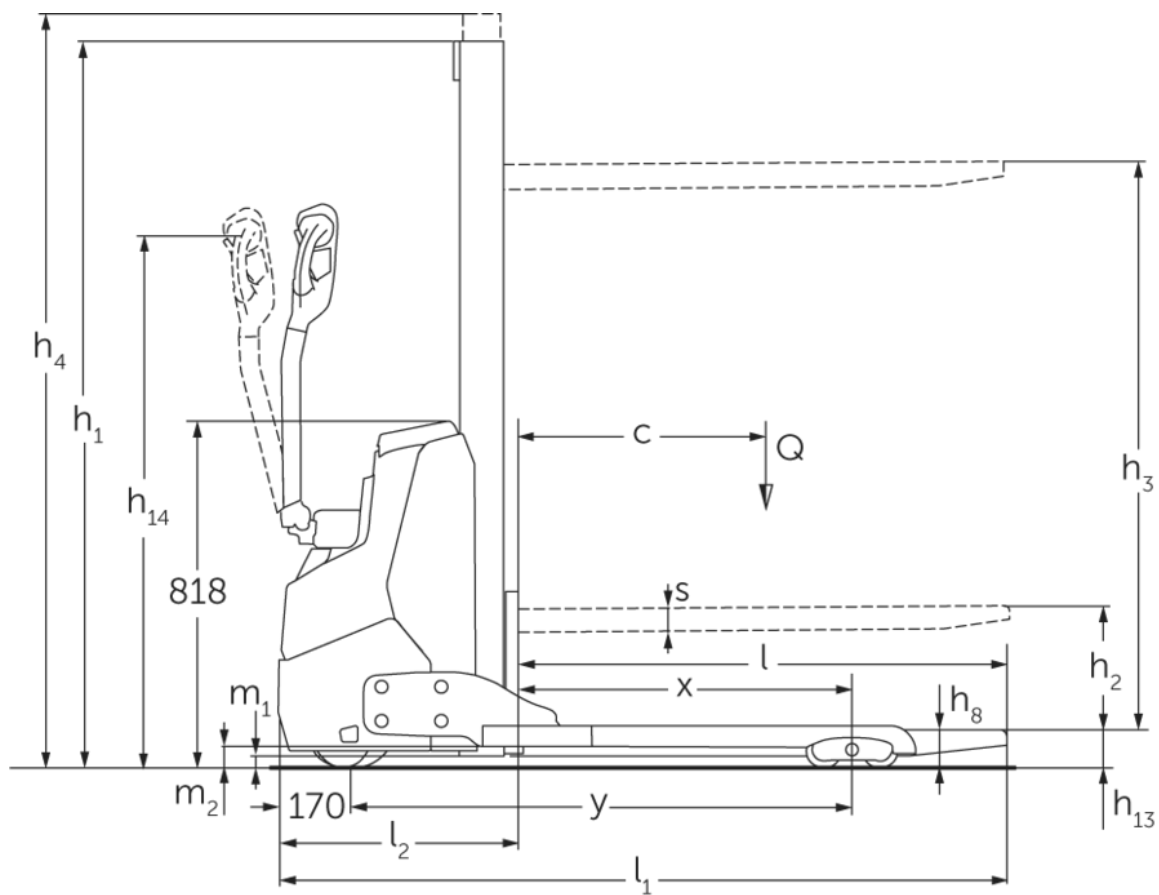
Apilador eléctrico de barra timón

EJC 110bi

Altura de elevación: 1170-1970 mm / Capacidad de carga: 1000 kg



EJC 110bi



EJC 110bi

EJC 110bi	Elevación (h3)	Altura del mástil de elevación replegado (h1)	Elevación libre (h2)	Altura del mástil de elevación extendido (h4)
Monomástil MM	1170 mm	1710 mm	1170 mm	1710 mm
	1510 mm	1970 mm	1510 mm	1970 mm
	1970 mm	2430 mm	1970 mm	2430 mm

Tabla VDI

Marca distintiva	1.1	Fabricante (abreviatura)		Jungheinrich
	1.2	Nomenclatura del fabricante		EJC 110bi
	1.3	Grupo de tracción		Eléctrico
	1.4	Manipulación		A pie/barra timón
	1.5	Capacidad de carga/carga	Q kg	1000
	1.6	Distancia al centro de gravedad de la carga	c mm	600
	1.8	Distancia a la carga	x mm	810
	1.9	Distancia entre ejes	y mm	1204
Pesos	2.1.1	Peso propio (incl. batería)	kg	515
	2.2	Peso por eje con carga delante/detrás	kg	545 / 970
	2.3	Peso por eje sin carga delante/detrás	kg	370 / 145
Ruedas / chasis	3.1	Bandajes		Poliuretano (PU)
	3.2	Dimensiones de ruedas, delante		Ø 210 x 70
	3.3	Dimensiones de neumáticos, detrás		- / Ø 85 x 75
	3.4	Ruedas adicionales		Ø 140x 54
	3.5	Ruedas, número delante/detrás (x = con tracción)		1x +1/2
	3.6	Ancho de vía, delante	b10 mm	507
	3.7	Ancho de vía, detrás	b11 mm	992
	3.7.1	2 Ancho de vía, detrás	mm	1162
	3.7.2	3 Ancho de vía, detrás	mm	1362
Medidas básicas	4.2	Altura del mástil de elevación replegado (h1)	h1 mm	1970
	4.3	Elevación libre (h2)	h2 mm	1510
	4.4	Elevación (h3)	h3 mm	1510
	4.5	Altura del mástil de elevación extendido (h4)	h4 mm	1970
	4.9	Altura de la empuñadura de barra timón en posición de marcha mín./máx.	h14 mm	750 / 1260
	4.19	Longitud total	l1 mm	1714
	4.20	Longitud hasta dorsal de horquillas	l2 mm	564
	4.21.1	Ancho total	b1 mm	1098
	4.22	Dimensiones de horquillas	s/e/l mm	60 x 178 x 1150
	4.25	Ancho exterior sobre horquillas	b5 mm	535
	4.26	Ancho entre brazos portadores/superficies de carga	b4 mm	891
	4.32	Margen con el suelo, centro distancia entre ejes	m2 mm	51
	4.34.1	Ancho de pasillo de trabajo (palet 1000x1200 transversal)	Ast mm	1960
	4.34.2	Ancho de pasillo de trabajo (palet 800x1200 longitudinal)	Ast mm	2010
	4.35	Radio de giro	Wa mm	1420
Prestaciones	5.1	Velocidad de marcha con/sin carga	km/h	5,3 / 5,3
	5.2	Velocidad de elevación con/sin carga	m/s	0,15 / 0,25
	5.3	Velocidad de descenso con/sin carga	m/s	0,15 / 0,15
	5.7	Capacidad de rampa con/sin carga	%	6 / 10
	5.10	Freno de servicio		generador

Motor eléctrico / sistema electrónico	6.1	Motor de tracción, potencia S2 60 min	kW	1
	6.2	motor de elevación, potencia con S3	kW	1,2
	6.3	Batería según DIN 43531/35/36		no
	6.4	Tensión de batería/capacidad nominal	V / Ah	24 / 50
	6.5	Peso de la batería	kg	24
	6.6.1	Consumo energético según ciclo EN	kWh/h	0,35
	6.6.2	Equivalente de CO2 según EN ISO 23308	kg/h0	0,2
Otros	8.1	Tipo de mando de tracción		CA
	10.7	Nivel de presión acústica según EN12053	dB (A)	64

- Esta hoja técnica conforme a la directiva VDI 2198 indica sólo los valores técnicos del equipo estándar. Un bandaje diferente, otros mástiles de elevación, dispositivos adicionales, etc, pueden dar otros valores.

Valores para mástil MM 1540 (carro portahorquillas fijo)

- N.º VDI 1.8: en mástil con carro portahorquillas: x -42 mm.
- N.º VDI 4.3: en mástil con carro portahorquillas: h2 -30 mm.
- N.º VDI 4.4: en mástil con carro portahorquillas: h3 -30 mm.
- N.º VDI 4.5: En mástil con carro portahorquillas: h4 + 101 mm.
- N.º VDI 4.19: en mástil con carro portahorquillas: l1 +42 mm.
- N.º VDI 4.20: en mástil con carro portahorquillas: l2 +42 mm.
- N.º VDI 4.21.1: el ancho de brazos porteadores b1 se suministra en 3 etapas: 1.098 / 1.268 / 1.468 mm.
- N.º VDI 4.34.1: para la versión con b1 = 1.468 mm; diagonal según VDI: ancho de pasillo de trabajo +398 mm; en mástil con carro portahorquillas: ancho de pasillo de trabajo +42 mm.
- N.º VDI 4.34.2: diagonal según VDI: ancho de pasillo de trabajo + 169 mm; en mástil con carro portahorquillas: ancho de pasillo de trabajo +42 mm.

Jungheinrich de España, S.A.U.

C/ Sierra Morena, 5
Área Empresarial Andalucía
28320 Pinto (Madrid)
Línea de atención al cliente
Teléfono 902 120 895
Línea de atención al cliente
Teléfono 902 120 895
info@jungheinrich.es
www.jungheinrich.es

Las fábricas de producción alemanas de
Norderstedt, Moosburg y Landsberg están
certificadas, así como nuestro Centro de
Recambios Originales en Kaltenkirchen.

ISO 9001
ISO 14001

Las carretillas de Jungheinrich cumplen
los requisitos de seguridad europeos.



 **JUNGHEINRICH**