



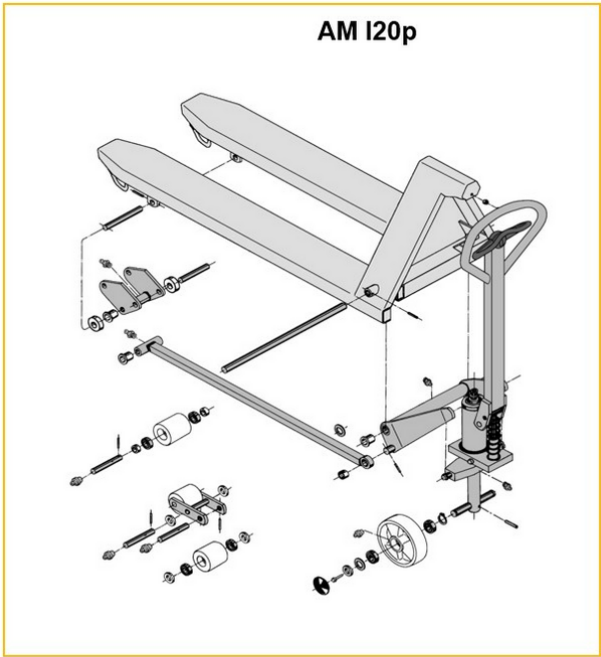
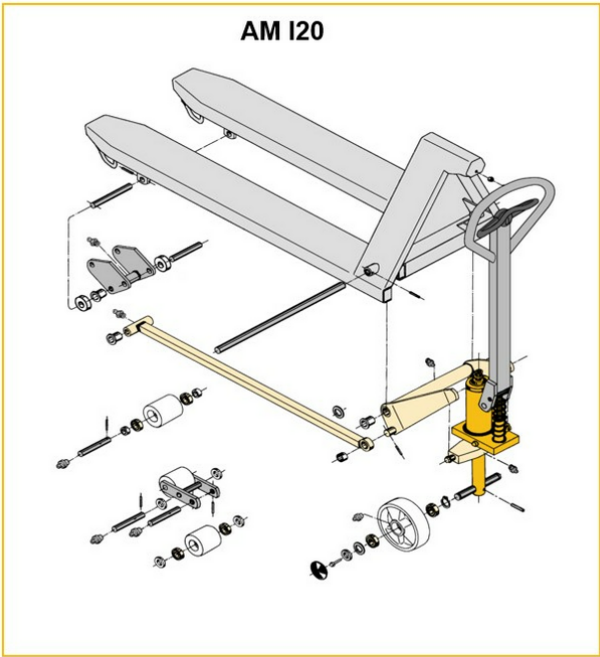
## Transpaleta manual

**AM l20 / l20p**

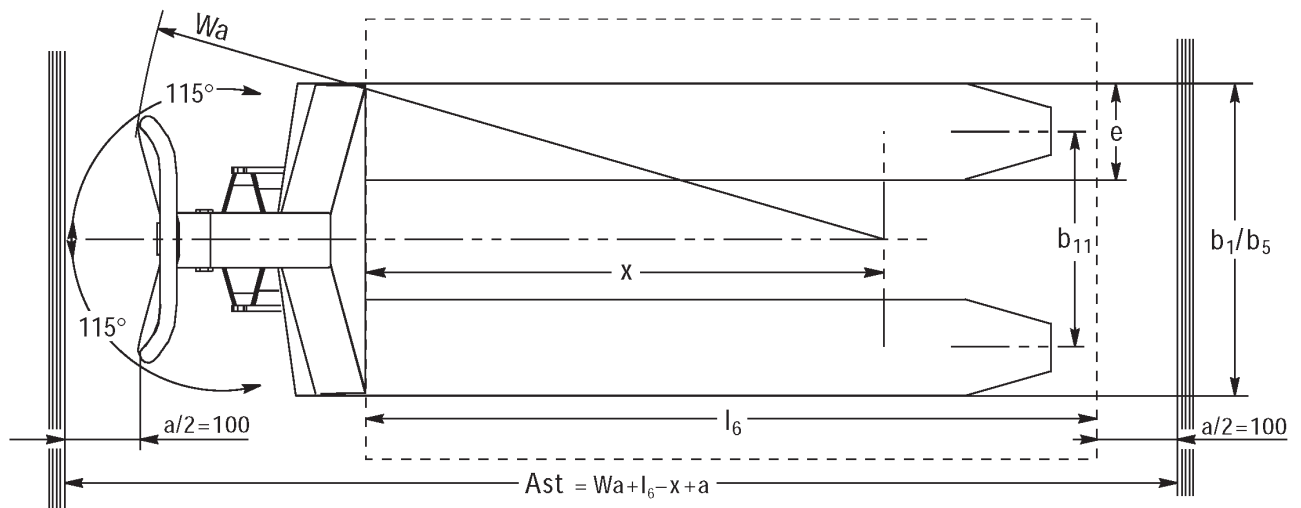
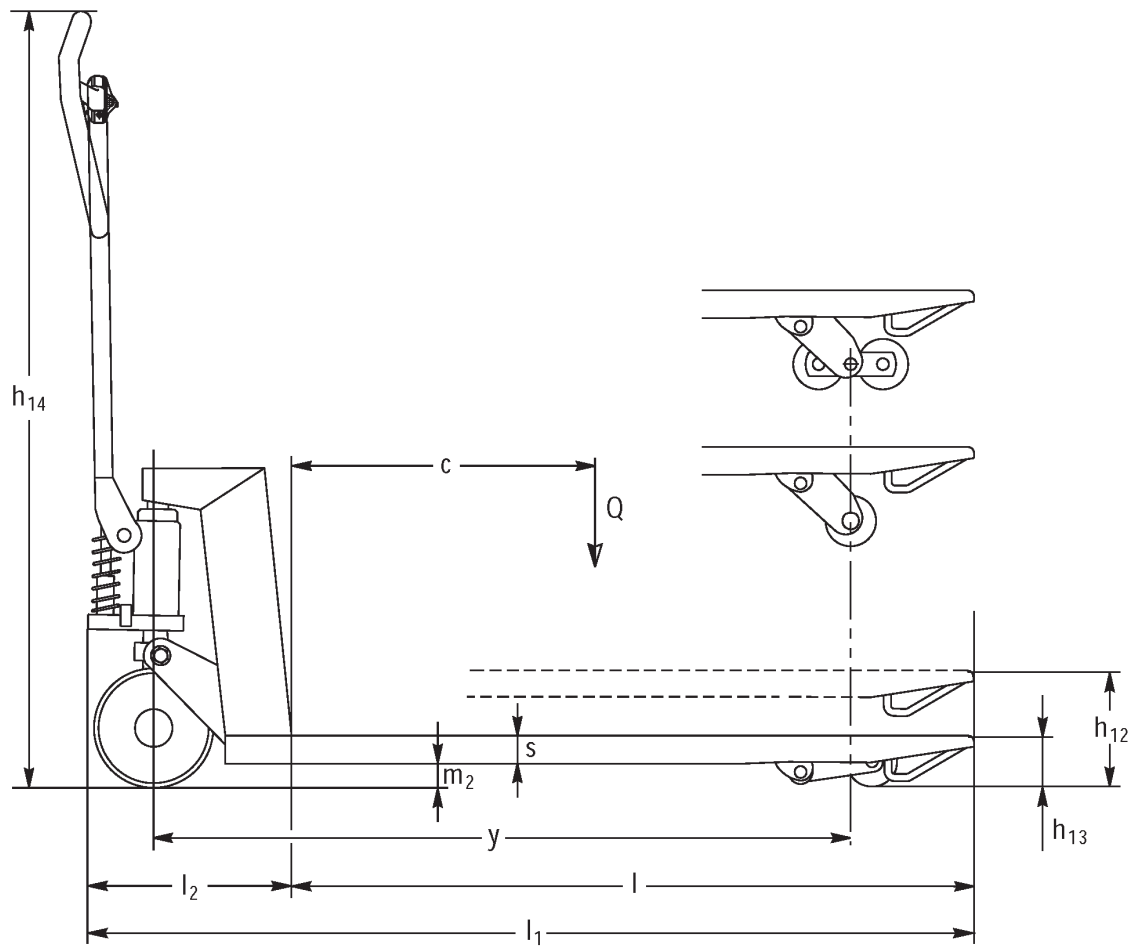
Altura de elevación: 120 mm / Capacidad de carga: 2000 kg

**JUNGHEINRICH**

AM l20 / l20p



Inox AISI 316 (V4A)	Feuerverzinkt
Inox AISI 303/304 (V2A)	Verzinkt und gelb chromatiert



AM I20



# Tabla VDI

Marca distintiva	1.1	Fabricante (abreviatura)		Otros (OEM)							
	1.2	Nomenclatura del fabricante		AM I20p							
	1.3	Grupo de tracción		Manual							
	1.4	Manipulación		Manual							
	1.5	Capacidad de carga/carga	Q kg	2000							
	1.6	Distancia al centro de gravedad de la carga	c mm	610				570			
	1.9	Distancia entre ejes	y mm	1245				1165			
Pesos	2.1	Tara	kg	81		78		75			
	2.1.1	Peso propio (incl. batería)	kg	81		78		-			
Ruedas / chasis	3.1	Bandajes		V-BV	N-BN	V-GV	N-GN	V-BV	N-BN	C-GV	N-GN
	3.2	Dimensiones de ruedas, delante		Ø 200x50							
	3.3	Dimensiones de neumáticos, detrás		Ø 80x70	Ø 80x65	Ø 80x90	Ø 80x70	Ø 80x65	Ø 80x90		
	3.5	Ruedas, número delante/detrás (x = con tracción)		2/2							
	3.6	Ancho de vía, delante	b10 mm	120							
	3.7	Ancho de vía, detrás	b11 mm	520							
Medidas básicas	4.4	Elevación (h3)	h3 mm	120							
	4.9	Altura de la empuñadura de barra timón en posición de marcha mín./máx.	h14 mm	1170							
	4.14	Altura de plataforma elevada	h12 mm	205							
	4.15	Altura de horquillas bajadas	h13 mm	85							
	4.19	Longitud total	l1 mm	1555				1475			
	4.21.1	Ancho total	b1 mm	680							
	4.22	Dimensiones de horquillas	s/ e/l mm	51 x 160 x 1220				51 x 160 x 1140			
	4.25	Ancho exterior sobre horquillas	b5 mm	680							
	4.32	Margen con el suelo, centro distancia entre ejes	m2 mm	34							
	4.34.1	Ancho de pasillo de trabajo (palet 1000x1200 transversal)	Ast mm	1610							
Prestaciones	4.34.2	Ancho de pasillo de trabajo (palet 800x1200 longitudinal)	Ast mm	1830				1810			
	4.35	Radio de giro	Wa mm	1410				1330			
	5.3	Velocidad de descenso con/sin carga	m/s	0,1 / 0,05							

- Esta hoja técnica conforme a la directiva VDI 2198 indica sólo los valores técnicos del equipo estándar. Un bandaje diferente, otros mástiles de elevación, dispositivos adicionales, etc, pueden dar otros valores.



Marca distintiva	1.1	Fabricante (abreviatura)		Otros (OEM)							
	1.2	Nomenclatura del fabricante		AM I20p							
	1.3	Grupo de tracción		Manual							
	1.4	Manipulación		Manual							
	1.5	Capacidad de carga/carga	Q kg	2000							
	1.6	Distancia al centro de gravedad de la carga	c mm	610				570			
	1.9	Distancia entre ejes	y mm	1245				1165			
Pesos	2.1	Tara	kg	75	72			69			
	2.1.1	Peso propio (incl. batería)	kg	75	72	-					
	2.2	Peso por eje con carga delante/detrás	-	- / -							636 / 1432
	2.3	Peso por eje sin carga delante/detrás	-	- / -							21 / 47
Ruedas / chasis	3.1	Bandajes		V-BV	N-BN	V-GV	N-GN	V-BV	N-BN	V-GV	N-GN
	3.2	Dimensiones de ruedas, delante		Ø 200x50							
	3.3	Dimensiones de neumáticos, detrás		Ø 80x70	Ø 80x65	Ø 80x90	Ø 80x70	Ø 80x65	Ø 80x90		
	3.5	Ruedas, número delante/detrás (x = con tracción)		2/2							
	3.6	Ancho de vía, delante	b10 mm	120							
	3.7	Ancho de vía, detrás	b11 mm	360							
	3.8	Distancia entre ejes		1245							
Medidas básicas	4.4	Elevación (h3)	h3 mm	120							
	4.9	Altura de la empuñadura de barra timón en posición de marcha mín./máx.	h14 mm	1170							1220 / 1170
	4.14	Altura de plataforma elevada	h12 mm	205							
	4.15	Altura de horquillas bajadas	h13 mm	85							
	4.19	Longitud total	l1 mm	1555				1475			
	4.20	Longitud hasta dorsal de horquillas	l2 mm	-							340
	4.21.1	Ancho total	b1 mm	520							
	4.22	Dimensiones de horquillas	s/ e/l mm	51 x 160 x 1220				51 x 160 x 1140			
	4.25	Ancho exterior sobre horquillas	b5 mm	520							
	4.32	Margen con el suelo, centro distancia entre ejes	m2 mm	34							
	4.34.1	Ancho de pasillo de trabajo (palet 1000x1200 transversal)	Ast mm	1610							
	4.34.2	Ancho de pasillo de trabajo (palet 800x1200 longitudinal)	Ast mm	1830				1810			
	4.35	Radio de giro	Wa mm	1410				1330			
Prestaciones	5.3	Velocidad de descenso con/sin carga	m/s	0,1 / 0,05							

- Esta hoja técnica conforme a la directiva VDI 2198 indica sólo los valores técnicos del equipo estándar. Un bandaje diferente, otros mástiles de elevación, dispositivos adicionales, etc, pueden dar otros valores.

- Esta hoja técnica conforme a la directiva VDI 2198 indica sólo los valores técnicos del equipo estándar. Un bandaje diferente, otros mástiles de elevación, dispositivos adicionales, etc, pueden dar otros valores.





Marca distintiva	1.1	Fabricante (abreviatura)		Otros (OEM)							
	1.2	Nomenclatura del fabricante		AM I20							
	1.3	Grupo de tracción		Manual							
	1.4	Manipulación		Manual							
	1.5	Capacidad de carga/carga	Q kg	2000							
	1.6	Distancia al centro de gravedad de la carga	c mm	405				485			
	1.9	Distancia entre ejes	y mm	835				995			
Pesos	2.1	Tara	kg	59		63				66	
	2.1.1	Peso propio (incl. batería)	kg	59		63				66	
Ruedas / chasis	3.1	Bandajes		N-GN	V-GV	N-BN	V-BV	N-GN	V-GV	N-BN	V-BV
	3.2	Dimensiones de ruedas, delante		Ø 200x50							
	3.3	Dimensiones de neumáticos, detrás		Ø 80x90		Ø 80x65	Ø 80x70	Ø 80x90		Ø 80x65	Ø 80x70
	3.5	Ruedas, número delante/detrás (x = con tracción)		2/2							
	3.6	Ancho de vía, delante	b10 mm	120							
	3.7	Ancho de vía, detrás	b11 mm	360							
Medidas básicas	4.4	Elevación (h3)	h3 mm	120							
	4.9	Altura de la empuñadura de barra timón en posición de marcha mín./máx.	h14 mm	1170							
	4.14	Altura de plataforma elevada	h12 mm	200							
	4.15	Altura de horquillas bajadas	h13 mm	85							
	4.19	Longitud total	l1 mm	1145				1305			
	4.21.1	Ancho total	b1 mm	520							
	4.22	Dimensiones de horquillas	s/ e/l mm	51 x 160 x 810				51 x 160 x 970			
	4.25	Ancho exterior sobre horquillas	b5 mm	520							
	4.32	Margen con el suelo, centro distancia entre ejes	m2 mm	34	38						
	4.34.1	Ancho de pasillo de trabajo (palet 1000x1200 transversal)	Ast mm	1610							
4.34.2	Ancho de pasillo de trabajo (palet 800x1200 longitudinal)	Ast mm	1810								
4.35	Radio de giro	Wa mm	1000				1160				
Prestaciones	5.3	Velocidad de descenso con/sin carga	m/s	0,1 / 0,05							
- Esta hoja técnica conforme a la directiva VDI 2198 indica sólo los valores técnicos del equipo estándar. Un bandaje diferente, otros mástiles de elevación, dispositivos adicionales, etc, pueden dar otros valores.											

- Esta hoja técnica conforme a la directiva VDI 2198 indica sólo los valores técnicos del equipo estándar. Un bandaje diferente, otros mástiles de elevación, dispositivos adicionales, etc, pueden dar otros valores.

- Esta hoja técnica conforme a la directiva VDI 2198 indica sólo los valores técnicos del equipo estándar. Un bandaje diferente, otros mástiles de elevación, dispositivos adicionales, etc. pueden dar otros valores.

- Esta hoja técnica conforme a la directiva VDI 2198 indica sólo los valores técnicos del equipo estándar. Un bandaje diferente, otros mástiles de elevación, dispositivos adicionales, etc, pueden dar otros valores.

Jungheinrich de España, S.A.U.

C/ Sierra Morena, 5  
Área Empresarial Andalucía  
28320 Pinto (Madrid)  
Línea de atención al cliente  
Teléfono 902 120 895  
Línea de atención al cliente  
Teléfono 902 120 895  
info@jungheinrich.es  
www.jungheinrich.es

Las fábricas de producción alemanas de  
Norderstedt, Moosburg y Landsberg están  
certificadas, así como nuestro Centro de  
Recambios Originales en Kaltenkirchen.

ISO 9001  
ISO 14001

Las carretillas de Jungheinrich cumplen  
los requisitos de seguridad europeos.



**JUNGHEINRICH**