

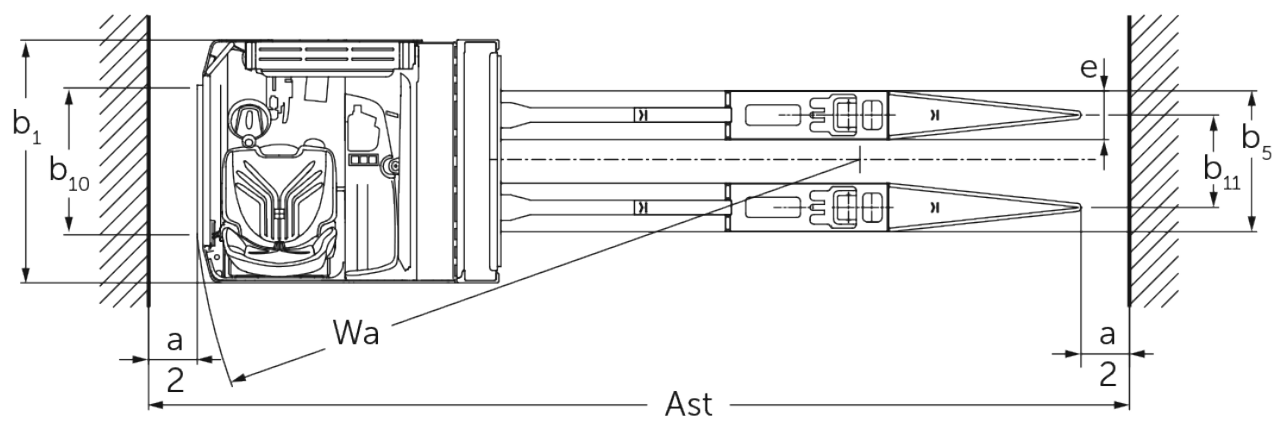
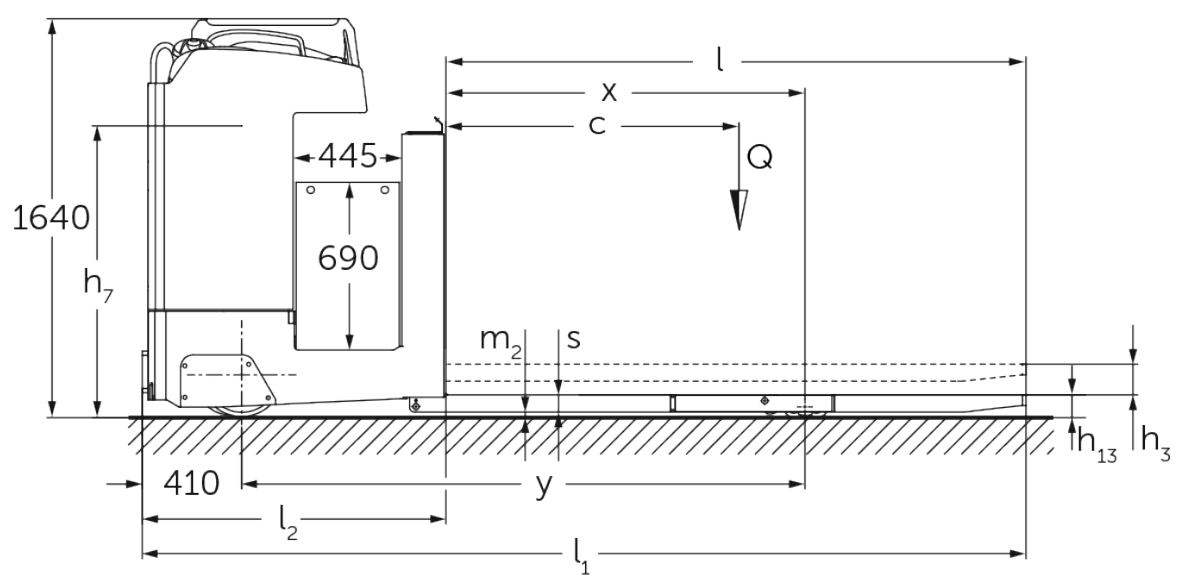


## Transpalette électrique debout/assis

### ESE 430

Hauteur de levée: 115 mm / Capacité de charge: 3000 kg

ESE 430



## Tableau VDI

Sigle	1.1	Fabricant (désignation abrégée)			Jungheinrich
	1.2	Code type du fabricant			ESE 430
	1.3	Entraînement			Électrique
	1.4	Commande			Siège
	1.5	Capacité de charge/charge	Q	kg	3000
	1.6	Distance du centre de gravité de la charge	c	mm	1200
	1.8	Distance du talon de fourche à l'axe essieu avant	x	mm	1480
	1.9	Empattement	y	mm	2320
Poids	2.1.1	Poids propre (batterie comprise)		kg	2475
	2.2	Charge sur essieu avec charge à l'avant / à l'arrière		kg	2190 / 3280
	2.3	Charge sur essieu sans charge à l'avant / à l'arrière		kg	1975 / 500
Roues / Châssis	3.1	Pneus			Vulkollan ®
	3.2	Taille des roues AV			Ø 343 x 114
	3.3	Taille des roues AR			Ø 90 x 100
	3.4	Roues supplémentaires			Ø 285 x 100
	3.5	Roues, nombre à l'avant / à l'arrière (x=à entraînement)			2 - 1x / 4
	3.6	Voie avant	b10	mm	604
	3.7	Voie arrière	b11	mm	380
Dimensions de base	4.4	Levée (h3)	h3	mm	115
	4.8	Hauteur assis/hauteur debout	h7	mm	1200
	4.15	Hauteur des bras porteurs baissés	h13	mm	90
	4.19	Longueur totale	l1	mm	3650
	4.20	Longueur, talon de fourche compris	l2	mm	1250
	4.21.1	Largeur totale	b1	mm	1000
	4.22	Dimensions des fourches	s/e/l	mm	70 x 200 x 2400
	4.25	Écartement extérieur des fourches	b5	mm	580
	4.32	Garde au sol centre empattement	m2	mm	20
	4.34.2	Largeur d'allée (palette 800x1200 dans le sens de la longueur)	Ast	mm	4050
Moteur électrique / système électronique	4.35	Rayon de braquage	Wa	mm	2750
	5.1	Vitesse de traction avec / sans charge		km/h	14 / 14
	5.2	Vitesse de levée avec / sans charge		m/s	0,06 / 0,06
	5.3	Vitesse de descente avec / sans charge		m/s	0,05 / 0,05
	5.7	Capacité de franchissement des pentes avec / sans charge		%	6 / 15
	5.10	Frein de service			électrique
Moteur électrique / système électronique	6.1	Moteur de traction, puissance S2 60 min		kW	8,5
	6.2	Moteur de levée, performance pour S3		kW	2
	6.3	Batterie selon DIN 43531/35/36			A
	6.4	Tension de batterie / capacité nominale		V / Ah	48 / 620
	6.5	Poids de la batterie		kg	945
	6.6.1	Consommation d'énergie selon cycle EN		kWh/h	0,56
	6.6.2	Équivalent CO2 selon EN ISO 23308		kg/h0	0,3

Autres	8.1	Type de commande de conduite		Mosfet / CA
- Cette fiche technique selon la directive VDI 2198 n'indique que les valeurs techniques du chariot standard. D'autres bandages, d'autres mâts, des dispositifs supplémentaires, etc. peuvent donner lieu à d'autres valeurs.				

Les usines de production de Norderstedt et  
Moosburg en Allemagne sont certifiées.

ISO 9001  
ISO 14001

Les matériels Jungheinrich sont conformes  
aux normes européennes de sécurité



 **JUNGHEINRICH**