



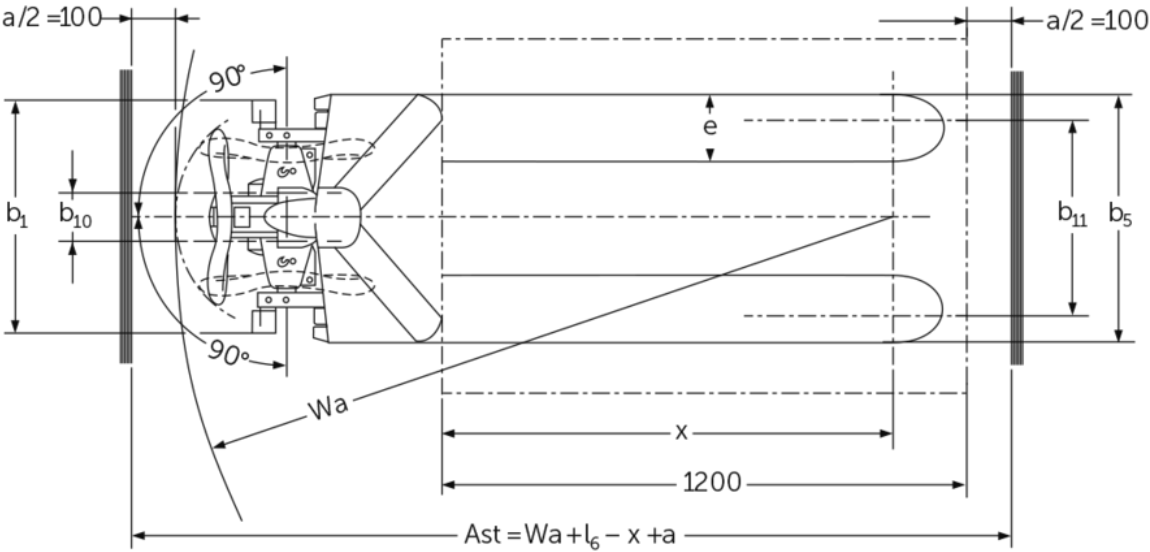
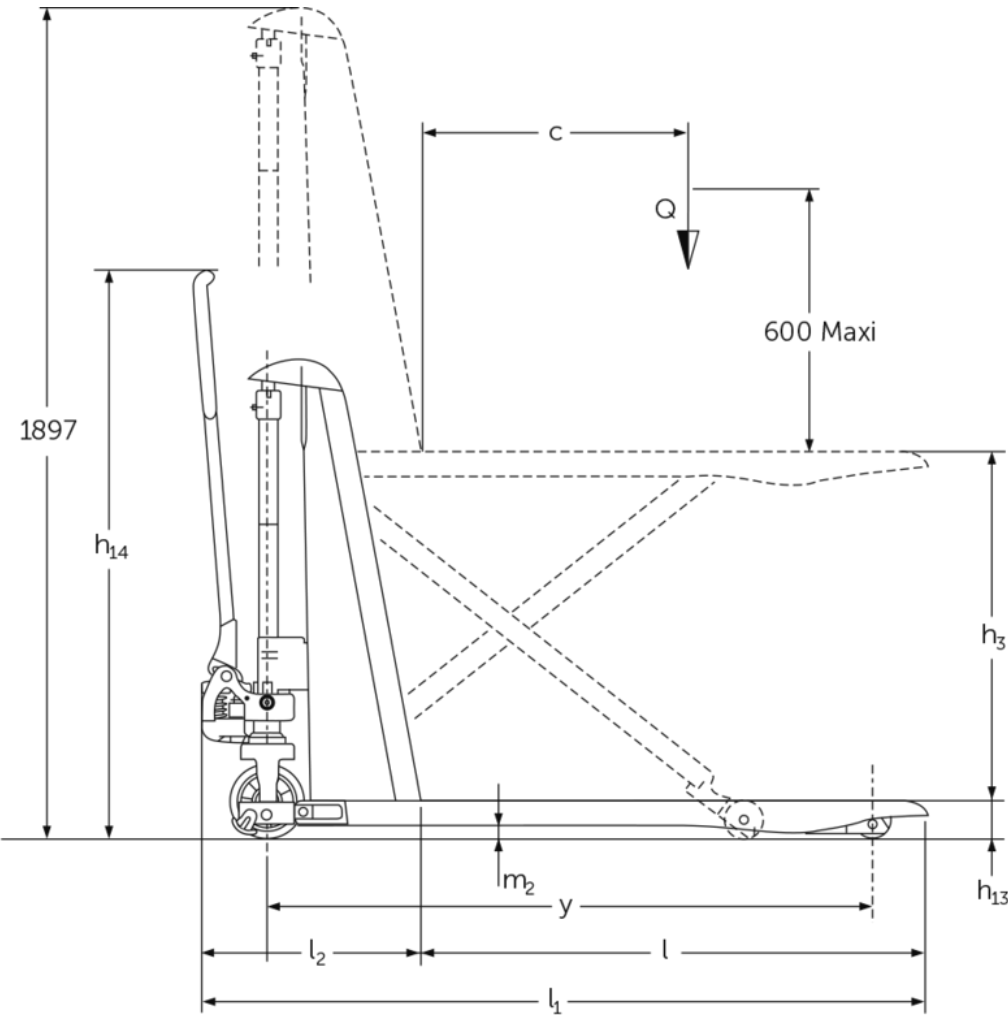
Transpalette manuel à ciseaux

AMX 10 / 10e

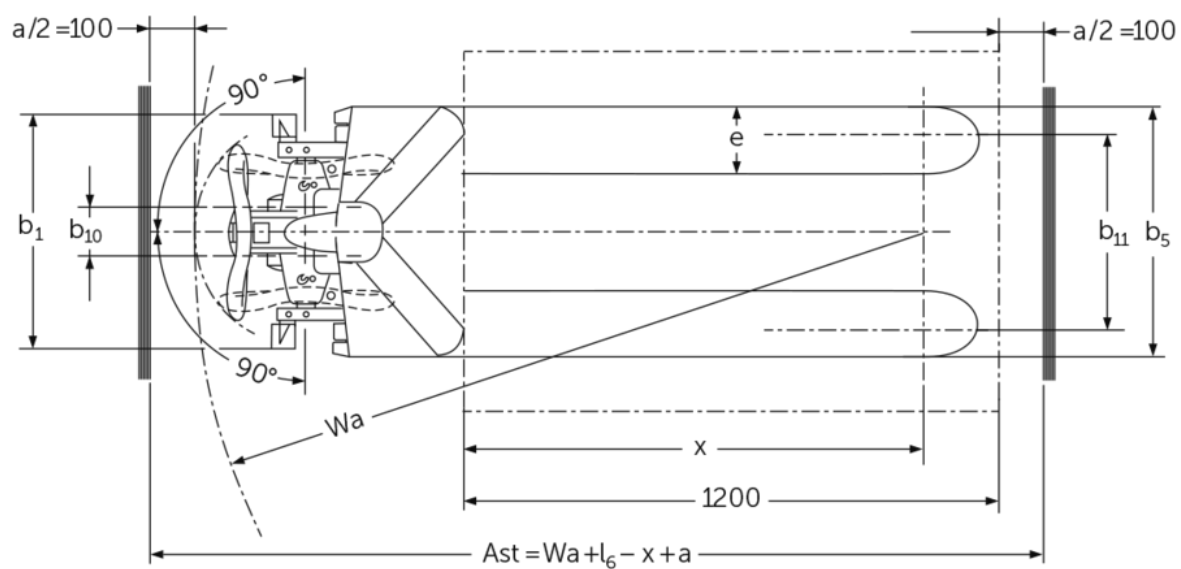
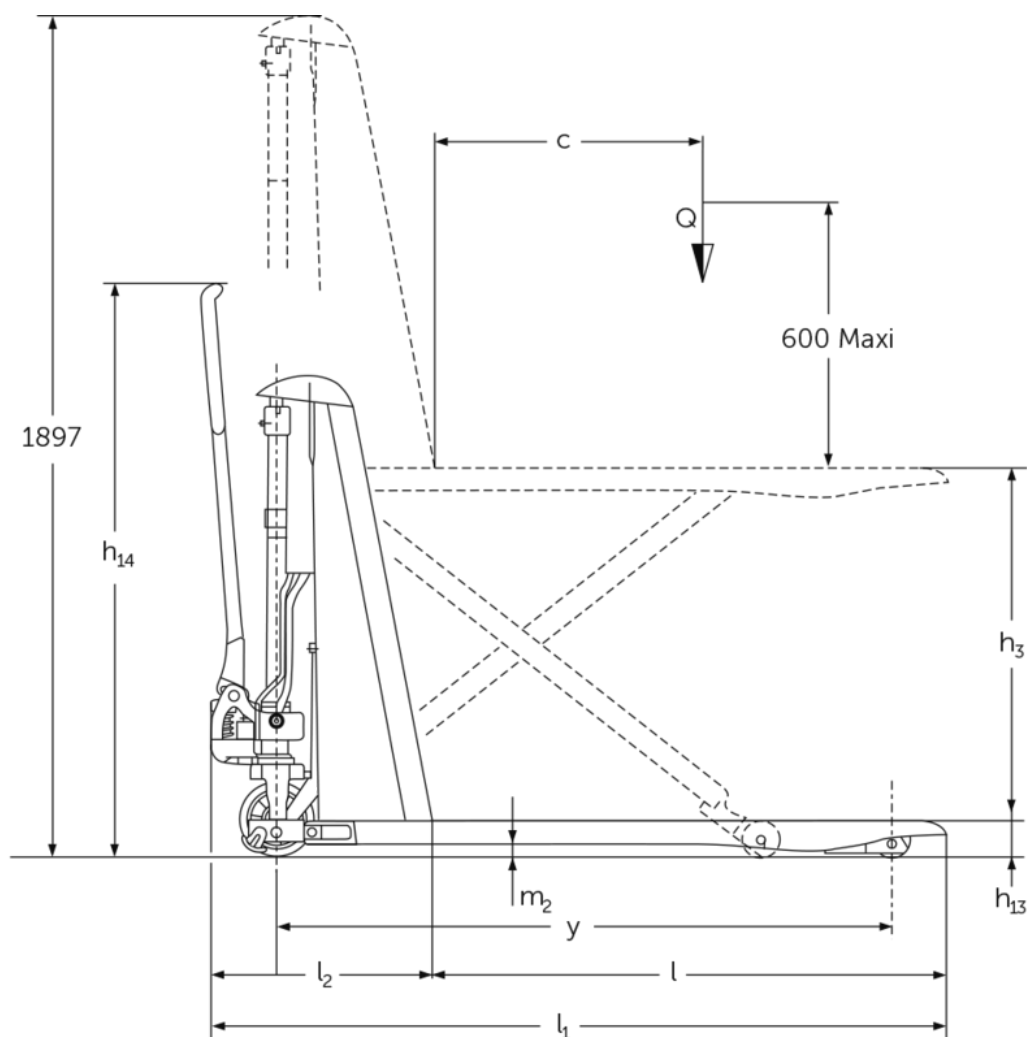
Hauteur de levée: 714 mm / Capacité de charge: 1000 kg

 JUNGHEINRICH

AMX 10 / 10e



AMX 115 / 115p



AMX I15e / I15ep

Tableau VDI

Sigle	1.1	Fabricant (désignation abrégée)		Autres (OEM)							
	1.2	Code type du fabricant		AMX 10e					AMX 10		
	1.3	Entraînement		Électrique	Manuel						
	1.4	Commande		Manuel							
	1.5	Capacité de charge/charge	Q kg	1000							
	1.6	Distance du centre de gravité de la charge	c mm	600							
	1.9	Empattement	y mm	1383	-			1383	-		
Poids	2.1	Poids propre	kg	195					157		
	2.2	Charge sur essieu avec charge à l'avant / à l'arrière	kg	443 / 752	- / -			406 / 751	- / -		
	2.3	Charge sur essieu sans charge à l'avant / à l'arrière	kg	136 / 59	- / -			101 / 56	- / -		
Roues / Châssis	3.1	Pneus		C-GN	N-GN	V-GV	N-GN	C-GN	V-GV	C-GN	N-GN
	3.2	Taille des roues AV		Ø 170 x 50	-			Ø 170 x 50		-	
	3.3	Taille des roues AR		Ø 82 x 62	-			Ø 82 x 62		-	
	3.5	Roues, nombre à l'avant / à l'arrière (x=à entraînement)		2/2	-			2/2		-	
	3.6	Voie avant	b10 mm	109	-			109		-	
	3.7	Voie arrière	b11 mm	440	-			440		-	
Dimensions de base	4.4	Levée (h3)	h3 mm	714							
	4.5	Hauteur du mât déployé (h4)	h4 mm	1897	-			1897		-	
	4.9	Hauteur de la poignée du timon en position de conduite min. / max.	h14 mm	1299	-			1299		-	
	4.15	Hauteur des bras porteurs baissés	h13 mm	86							
	4.19	Longueur totale	l1 mm	1650							
	4.20	Longueur, talon de fourche compris	l2 mm	500	-			500		-	
	4.21.1	Largeur totale	b1 mm	560		680		560			
	4.22	Dimensions des fourches	s/ e/l mm	53 x 150 x 1150	150 x 1150			53 x 150 x 1150		150 x 1150	
	4.25	Écartement extérieur des fourches	b5 mm	560		680		560			
	4.32	Garde au sol centre empattement	m2 mm	30	-			30		-	
	4.34.2	Largeur d'allée (palette 800x1200 dans le sens de la longueur)	Ast mm	2005	-			2005		-	
	4.35	Rayon de braquage	Wa mm	-					1635		-
Données de performance	5.3	Vitesse de descente avec / sans charge	m/s	0,13 / 0,05	- / -			0,11 / 0,04		- / -	

Les usines de production de Norderstedt et
Moosburg en Allemagne sont certifiées.

ISO 9001
ISO 14001

Les matériels Jungheinrich sont conformes
aux normes européennes de sécurité



 **JUNGHEINRICH**