

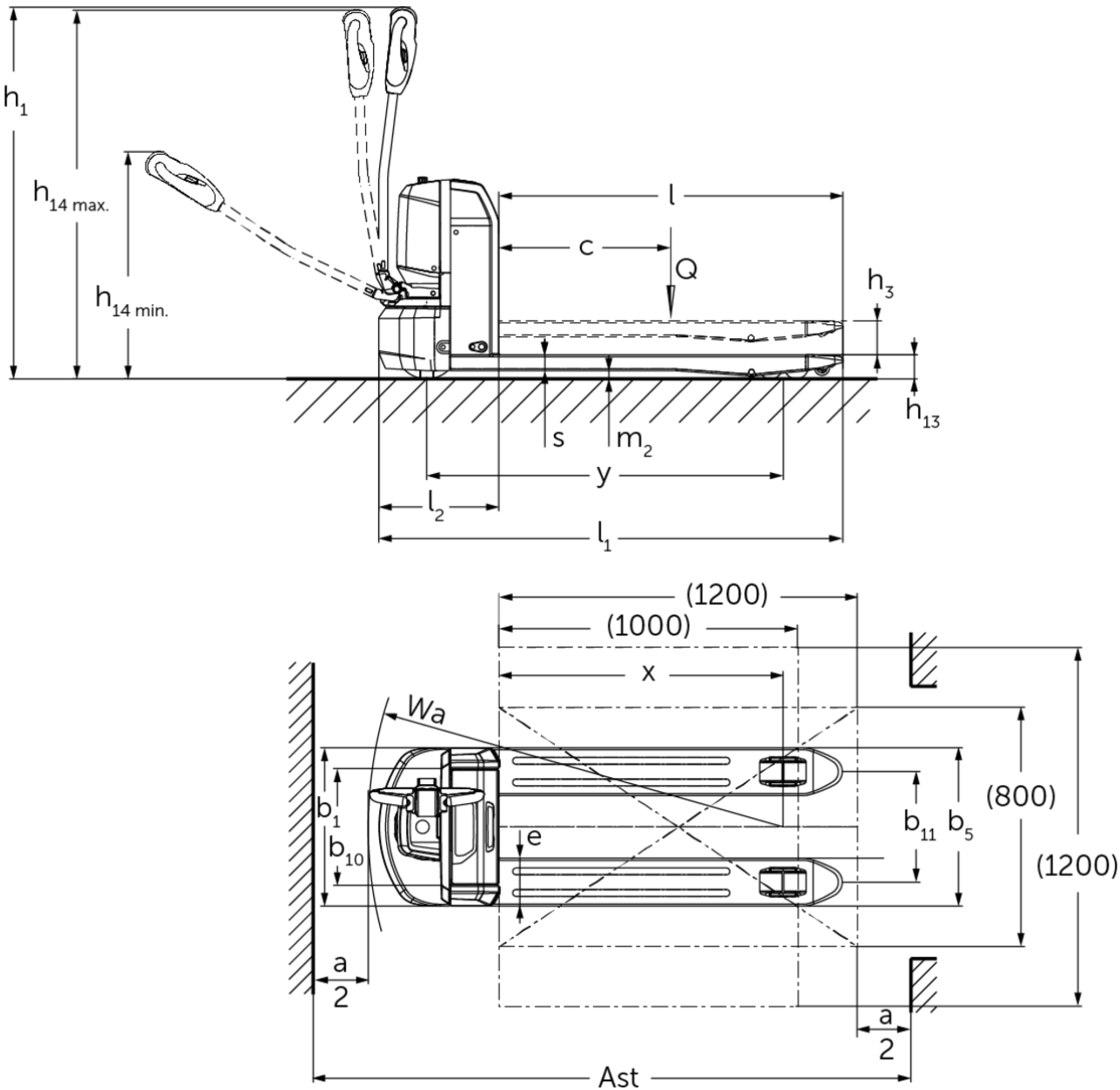


Transpallet elettrico a timone

AME 18

Altezza di sollevamento: 115 mm / Portata: 1800 kg

AME 18



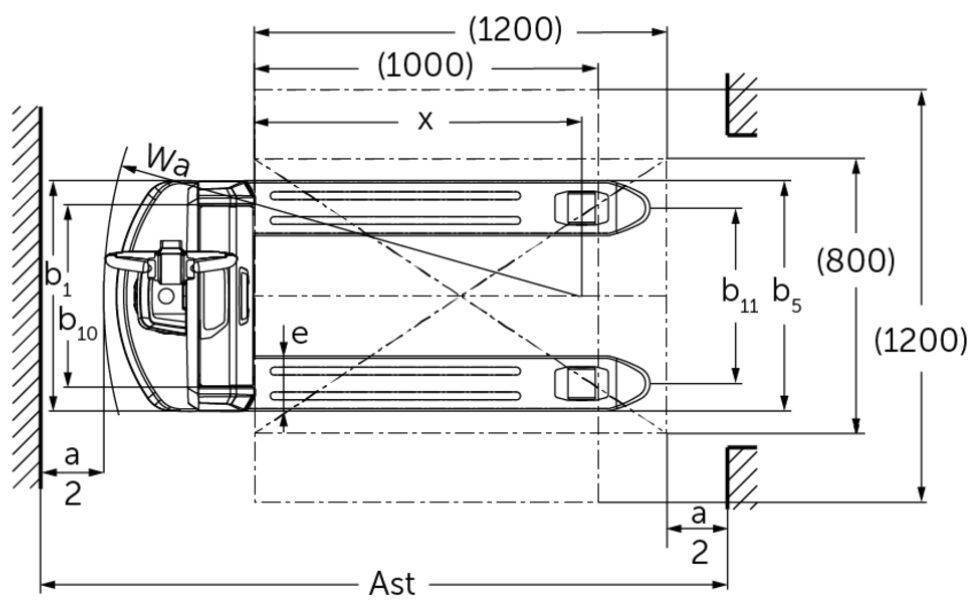
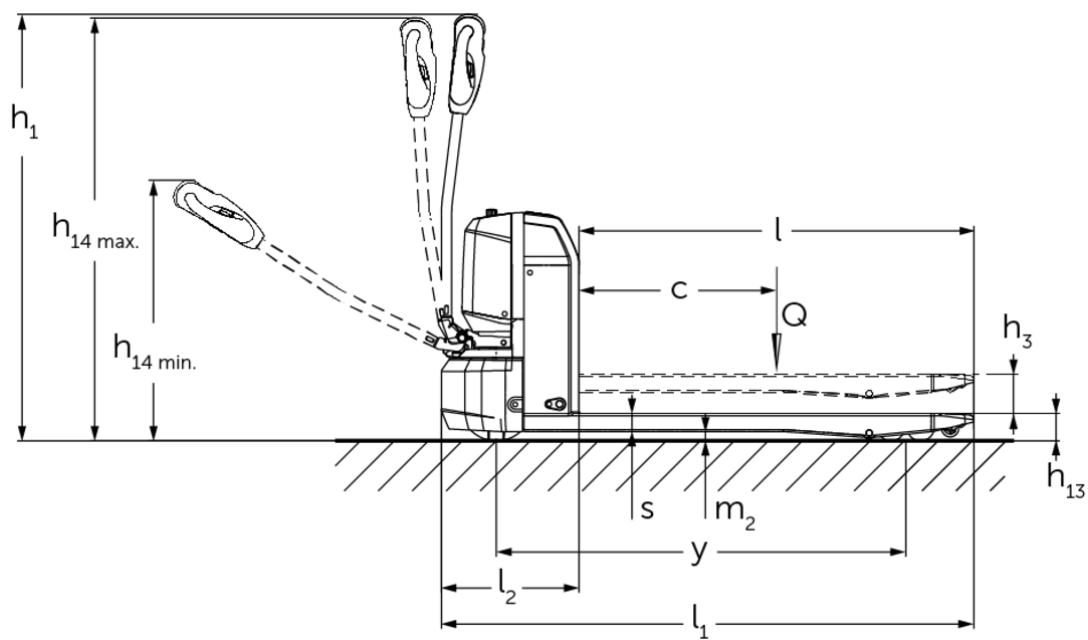


Tabella VDI

| | | | | | | | | | | |
|--------------------|--------|--|---------------------------------|---------------------------|----------------------------|----------------------------|-----------------------------|----------------------------|----------------------------|-----------------------------|
| Caratteristiche | 1.1 | Costruttore (sigla) | | Jungheinrich | | | | | | |
| | 1.2 | Indicazioni modello del costruttore | | AME 18 (530x800, V-BV) | AME 18 (530x1000, V-BV) | AME 18 (530x1150, V-BV) | AME 18 (530x1.150, V-GV) | AME 18 (670x1000, V-BV) | AME 18 (670x1150, V-BV) | AME 18 (670x1.150, V-GV) |
| | 1.3 | Trazione | | Elettrico | | | | | | |
| | 1.4 | Uso | | A terra | | | | | | |
| | 1.5 | Portata/carico | Q kg | 1800 | | | | | | |
| | 1.6 | Distanza dal baricentro del carico | c mm | 600 | | | | | | |
| | 1.8 | Distanza del carico | x mm | 602 | 802 | 952 | | 802 | 952 | |
| | 1.9 | Interasse ruote | y mm | 843 | 1043 | 1193 | | 1043 | 1193 | |
| | Pesi | 2.1.1 | Peso proprio (inclusa batteria) | kg | 145 | 153 | 158 | | 161 | 166 |
| 2.2 | | Carico sull'asse con carico ant./post. | kg | 651 / 1294 | 657 / 1296 | 660 / 1298 | 606 / 1298 | 665 / 1296 | 668 / 1298 | |
| 2.3 | | Carico sull'asse senza carico ant./post. | kg | 119 / 26 | 125 / 28 | 128 / 30 | | 133 / 28 | 136 / 30 | |
| Ruote/telaio | 3.1 | Gommatura | | Poliuretano (PU) | | | | | | |
| | 3.2 | Dimensione ruote anteriori | | Ø210 x 70 | | | | | | |
| | 3.3 | Dimensione ruote, posteriori | | Ø80 x 70 (Ø80 x 93) | | | | | | |
| | 3.4 | Ruote supplementari | | Ø62,5 x 45 | | | | | | |
| | 3.5 | Numero ruote anteriori/posteriori (x = motrici) | | 1x + 2 / 4 (1x + 2 / 2) | | | | | | |
| | 3.6 | Larghezza di transito, anteriore | b10 mm | 390 | | | | | 530 | |
| | 3.7 | Larghezza di transito, posteriore | b11 mm | 370 | | | | | 510 | |
| Dimensioni di base | 4.2.1 | Altezza totale | h15 mm | 673 | | | | | | |
| | 4.4 | Sollevamento (h3) | h3 mm | 115 | | | | | | |
| | 4.9 | Altezza maniglia timone in posizione di guida min. / max. | h14 mm | 700 / 1190 | | | | | | |
| | 4.15 | Altezza forche abbassate | h13 mm | 80 | | | | | | |
| | 4.19 | Lunghezza totale | l1 mm | 1200 | 1400 | 1550 | | 1400 | 1550 | |
| | 4.20 | Lunghezza incluso dorso forche | l2 mm | 400 | | | | | | |
| | 4.21.1 | Larghezza totale | b1 mm | 530 | | | | | 670 | |
| | 4.22 | Dimensioni forche | s/ e/l mm | 53 x 160 x 800 | 53 x 160 x 1000 | 53 x 160 x 1150 | | 53 x 160 x 1000 | 53 x 160 x 1150 | |
| | 4.25 | Scartamento esterno forche | b5 mm | 530 | | | | | 670 | |
| | 4.32 | Luce libera da terra centro interasse ruote | m2 mm | 27 | | | | | | |
| | 4.34.2 | Larghezza corsia di lavoro (pallet 800x1200 longitudinale) | Ast mm | 1958 | 2003 | 2060 | | 2003 | 2060 | |
| | 4.35 | Raggio di curvatura | Wa mm | 1039 | 1239 | 1389 | | 1239 | 1389 | |

| | | | | |
|------------------------------|------|--|--------|------------------|
| Prestazioni | 5.1 | Velocità di traslazione con/senza carico | km/h | 5 / 5,5 |
| | 5.2 | Velocità di sollevamento con/senza carico | m/s | 0,03 / 0,04 |
| | 5.3 | Velocità di abbassamento con/senza carico | m/s | 0,06 / 0,05 |
| | 5.8 | Max. pendenza con/senza carico | % | 8 / 20 |
| | 5.10 | Freno di servizio | | elettromagnetico |
| Motore elettrico/elettronica | 6.1 | Motore di traslazione, prestazione con S2 60 min | kW | 1 |
| | 6.2 | motore di sollevamento, prestazione S3 | kW | 0,8 |
| | 6.4 | Tensione batteria/capacità nominale | V / Ah | 48 / 25 |
| | 6.5 | Peso batteria | kg | 10,5 |
| | 6.6 | Consumo energia secondo ciclo VDI | kWh/h | 0,16 |
| Varie | 8.1 | Tipo di comando per la trazione | | Impulsi/DC |
| | 10.7 | Livello di pressione sonora secondo EN12053 | dB (A) | 70 |

- Ai sensi della direttiva VDI 2198, questa scheda tecnica cita solo i valori tecnici dell'apparecchio standard. Gommature diverse, altri montanti, attrezzature ecc. possono modificare i valori.

- Num. VDI 4.2.1: altezza totale h15 = altezza del carrello senza timone.

Jungheinrich Italiana S.r.l.

Via Amburgo, 1
20088 Rosate MI
Telefono 02 908711
Telefax 02 908712335
info@jungheinrich.it
www.jungheinrich.it

Gli stabilimenti di produzione tedeschi di
Norderstedt, Moosburg e Landsberg,
nonché il nostro centro ricambi di
Kaltenkirchen sono certificati.

ISO 9001
ISO 14001

I mezzi di movimentazione Jungheinrich
sono conformi ai requisiti europei di
sicurezza.

The Jungheinrich logo, featuring a red upward-pointing arrow above the word 'JUNGHEINRICH' in a bold, black, sans-serif font.

JUNGHEINRICH