



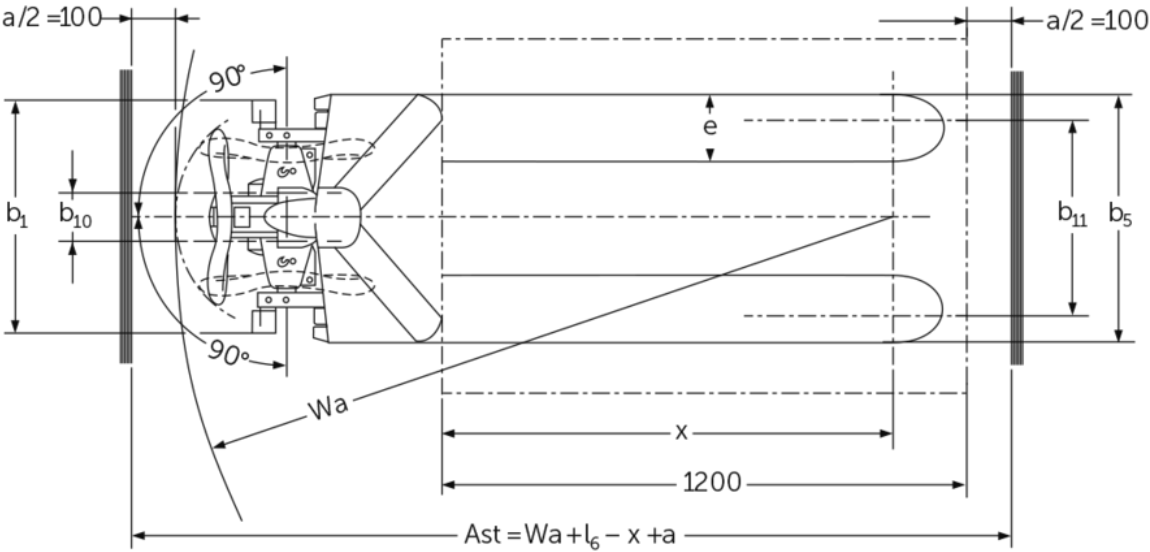
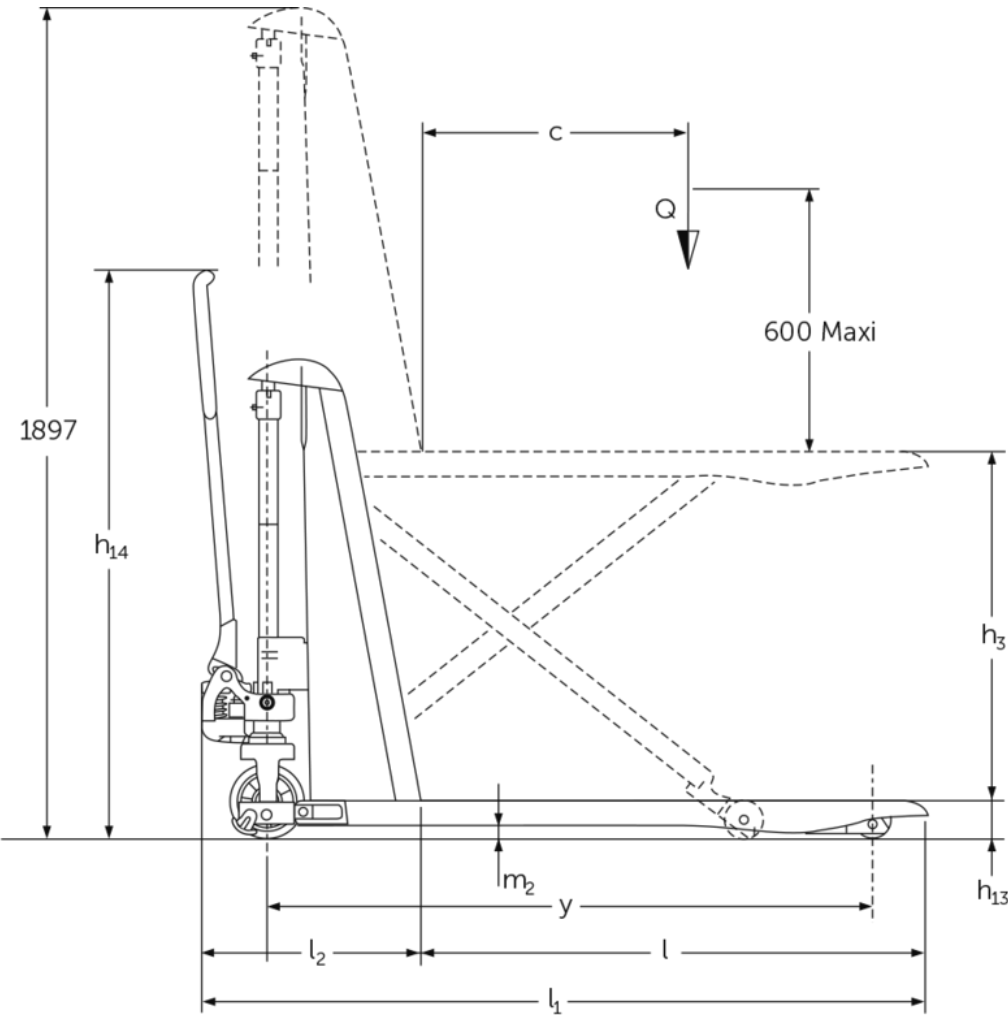
Transpallet manuale a pantografo

AMX 10 / 10e

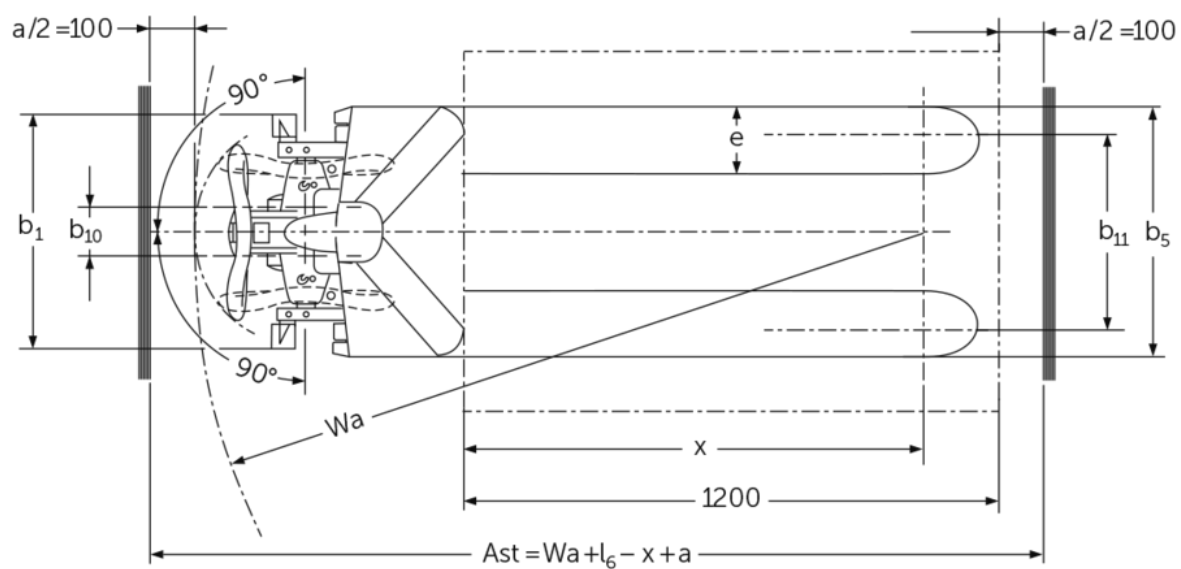
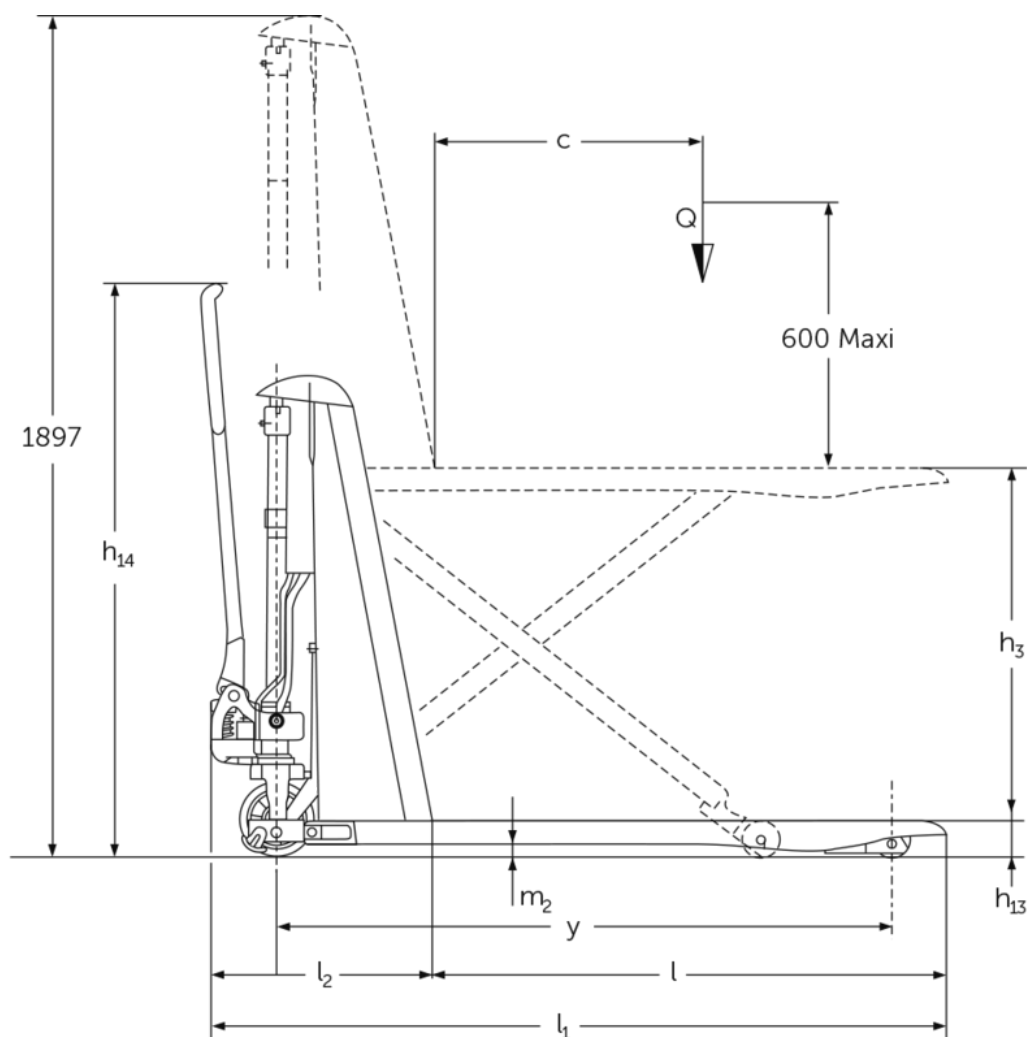
Altezza di sollevamento: 714 mm / Portata: 1000 kg

JUNGHEINRICH

AMX 10 / 10e



AMX 115 / 115p



AMX I15e / I15ep

Tabella VDI

Caratteristiche	1.1	Costruttore (sigla)		Altri (OEM)								
	1.2	Indicazioni modello del costruttore		AMX 10e					AMX 10			
	1.3	Trazione		Elettrico	Manuale							
	1.4	Uso		Manuale								
	1.5	Portata/carico	Q kg	1000								
	1.6	Distanza dal baricentro del carico	c mm	600								
	1.9	Interasse ruote	y mm	1383	-		1383		-			
Pesi	2.1	Peso proprio	kg	195					157			
	2.2	Carico sull'asse con carico ant./post.	kg	443 / 752	- / -		406 / 751		- / -			
	2.3	Carico sull'asse senza carico ant./post.	kg	136 / 59	- / -		101 / 56		- / -			
Ruote/telaio	3.1	Gommatura		C-GN	N-GN	V-GV	N-GN	C-GN	V-GV	C-GN	N-GN	
	3.2	Dimensione ruote anteriori		Ø 170 x 50	-			Ø 170 x 50		-		
	3.3	Dimensione ruote, posteriori		Ø 82 x 62	-			Ø 82 x 62		-		
	3.5	Numero ruote anteriori/posteriori (x = motrici)		2/2	-			2/2		-		
	3.6	Larghezza di transito, anteriore	b10 mm	109	-			109		-		
	3.7	Larghezza di transito, posteriore	b11 mm	440	-			440		-		
Dimensioni di base	4.4	Sollevamento (h3)	h3 mm	714								
	4.5	Altezza montante sfilato (h4)	h4 mm	1897	-		1897		-			
	4.9	Altezza maniglia timone in posizione di guida min. / max.	h14 mm	1299	-		1299		-			
	4.15	Altezza forche abbassate	h13 mm	86								
	4.19	Lunghezza totale	l1 mm	1650								
	4.20	Lunghezza incluso dorso forche	l2 mm	500	-		500		-			
	4.21.1	Larghezza totale	b1 mm	560	680		560					
	4.22	Dimensioni forche	s/ e/l mm	53 x 150 x 1150	150 x 1150		53 x 150 x 1150		150 x 1150			
	4.25	Scartamento esterno forche	b5 mm	560	680		560					
	4.32	Luce libera da terra centro interasse ruote	m2 mm	30	-		30		-			
	4.34.2	Larghezza corsia di lavoro (pallet 800x1200 longitudinale)	Ast mm	2005	-		2005		-			
	4.35	Raggio di curvatura	Wa mm	-					1635		-	
Prestazioni	5.3	Velocità di abbassamento con/senza carico	m/s	0,13 / 0,05	- / -		0,11 / 0,04		- / -			

Motore elettrico/elettronica	6.2	motore di sollevamento, prestazione S3	kW	0,5	-
	6.4	Tensione batteria/capacità nominale	V / Ah	12 / 70	-
	6.5	Peso batteria	kg	24	-

- Ai sensi della direttiva VDI 2198, questa scheda tecnica cita solo i valori tecnici dell'apparecchio standard. Gommature diverse, altri montanti, attrezzature ecc. possono modificare i valori.

Caratteristiche	1.1	Costruttore (sigla)			Altri (OEM)			
	1.2	Indicazioni modello del costruttore			AMX 10			
	1.3	Trazione			Manuale			
	1.4	Uso			Manuale			
	1.5	Portata/carico	Q	kg	1000			
	1.6	Distanza dal baricentro del carico	c	mm	600			
Pesi	2.1	Peso proprio	kg		157			
Ruote/telaio	3.1	Gommatura			V-GV	N-GN	C-GN	V-GV
Dimensioni di base	4.4	Sollevamento (h3)	h3	mm	714			
	4.15	Altezza forche abbassate	h13	mm	86			
	4.19	Lunghezza totale	l1	mm	1650			
	4.21.1	Larghezza totale	b1	mm	560	680		
	4.22	Dimensioni forche	s/e/l	mm	150 x 1150			
	4.25	Scartamento esterno forche	b5	mm	560	680		
- Ai sensi della direttiva VDI 2198, questa scheda tecnica cita solo i valori tecnici dell'apparecchio standard. Gommature diverse, altri montanti, attrezzature ecc. possono modificare i valori.								

Jungheinrich Italiana S.r.l.

Via Amburgo, 1
20088 Rosate MI
Telefono 02 908711
Telefax 02 908712335
info@jungheinrich.it
www.jungheinrich.it

Gli stabilimenti di produzione tedeschi di
Norderstedt, Moosburg e Landsberg,
nonché il nostro centro ricambi di
Kaltenkirchen sono certificati.

ISO 9001
ISO 14001

I mezzi di movimentazione Jungheinrich
sono conformi ai requisiti europei di
sicurezza.

The Jungheinrich logo, featuring a red upward-pointing arrow above the word 'JUNGHEINRICH' in a bold, black, sans-serif font.

JUNGHEINRICH