

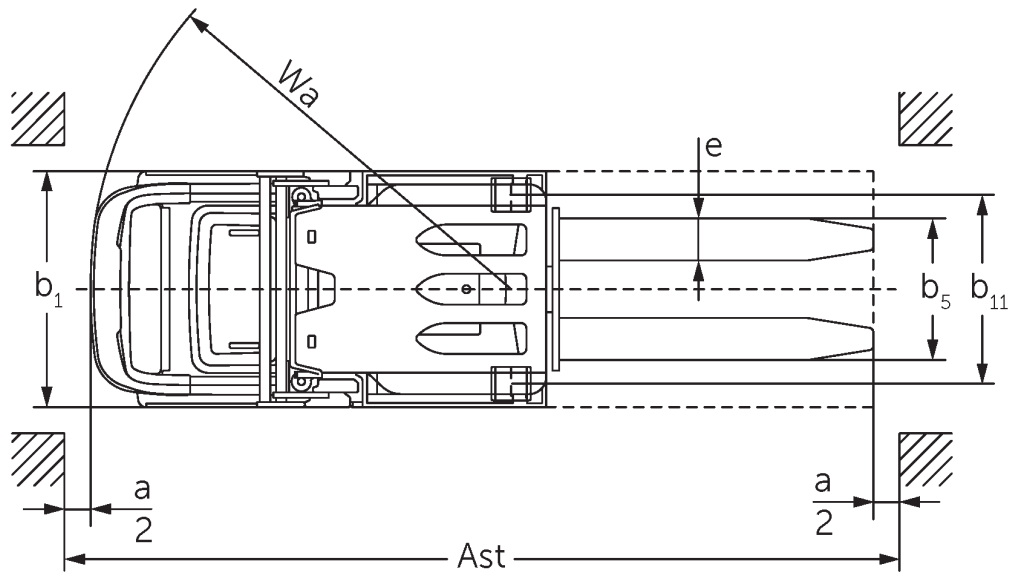
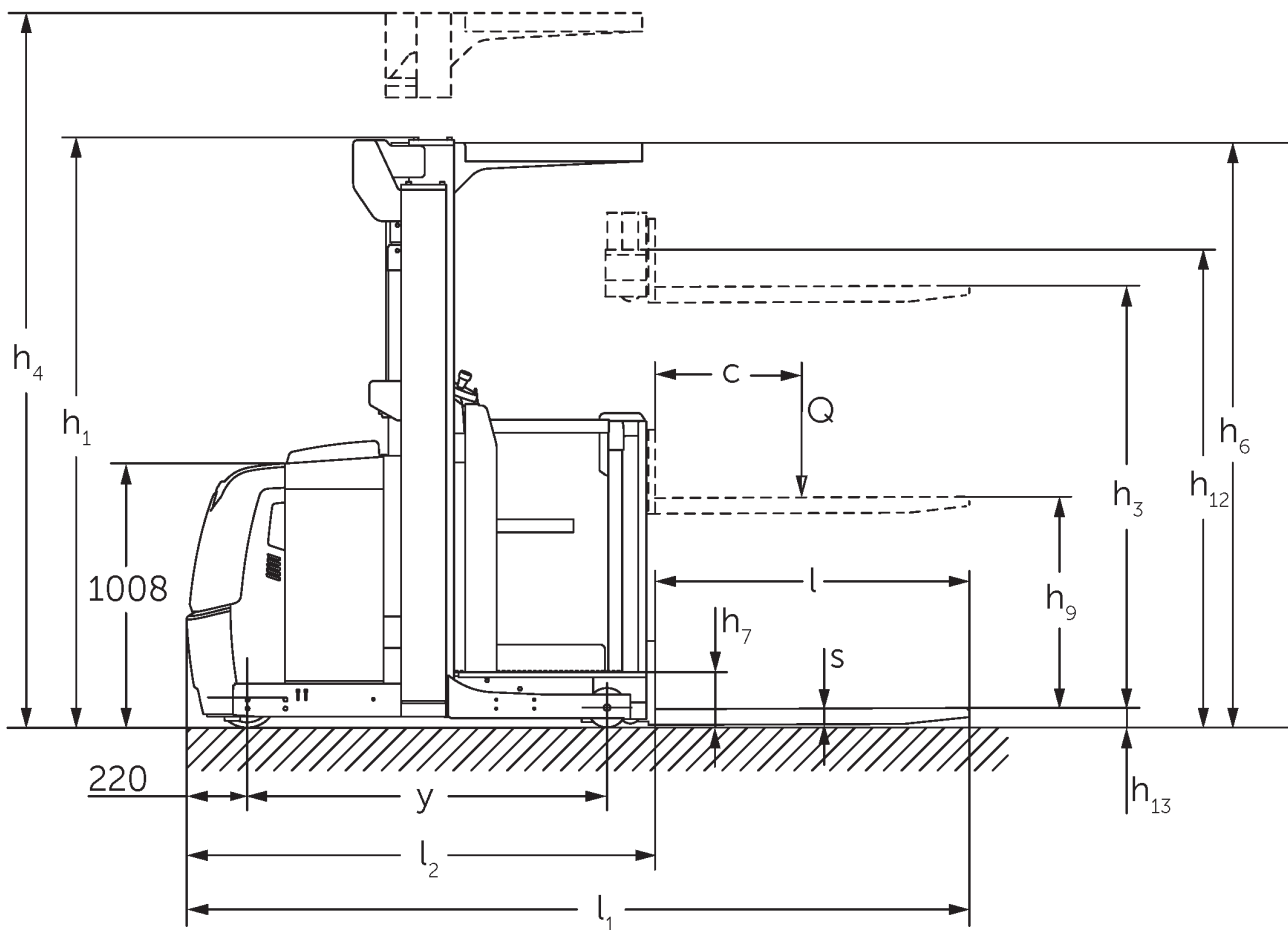


## Commissionatore verticale

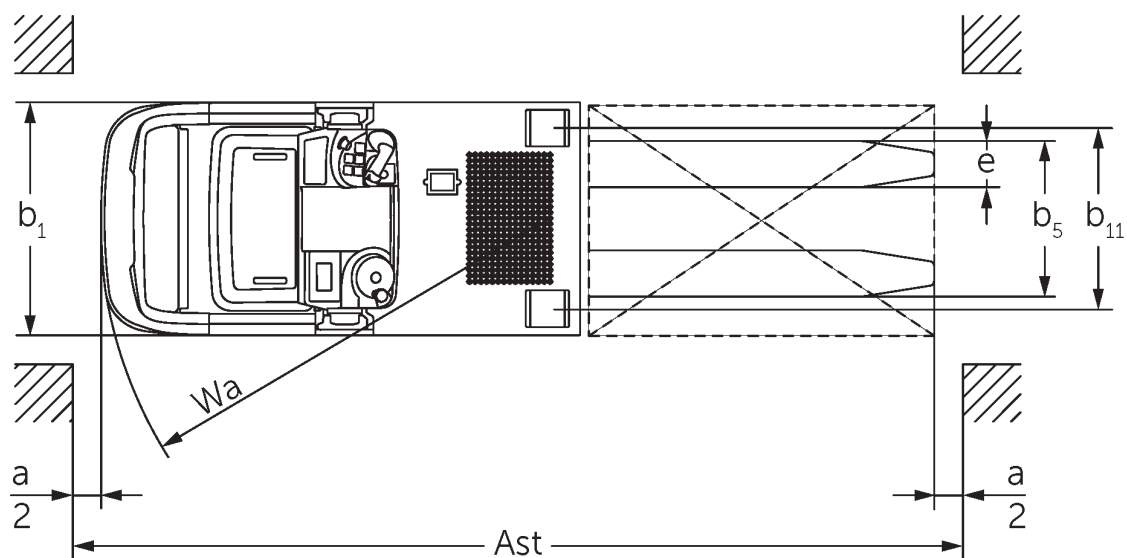
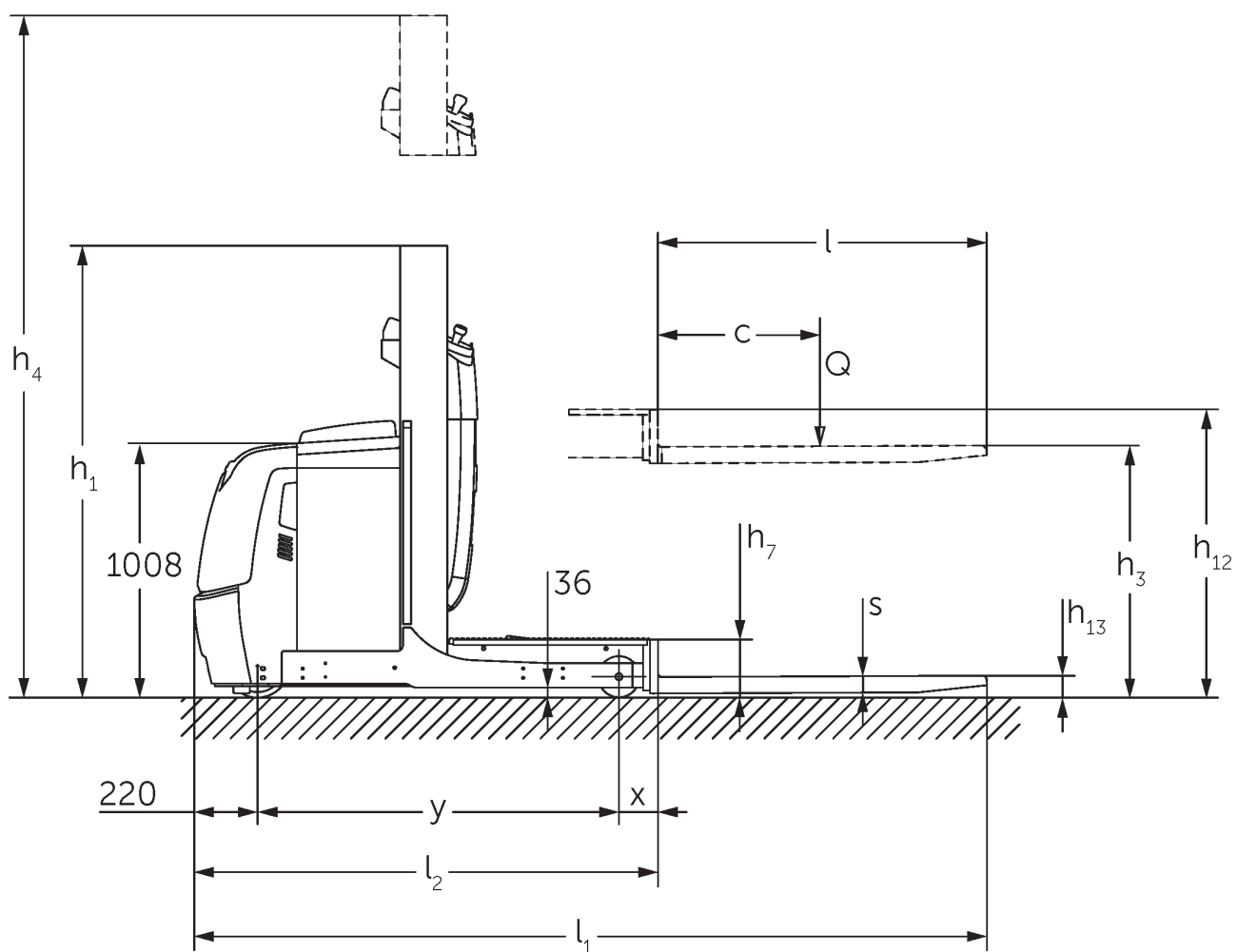
**EKS 110**

Altezza di sollevamento: 1000-2800 mm / Portata: 1000 kg

# EKS 110



EKS 110 Z 280 ZZ



L'immagine mostra l'EKS 110 L 100 E

# Tabella VDI

Caratteristiche	1.1	Costruttore (sigla)			Jungheinrich						
	1.2	Indicazioni modello del costruttore		EKS 110 L 100 E	EKS 110 L 160 E	EKS 110 L 190 E	EKS 110 L 280 ZZ	EKS 110 Z 100 E	EKS 110 Z 160 E	EKS 110 Z 190 E	EKS 110 Z 280 ZZ
	1.3	Trazione		Elettrico							
	1.4	Uso		Commissionatori							
	1.5	Portata/carico	Q    kg	1000							
	1.6	Distanza dal baricentro del carico	c    mm	600							
	1.8	Distanza del carico	x    mm	143			180	148			185
	1.9	Interasse ruote	y    mm	1330			1385	1330			1385
	Pesi	2.1.1	Peso proprio (inclusa batteria)	kg	1661	1785	1813	2268	1763	1907	1953
2.2		Carico sull'asse con carico ant./post.	kg	491 / 2170	516 / 2269	506 / 2307	762 / 2506	489 / 2274	508 / 2399	504 / 2449	754 / 2636
2.3		Carico sull'asse senza carico ant./post.	kg	1053 / 608	1093 / 692	1084 / 729	1336 / 932	1062 / 701	1083 / 824	1079 / 874	1328 / 1062
Ruote/telaio	3.1	Gommatura		Vulkollan®							
	3.2	Dimensione ruote anteriori		ø 230 x 80							
	3.3	Dimensione ruote, posteriori		ø 150 x 130							
	3.5	Numero ruote anteriori/posteriori (x = motrici)		1x / 2							
	3.7	Larghezza di transito, posteriore	b11   mm	630			720	630			720
Dimensioni di base	4.2	Altezza montante chiuso (h1)	h1   mm	1650	2260	2560	2250	1650	2260	2560	2250
	4.4	Sollevamento (h3)	h3   mm	1000	1600	1900	2800	1000	1600	1900	2800
	4.5	Altezza montante sfilato (h4)	h4   mm	2650	3830	4130	5030	2650	3830	4130	5030
	4.7	Altezza superiore del tettuccio di protezione (cabina)	h6   mm	-	2230			-	2230		
	4.8.1	Altezza pedana	h7   mm	200							
	4.11	Sollevamento supplementare	h9   mm	-				800			
	4.14	Altezza pedana sollevata	h12   mm	1200	1800	2100	3000	1200	1800	2100	3000
	4.15	Altezza forche abbassate	h13   mm	80							
	4.19	Lunghezza totale	l1   mm	2890			2980	2895			2985
	4.20	Lunghezza incluso dorso forche	l2   mm	1690			1780	1695			1785
	4.21.1	Larghezza totale	b1   mm	810			900	810			900
	4.22	Dimensioni forche	s/ e/l   mm	60 x 160 x 1200							
	4.25	Scartamento esterno forche	b5   mm	540							
	4.26	Larghezza tra razze/superfici di carico	b4   mm	430			520	430			520
	4.27	Larghezza sui rulli di contrasto	b6   mm	970			1060	970			1060
	4.31	Luce libera da terra con carico sotto il montante	m1   mm	35							
	4.34.1	Larghezza corsia di lavoro (pallet 1000x1200 trasversale)	Ast   mm	3039			3127	3039			3127
	4.34.2	Larghezza corsia di lavoro (pallet 800x1200 longitudinale)	Ast   mm	3149			3240	3154			3245
	4.35	Raggio di curvatura	Wa   mm	1548			1603	1548			1603

Prestazioni	5.1	Velocità di traslazione con/senza carico (Efficiency   drivePLUS)	km/h	9 / 10   10 / 13	9 / 9   10 / 12	9 / 9   9,5 / 12	9 / 9   9 / 11	9 / 10   10 / 13	9 / 9   10 / 12	9 / 9   9,5 / 12	9 / 9   9 / 11		
	5.2	Velocità di sollevamento con/senza carico	m/s	0,19 / 0,26	0,15 / 0,2		0,23 / 0,31		0,19 / 0,26		0,15 / 0,2	0,23 / 0,31	
	5.3	Velocità di abbassamento con/senza carico	m/s	0,24 / 0,24	0,23 / 0,22		0,28 / 0,26		0,24 / 0,24		0,23 / 0,22		0,28 / 0,26
	5.7	Pendenza con/senza carico	%	5 / 10									
	5.10	Freno di servizio		rigenerativo									
	5.11	Freno di stazionamento		Sistema frenante elettromagnetico con accumulatore a molla									
Motore elettrico/elettronica	6.1	Motore di traslazione, prestazione con S2 60 min	kW	3,2									
	6.2	motore di sollevamento, prestazione S3	kW	3			6	3			6		
	6.3	Batteria ai sensi della DIN 43531/35/36		DIN 43535 B									
	6.4	Tensione batteria/capacità nominale	V / Ah	24 / 620									
	6.5	Peso batteria	kg	480									
	6.6.1	Consumo energia secondo ciclo EN	kWh/h	0,42									
Varie	8.1	Tipo di comando per la trazione		AC									
	10.5	Versione di sterzo		Servosterzo elettrico									
	10.7	Livello di pressione sonora secondo EN12053	dB (A)	61									

- Ai sensi della direttiva VDI 2198, questa scheda tecnica cita solo i valori tecnici dell'apparecchio standard. Gommature diverse, altri montanti, attrezzature ecc. possono modificare i valori.

- 4.2: L100E con tettuccio di protezione 2.230 mm
- 4.5: L100E con tettuccio di protezione 3.230 mm
- 4.7: L100E e Z100E tettuccio di protezione in opzione

Jungheinrich Italiana S.r.l.

Via Amburgo, 1  
20088 Rosate MI  
Telefono 02 908711  
Telefax 02 908712335  
info@jungheinrich.it  
www.jungheinrich.it

Gli stabilimenti di produzione tedeschi di  
Norderstedt, Moosburg e Landsberg,  
nonché il nostro centro ricambi di  
Kaltenkirchen sono certificati.

ISO 9001  
ISO 14001

I mezzi di movimentazione Jungheinrich  
sono conformi ai requisiti europei di  
sicurezza.

The Jungheinrich logo, featuring a red stylized arrow pointing upwards and to the right, followed by the word 'JUNGHEINRICH' in a bold, black, sans-serif font.

**JUNGHEINRICH**