



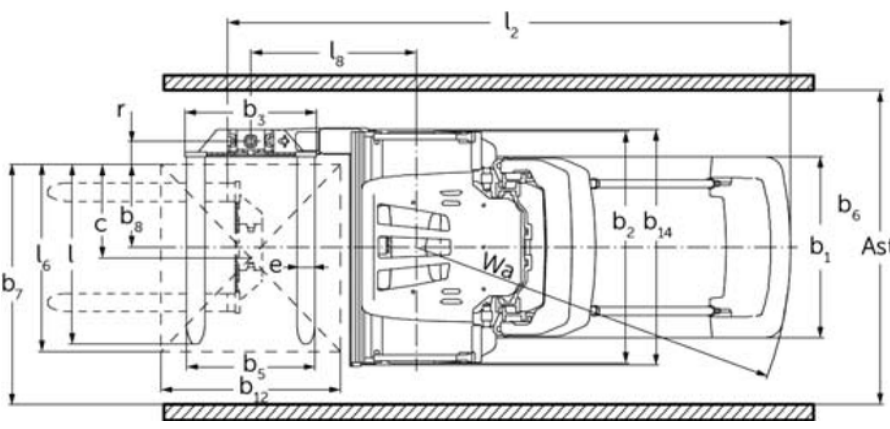
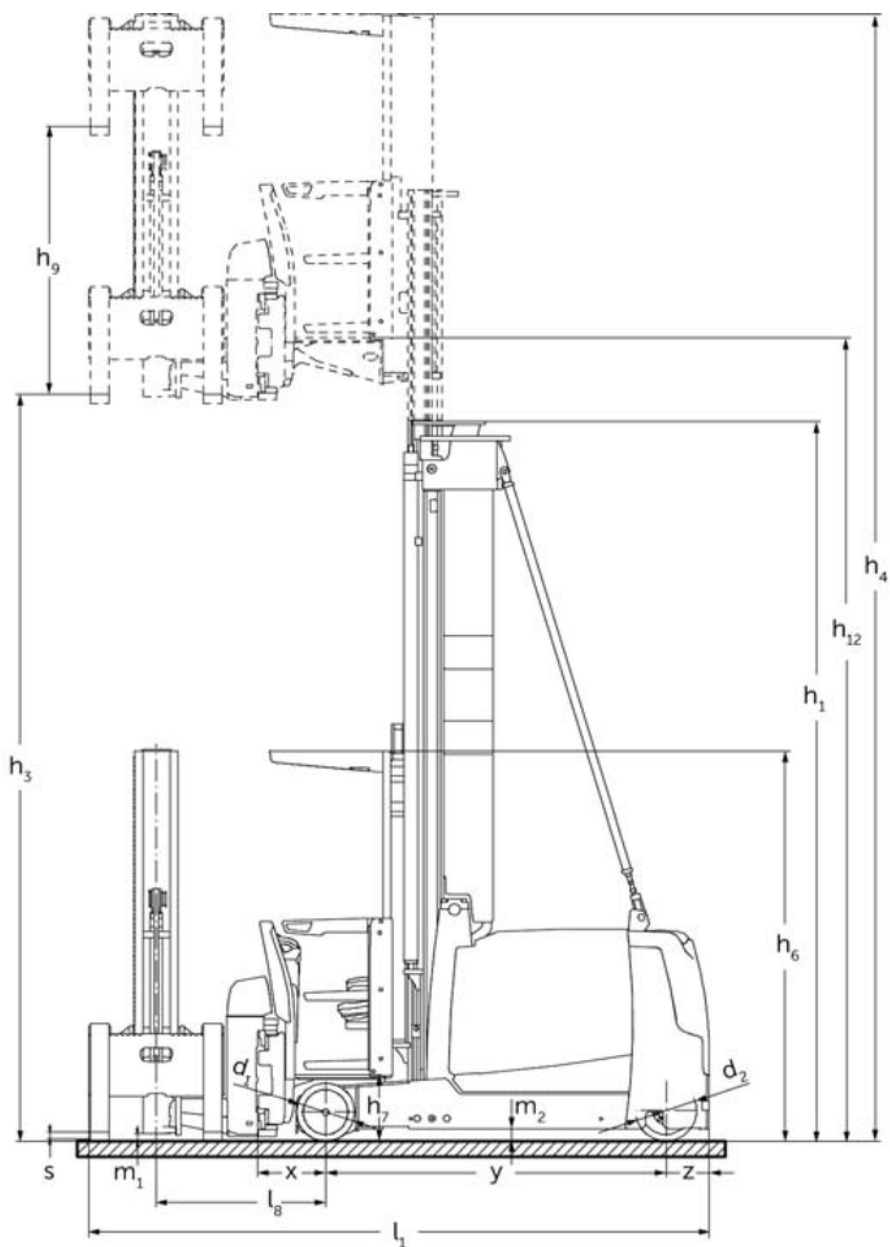
Empilhadeira trilateral

EKX 410-516

Altura de elevação: 3000-18000 mm / Capacidade de carga:
1000-1600 kg



EKX 410-516



EKX 410-516

EKX 410, EKX 412	Elevação (h3)	Altura do mastro retraído (h1)	Elevação livre (h2)	Altura do mastro estendido (h4)
Mastro telescópico duplo ZT	3000 mm	2600 mm		5550 mm
	3500 mm	2850 mm		6050 mm
	4000 mm	3100 mm		6550 mm
	4500 mm	3350 mm		7050 mm
	5000 mm	3600 mm		7550 mm
	5500 mm	3850 mm		8050 mm
	6000 mm	4100 mm		8550 mm
	6500 mm	4375 mm		9050 mm
	7000 mm	4650 mm		9550 mm
	7500 mm	4925 mm		10050 mm
Mastro triplo DZ	4500 mm	2625 mm	75 mm	7050 mm
	5000 mm	2800 mm	250 mm	7550 mm
	5500 mm	2975 mm	425 mm	8050 mm
	6000 mm	3150 mm	600 mm	8550 mm
	6500 mm	3325 mm	775 mm	9050 mm
	7000 mm	3500 mm	950 mm	9550 mm
	7500 mm	3675 mm	1125 mm	10050 mm
EKX 412	Elevação (h3)	Altura do mastro retraído (h1)	Elevação livre (h2)	Altura do mastro estendido (h4)
Mastro telescópico duplo ZT	8000 mm	5200 mm		10550 mm
	8500 mm	5475 mm		11050 mm
Mastro triplo DZ	8000 mm	3850 mm	1300 mm	10550 mm
	8500 mm	4025 mm	1475 mm	11050 mm
EKX 514, EKX 516k, EKX 516	Elevação (h3)	Altura do mastro retraído (h1)	Elevação livre (h2)	Altura do mastro estendido (h4)
Mastro telescópico duplo ZT	3000 mm	2705 mm		5550 mm
	3500 mm	2955 mm		6050 mm
	4000 mm	3205 mm		6550 mm
	4500 mm	3455 mm		7050 mm
	5000 mm	3705 mm		7550 mm
	5500 mm	3955 mm		8050 mm
	6000 mm	4205 mm		8550 mm
	6500 mm	4555 mm		9050 mm
	7000 mm	4805 mm		9550 mm
	7500 mm	5055 mm		10050 mm

	8000 mm	5305 mm	10550 mm	
	8500 mm	5655 mm	11050 mm	
	9000 mm	5905 mm	11550 mm	
	9500 mm	6155 mm	12050 mm	
Mastro triplo DZ	4000 mm	2550 mm	6550 mm	
	4500 mm	2710 mm	160 mm	7050 mm
	5000 mm	2895 mm	345 mm	7550 mm
	5500 mm	3095 mm	545 mm	8050 mm
	6000 mm	3295 mm	745 mm	8550 mm
	6500 mm	3495 mm	945 mm	9050 mm
	7000 mm	3695 mm	1145 mm	9550 mm
	7500 mm	3895 mm	1345 mm	10050 mm
	8000 mm	4095 mm	1545 mm	10550 mm
	8500 mm	4295 mm	1745 mm	11050 mm
	9000 mm	4495 mm	1945 mm	11550 mm
	9250 mm	4595 mm	2045 mm	11800 mm
	9500 mm	4695 mm	2145 mm	12050 mm
EKX 516	Elevação (h3)	Altura do mastro retraído (h1)	Elevação livre (h2)	Altura do mastro estendido (h4)
Mastro triplo DZ	11000 mm	5215 mm	2665 mm	13550 mm
	11500 mm	5395 mm	2845 mm	14050 mm
	12000 mm	5565 mm	3015 mm	14550 mm
	12500 mm	5750 mm	3200 mm	15050 mm
	13000 mm	5950 mm	3400 mm	15550 mm
	13500 mm	6250 mm	3700 mm	16050 mm
	14000 mm	6550 mm	4000 mm	16550 mm
	14500 mm	6850 mm	4300 mm	17050 mm
EKX 516k, EKX 516	Elevação (h3)	Altura do mastro retraído (h1)	Elevação livre (h2)	Altura do mastro estendido (h4)
Mastro telescópico duplo ZT	10000 mm	6405 mm	12550 mm	
	10500 mm	6655 mm	13050 mm	

Mastro triplo DZ	10000 mm	4875 mm	2325 mm	12550 mm
	10500 mm	5045 mm	2495 mm	13050 mm

Tabela VDI

Características	1.1	Fabricante (nome curto)			Jungheinrich				
	1.2	Denominação do fabricante			EKX 410	EKX 412	EKX 514	EKX 516k	EKX 516
	1.3	Unidade de tração			Elétrico				
	1.4	Tipo de operação			Selecionadora de pedidos-empilhadeira trilateral				
	1.5	Capacidade de carga/carga	Q	kg	1000	1200	1400	1600	
	1.6	Distância do centro de gravidade da carga	c	mm	600				
	1.8	Distância da carga	x	mm	450		445		
	1.9	Distância entre rodas	y	mm	1807		1840	1950	2220
	1.10	Centro da roda motriz/contrabalançado	z	mm	320		282		
	Pesos	2.1.1	Peso próprio (incluindo bateria)		kg	5515	5895	6350	6750
2.2		Carga por eixo com carga dianteira/traseira		kg	4895 / 1630	5400 / 1705	5720 / 1880	6190 / 2060	6590 / 2810
2.3		Carga por eixo sem carga dianteira/traseira		kg	3270 / 2245	3450 / 2445	3850 / 2500	3980 / 2770	4480 / 3420
Rodas/chassis	3.1	Pneus			Bestthane				
	3.2	Tamanho do pneu, dianteiro			Ø 295 x 144		Ø 380 x 192		
	3.3	Tamanho do pneu, traseiro			Ø 343 x 110		Ø 400 x 160		
	3.5	Rodas, quantidade dianteira/traseira (x=tracionadas)			2 / 1 x		2 / 1x		
	3.6	Distância entre rodas, dianteira	b10	mm	1306		1258		
Dimensões básicas	4.2	Altura do mastro retraído (h1)	h1	mm	2850		2955		
	4.3	Elevação livre (h2)	h2	mm	0				
	4.4	Elevação (h3)	h3	mm	3500				
	4.5	Altura do mastro estendido (h4)	h4	mm	6050				
	4.7	Altura do teto de proteção do operador (cabine)	h6	mm	2550				
	4.8	Altura do assento/altura da plataforma ao piso	h7	mm	430				
	4.11	Elevação adicional	h9	mm	1780				
	4.14	Altura da plataforma elevada ao piso	h12	mm	3930				
	4.19	Comprimento total	l1	mm	3665		3775		4045
	4.20	Comprimento incluindo a parte inferior do garfo	l2	mm	3379		3489		3759
	4.21.1	Largura total	b1	mm	1210				
	4.21.2	Largura total	b2	mm	1450				
	4.22	Dimensões do garfo	s/ e/l	mm	40 x 120 x 1200		50 x 120 x 1200		
	4.23	Classe de conexão do porta-garfo			2B				
	4.24	Largura do porta-garfo	b3	mm	880				
	4.25	Distância externa dos garfos	b5	mm	856				
	4.29	Deslocamento, lateral		mm	1300				
	4.30	Deslocamento, lateral a partir do centro da empilhadeira		mm	480				
	4.31	Desimpedimento do piso com carga sob o mastro	m1	mm	80				
	4.32	Desimpedimento do piso no centro da distância entre rodas	m2	mm	80				
	4.35	Raio de direção	Wa	mm	2122		2232		2502
	4.38	Distância do ponto de articulação do garfo		mm	1103				
	4.38.4	Largura do palete		mm	1200				
	4.38.5	Comprimento do palete		mm	1200				

Performance	5.1	Velocidade de deslocamento com/sem carga	km/h	10,5 / 10,5		12 / 12		
	5.2	Velocidade de elevação com/sem carga	m/s	0,4 / 0,4		0,45 / 0,45		0,6 / 0,6
	5.3	Velocidade de descida com/sem carga	m/s	0,4 / 0,4		0,5 / 0,5		
	5.4	Velocidade de deslocamento lateral com/sem carga	m/s	0,4 / 0,4		0,4 / 0,5		
	5.10	Freio de serviço		regenerativo				
	5.11	Freio de estacionamento		acumulador elétrico de mola				
Motor elétrico/sistema eletrônico	6.1	Motor de tração, potência no regime S2 60 min	kW	6,9		9		
	6.2	Motor de elevação, potência no regime S3	kW	10		25		
	6.3	Bateria conforme DIN 43531/35/36		6 PzS 750	6 PzS 930	3 PzS 465	4 PzS 620	6 PzS 930
	6.4	Tensão da bateria/capacidade nominal	V / Ah	48 / 750	48 / 930	80 / 465	80 / 620	80 / 930
	6.5	Peso da bateria	kg	1011	1388	1238	1558	2178
Outros	8.1	Tipo de controle da unidade		Relutância síncrona AC				
	10.5	Configuração da direção		elétrico				
	10.7	Nível sonoro conforme EN 12053	dB (A)	64				

- Esta ficha técnica, conforme diretriz VDI 2198, menciona apenas os valores técnicos do veículo padrão. Pneus diferentes, outros tipos de mastro, acessórios adicionais etc. podem fornecer outros valores.

Jungheinrich Lift Truck Ltda.

Equipamentos de Transporte, Ltda.

Rod. Vice Prefeito Hermenegildo Tonolli, 2535

Galpão 2

CEP 13295-000

Itupeva – SP

Tel. +55 11 3511-6295

contato@jungheinrich.com.br

www.jungheinrich.com.br

As unidades de produção alemãs em
Norderstedt, Moosburg e Landsberg são
certificadas, assim como nosso Centro de
Peças Originais em Kaltenkirchen.

ISO 9001
ISO 14001

The logo consists of a red stylized arrow pointing upwards and to the right, followed by the word "JUNGHEINRICH" in a bold, black, sans-serif font.