



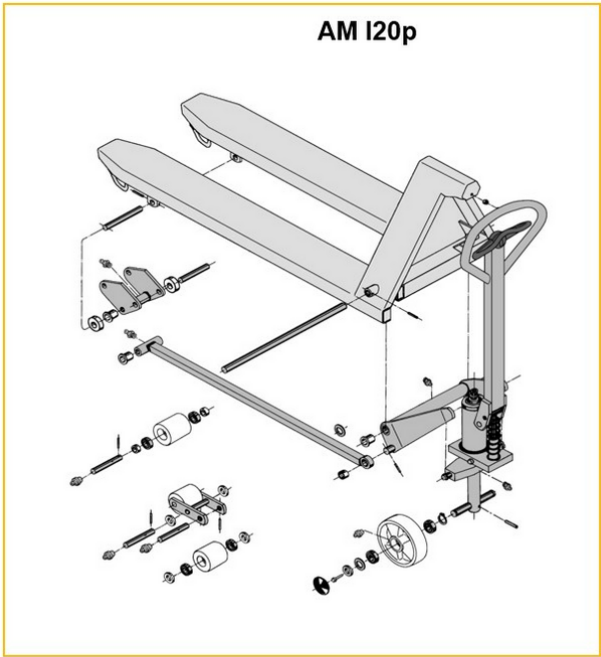
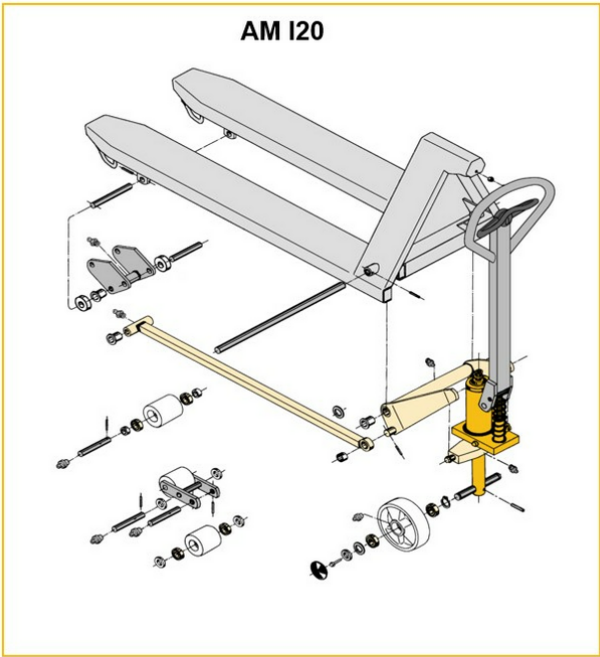
Transpaleteira manual

AM l20 / l20p

Altura de elevação: 120 mm / Capacidade de carga: 2000 kg

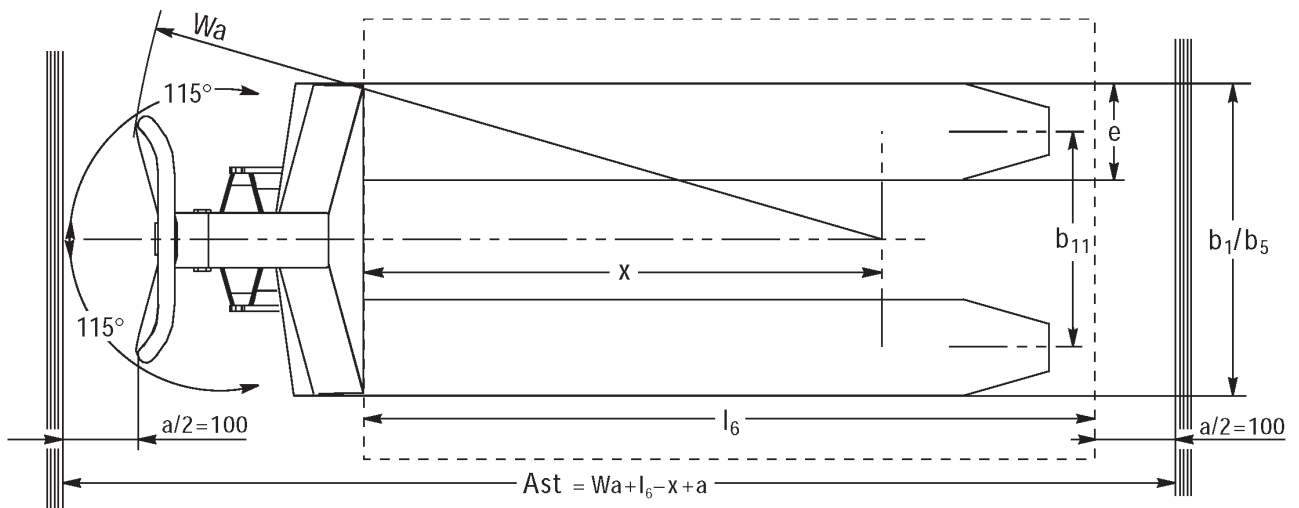
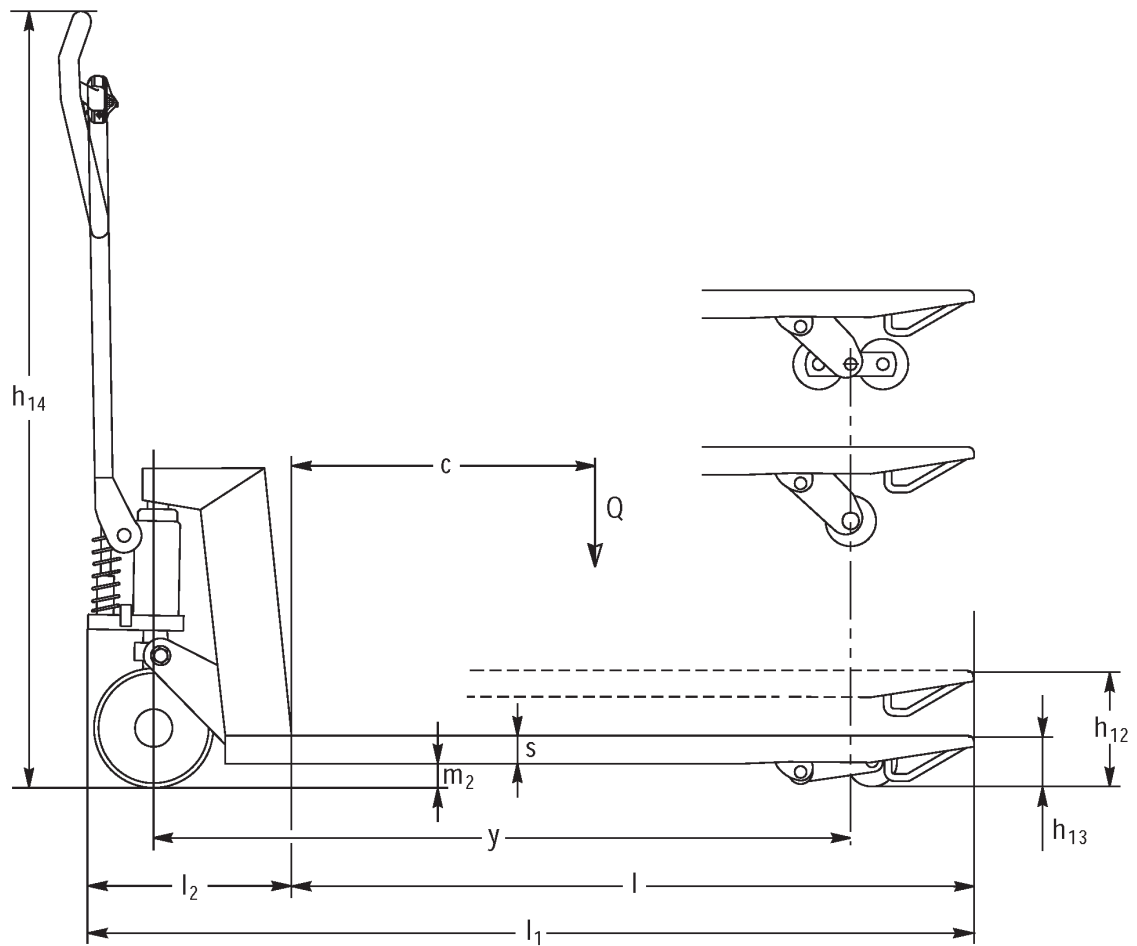
 JUNGHEINRICH

AM I20 / I20p



Inox AISI 316 (V4A)	Feuerverzinkt
Inox AISI 303/304 (V2A)	Verzinkt und gelb chromatiert

AM I20p



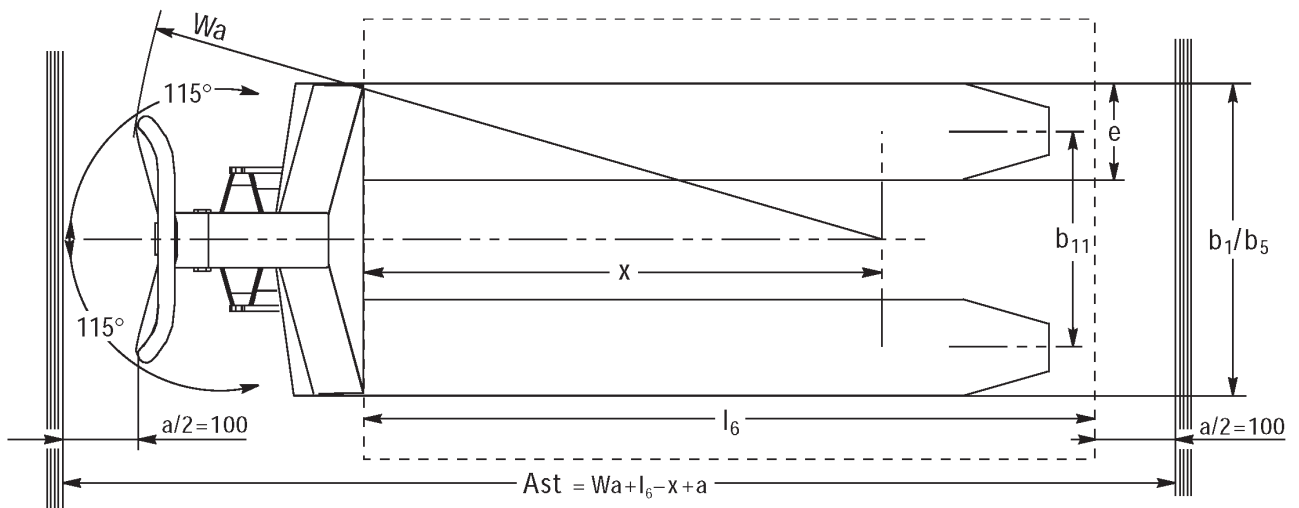
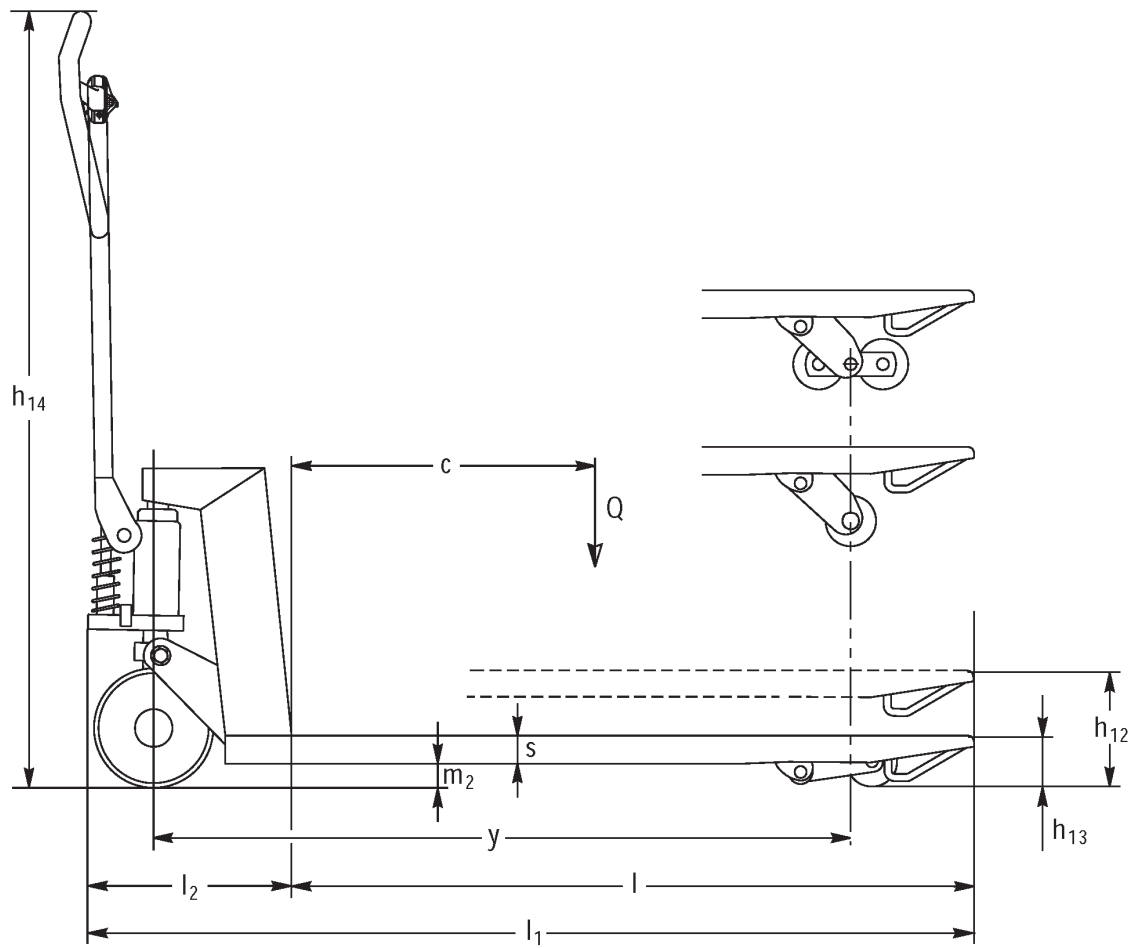


Tabela VDI

Características	1.1	Fabricante (nome curto)		Outros (OEM)							
	1.2	Denominação do fabricante		AM I20p							
	1.3	Unidade de tração		Manual							
	1.4	Tipo de operação		Manual							
	1.5	Capacidade de carga/carga	Q kg	2000							
	1.6	Distância do centro de gravidade da carga	c mm	610				570			
	1.9	Distância entre rodas	y mm	1245				1165			
Pesos	2.1	Peso próprio	kg	81		78		75			
	2.1.1	Peso próprio (incluindo bateria)	kg	81		78		-			
Rodas/chassis	3.1	Pneus		V-BV	N-BN	V-GV	N-GN	V-BV	N-BN	C-GV	N-GN
	3.2	Tamanho do pneu, dianteiro		Ø 200x50							
	3.3	Tamanho do pneu, traseiro		Ø 80x70	Ø 80x65	Ø 80x90	Ø 80x70	Ø 80x65	Ø 80x90		
	3.5	Rodas, quantidade dianteira/traseira (x=tracionadas)		2/2							
	3.6	Distância entre rodas, dianteira	b10 mm	120							
	3.7	Distância entre rodas, traseira	b11 mm	520							
Dimensões básicas	4.4	Elevação (h3)	h3 mm	120							
	4.9	Altura da alavanca do timão na posição de direção mín./máx.	h14 mm	1170							
	4.14	Altura da plataforma elevada ao piso	h12 mm	205							
	4.15	Altura rebaixada	h13 mm	85							
	4.19	Comprimento total	l1 mm	1555				1475			
	4.21.1	Largura total	b1 mm	680							
	4.22	Dimensões do garfo	s/ e/l mm	51 x 160 x 1220				51 x 160 x 1140			
	4.25	Distância externa dos garfos	b5 mm	680							
	4.32	Desimpedimento do piso no centro da distância entre rodas	m2 mm	34							
	4.34.1	Largura do corredor de trabalho (paleta 1000x1200 na posição transversal)	Ast mm	1610							
	4.34.2	Largura do corredor de trabalho (paleta 800x1200 na posição longitudinal)	Ast mm	1830				1810			
	4.35	Raio de direção	Wa mm	1410				1330			
Performance	5.3	Velocidade de descida com/sem carga	m/s	0,1 / 0,05							

- Esta ficha técnica, conforme diretriz VDI 2198, menciona apenas os valores técnicos do veículo padrão. Pneus diferentes, outros tipos de mastro, acessórios adicionais etc. podem fornecer outros valores.

- Esta ficha técnica, conforme diretriz VDI 2198, menciona apenas os valores técnicos do veículo padrão. Pneus diferentes, outros tipos de mastro, acessórios adicionais etc. podem fornecer outros valores.

- Esta ficha técnica, conforme diretriz VDI 2198, menciona apenas os valores técnicos do veículo padrão. Pneus diferentes, outros tipos de mastro, acessórios adicionais etc. podem fornecer outros valores.

- Esta ficha técnica, conforme diretriz VDI 2198, menciona apenas os valores técnicos do veículo padrão. Pneus diferentes, outros tipos de mastro, acessórios adicionais etc. podem fornecer outros valores.

- Esta ficha técnica, conforme diretriz VDI 2198, menciona apenas os valores técnicos do veículo padrão. Pneus diferentes, outros tipos de mastro, acessórios adicionais etc. podem fornecer outros valores.

- Esta ficha técnica, conforme diretriz VDI 2198, menciona apenas os valores técnicos do veículo padrão. Pneus diferentes, outros tipos de mastro, acessórios adicionais etc. podem fornecer outros valores.

Jungheinrich Lift Truck Ltda.

Equipamentos de Transporte, Lda.

Rod. Vice Prefeito Hermenegildo Tonolli, 2535

Galpão 2

CEP 13295-000

Itupeva – SP

Tel. +55 11 3511-6295

contato@jungheinrich.com.br

www.jungheinrich.com.br

As unidades de produção alemãs em
Norderstedt, Moosburg e Landsberg são
certificadas, assim como nosso Centro de
Peças Originais em Kaltenkirchen.

ISO 9001
ISO 14001

The logo consists of a red stylized arrow pointing upwards and to the right, followed by the word "JUNGHEINRICH" in a bold, black, sans-serif font.