



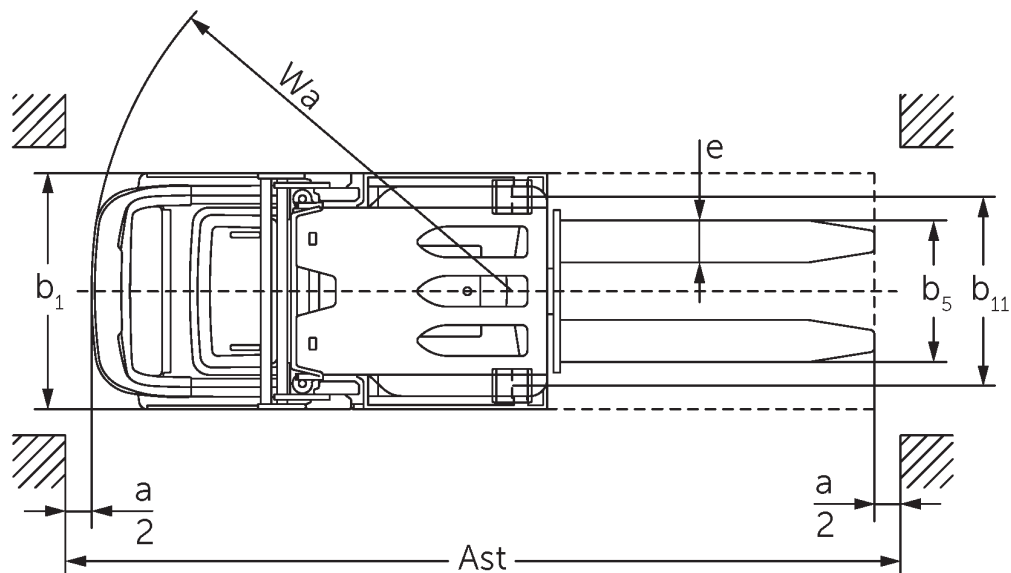
## Vertikalni komisionirni viličar

### EKS 110

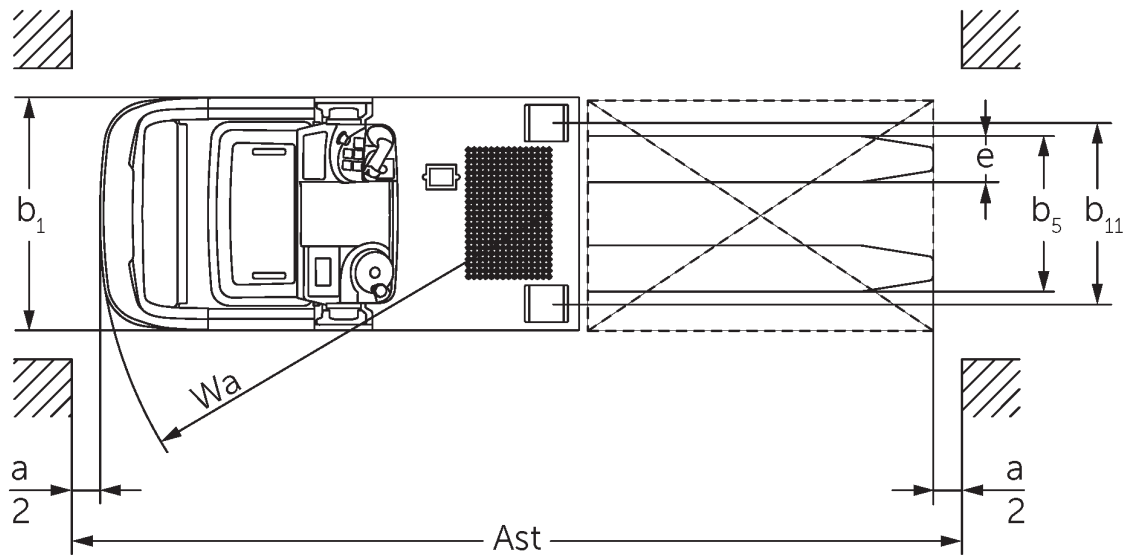
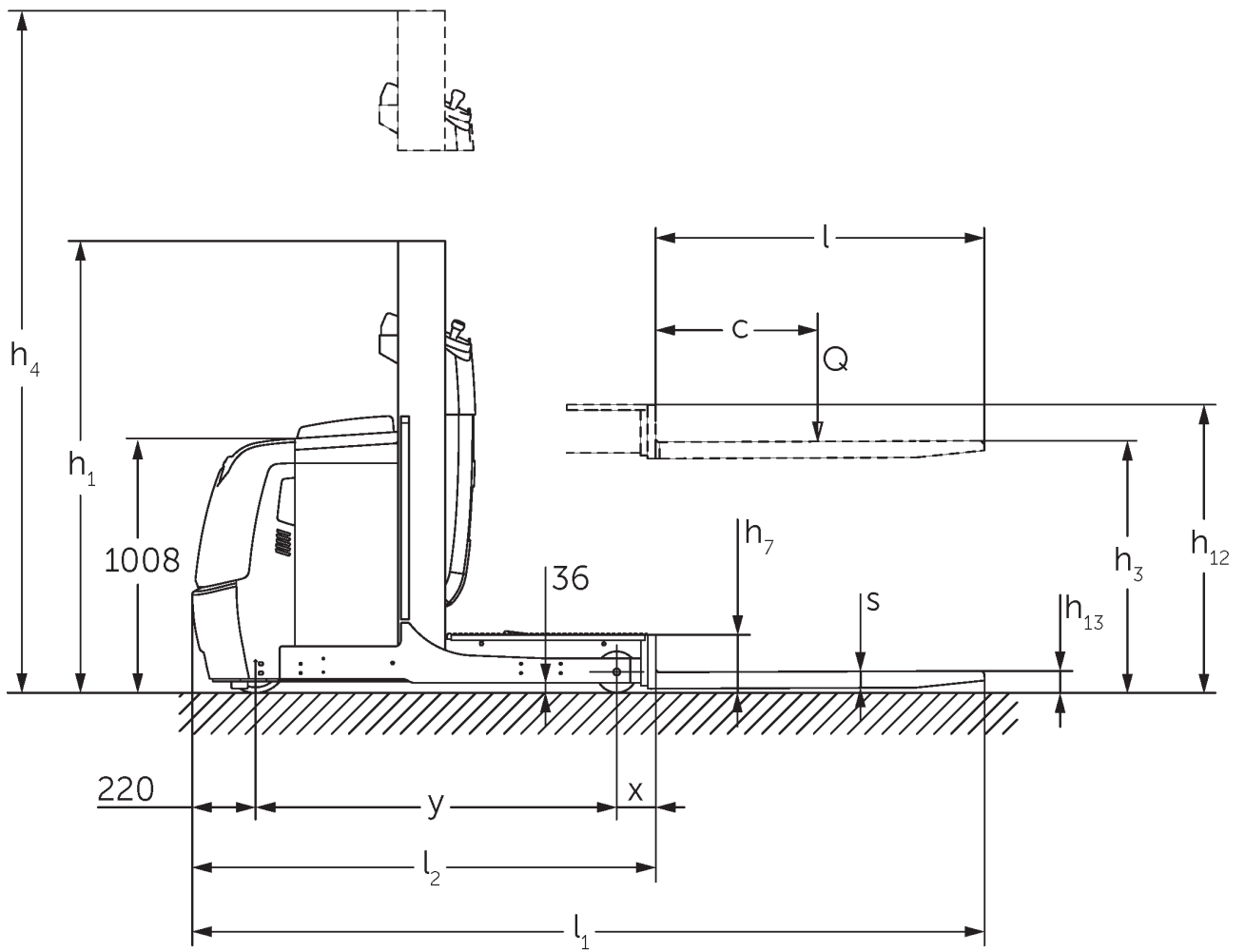
Dvižna višina: 1000-2800 mm / Nosilnost: 1000 kg



# EKS 110



Na sliki: EKS 110 Z 280 EZZ



Na sliki: EKS 110 L 100 E

## Razpredelnica VDI

|                        |   |   |                                   |  |                  |
|------------------------|---|---|-----------------------------------|--|------------------|
| Splošni podatki        | 1.1   | Proizvajalec (kratko poimenovanje)                              |                                   | Jungheinrich                           |                  |
|                        | 1.2   | Tipška oznaka   |                                   | EKS 110 L 280 ZZ                       | EKS 110 Z 280 ZZ |
|                        | 1.3   | Pogon   |                                   | Elektro                                |                  |
|                        | 1.4   | Upravljanje   |                                   | Komisionirni viličar                   |                  |
|                        | 1.5   | Nosilnost/obremenitev   | Q kg                              | 1000                                   |                  |
|                        | 1.6   | Oddaljenost težišča bremena                                     | c mm                              | 600                                    |                  |
|                        | 1.8   | Oddaljenost bremena   | x mm                              | 180                                    | 185              |
|                        | 1.9   | Medosna razdalja  | y mm                              | 1385                                   |                  |
|                        | Teže  | 2.1.1   | Lastna teža (vključno z baterijo) | kg                                     | 2268             |
| 2.2                    |   | Osna obremenitev z bremenom spredaj/zadaj                       | kg                                | 762 / 2506                             | 754 / 2636       |
| 2.3                    |   | Osna obremenitev brez bremena spredaj/zadaj                     | kg                                | 1336 / 932                             | 1328 / 1062      |
| Kolesa/podvozje        | 3.1   | Kolesa  |                                   | Vulkollan®                             |                  |
|                        | 3.2   | Velikost koles spredaj  |                                   | ø 230 x 80                             |                  |
|                        | 3.3   | Velikost koles zadaj  |                                   | ø 150 x 130                            |                  |
|                        | 3.5   | Kolesa, število spredaj/zadaj (x = gnano kolo)                  |                                   | 1x / 2                                 |                  |
|                        | 3.7   | Kolotek zadnjih koles   | b11 mm                            | 720                                    |                  |
| Osnovne mere           | 4.2   | Višina teleskopa (spuščene vilice) (h1)                         | h1 mm                             | 2250                                   |                  |
|                        | 4.4   | Dvig (h3)   | h3 mm                             | 2800                                   |                  |
|                        | 4.5   | Višina iztegnjenega teleskopa (h4)                              | h4 mm                             | 5030                                   |                  |
|                        | 4.7   | Višina zaščitne strehe/kabine                                   | h6 mm                             | 2230                                   |                  |
|                        | 4.8.1                                       | Višina stojišča   | h7 mm                             | 200                                    |                  |
|                        | 4.11  | Dodatni dvig  | h9 mm                             | -                                      | 800              |
|                        | 4.14  | Stojna višina v dvignjeni legi                                  | h12 mm                            | 3000                                   |                  |
|                        | 4.15  | Višina v spuščeni legi  | h13 mm                            | 80                                     |                  |
|                        | 4.19  | Celotna dolžina   | l1 mm                             | 2980                                   | 2985             |
|                        | 4.20  | Dolžina vključno s hrbtiščem vilic                              | l2 mm                             | 1780                                   | 1785             |
|                        | 4.21.1                                      | Celotna širina  | b1 mm                             | 900                                    |                  |
|                        | 4.22  | Mere rogljev vilic  | s/e/l mm                          | 60 x 160 x 1200                        |                  |
|                        | 4.25  | Zunanji razmik vilic  | b5 mm                             | 540                                    |                  |
|                        | 4.26  | Širina med opornima krakoma/nakladalnima površinama             | b4 mm                             | 520                                    |                  |
|                        | 4.27  | Širina čez vodilna kolesa                                       | b6 mm                             | 1060                                   |                  |
|                        | 4.31  | Oddaljenost od tal z bremenom pod teleskopom                    | m1 mm                             | 35                                     |                  |
|                        | 4.34.1                                      | Širina delovnega hodnika (paleta 1000 x 1200, prečno)           | Ast mm                            | 3127                                   |                  |
| 4.34.2                 | Delovna širina (paleta 800 x 1200 vzdolžno) | Ast mm  | 3240                              | 3245                                   |                  |
| 4.35                   | Radij obračanja                             | Wa mm   | 1603                              |  |                  |
| Podatki o zmogljivosti | 5.1   | Hitrost vožnje z bremenom/brez bremena (Efficiency   drivePLUS) | km/h                              | 9 / 9   9 / 11                         |                  |
|                        | 5.2   | Hitrost dvigovanja z bremenom/brez bremena                      | m/s                               | 0,23 / 0,31                            |                  |
|                        | 5.3   | Hitrost spuščanja z bremenom/brez bremena                       | m/s                               | 0,28 / 0,26                            |                  |
|                        | 5.7   | Vzpenjanje z bremenom/brez bremena                              | %                                 | 5 / 10                                 |                  |
|                        | 5.10  | Delovna zavora  |                                   | Generatorsko                           |                  |
|                        | 5.11  | Parkirna zavora   |                                   | Elektromagnetni vzmetni zavorni sistem |                  |

|  |       |                                       |        |                        |
|--|-------|---------------------------------------|--------|------------------------|
| Elektromotor/elektronika   | 6.1   | Vozni motor, moč S2 60 min            | kW     | 3,2                    |
|  | 6.2   | Dvižni motor, moč pri S3              | kW     | 6                      |
|  | 6.3   | Baterija po DIN 43531/35/36           |        | DIN 43535 B            |
|  | 6.4   | Napetost baterije, nazivna kapaciteta | V / Ah | 24 / 620               |
|  | 6.5   | Teža baterije                         | kg     | 480                    |
|  | 6.6.1 | Poraba energije po ciklu EN           | kWh/h  | 0,42                   |
| Drugo  | 8.1   | Način krmiljenja vožnje               |        | AC                     |
|  | 10.5  | Izvedba krmiljenja                    |        | Električni servovolani |
|  | 10.7  | Hrupnost po EN12053                   | dB (A) | 61                     |
| - Ta tipski list po direktivi VDI 2198 navaja samo tehnične vrednosti standardnega vozila. Odstopajoča oplaččenja, drugi teleskopi, dodatne naprave ipd. imajo lahko drugačne vrednosti. |       |                                       |        |                        |

- 4.2: L100E z zaščitno streho 2.230 mm
- 4.5: L100E z zaščitno streho 3.230 mm
- 4.7: L100E in Z100E, zaščitna streha opcijsko

Jungheinrich, d.o.o.

Korenova cesta 11, 1241 Kamnik

Telefon:

Centrala 01 561 04 80

Prodaja 01 561 04 85

Najem 01 561 04 90

Servis 01 561 04 95

Faks 01 562 17 79

info@jungheinrich.si

www.jungheinrich.si

Certificirane so nemške proizvodne  
lokacije v Norderstedtu, Moosburgu in  
Landsbergu, ravno tako distribucijski  
center originalnih rezervnih delov v  
Kaltenkirchnu.

ISO 9001  
ISO 14001

Vilčarji in vozički podjetja Jungheinrich  
ustrezajo evropskim varnostnim  
predpisom.



 **JUNGHEINRICH**