



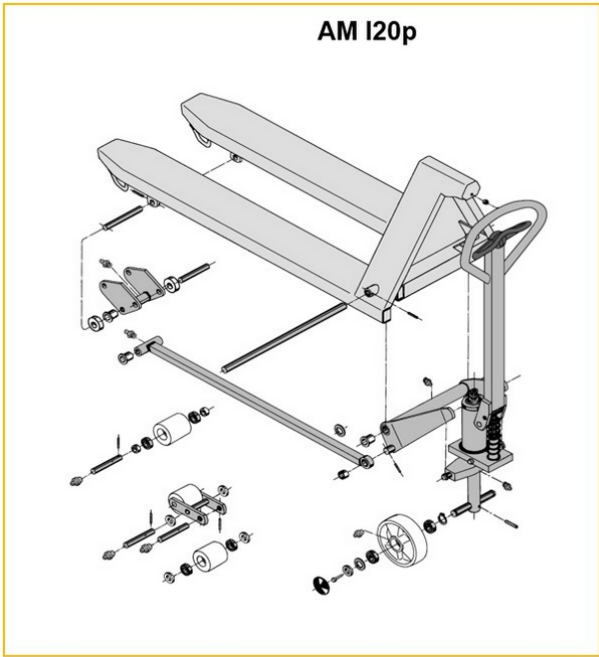
Rokas palešu ratiņi

AM l20 / l20p

Celšanas augstums: 120 mm / Kravnesība: 2000 kg

JUNGHEINRICH

AM I20 / I20p



Inox AISI 316 (V4A)	Feuerverzinkt
Inox AISI 303/304 (V2A)	Verzinkt und gelb chromatiert

AM I20p





VDI tabula

Zīme	1.1	Ražotājs (saisinātais nosaukums)		Citi (OEM)							
	1.2	Izgatavotāja tipa simbols		AM I20p							
	1.3	Piedzīņa		Ar rokām							
	1.4	Darbība		manuāli							
	1.5	Ietilpība / slodze	Q kg	2000							
	1.6	Slodzes centrs	c mm	610				570			
	1.9	Garenbāze	y mm	1245				1165			
Svari	2.1	pašmasa	kg	81	78			75			
	2.1.1	Nesošais svars (ieskaitot akumulatoru)	kg	81	78			64			
Riteņi / apturēšana	3.1	Riepas		V-BV	N-BN	V-GV	N-GN	V-BV	N-BN	C-GV	N-GN
	3.2	Riepas izmērs, priekšā		Ø 200x50							
	3.3	Riepu izmērs aizmugurē		Ø 80x70	Ø 80x65	Ø 80x90		Ø 80x70	Ø 80x65	Ø 80x90	
	3.5	Riteņi, skaits priekšā / aizmugurē (x = piedziņa)		2/2							
	3.6	Mēritājs priekšā	b10 mm	120							
	3.7	Aizmugurējais gabarīts	b11 mm	520							
	Pamata izmēri	4.4	Stroke (h3)	h3 mm	120						
4.9		Jūgstieņa roktura augstums braukšanas stāvoklī min./maks.	h14 mm	1170							
4.14		Statīva augstums pacelts	h12 mm	205							
4.15		Augstums nolaists	h13 mm	85							
4.19		kopējais garums	l1 mm	1555				1475			
4.21.1		kopējais platums	b1 mm	680							
4.22		Fork izmēri	s/ e/l mm	51 x 160 x 1220				51 x 160 x 1140			
4.25		Dakšas klirenss	b5 mm	680							
4.32		Centrālās garenbāzes klirenss	m2 mm	34							
4.34.1		Darba platums (palette 1000 × 1200 šķērsām)	Ast mm	1610							
4.34.2	Darba platums (palette 800x1200 gareniska)	Ast mm	1830				1810				
4.35	Pagrieziena rādiuss	Wa mm	1410				1330				
Veiktspējas dati	5.3	Ātruma samazināšana ar / bez kravas	m/s	0,1 / 0,05							
<p>* Šajā tehnisko datu lapā saskaņā ar VDI direktīvu 2198 ir norādītas tikai standarta ierīces tehniskās vērtības. Ja attiecīgajai ierīcei ir uzmontēti citi riteņi, citi pacelšanas masti, papildierīces utt., spēkā var būt citas vērtības.</p>											

Zīme	1.1	Ražotājs (saisinātais nosaukums)		Citi (OEM)							
	1.2	Izgatavotāja tipa simbols		AM I20p							
	1.3	Piedzīņa		Ar rokām							
	1.4	Darbība		manuāli							
	1.5	Ietilpība / slodze	Q kg	2000							
	1.6	Slodzes centrs	c mm	485				405			
	1.9	Garenbāze	y mm	995				835			
Svari	2.1	pašmasa	kg	72	69			65			
	2.1.1	Nesošais svars (ieskaitot akumulatoru)	kg	72	69	66	64				
Riteņi / apturēšana	3.1	Riepas		V-BV	N-BN	V-GV	N-GN	V-BV	N-BN	V-GV	N-GN
	3.2	Riepas izmērs, priekšā		Ø 200x50							
	3.3	Riepu izmērs aizmugurē		Ø 80x70	Ø 80x65	Ø 80x90	Ø 80x70	Ø 80x65	Ø 80x90		
	3.5	Riteņi, skaits priekšā / aizmugurē (x = piedziņa)		2/2							
	3.6	Mēritājs priekšā	b10 mm	120							
	3.7	Aizmugurējais gabarīts	b11 mm	520							
	Pamata izmēri	4.4	Stroke (h3)	h3 mm	120						
4.9		Jūgstieņa roktura augstums braukšanas stāvoklī min./maks.	h14 mm	1170							
4.14		Statīva augstums pacelts	h12 mm	205							
4.15		Augstums nolaists	h13 mm	85							
4.19		kopējais garums	l1 mm	1305				1145			
4.21.1		kopējais platums	b1 mm	680							
4.22		Fork izmēri	s/ e/l mm	51 x 160 x 970				51 x 160 x 810			
4.25		Dakšas klirens	b5 mm	680							
4.32		Centrālās garenbāzes klirens	m2 mm	34							
4.34.1		Darba platums (paletes 1000 × 1200 šķērsām)	Ast mm	1610							
4.34.2	Darba platums (paletes 800x1200 gareniska)	Ast mm	1810								
4.35	Pagrieziena rādiuss	Wa mm	1160				1000				
Veiktspējas dati	5.3	Ātruma samazināšana ar / bez kravas	m/s	0,1 / 0,05							
- Šajā tehnisko datu lapā saskaņā ar VDI direktīvu 2198 ir norādītas tikai standarta ierīces tehniskās vērtības. Ja attiecīgajai ierīcei ir uzmontēti citi riteņi, citi pacelšanas masti, papildierīces utt., spēkā var būt citas vērtības.											

Zīme	1.1	Ražotājs (saisinātais nosaukums)		Citi (OEM)							
	1.2	Izgatavotāja tipa simbols		AM I20p							
	1.3	Piedziņa		Ar rokām							
	1.4	Darbība		manuāli							
	1.5	Ietilpība / slodze	Q kg	2000							
	1.6	Slodzes centrs	c mm	610				570			
	1.9	Garenbāze	y mm	1245				1165			
Svari	2.1	pašmasa	kg	75	72			69			
	2.1.1	Nesošais svars (ieskaitot akumulatoru)	kg	75	72			64			
	2.2	Ass slodze ar slodzi priekšā / aizmugurē	-	- / -						636 / 1432	
	2.3	Ass slodze bez kravas priekšā / aizmugurē	-	- / -						21 / 47	
Riteņi / apturēšana	3.1	Riepas		V-BV	N-BN	V-GV	N-GN	V-BV	N-BN	V-GV	N-GN
	3.2	Riepas izmērs, priekšā		Ø 200x50							
	3.3	Riepu izmērs aizmugurē		Ø 80x70	Ø 80x65	Ø 80x90		Ø 80x70	Ø 80x65	Ø 80x90	
	3.5	Riteņi, skaits priekšā / aizmugurē (x = piedziņa)		2/2							
	3.6	Mēritājs priekšā	b10 mm	120							
	3.7	Aizmugurējais gabarīts	b11 mm	360							
	Pamata izmēri	4.4	Stroke (h3)	h3 mm	120						
4.9		Jūgstieņa roktura augstums braukšanas stāvoklī min./maks.	h14 mm	1170							1220 / 1170
4.14		Statīva augstums pacelts	h12 mm	205							
4.15		Augstums nolaists	h13 mm	85							
4.19		kopējais garums	l1 mm	1555				1475			
4.20		Garums ieskaitot dakšas aizmuguri	l2 mm	-							340
4.21.1		kopējais platums	b1 mm	520							
4.22		Fork izmēri	s/ e/l mm	51 x 160 x 1220				51 x 160 x 1140			
4.25		Dakšas klirens	b5 mm	520							
4.32		Centrālās garenbāzes klirens	m2 mm	34							
4.34.1		Darba platums (paleta 1000 × 1200 šķērsām)	Ast mm	1610							
4.34.2	Darba platums (paleta 800x1200 gareniska)	Ast mm	1830				1810				
4.35	Pagrieziena rādiuss	Wa mm	1410				1330				
Veiktspējas dati	5.3	Ātruma samazināšana ar / bez kravas	m/s	0,1 / 0,05							

- Šajā tehnisko datu lapā saskaņā ar VDI direktīvu 2198 ir norādītas tikai standarta ierīces tehniskās vērtības. Ja attiecīgajai ierīcei ir uzmontēti citi riteņi, citi pacelšanas masti, papildierīces utt., spēkā var būt citas vērtības.

Zīme	1.1	Ražotājs (saisinātais nosaukums)		Citi (OEM)							
	1.2	Izgatavotāja tipa simbols		AM I20p							
	1.3	Piedzīņa		Ar rokām							
	1.4	Darbība		manuāli							
	1.5	Ietilpība / slodze	Q kg	2000							
	1.6	Slodzes centrs	c mm	485				405			
	1.9	Garenbāze	y mm	995				835			
Svari	2.1	pašmasa	kg	66	63				59		
	2.1.1	Nesošais svars (ieskaitot akumulatoru)	kg	66	63				64		
Riteņi / apturēšana	3.1	Riepas		V-BV	N-BN	V-GV	N-GN	V-BV	N-BN	V-GV	N-GN
	3.2	Riepas izmērs, priekšā		Ø 200x50							
	3.3	Riepu izmērs aizmugurē		Ø 80x70	Ø 80x65	Ø 80x90		Ø 80x70	Ø 80x65	Ø 80x90	
	3.5	Riteņi, skaits priekšā / aizmugurē (x = piedziņa)		2/2							
	3.6	Mēritājs priekšā	b10 mm	120							
	3.7	Aizmugurējais gabarīts	b11 mm	360				335		360	
	Pamata izmēri	4.4	Stroke (h3)	h3 mm	120						
4.9		Jūgstieņa roktura augstums braukšanas stāvoklī min./maks.	h14 mm	1170							
4.14		Statīva augstums pacelts	h12 mm	205							
4.15		Augstums nolaists	h13 mm	85							
4.19		kopējais garums	l1 mm	1305				1145			
4.21.1		kopējais platums	b1 mm	520							
4.22		Fork izmēri	s/ e/l mm	51 x 160 x 970				51 x 160 x 810			
4.25		Dakšas klirens	b5 mm	520							
4.32		Centrālās garenbāzes klirens	m2 mm	34							
4.34.1		Darba platums (paleta 1000 × 1200 šķērsām)	Ast mm	1610							
4.34.2		Darba platums (paleta 800x1200 gareniska)	Ast mm	1810							
4.35	Pagrieziena rādiuss	Wa mm	1160				1000				
Veiktspējas dati	5.3	Ātruma samazināšana ar / bez kravas	m/s	0,1 / 0,05							
- Šajā tehnisko datu lapā saskaņā ar VDI direktīvu 2198 ir norādītas tikai standarta ierīces tehniskās vērtības. Ja attiecīgajai ierīcei ir uzmontēti citi riteņi, citi pacelšanas masti, papildierīces utt., spēkā var būt citas vērtības.											

Zīme	1.1	Ražotājs (saisinātais nosaukums)		Citi (OEM)								
	1.2	Izgatavotāja tipa simbols		AM I20								
	1.3	Piedzīņa		Ar rokām								
	1.4	Darbība		manuāli								
	1.5	Ietilpība / slodze	Q kg	2000								
	1.6	Slodzes centrs	c mm	405				485				
	1.9	Garenbāze	y mm	835				995				
Svari	2.1	pašmasa	kg	59	63				66			
	2.1.1	Nesošais svars (ieskaitot akumulatoru)	kg	59	63				66			
Riteņi / apturēšana	3.1	Riepas		N-GN	V-GV	N-BN	V-BV	N-GN	V-GV	N-BN	V-BV	
	3.2	Riepas izmērs, priekšā		Ø 200x50								
	3.3	Riepu izmērs aizmugurē		Ø 80x90		Ø 80x65	Ø 80x70	Ø 80x90		Ø 80x65	Ø 80x70	
	3.5	Riteņi, skaits priekšā / aizmugurē (x = piedziņa)		2/2								
	3.6	Mēritājs priekšā	b10 mm	120								
	3.7	Aizmugurējais gabarīts	b11 mm	360								
	Pamata izmēri	4.4	Stroke (h3)	h3 mm	120							
4.9		Jūgstieņa roktura augstums braukšanas stāvoklī min./maks.	h14 mm	1170								
4.14		Statīva augstums pacelts	h12 mm	200								
4.15		Augstums nolaists	h13 mm	85								
4.19		kopējais garums	l1 mm	1145				1305				
4.21.1		kopējais platums	b1 mm	520								
4.22		Fork izmēri	s/ e/l mm	51 x 160 x 810				51 x 160 x 970				
4.25		Dakšas klirens	b5 mm	520								
4.32		Centrālās garenbāzes klirens	m2 mm	34					38			
4.34.1		Darba platums (paleta 1000 × 1200 šķērsām)	Ast mm	1610								
4.34.2	Darba platums (paleta 800x1200 gareniska)	Ast mm	1810									
4.35	Pagrieziena rādiuss	Wa mm	1000				1160					
Veiktspējas dati	5.3	Ātruma samazināšana ar / bez kravas	m/s	0,1 / 0,05								
- Šajā tehnisko datu lapā saskaņā ar VDI direktīvu 2198 ir norādītas tikai standarta ierīces tehniskās vērtības. Ja attiecīgajai ierīcei ir uzmontēti citi riteņi, citi pacelšanas masti, papildierīces utt., spēkā var būt citas vērtības.												

Zīme	1.1	Ražotājs (saisinātais nosaukums)		Citi (OEM)							
	1.2	Izgatavotāja tipa simbols		AM I20							
	1.3	Piedziņa		Ar rokām							
	1.4	Darbība		manuāli							
	1.5	Ietilpība / slodze	Q kg	2000							
	1.6	Slodzes centrs	c mm	570				610			
	1.9	Garenbāze	y mm	1165				1245			
Svari	2.1	pašmasa	kg	69		72		75			
	2.1.1	Nesošais svars (ieskaitot akumulatoru)	kg	69		72		75			
	2.2	Ass slodze ar slodzi priekšā / aizmugurē	kg	636 / 1432		- / -					
	2.3	Ass slodze bez kravas priekšā / aizmugurē	kg	21 / 47		- / -					
Riteņi / apturēšana	3.1	Riepas		N-GN	V-GV	N-BN	V-BV	N-GN	V-GV	N-BN	V-BV
	3.2	Riepas izmērs, priekšā		Ø 200x50							
	3.3	Riepu izmērs aizmugurē		Ø 80x90		Ø 80x65	Ø 80x70	Ø 80x90		Ø 80x65	Ø 80x90
	3.5	Riteņi, skaits priekšā / aizmugurē (x = piedziņa)		2/2							
	3.6	Mēritājs priekšā	b10 mm	120							
	3.7	Aizmugurējais gabarīts	b11 mm	360							
	Pamata izmēri	4.4	Stroke (h3)	h3 mm	120						
4.9		Jūgstieņa roktura augstums braukšanas stāvoklī min./maks.	h14 mm	1170							
4.14		Statīva augstums pacelts	h12 mm	200							
4.15		Augstums nolaists	h13 mm	85							
4.19		kopējais garums	l1 mm	1475				1555			
4.20		Garums ieskaitot dakšas aizmuguri	l2 mm	340		-					
4.21.1		kopējais platums	b1 mm	520							
4.22		Fork izmēri	s/ e/l mm	51 x 160 x 1140				51 x 160 x 1220			
4.25		Dakšas klirenss	b5 mm	520							
4.32		Centrālās garenbāzes klirenss	m2 mm	38							
4.34.1		Darba platums (paletes 1000 × 1200 šķērsām)	Ast mm	1610							
4.34.2	Darba platums (paletes 800x1200 gareniska)	Ast mm	1810				1830				
4.35	Pagrieziena rādiuss	Wa mm	1330				1410				
Veiktspējas dati	5.3	Ātruma samazināšana ar / bez kravas	m/s	0,1 / 0,05							

- Šajā tehnisko datu lapā saskaņā ar VDI direktīvu 2198 ir norādītas tikai standarta ierīces tehniskās vērtības. Ja attiecīgajai ierīcei ir uzmontēti citi riteņi, citi pacelšanas masti, papildierīces utt., spēkā var būt citas vērtības.

Zīme	1.1	Ražotājs (saisinātais nosaukums)		Citi (OEM)							
	1.2	Izgatavotāja tipa simbols		AM I20							
	1.3	Piedzīņa		Ar rokām							
	1.4	Darbība		manuāli							
	1.5	Ietilpība / slodze	Q kg	2000							
	1.6	Slodzes centrs	c mm	405				485			
	1.9	Garenbāze	y mm	835				995			
Svari	2.1	pašmasa	kg	65	69				72		
	2.1.1	Nesošais svars (ieskaitot akumulatoru)	kg	65	69				72		
Riteņi / apturēšana	3.1	Riepas		N-GN	V-GV	V-BV	N-BN	N-GN	V-GV	N-BN	V-BV
	3.2	Riepas izmērs, priekšā		Ø 200x50							
	3.3	Riepu izmērs aizmugurē		Ø 80x90	Ø 80x70	Ø 80x65	Ø 80x90	Ø 80x65	Ø 80x70		
	3.5	Riteņi, skaits priekšā / aizmugurē (x = piedziņa)		2/2							
	3.6	Mēritājs priekšā	b10 mm	120							
	3.7	Aizmugurējais gabarīts	b11 mm	520							
	Pamata izmēri	4.4	Stroke (h3)	h3 mm	120						
4.9		Jūgstieņa roktura augstums braukšanas stāvoklī min./maks.	h14 mm	1170							
4.14		Statīva augstums pacelts	h12 mm	200							
4.15		Augstums nolaists	h13 mm	85							
4.19		kopējais garums	l1 mm	1145				1305			
4.21.1		kopējais platums	b1 mm	680							
4.22		Fork izmēri	s/ e/l mm	51 x 160 x 810				51 x 160 x 970			
4.25		Dakšas klirens	b5 mm	680							
4.32		Centrālās garenbāzes klirens	m2 mm	38							
4.34.1		Darba platums (paletes 1000 x 1200 šķērsām)	Ast mm	1610							
4.34.2		Darba platums (paletes 800x1200 gareniska)	Ast mm	1810							
4.35	Pagrieziena rādiuss	Wa mm	1000				1160				
Veiktspējas dati	5.3	Ātruma samazināšana ar / bez kravas	m/s	0,1 / 0,05							
<p>- Šajā tehnisko datu lapā saskaņā ar VDI direktīvu 2198 ir norādītas tikai standarta ierīces tehniskās vērtības. Ja attiecīgajai ierīcei ir uzmontēti citi riteņi, citi pacelšanas masti, papildierīces utt., spēkā var būt citas vērtības.</p>											

Zīme	1.1	Ražotājs (saisinātais nosaukums)		Citi (OEM)							
	1.2	Izgatavotāja tipa simbols		AM I20							
	1.3	Piedzīņa		Ar rokām							
	1.4	Darbība		manuāli							
	1.5	Ietilpība / slodze	Q kg	2000							
	1.6	Slodzes centrs	c mm	570				610			
	1.9	Garenbāze	y mm	1165				1245			
Svari	2.1	pašmasa	kg	75		78				81	
	2.1.1	Nesošais svars (ieskaitot akumulatoru)	kg	75		78				81	
Riteņi / apturēšana	3.1	Riepas		N-GN	V-GV	N-BN	V-BV	N-GN	V-GV	V-BV	N-BN
	3.2	Riepas izmērs, priekšā		Ø 200x50							
	3.3	Riepu izmērs aizmugurē		Ø 80x90		Ø 80x65	Ø 80x70	Ø 80x90			Ø 80x65
	3.5	Riteņi, skaits priekšā / aizmugurē (x = piedziņa)		2/2							
	3.6	Mēritājs priekšā	b10 mm	120							
	3.7	Aizmugurējais gabarīts	b11 mm	520							
	Pamata izmēri	4.4	Stroke (h3)	h3 mm	120						
4.9		Jūgstieņa roktura augstums braukšanas stāvoklī min./maks.	h14 mm	1170							
4.14		Statīva augstums pacelts	h12 mm	200							
4.15		Augstums nolaists	h13 mm	85							
4.19		kopējais garums	l1 mm	1475				1555			
4.21.1		kopējais platums	b1 mm	680							
4.22		Fork izmēri	s/ e/l mm	51 x 160 x 1140				51 x 160 x 1220			
4.25		Dakšas klirens	b5 mm	680							
4.32		Centrālās garenbāzes klirens	m2 mm	38							
4.34.1		Darba platums (paleta 1000 × 1200 šķērsām)	Åst mm	1610							
4.34.2	Darba platums (paleta 800x1200 gareniska)	Åst mm	1810				1830				
4.35	Pagrieziena rādiuss	Wa mm	1330				1410				
Veiktspējas dati	5.3	Ātruma samazināšana ar / bez kravas	m/s	0,1 / 0,05							
- Šajā tehnisko datu lapā saskaņā ar VDI direktīvu 2198 ir norādītas tikai standarta ierīces tehniskās vērtības. Ja attiecīgajai ierīcei ir uzmontēti citi riteņi, citi pacelšanas masti, papildierīces utt., spēkā var būt citas vērtības.											

SIA Jungheinrich Lift Truck

Rītausmas iela 23

Rīga, LV-1058

Latvija

Telefons +371 67 813 913

Fakss +371 67 813 911

info@jungheinrich.lv

www.jungheinrich.lv

Sertificētas ir Vācijas ražotnes
Norderstedte, Mosburga un Landsberga, ka
arī mūsu rezerves daļu centrs
Kaltenkirchenē.

ISO 9001
ISO 14001

Jungheinrich iekrāvēji atbilst Eiropas
Savienības drošības prasībām.



 **JUNGHEINRICH**

The logo features a red upward-pointing arrow integrated into the letter 'J' of the word 'JUNGHEINRICH', which is written in a bold, black, sans-serif font.