

Referentie
DSV, Moerdijk

JUNGHEINRICH

Jungheinrich voorziet mega warehouse van stellingen

DSV bouwt op partnerschap

Met de opening van haar nieuwe distributiecentrum op Logistiek Park Moerdijk zet DSV een nieuwe mijlpaal in de Benelux. Het indrukwekkende complex langs de A17 beslaat maar liefst 240.000 vierkante meter en heeft een omtrek van meer dan 4,5 kilometer. Daarmee is het niet alleen het grootste warehouse binnen het wereldwijde DSV-netwerk, maar ook het grootste dc van de hele Benelux.



Het nieuwe mega dc van DSV in Moerdijk is het grootste aaneengesloten warehouse van Nederland en heeft een totale magazijnruimte van 200.000 m² – vergelijkbaar met 34 voetbalvelden.



Het mega dc is ontworpen om maximale flexibiliteit te bieden in een markt die continu in beweging is. Voor de logistieke inrichting schreef DSV een tender uit. Volgens Felix Thijssen, Supervisor Engineering bij DSV, lagen de aanbiedingen prijstechnisch dicht bij elkaar. “Dan zijn aspecten als service, lever- en installatietijd voor ons doorslaggevend”, zegt hij. De keuze viel opnieuw op Jungheinrich, dat ook betrokken was bij de realisatie van DSV’s warehouse in Tholen. Die eerdere samenwerking gaf vertrouwen.

“**Het contact met Jungheinrich gaat verder dan een normale klant-leverancier-relatie.**”

Felix Thijssen
Supervisor Engineering

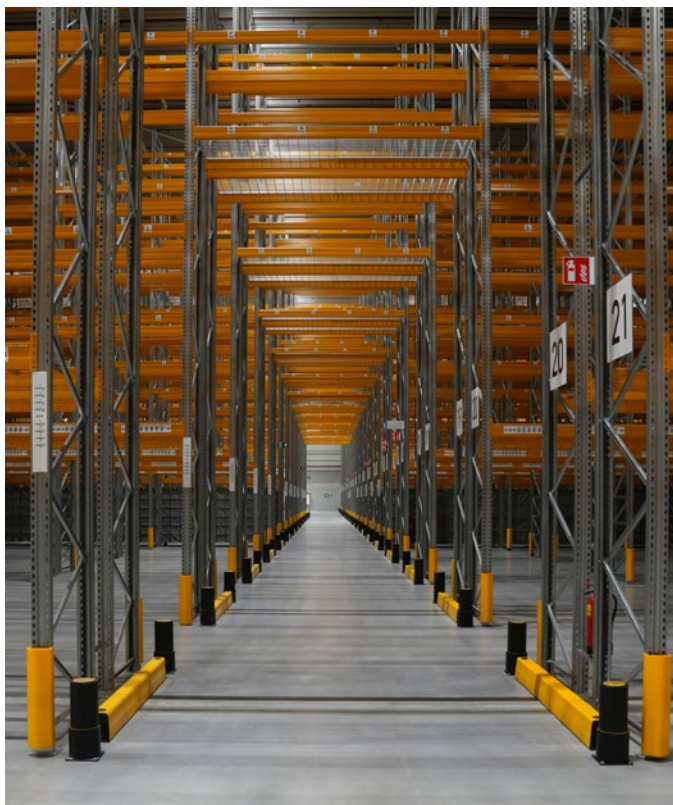
“Als logistiek dienstverlener zijn we sterk afhankelijk van de grillen en dynamiek van de markt. Dan is een flexibele partner essentieel. Jungheinrich is zo’n partner. Ze reageren snel, denken met ons mee en adviseren waar mogelijk. Ze zijn niet voor niets een van onze preferred suppliers”, aldus Thijssen.

Vroegtijdige betrokkenheid

Jungheinrich sloot al in een vroeg stadium aan bij het project. Dat bleek een belangrijke succesfactor, vertelt Site Manager Melissa Viellevoije: “Zij hebben ons geholpen bij het



Felix Thijssen, Supervisor Engineering (l) en Site Manager Melissa Viellevoije.



Jungheinrich leverde en installeerde tot nu toe stellingen voor circa 85.000 palletplaatsen. Op termijn worden alle hallen door Jungheinrich ingericht.

completteren van de bouwtekeningen en bij het vaststellen van de betoneisen. De betrokken projectcoördinator was continu on site aanwezig en begrijpt exact wat nodig is." Door die vroege betrokkenheid kon DSV ook het contact met de uitvoerder en de leverancier van de sprinklerinstallatie aan Jungheinrich overlaten. Het resultaat: een soepel bouwproces zonder noemenswaardige vertragingen. "Het klinkt logisch en precies zoals je zou willen, maar de ervaring leert dat dat lang niet altijd het geval is", merkt Thijssen op.

Grootste dc van Benelux

Het nieuwe mega dc van DSV in Moerdijk is het grootste aaneengesloten warehouse van Nederland. Inclusief 38.600 m² mezzanine en 6.000 m² crossdockruimte komt de totale magazijnruimte uit op 200.000 m² – vergelijkbaar met 34 voetbalvelden. In het pand zit anderhalf keer zoveel staal als in de Eiffeltoren. Op het dak van het warehouse is plek voor ruim duizend auto's. Het indrukwekkende warehouse is via een loopbrug verbonden met een modern kantoorpand met een vloeroppervlakte van bijna 5.000 m². Het gebouw voldoet aan de BREEAM-NL Excellent normen.

Vijf standaardconfiguraties

Samen ontwikkelden DSV en Jungheinrich vijf standaardconfiguraties voor de vooraf vastgestelde lay-out van de hallen. Daarmee rekt DSV af met een praktijk uit het verleden waarin stellingen soms werden overgeconfigureerd. "Dat resulteerde regelmatig in interne verhuizingen, ombouw, procesverstoringen en extra kosten. Dat is nu verleden tijd", stelt Viellevoije.

De standaardisatie verhoogt niet alleen de efficiëntie, maar maakt de operatie ook minder afhankelijk van individuele operators. Tegelijkertijd blijft maatwerk mogelijk. "Uiteindelijk kan een inrichting altijd worden aangepast aan specifieke wensen van een klant. Voor een klant met odd sized pallets bouwen we nu stellingen met kortere liggers om de ruimte maximaal te benutten. Ook die stellingen worden door Jungheinrich geleverd", weet Thijssen.

Gefaseerde ingebruikname

De ingebruikname van het immense complex verloopt gefaseerd. In februari werden de eerste pallets opgeslagen. In maart en april rijden dagelijks vijftig trailers non-stop tussen het oude en het nieuwe pand in Moerdijk om de voorraad over te brengen. Inmiddels zijn stellingen voor circa 85.000 palletplaatsen geleverd en opgebouwd. Twee hallen van elk 20.000 m² en drie compartimenten voor de opslag van gevaarlijke goederen zijn volledig operationeel.



In overleg met DSV zijn vijf standaardconfiguraties ontworpen voor de vooraf vastgestelde lay-out van de hallen.

Om snel te kunnen schakelen zodra een nieuwe klant wordt gecontracteerd, besloot DSV ook de stellingen voor een vierde hal al aan te schaffen. Daarmee anticipeert het bedrijf boven-dien op verwachte prijsstijgingen van staal. "Jungheinrich tipte ons dat staalprijsen zouden stijgen.

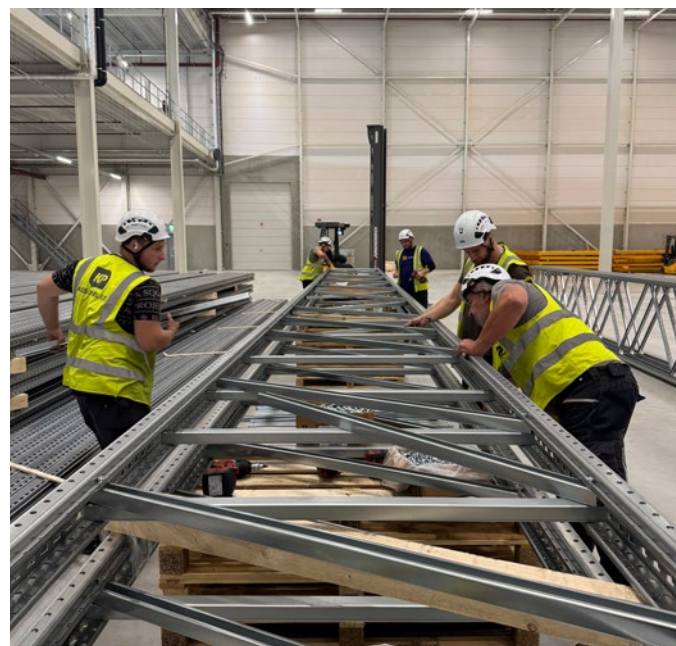

“**De betrokken projectcoördinator was tijdens de opbouw van de stellingen continu on site aanwezig en begrijpt exact wat nodig is.**”

Melissa Viellevoije
Site Manager

Dat hadden ze natuurlijk niet hoeven doen, maar het geeft aan dat dit veel meer is dan een klant-leverancier-relatie”, aldus Thijssen.






Op termijn zullen alle tien de hallen door Jungheinrich met stellingen worden ingericht, afhankelijk van de specifieke wensen en behoeften van DSV’s klanten. Met het nieuwe warehouse in Moerdijk onderstreept DSV niet alleen haar groeiambities, maar ook het belang van strategische partnerships in een logistieke markt die sneller verandert dan ooit. ■

Scan de QR-code en bekijk de video op ons YouTube kanaal **JungheinrichNL**



Voor de snelle levering en montage van de stellingen, kon Jungheinrich rekenen op zijn vertrouwde montageploeg.

DSV BEDRIJFSPROFIEL

| | | |
|---|--|--|
|  Moerdijk |  1976 |  Warehousing & Distributie |
|  240.000 m ² |  ± 500 tot 800 | |

