



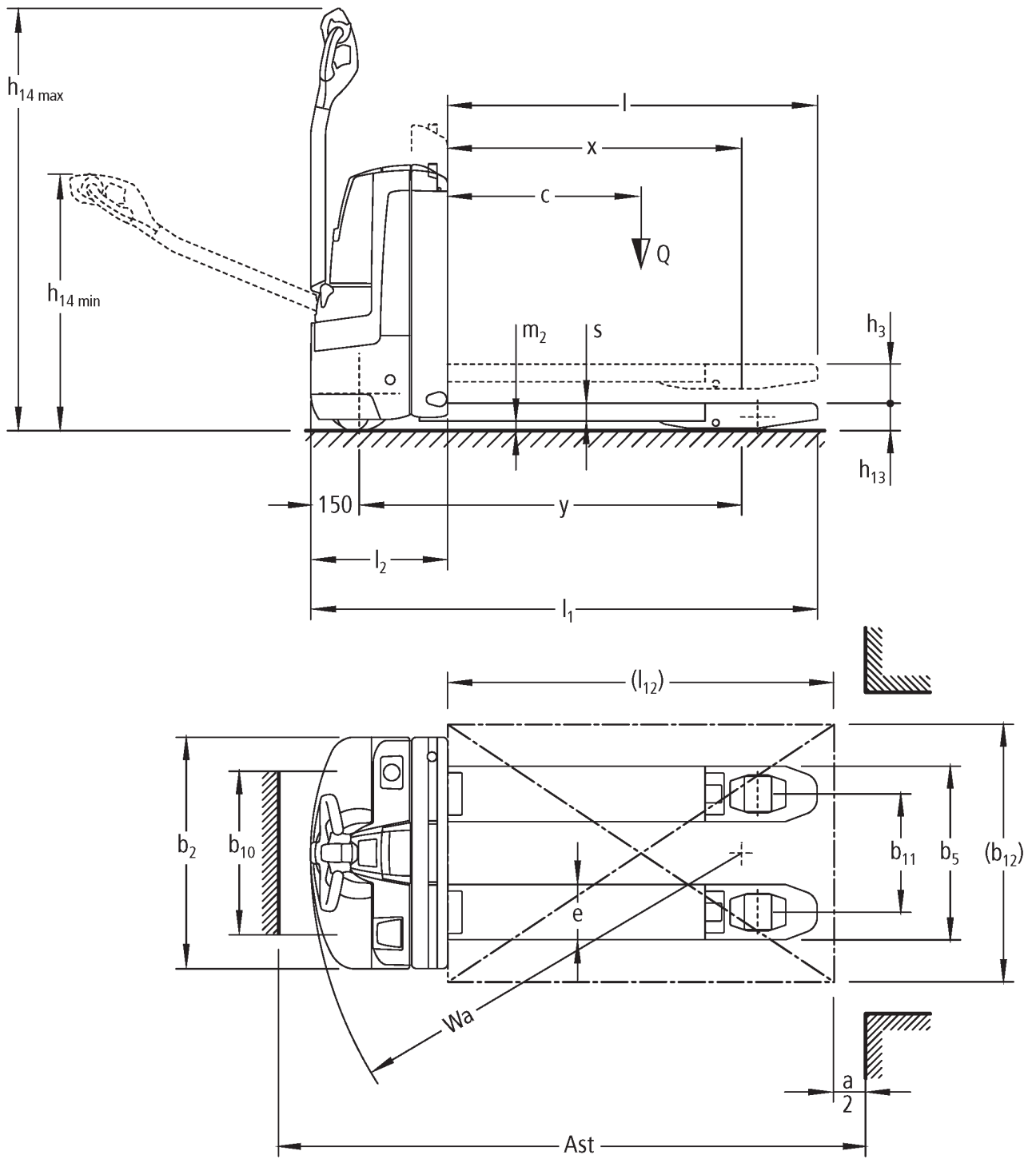
## Elektrický ručně vedený nízkozdvíhový vozík EJE 114i-118i

Výška zdvihu: 122 mm / Nosnost: 1400-1800 kg

**LI-ION**  
technology

**JUNGHEINRICH**

# EJE 114i-118i



## Tabulka VDI

Značky	1.1	Výrobce (zkrácené označení)		Jungheinrich		
	1.2	Označení typu od výrobce		EJE 114i	EJE 116i	EJE 118i
	1.3	Pohon		elektrický		
	1.4	Ovládání		ručně vedený		
	1.5	Nosnost/náklad	Q kg	1400	1600	1800
	1.6	Těžiště břemena	c mm	600		
	1.8	Odstup břemene	x mm	908		
	1.9	Rozvor kol	y mm	1182		
	Hmotnosti	2.1.1	Vlastní hmotnost (vč. baterie)	kg	280	
2.2		Zatížení na přední/zadní nápravu s nákladem	kg	560 / 1120	600 / 1280	660 / 1420
2.3		Zatížení na přední/zadní nápravu bez nákladu	kg	220 / 60		
Kola/podvozek	3.1	Pneumatiky		Polyuretan (PU)		
	3.2	Velikost pneumatik, přední		Ø 230 x 70		
	3.3	Velikost kol, zadní		Ø 85 x 95 / 82 x 70 / 82 x 35		
	3.4	Další kola		Ø 100 x 40		
	3.5	Kola, počet vpředu/vzadu (x = hnaná)		1x + 2/2 oder 4		
	3.6	Rozchod kol, vpředu	b10 mm	510		
	3.7	rozchod kol, vzadu	b11 mm	363		
Základní rozměry	4.4	Zdvih (h3)	h3 mm	122		
	4.9	Výška hlavice oje v poloze pro pojezd min/max	h14 mm	750 / 1237		
	4.15	Výška ve spuštěném stavu	h13 mm	85		
	4.19	Celková délka	l1 mm	1566		
	4.20	Délka včetně zadního čela vidlí	l2 mm	416		
	4.21.1	Celková šířka	b1 mm	720		
	4.22	Rozměry vidlic	s/e/l mm	55 x 150 x 1150		
	4.25	Rozměr přes vidle	b5 mm	513		
	4.32	Světla výška měřená uprostřed mezi nápravami	m2 mm	30		
	4.34.1	Šířka pracovní uličky (palety 1000 x 1200 uložené napříč)	Ast mm	2170		
	4.34.2	Šířka pracovní uličky (palety 800x1200 uložené podélně)	Ast mm	2058		
4.35	Poloměr otáčení	Wa mm	1363			
Výkonová data	5.1	Rychlost pojezdu s nákladem/bez nákladu	km/h	5 / 5	6 / 6	
	5.2	Rychlost zdvihu s nákladem/bez nákladu	m/s	0,03 / 0,03	0,04 / 0,04	
	5.3	Rychlost spouštění s nákladem/bez nákladu	m/s	0,05 / 0,04		
	5.8	Max. stoupavost s nákladem/bez nákladu	%	8 / 20		6 / 20
	5.10	Provozní brzda		generátorický		
Elektromotor/elektronika	6.1	Motor pojezdu, výkon S2 60 min	kW	0,9	1,1	
	6.2	Zdvihový motor, výkon při S3	kW	1,2		
	6.3	Baterie podle DIN 43531/35/36		B		
	6.4	Napětí baterie/jmenovitá kapacita	V / Ah	25,7 / 40		
	6.5	Hmotnost baterie	kg	15		
	6.6	Spotřeba energie podle cyklu VDI	kWh/h	0		
	6.6.1	Spotřeba energie podle EN cyklu	kWh/h	0,32	0,31	0,29
6.6.2	Ekvivalent CO2 podle normy EN ISO 23308	kg/h0	0,2			

	6.7	Výkon při překládce	t/h	67	93	110
	6.8.1	Spotřeba energie při max. výkonu při překládce	kWh/h	0,49	0,66	0,59
Ostatní	8.1	Druh přenosu kroutícího momentu na hnací nápravu		AC		
	10.7	Hladina akustického tlaku podle ČSN EN 12053	dB (A)	61		
- V tomto typovém listu podle směrnice VDI 2198 jsou uvedeny jen technické hodnoty standardního vozíku. Odlišné pláště, jiná zdvihová zařízení, přídatná zařízení apod. mohou vykazovat jiné hodnoty						

- VDI-Nr. 10.7: U EJE 116i s volitelným vybavením silentDRIVE: 57 dB(A).

Jungheinrich (ČR) s.r.o.

Modletice 101

251 01 Říčany

Telefon +420 313 333 111, 333

Fax +420 313 333 777

info@jungheinrich.cz

www.jungheinrich.cz

Výrobní závody v německých městech  
Norderstedt, Moosburg a Landsberg jsou  
stejně jako centrum originálních  
náhradních dílů v Kaltenkirchen  
certifikovány.

ISO 9001  
ISO 14001

Voziky Jungheinrich splňují evropské  
bezpečnostní požadavky.



 **JUNGHEINRICH**

The logo features a red arrow pointing upwards, positioned to the left of the company name 'JUNGHEINRICH' which is written in a bold, black, sans-serif font.