



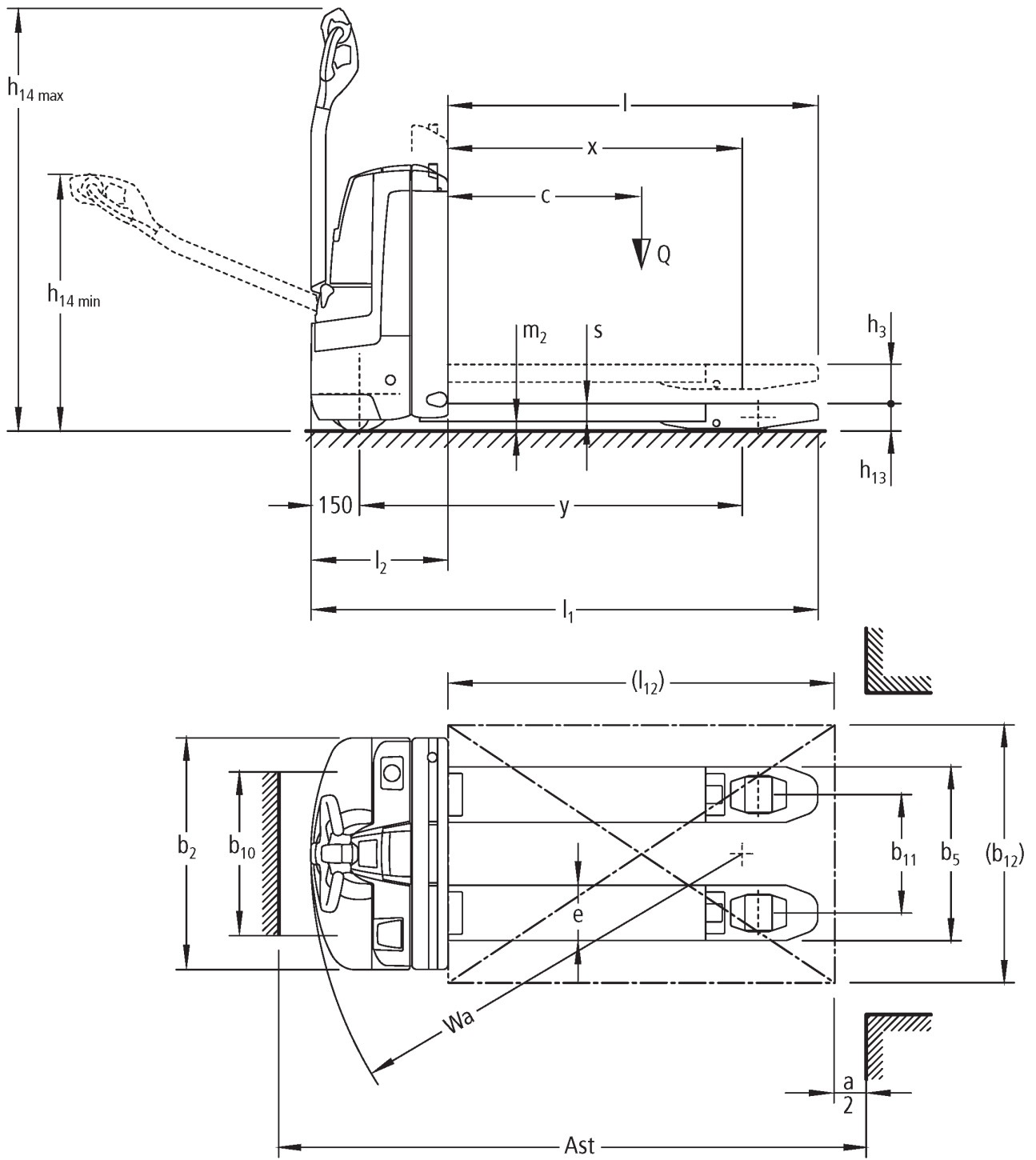
## Elektro-Deichselhubwagen

**EJE 114i-118i**

Hubhöhe: 122 mm / Tragfähigkeit: 1400-1800 kg



# EJE 114i-118i



## VDI-Tabelle

			Jungheinrich			
			EJE 114i	EJE 116i	EJE 118i	
Kennzeichen	1.1	Hersteller (Kurzbezeichnung)		Jungheinrich		
	1.2	Typzeichen des Herstellers		EJE 114i	EJE 116i	EJE 118i
	1.3	Antrieb		Elektro		
	1.4	Bedienung		Geh		
	1.5	Tragfähigkeit/Last	Q kg	1400	1600	1800
	1.6	Lastschwerpunktabstand	c mm	600		
	1.8	Lastabstand	x mm	908		
	1.9	Radstand	y mm	1182		
	Gewichte	2.1.1	Eigengewicht (inkl. Batterie)	kg	280	
2.2		Achslast mit Last vorn/hinten	kg	560 / 1120	600 / 1280	660 / 1420
2.3		Achslast ohne Last vorn/hinten	kg	220 / 60		
Räder/Fahrwerk	3.1	Bereifung		Polyurethan (PU)		
	3.2	Reifengröße, vorn		Ø 230 x 70		
	3.3	Reifengröße, hinten		Ø 85 x 95 / 82 x 70 / 82 x 35		
	3.4	Zusatzräder		Ø 100 x 40		
	3.5	Räder, Anzahl vorn/hinten (x=angetrieben)		1x +2/2 oder 4		
	3.6	Spurweite, vorn	b10 mm	510		
	3.7	Spurweite, hinten	b11 mm	363		
Grundabmessungen	4.4	Hub (h3)	h3 mm	122		
	4.9	Höhe Deichselgriff in Fahrstellung min./max.	h14 mm	750 / 1237		
	4.15	Höhe gesenkt	h13 mm	85		
	4.19	Gesamtlänge	l1 mm	1566		
	4.20	Länge einschließlich Gabelrücken	l2 mm	416		
	4.21.1	Gesamtbreite	b1 mm	720		
	4.22	Gabelzinkenmaße	s/e/l mm	55 x 150 x 1150		
	4.25	Gabelaußenabstand	b5 mm	513		
	4.32	Bodenfreiheit Mitte Radstand	m2 mm	30		
	4.34.1	Arbeitsgangbreite (Palette 1000x1200 quer)	Ast mm	2170		
	4.34.2	Arbeitsgangbreite (Palette 800x1200 längs)	Ast mm	2058		
4.35	Wenderadius	Wa mm	1363			
Leistungsdaten	5.1	Fahrgeschwindigkeit mit/ohne Last	km/h	5 / 5	6 / 6	
	5.2	Hubgeschwindigkeit mit/ohne Last	m/s	0,03 / 0,03	0,04 / 0,04	
	5.3	Senkgeschwindigkeit mit/ohne Last	m/s	0,05 / 0,04		
	5.8	Max. Steigfähigkeit mit/ohne Last	%	8 / 20	6 / 20	
	5.10	Betriebsbremse		generatorisch		
E-Motor/Elektronik	6.1	Fahrmotor, Leistung S2 60 min	kW	0,9	1,1	
	6.2	Hubmotor, Leistung bei S3	kW	1,2		
	6.3	Batterie nach DIN 43531/35/36		B		
	6.4	Batteriespannung/Nennkapazität	V / Ah	25,7 / 40		
	6.5	Batteriegewicht	kg	15		
	6.6	Energieverbrauch nach VDI-Zyklus	kWh/h	0		
	6.6.1	Energieverbrauch nach EN-Zyklus	kWh/h	0,32	0,31	0,29
	6.6.2	CO2 Äquivalent nach EN ISO 23308	kg/h0	0,2		

	6.7	Umschlagleistung	t/h	67	93	110
	6.8.1	Energieverbrauch bei max. Umschlagleistung	kWh/h	0,49	0,66	0,59
Sonstiges	8.1	Art der Fahrsteuerung		AC		
	10.7	Schalldruckpegel nach EN12053	dB (A)	61		
- Dieses Typenblatt nach VDI-Richtlinie 2198 nennt nur die technischen Werte des Standard-Gerätes. Abweichende Bereifungen, andere Hubgerüste, Zusatzeinrichtungen usw. können andere Werte ergeben.						

- VDI-Nr. 10.7: Bei EJE 116i mit Option silentDRIVE: 57 dB(A).

Jungheinrich

Vertrieb Deutschland AG & Co. KG  
Friedrich-Ebert-Damm 129  
22047 Hamburg  
Telefon 0800 222 585858\*  
\*Deutschlandweit kostenlos  
info@jungheinrich.de

Zertifiziert sind die deutschen  
Produktionswerke in Norderstedt,  
Moosburg und Landsberg sowie unser  
Ersatzteilzentrum in Kaltenkirchen. ISO 9001  
ISO 14001

Jungheinrich Flurförderzeuge entsprechen  
den europäischen  
Sicherheitsanforderungen.



 **JUNGHEINRICH**

The logo features a red arrow pointing upwards, positioned to the left of the company name 'JUNGHEINRICH' which is written in a bold, black, sans-serif font.