



## Sähkökäyttöinen lavansiirtovaunu

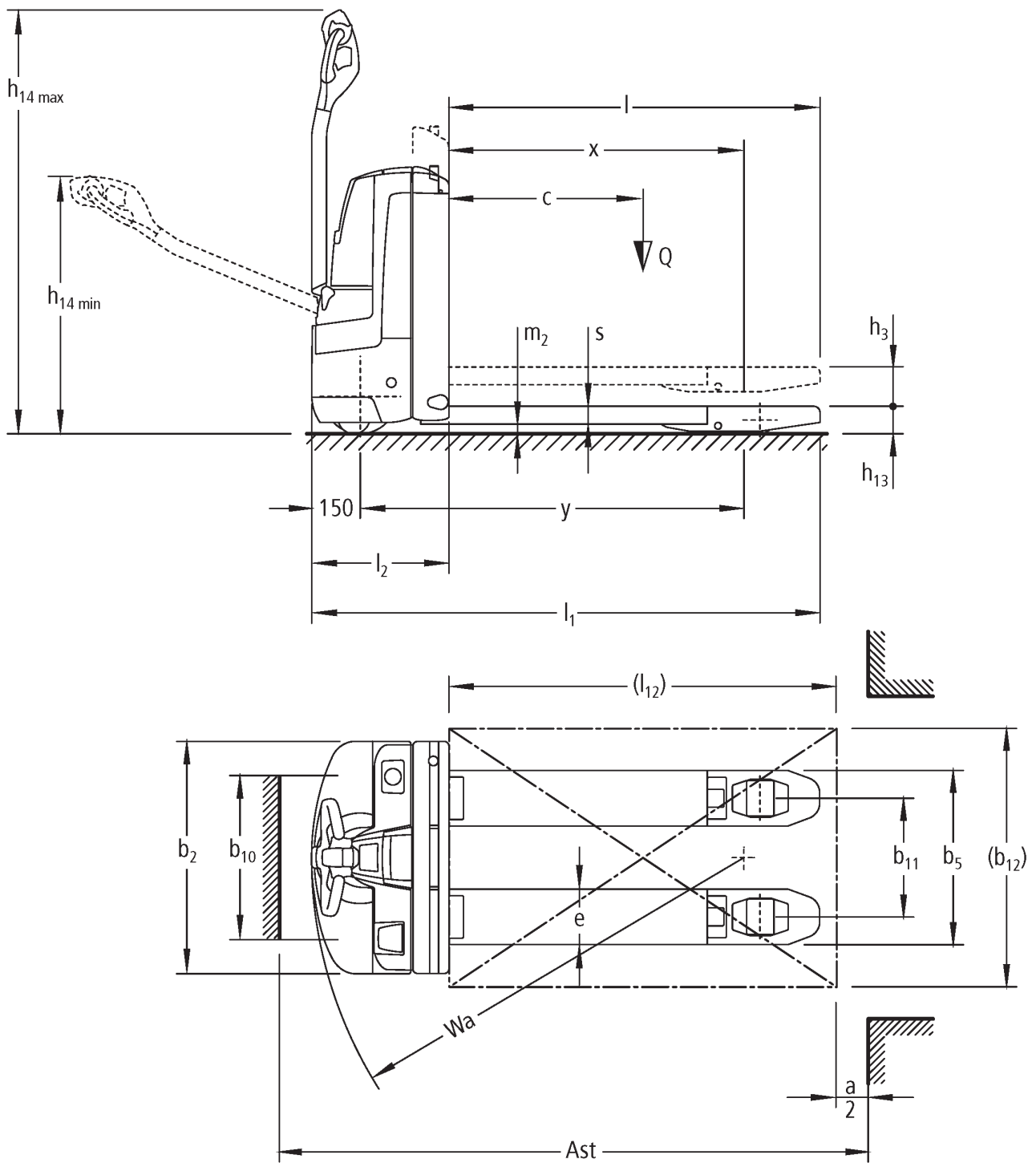
**EJE 114i-118i**

Nostokorkeus: 122 mm / Kantavuus: 1400-1800 kg

**LITHION**  
technology

**JUNGHEINRICH**

# EJE 114i-118i



## VDI-taulukko

Tunnistetiedot	1.1	Valmistaja (lyhenne)		Jungheinrich		
	1.2	Valmistajan tyyppimerkintä		EJE 114i	EJE 116i	EJE 118i
	1.3	Käyttövoima		Sähkökäyttöinen		
	1.4	Käyttö		Käyden ajettava		
	1.5	Kantavuus/kuorma	Q kg	1400	1600	1800
	1.6	Painopiste-etäisyys	c mm	600		
	1.8	Kuorman etäisyys	x mm	908		
	1.9	Akseliväli	y mm	1182		
	Painot	2.1.1	Omapaino (sis. akun)	kg	280	
2.2		Akselipaino kuormattuna edessä/takana	kg	560 / 1120	600 / 1280	660 / 1420
2.3		Akselipaino ilman kuormaa edessä/takana	kg	220 / 60		
Pyörät/alusta	3.1	Renkaat		Polyuretaani (PU)		
	3.2	Rengaskoko edessä		Ø 230 x 70		
	3.3	Rengaskoko takana		Ø 85 x 95 / 82 x 70 / 82 x 35		
	3.4	Lisäpyörät		Ø 100 x 40		
	3.5	Pyörien lukumäärä edessä/takana (x = vetopyörä)		1x + 2/2 oder 4		
	3.6	Raideväli edessä	b10 mm	510		
	3.7	Raideväli, takana	b11 mm	363		
Perusmitat	4.4	Nostokorkeus (h3)	h3 mm	122		
	4.9	Ohjausaisan kahvan vähimmäis-/enimmäiskorkeus ajoasennossa	h14 mm	750 / 1237		
	4.15	Korkeus laskettuna	h13 mm	85		
	4.19	Kokonaispituus	l1 mm	1566		
	4.20	Pituus haarukan selkä mukaan lukien	l2 mm	416		
	4.21.1	Kokonaisleveys	b1 mm	720		
	4.22	Haarukoiden mitat	s/e/ l mm	55 x 150 x 1150		
	4.25	Leveys haarukoiden yli	b5 mm	513		
	4.32	Maavara akselivälin keskellä	m2 mm	30		
	4.34.1	Käytäväleveys (1 000 x 1 200 lava poikittain)	Ast mm	2170		
	4.34.2	Käytäväleveys (lava 800 x 1 200 pitkittäin)	Ast mm	2058		
4.35	Kääntösäde	Wa mm	1363			
Suorituskykytiedot	5.1	Ajonopeus kuormattuna/kuormatta	km/h	5 / 5	6 / 6	
	5.2	Nostonopeus kuormattuna/kuormatta	m/s	0,03 / 0,03	0,04 / 0,04	
	5.3	Laskunopeus kuormattuna/kuormatta	m/s	0,05 / 0,04		
	5.8	Enimmäiskatveusnousukyky kuormattuna/kuormatta	%	8 / 20		6 / 20
	5.10	Ajojarru		regeneroiva		

Sähkömoottori/elektronikka	6.1	Ajomoottori, teho S2 60 min	kW	0,9	1,1	
	6.2	Nostomoottori, teho S3:ssa	kW	1,2		
	6.3	Akku standardin DIN 43531/35/36 mukaan		B		
	6.4	Akun jännite/nimelliskapasiteetti	V / Ah	25,7 / 40		
	6.5	Akun paino	kg	15		
	6.6	Energiankulutus VDI-työkierron mukaan	kWh/h	0		
	6.6.1	Energiankulutus EN-työkierron mukaan	kWh/h	0,32	0,31	0,29
	6.6.2	CO2-ekvivalentti standardin EN ISO 23308 mukaisesti	kg/h0	0,2		
	6.7	Työskentelyteho	t/h	67	93	110
	6.8.1	Energiankulutus täydellä työskentelyteholla	kWh/h	0,49	0,66	0,59
Muuta	8.1	Ajoelektronikan tyyppi		AC		
	10.7	Melutaso standardin SFS-EN 12053 mukaan	dB (A)	61		

- Näissä VDI 2198:n mukaan laadituissa tyyppitiedoissa ilmoitetaan ainoastaan vakiovarusteiselle trukin tekniset tiedot. Toisenlaiset renkaat, muut mastot, lisälaitteet jne. voivat vaikuttaa annettuihin arvoihin.

- VDI-nro 10.7: kun EJE 116i ja lisävaruste silentDRIVE: 57 dB(A).

Jungheinrich Lift Truck Oy

Ahjonkulma 1

04220 Kerava

Tel. 010 616 8585

Fax 010 616 8580

info@jungheinrich.fi

www.jungheinrich.fi

Saksan tuotantolaitokset Norderstedtissä,  
Moosburgissa ja Landsbergissa ovat  
sertifioituja Kaltenkirchenin  
varaosakeskuksen ohella.

ISO 9001  
ISO 14001

Jungheinrich-trukit täyttävät  
eurooppalaiset turvallisuusvaatimukset.



 **JUNGHEINRICH**

The logo features a red arrow pointing upwards, positioned to the left of the company name 'JUNGHEINRICH' which is written in a bold, black, sans-serif font.