



Sähkökäyttöinen sivuttain istuen ajettava lavansiirtovaunu

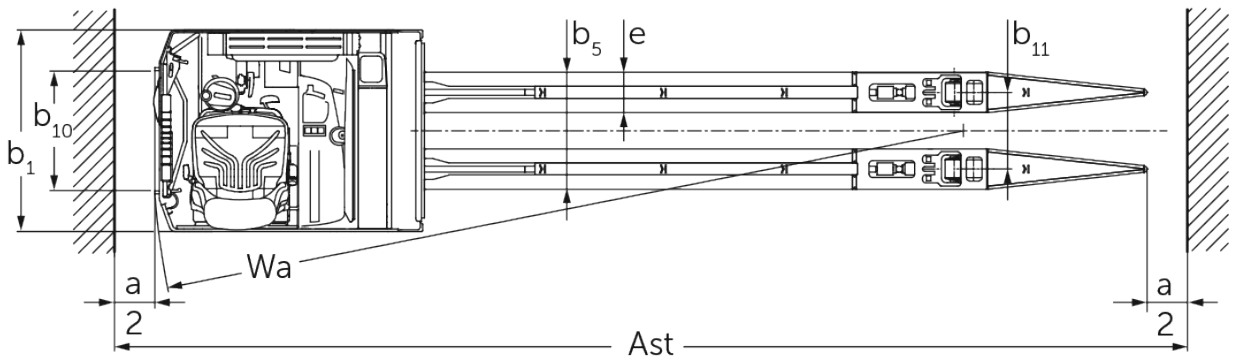
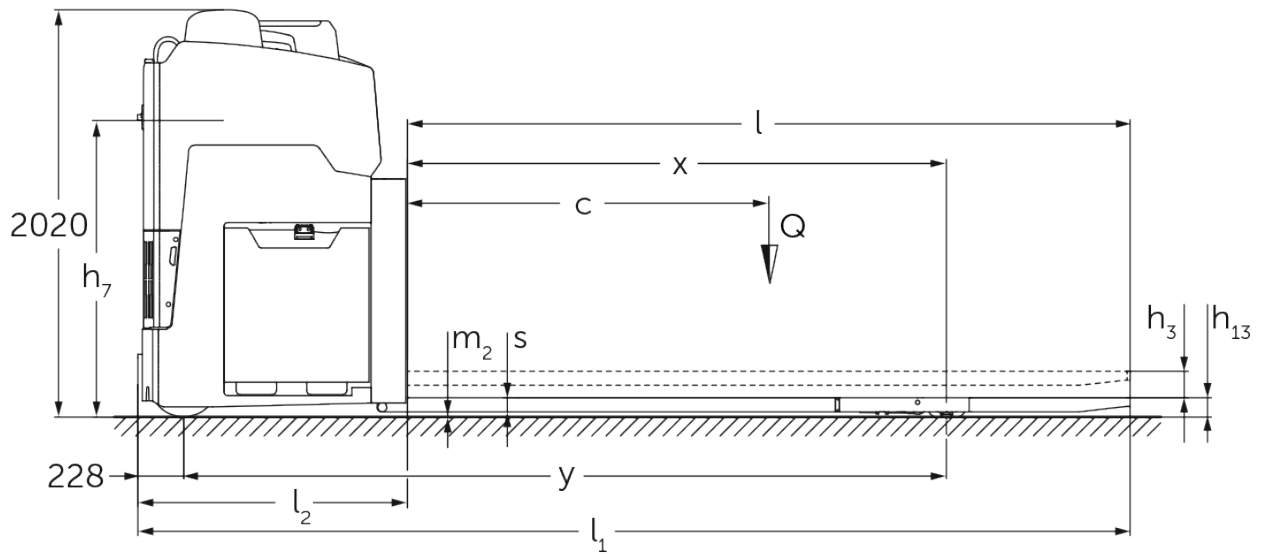
ESE 533

Nostokorkeus: 115 mm / Kantavuus: 3300 kg

LI-ION
technology

JUNGHEINRICH

ESE 533



VDI-taulukko

Tunnistetiedot	1.1	Valmistaja (lyhenne)			Jungheinrich
	1.2	Valmistajan tyyppimerkintä			ESE 533
	1.3	Käyttövoima			Sähkökäyttöinen
	1.4	Käyttö			Istuin
	1.5	Kantavuus/kuorma	Q	kg	3300
	1.6	Painopiste-etäisyys	c	mm	1800
	1.8	Kuorman etäisyys	x	mm	2673
	1.9	Akseliväli	y	mm	3785
	Painot	2.1.1	Omapaino (sis. akun)		kg
2.2		Akselipaino kuormattuna edessä/takana		kg	3555 / 3240
2.3		Akselipaino ilman kuormaa edessä/takana		kg	2745 / 745
Pyörät/alusta	3.1	Renkaat			Vulkollan®
	3.2	Rengaskoko edessä			Ø 343 x 140
	3.3	Rengaskoko takana			Ø 90 x 100
	3.5	Pyörien lukumäärä edessä/takana (x = vetopyörä)			2x / 4
	3.6	Raideväli edessä	b10	mm	592
	3.7	Raideväli, takana	b11	mm	380
	Perusmitat	4.4	Nostokorkeus (h3)	h3	mm
4.8		Istuin-/seisontakorkeus	h7	mm	1470
4.15		Korkeus laskettuna	h13	mm	95
4.19		Kokonaispituus	l1	mm	4895
4.20		Pituus haarukan selkä mukaan lukien	l2	mm	1340
4.21.1		Kokonaisleveys	b1	mm	1000
4.22		Haarukoiden mitat	s/e/l	mm	70 x 200 x 3600
4.25		Leveys haarukoiden yli	b5	mm	580
4.32		Maavara akselivälin keskellä	m2	mm	20
4.34.2		Käytäväleveys (lava 800 x 1200 pitkittäin)	Ast	mm	5340
4.35		Kääntösäde	Wa	mm	4025
Suorituskykytiedot	5.1	Ajonopeus kuormattuna/kuormatta		km/h	20 / 20
	5.2	Nostonopeus kuormattuna/kuormatta		m/s	0,06 / 0,06
	5.3	Laskunopeus kuormattuna/kuormatta		m/s	0,05 / 0,05
	5.7	Kaltevuusnousukyky kuormattuna/kuormatta		%	5 / 10
	5.10	Ajojarru			sähkötoiminen
	Sähkömoottori/elektronikka	6.1	Ajomoottori, teho S2 60 min		kW
6.1.1		2. Ajomoottori, teho S2 60 min		kW	8,5
6.2		Nostomoottori, teho S3:ssa		kW	2
6.3		Akku standardin DIN 43531/35/36 mukaan			ei
6.4		Akun jännite/nimelliskapasiteetti		V / Ah	48 / 1000
6.5		Akun paino		kg	1450
6.6		Energiankulutus VDI-työkierron mukaan		kWh/h	0
6.6.1		Energiankulutus EN-työkierron mukaan		kWh/h	0,92
6.6.2		CO2-ekvivalentti standardin EN ISO 23308 mukaisesti		kg/h0	0,5

Muuta	8.1	Ajoelektroniiikan tyyppi		Mosfet/AC
<p>- Näissä VDI 2198:n mukaan laadituissa tyyppitiedoissa ilmoitetaan ainoastaan vakiovarusteiselle trukin tekniset tiedot. Toisenlaiset renkaat, muut mastot, lisälaitteet jne. voivat vaikuttaa annettuihin arvoihin.</p>				

Jungheinrich Lift Truck Oy

Ahjonkulma 1

04220 Kerava

Tel. 010 616 8585

Fax 010 616 8580

info@jungheinrich.fi

www.jungheinrich.fi

Saksan tuotantolaitokset Norderstedtissä,
Moosburgissa ja Landsbergissa ovat
sertifioituja Kaltenkirchenin
varaosakeskuksen ohella.

ISO 9001
ISO 14001

Jungheinrich-trukit täyttävät
eurooppalaiset turvallisuusvaatimukset.



 **JUNGHEINRICH**

The logo features a red upward-pointing arrow integrated into the letter 'J' of the word 'JUNGHEINRICH', which is written in a bold, black, sans-serif font.