



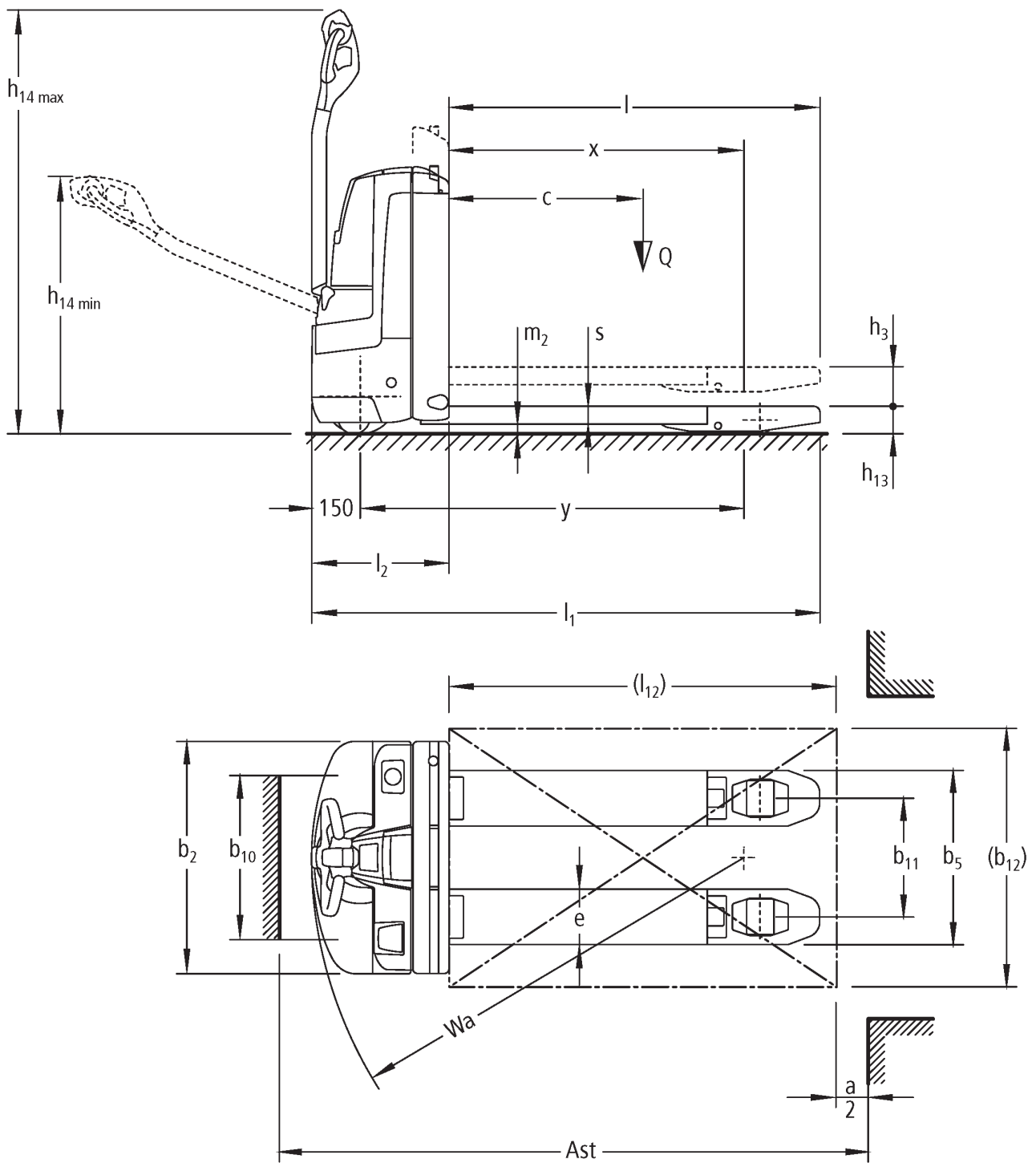
## Elektromos gyalogkíséretű emelőkocsi

### EJE 114i-118i

Emelési magasság: 122 mm / Teherbírás: 1400-1800 kg



# EJE 114i-118i



## VDI táblázat

		Jungheinrich				
		EJE 114i	EJE 116i	EJE 118i		
Jellemzők	1.1	Gyártó (röviden)				
	1.2	A gyártó típusjelölése				
	1.3	Meghajtás	Elektromos			
	1.4	Kezelés	gyalogkíséretű			
	1.5	Teherbírás/teher	Q kg	1400	1600	1800
	1.6	Tehe súlypont távolság	c mm	600		
	1.8	Tehertávolság	x mm	908		
1.9	Tengelytáv	y mm	1182			
Tömegek	2.1.1	Saját tömeg (akkumulátorral együtt)	kg	280		
	2.2	Tengelyterhelés teherrel elől/hátul	kg	560 / 1120	600 / 1280	660 / 1420
	2.3	Tengelyterhelés teher nélkül elől/hátul	kg	220 / 60		
Kerekek/futómű	3.1	Kerekek	Polyuretán (PU)			
	3.2	Kerékméret, elől	Ø 230 x 70			
	3.3	Kerékméret, hátul	Ø 85 x 95 / 82 x 70 / 82 x 35			
	3.4	Támasztókerekek	Ø 100 x 40			
	3.5	Kerekek száma elől/hátul (x= hajtott kerék)	1x +2/2 oder 4			
	3.6	Nyomtáv elől	b10 mm	510		
	3.7	Nyomtáv hátul	b11 mm	363		
Alapmérétek	4.4	Emelési magasság (h3)	h3 mm	122		
	4.9	Kezelőkar magassága haladáskor min./max.	h14 mm	750 / 1237		
	4.15	Villamagasság leeresztett helyzetben	h13 mm	85		
	4.19	Teljes hossz	l1 mm	1566		
	4.20	Géptest hossza villatógig	l2 mm	416		
	4.21.1	Teljes szélesség	b1 mm	720		
	4.22	Villa mérete	s/e/ l mm	55 x 150 x 1150		
	4.25	Külső villaélek távolsága	b5 mm	513		
	4.32	Szabadmagasság a tengelytáv közepén	m2 mm	30		
	4.34.1	Munkafolyosó szélessége (1000 x 1200 mm rakodólap esetén, keresztirányban)	Ast mm	2170		
4.34.2	Munkafolyosó szélessége (800 x 1200 mm rakodólap esetén, hosszirányban)	Ast mm	2058			
4.35	Fordulási sugár	Wa mm	1363			
Teljesítmény adatok	5.1	Haladási sebesség teherrel/teher nélkül	km/h	5 / 5	6 / 6	
	5.2	Emelési sebesség teherrel/ teher nélkül	m/s	0,03 / 0,03	0,04 / 0,04	
	5.3	Süllyesztési sebesség teherrel/ teher nélkül	m/s	0,05 / 0,04		
	5.8	Max. kapaszkodó képesség teherrel/ teher nélkül	%	8 / 20		6 / 20
	5.10	Üzemi fék	generátoros			

Elektromotor/Elektronika	6.1	Menetmotor, teljesítmény S2 60 min.	kW	0,9	1,1	
	6.2	Emelőmotor, teljesítmény S3-nál	kW	1,2		
	6.3	Akkumulátor a DIN 43531/35/36 szerint		B		
	6.4	Akkumulátor feszültség/ névleges kapacitás	V / Ah	25,7 / 40		
	6.5	Akkumulátor tömege	kg	15		
	6.6	Energiafogyasztás VDI ciklus szerint	kWh/h	0		
	6.6.1	Energiafogyasztás EN ciklus szerint	kWh/h	0,32	0,31	0,29
	6.6.2	CO2-egyenérték az EN ISO 23308 szerint	kg/h0	0,2		
	6.7	Rakodási teljesítmény	t/h	67	93	110
6.8.1	Energiafogyasztás max. rakodási teljesítménynél	kWh/h	0,49	0,66	0,59	
Egyéb	8.1	Vezérlés típusa		AC		
	10.7	Zajszint az EN12053 szerint	dB (A)	61		
<p>- Ez a típuslap a VDI 2198 előírásai szerint került kiállításra és csak a standard gép technikai adatait tartalmazza. Eltérő kerekek, más emelőszerkezet, kiegészítő berendezések, stb. más értékeket adhatnak.</p>						

- VDI-sz. 10.7: EJE 116i esetén, silentDRIVE opcióval: 57 dB(A).

Jungheinrich Hungária Kft.

2051 Biatorbágy

Vendel Park, Tormásrét u. 14

Telefon: +36 23/531 500

Telefax: +36 23/531 501

info@jungheinrich.hu

www.jungheinrich.hu

Tanúsítvánnyal rendelkező német gyárak  
Norderstedtben, Moosburgban,  
Landsbergben és az alkatrészellátó-  
központ Kaltenkirchenben.

ISO 9001  
ISO 14001

A Jungheinrich targoncák megfelelnek az  
európai biztonsági követelményeknek.



 **JUNGHEINRICH**

The logo features a red arrow pointing upwards, positioned to the left of the company name 'JUNGHEINRICH' which is written in a bold, black, sans-serif font.