



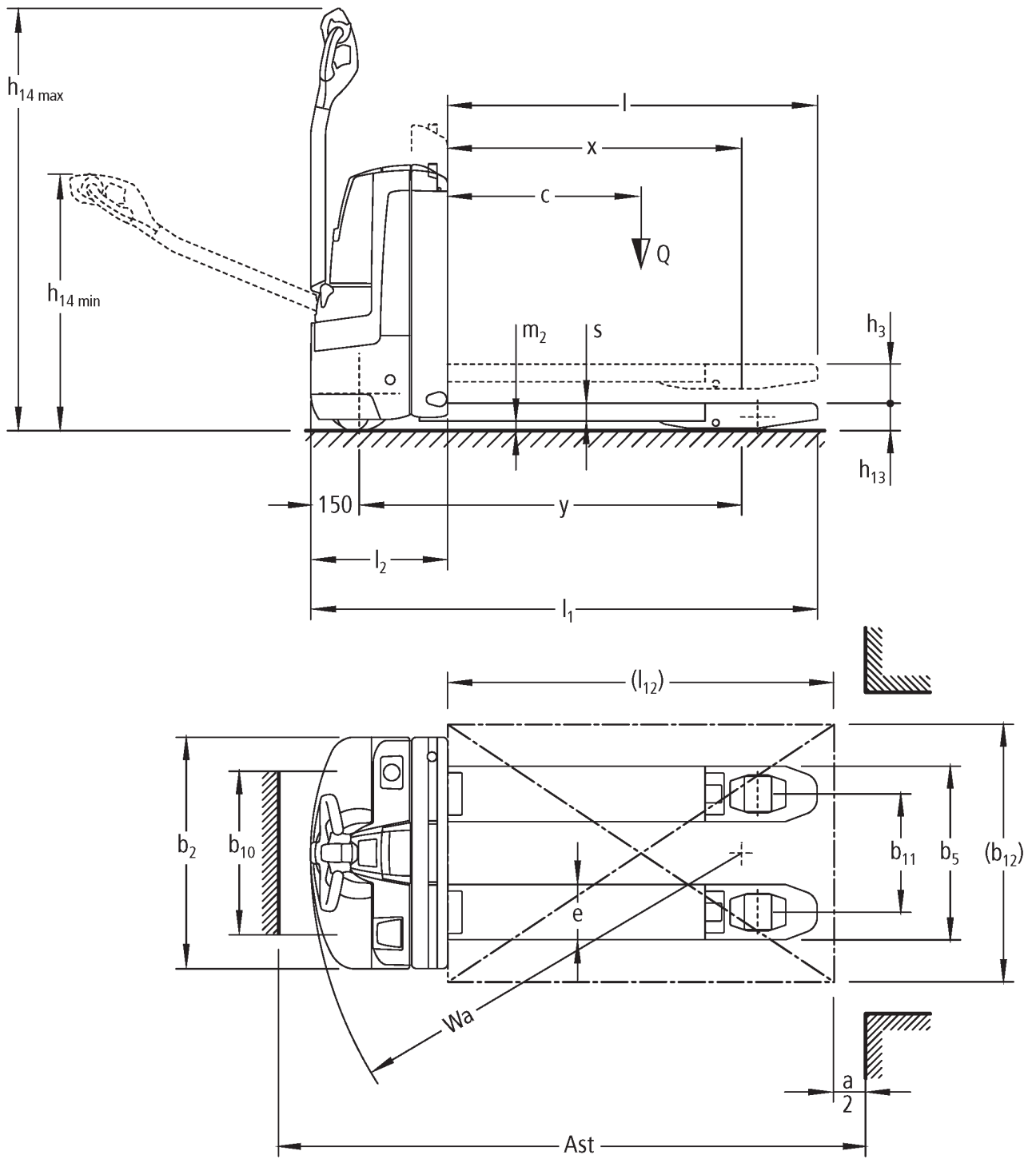
## Elektrinis vairalazde valdomas kėlimo vežimėlis

**EJE 114i-118i**

Kėlimo aukštis: 122 mm / Keliamoji galia: 1400-1800 kg



# EJE 114i-118i



## VDI lentelė

			Jungheinrich						
			EJE 114i	EJE 116i	EJE 118i				
ženklas	1.1	Gamintojas (trumpasis pavadinimas)	Jungheinrich						
	1.2	Gamintojo tipo simbolis	EJE 114i	EJE 116i	EJE 118i				
	1.3	Vairuoti	Elektros						
	1.4	Operacija	Eiti						
	1.5	Talpa / apkrovos	Q	kg	1400	1600	1800		
	1.6	Svorio centras	c	mm	600				
	1.8	Apkrova atstumas	x	mm	908				
	1.9	Bazė	y	mm	1182				
	Svoriai	2.1.1	Nepilnas svoris (įskaitant akumuliatorių)	kg			280		
2.2		Ašies apkrova su priekine / galine apkrova	kg			560 / 1120	600 / 1280	660 / 1420	
2.3		Ašies apkrova be krovinio priekyje / gale	kg			220 / 60			
Ratai / pakaba	3.1	Padangos	Poliuretanas (PU)						
	3.2	Padangos dydis, priekis	Ø 230 x 70						
	3.3	Padangos dydis, galinė	Ø 85 x 95 / 82 x 70 / 82 x 35						
	3.4	Papildomos ratai	Ø 100 x 40						
	3.5	Ratai, skaičius priekyje / gale (x = varomas)	1x +2/2 oder 4						
	3.6	Matuoklis, priekyje	b10	mm	510				
	3.7	Galinis gabaritas	b11	mm	363				
Pagrindiniai matmenys	4.4	Insultas (h3)	h3			mm			122
	4.9	Sukabintuvo rankenos aukštis važiavimo padėtyje min./max.	h14			mm			750 / 1237
	4.15	Aukštis nuleistas	h13			mm			85
	4.19	Bendrasis ilgis	l1			mm			1566
	4.20	Ilgis, įskaitant šakę atgal	l2			mm			416
	4.21.1	Bendras plotis	b1			mm			720
	4.22	šakių matmenys	s/e/ l	mm			55 x 150 x 1150		
	4.25	Šakės klirensas	b5			mm			513
	4.32	Centrinės tarpinės prošvaisos atstumas	m2			mm			30
	4.34.1	Darbinis plotis (1000 × 1200 padėklų skersai)	Ast			mm			2170
	4.34.2	Darbinis plotis (800x1200 išilginis padėklas)	Ast			mm			2058
4.35	Apsisukimo spindulys	Wa			mm			1363	
Našumo duomenys	5.1	Važiavimo greitis su / be krovinio	km/h			5 / 5	6 / 6		
	5.2	Kėlimo greitis su / be krovinio	m/s			0,03 / 0,03	0,04 / 0,04		
	5.3	Mažėja greitis su krovinio arba be jo	m/s			0,05 / 0,04			
	5.8	Maksimalus sugebėjimas lipti su krovinio / be jo	%			8 / 20			6 / 20
	5.10	Darbinis stabdys	Generatorius						

Elektros variklis / elektronika	6.1	Traukos variklis, S2 galia 60 min	kW	0,9	1,1	
	6.2	Kėlimo variklis, galia S3	kW	1,2		
	6.3	Baterija pagal DIN 43531/35/36		B		
	6.4	Akumuliatoriaus įtampa / vardinė talpa	V / Ah	25,7 / 40		
	6.5	Baterijos svoris	kg	15		
	6.6	Energijos sąnaudos pagal VDI ciklą	kWh/h	0		
	6.6.1	Energijos sąnaudos pagal EN ciklą	kWh/h	0,32	0,31	0,29
	6.6.2	CO2 ekvivalentas pagal EN ISO 23308	kg/h0	0,2		
	6.7	Pralaidumas	t/h	67	93	110
	6.8.1	Energijos sąnaudos maks. pralaidumas	kWh/h	0,49	0,66	0,59
Kitas	8.1	Vairavimo valdymo tipas		Kintamosios srovės		
	10.7	Triukšmo slėgio lygis pagal EN12053	dB (A)	61		

- Šis techninis pasas pagal VDI direktyvą 2198 išvardija tik technines standartinio prietaiso vertes. Naudojant kitokias padangas, kitus kėlimo mechanizmus, papildomą įrangą, galima gauti kitas vertes.

- VDI Nr. 10.7: EJE 116i su parinktimi „silentDRIVE“: 57 dB(A).

Jungheinrich Lift Truck UAB

Liepkalnio g. 85A Liepkalnio g. 85A  
LT-02120 Vilnius

Lietuva

Telefonas +370 5 2322242

Faksas +370 5 2647600

info@jungheinrich.lt

www.jungheinrich.lt

Vokietijos gamyklos Norderstedt,  
Moosburg ir Landsberg yra sertifikuotos,  
taip pat mūsų originalių dalių centras  
Kaltenkirchene. ISO 9001  
ISO 14001

„Jungheinrich“ krautuvai atitinka Europos  
saugos reikalavimus.



 **JUNGHEINRICH**

The logo features a red arrow pointing upwards, positioned to the left of the brand name 'JUNGHEINRICH' which is written in a bold, black, sans-serif font.