

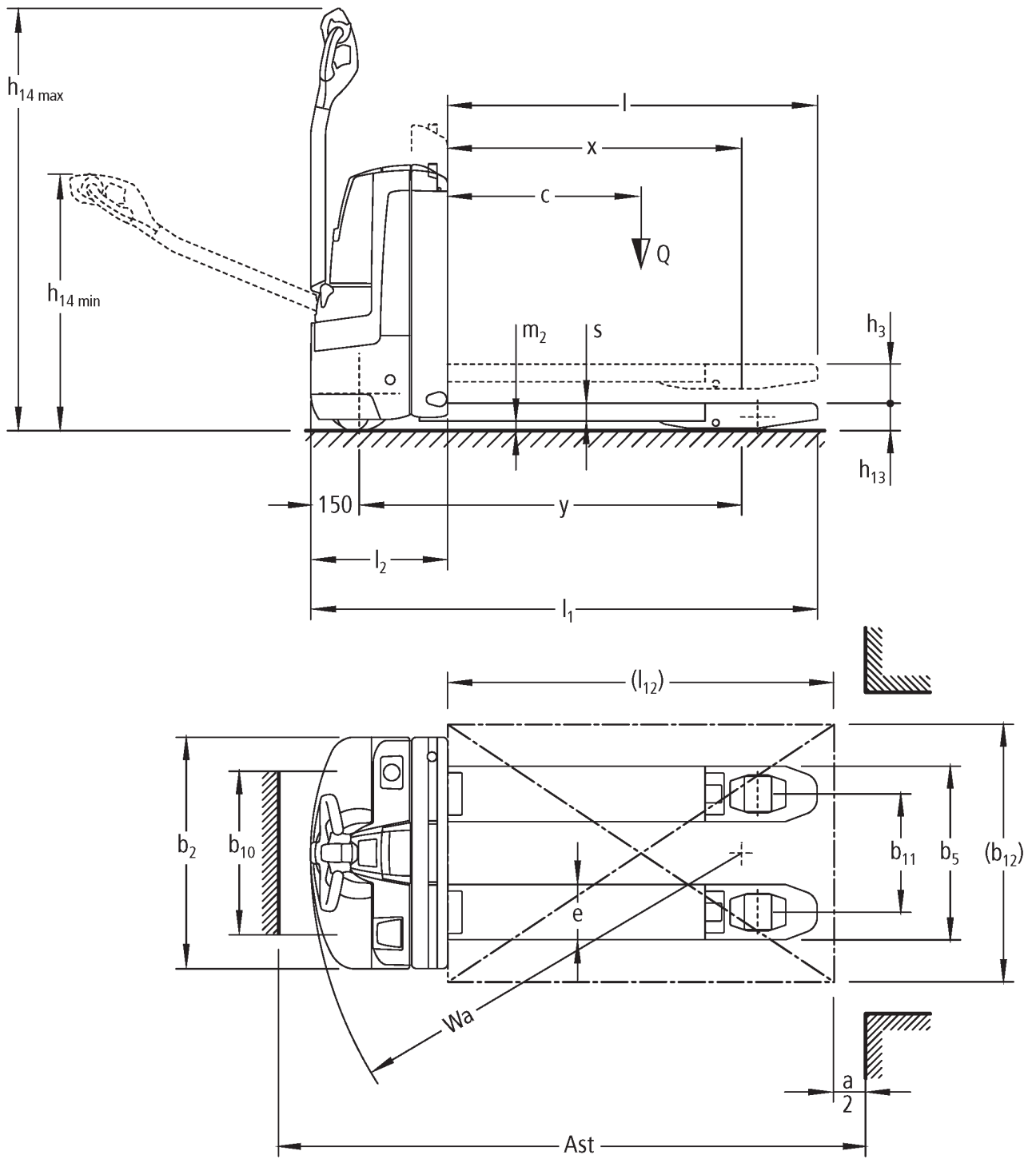


## Akumulatorowy unoszący wózek widłowy EJE 114i-118i

Wysokość podnoszenia: 122 mm / Udźwig: 1400-1800 kg



# EJE 114i-118i



## Dane techniczne według VDI

		Jungheinrich			
		EJE 114i	EJE 116i	EJE 118i	
Właściwości	1.1	Producent (nazwa skrócona)			
	1.2	Typ			
	1.3	Napęd	akumulatorowy		
	1.4	Obsługa wózka z pozycji operatora	operator idący		
	1.5	Udźwig / ładunek	Q kg	1400	1600   1800
	1.6	Odległość środka ciężkości ładunku od czopa widet	c mm	600	
	1.8	Odległość czopa widet od osi kół	x mm	908	
	1.9	Rozstaw osi kół	y mm	1182	
Ciężary	2.1.1	Masa własna (wraz z akumulatorem)	kg	280	
	2.2	Nacisk na oś z ładunkiem przód / tył	kg	560 / 1120	600 / 1280   660 / 1420
	2.3	Nacisk na oś bez ładunku przód / tył	kg	220 / 60	
Kola / układ jezdny	3.1	Ogumienie	Poliuretan (PU)		
	3.2	Wymiary kół, przód	Ø 230 x 70		
	3.3	Wymiary kół, tył	Ø 85 x 95 / 82 x 70 / 82 x 35		
	3.4	Koła dodatkowe	Ø 100 x 40		
	3.5	Liczba kół przód / tył (x = napęd)	1x +2/2 oder 4		
	3.6	Rozstaw kół, przód	b10 mm	510	
	3.7	Rozstaw kół, tył	b11 mm	363	
Wymiary	4.4	Wysokość podnoszenia (h3)	h3 mm	122	
	4.9	Min./maks. wysokość dyszla w pozycji podczas jazdy	h14 mm	750 / 1237	
	4.15	Wysokość opuszczonych widet	h13 mm	85	
	4.19	Długość całkowita	l1 mm	1566	
	4.20	Długość korpusu wózka	l2 mm	416	
	4.21.1	Szerokość całkowita	b1 mm	720	
	4.22	Wymiary widet	s/e/ l mm	55 x 150 x 1150	
	4.25	Zewnętrzny rozstaw widet	b5 mm	513	
	4.32	Prześwit pomiędzy osiami kół	m2 mm	30	
	4.34.1	Szerokość korytarza roboczego (paleta 1000 × 1200 poprzecznie)	Ast mm	2170	
	4.34.2	Szerokość korytarza roboczego (paleta 800x1200 wzdłuż)	Ast mm	2058	
4.35	Promień skrętu	Wa mm	1363		
Osiągi	5.1	Prędkość jazdy z ładunkiem / bez ładunku	km/h	5 / 5	6 / 6
	5.2	Prędkość podnoszenia z ładunkiem / bez ładunku	m/s	0,03 / 0,03	0,04 / 0,04
	5.3	Prędkość opuszczania z ładunkiem / bez ładunku	m/s	0,05 / 0,04	
	5.8	Maks. zdolność pokonywania wzniesień z ładunkiem / bez ładunku	%	8 / 20	6 / 20
	5.10	Hamulec roboczy	przeciwprądowy		

Silniki	6.1	Silnik jazdy, S2 60 min	kW	0,9	1,1	
	6.2	Silnik podnoszenia, S3	kW	1,2		
	6.3	Akumulator wg DIN 43531 / 35 / 36		B		
	6.4	Pojemność akumulatora (znamionowa)	V / Ah	25,7 / 40		
	6.5	Masa akumulatora	kg	15		
	6.6	Zużycie energii wg cyklu VDI	kWh/h	0		
	6.6.1	Zużycie energii wg cyklu EN16796	kWh/h	0,32	0,31	0,29
	6.6.2	Równoważnik CO2 zgodnie z normą EN ISO 23308	kg/h0	0,2		
	6.7	Zdolność przetadunkowa	t/h	67	93	110
6.8.1	Zużycie energii przy maks. zdolności przetadunkowej	kWh/h	0,49	0,66	0,59	
Inne	8.1	Rodzaj sterowania jazdą		AC		
	10.7	Poziom ciśnienia akustycznego wg EN12053	dB (A)	61		
<p>- Niniejsza karta katalogowa zgodnie z wytycznymi VDI 2198 zawiera jedynie parametry wózka standardowego. W przypadku zastosowania innego ogumienia, innych masztów, osprzętu itp. parametry te mogą ulec zmianie.</p>						

- Nr VDI 10.7: w przypadku EJE 116i z opcją silentDRIVE: 57 dB(A).

Jungheinrich Polska Sp. z o.o.

ul. Świerkowa 3, Bronisze k. Warszawy

05-850 Ożarów Mazowiecki

PL1130082801

telefon +48 22 332 88 00

fax +48 22 332 88 01

infolinia 0801 300 801

info@jungheinrich.pl

www.jungheinrich.pl

Niemieckie zakłady produkcyjne w  
Norderstedt, Moosburgu i Landsbergu oraz  
nasze Centrum Części Zamiennych w  
Keltenkirchen posiadają certyfikaty ISO.

ISO 9001  
ISO 14001

Wózki jezdniowe firmy Jungheinrich  
spełniają europejskie wymogi  
bezpieczeństwa.



**JUNGHEINRICH**