



## **Električni paletni visokodvižni viličar z bočnim sedežem**

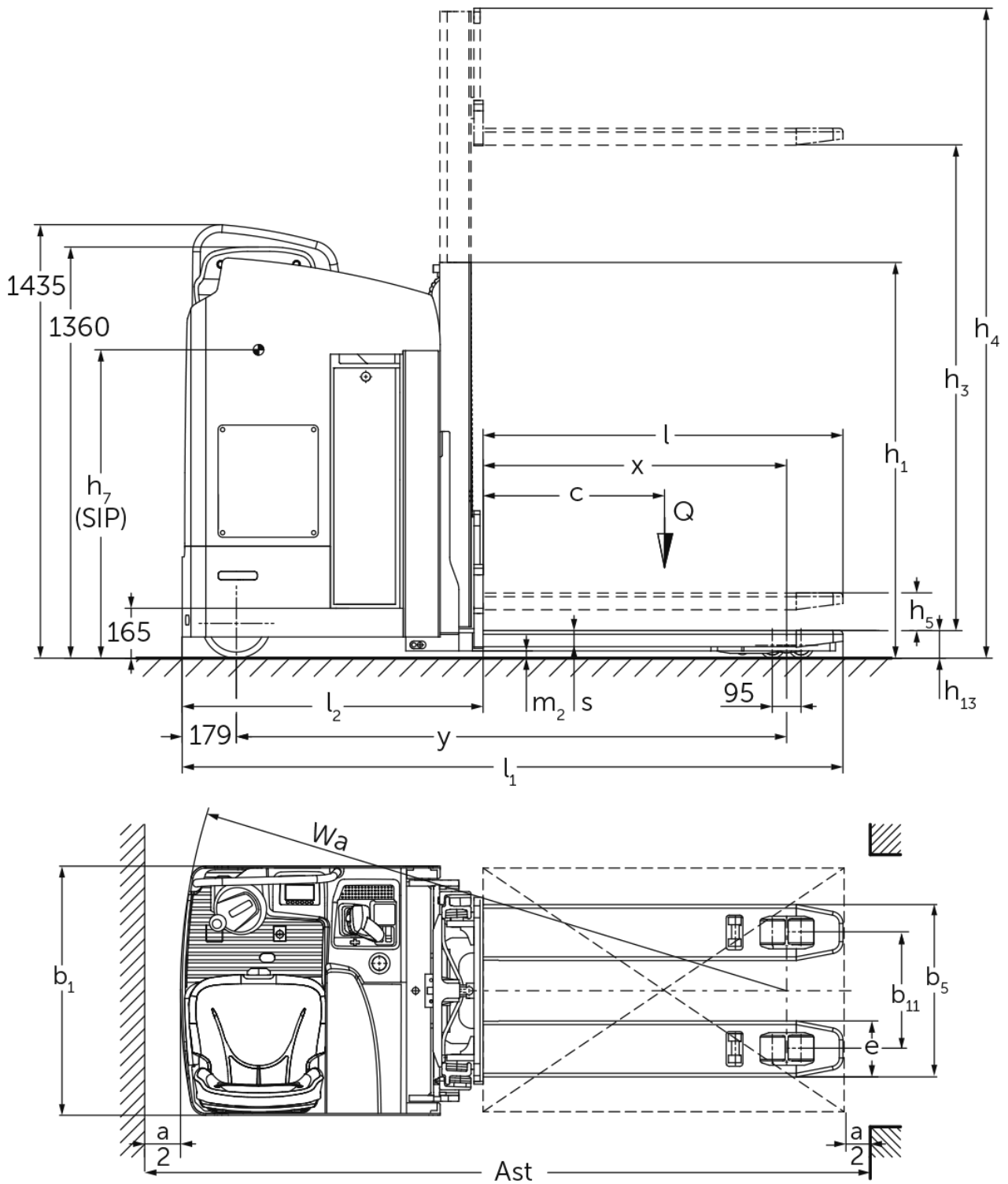
**ESD 220**

Dvižna višina: 1660 mm / Nosilnost: 2000 kg

**LION**  
technology

**JUNGHEINRICH**

# ESD 220



# ESD 220

ESD 220	Dvig (h3)	Višina teleskopa (spuščene vilice) (h1)	Prosti dvig (h2)	Višina iztegnjenega teleskopa (h4)
Dvojni teleskop ZT	1660 mm	1310 mm	100 mm	2150 mm

## Razpredelnica VDI

Splošni podatki	1.1	Proizvajalec (kratko poimenovanje)			Jungheinrich
	1.2	Tipska oznaka			ESD 220
	1.3	Pogon			Elektro
	1.4	Upravljanje			Sedež
	1.5	Nosilnost/obremenitev	Q	kg	2000
	1.5.1	Nazivna nosilnost/obremenitev pri dvigu teleskopa	Q	kg	1000
	1.5.2	Nazivna nosilnost/obremenitev pri dvigu opornih krakov	Q	kg	2000
	1.6	Oddaljenost težišča bremena	c	mm	600
	1.8	Oddaljenost bremena	x	mm	1004
1.9	Medosna razdalja	y	mm	1820	
Teže	2.1.1	Lastna teža (vključno z baterijo)		kg	1350
	2.2	Osna obremenitev z bremenom spredaj/zadaj		kg	1340 / 2010
	2.3	Osna obremenitev brez bremena spredaj/zadaj		kg	982 / 368
Kolesa/podvozje	3.1	Kolesa			Poliuretan (PU)
	3.2	Velikost koles spredaj			Ø 230 x 77
	3.3	Velikost koles zadaj			Ø 85 x 85
	3.4	Dodatna kolesa			Ø 140 x 54
	3.5	Kolesa, število spredaj/zadaj (x = gnano kolo)			2 + 1x / 4
	3.6	Kolotek sprednjih koles	b10	mm	544
	3.7	Kolotek zadnjih koles	b11	mm	380
Osnovne mere	4.2	Višina teleskopa (spuščene vilice) (h1)	h1	mm	1310
	4.3	Prosti dvig (h2)	h2	mm	100
	4.4	Dvig (h3)	h3	mm	1660
	4.5	Višina iztegnjenega teleskopa (h4)	h4	mm	2150
	4.6	Osnovni dvig	h5	mm	110
	4.8	Višina sedeža/stojišča	h7	mm	1020
	4.15	Višina v spuščeni legi	h13	mm	95
	4.19	Celotna dolžina	l1	mm	2185
	4.20	Dolžina vključno s hrbtiščem vilic	l2	mm	995
	4.21.1	Celotna širina	b1	mm	820
	4.22	Mere rogljev vilic	s/e/l	mm	65 x 185 x 1190
	4.25	Zunanji razmik vilic	b5	mm	570
	4.32	Oddaljenost od tal na sredini med osema	m2	mm	25
	4.34.2	Delovna širina (paleta 800 x 1200 vzdolžno)	Ast	mm	2399
4.35	Radij obračanja	Wa	mm	2003	
Podatki o zmogljivosti	5.1	Hitrost vožnje z bremenom/brez bremena		km/h	9,1 / 9,1
	5.2	Hitrost dvigovanja z bremenom/brez bremena		m/s	0,2 / 0,39
	5.3	Hitrost spuščanja z bremenom/brez bremena		m/s	0,47 / 0,47
	5.8	Največje vzpenjanje z bremenom/brez bremena		%	8 / 14
	5.10	Delovna zavora			Generatorsko

Elektromotor/elektronika	6.1	Vozni motor, moč S2 60 min	kW	2,8
	6.2	Dvižni motor, moč pri S3	kW	3
	6.3	Baterija po DIN 43531/35/36		Ne
	6.4	Napetost baterije, nazivna kapaciteta	V / Ah	24 / 465
	6.5	Teža baterije	kg	380
	6.6	Poraba energije po ciklu VDI	kWh/h	0
	6.6.1	Poraba energije po ciklu EN	kWh/h	0,61
	6.6.2	CO2 ekvivalent po EN ISO 23308	kg/h0	0,3
Drugo	8.1	Način krmiljenja vožnje		AC
<p>- Ta tipski list po direktivi VDI 2198 navaja samo tehnične vrednosti standardnega vozila. Odstopajoča oplaččenja, drugi teleskopi, dodatne naprave ipd. imajo lahko drugačne vrednosti.</p>				

Vrednosti v tabeli veljajo za teleskop ZT 1660, spuščen dvig opornih krakov.

Št. VDI 1.8: dvignjen dvig opornih krakov: x - 78 mm.

Št. VDI 1.9: dvignjen dvig opornih krakov: y - 78 mm.

- Št. VDI 4.35: dvignjen dvig opornih krakov: Wa - 78 mm.

Jungheinrich, d.o.o.

Korenova cesta 11, 1241 Kamnik

Telefon:

Centrala 01 561 04 80

Prodaja 01 561 04 85

Najem 01 561 04 90

Servis 01 561 04 95

Faks 01 562 17 79

info@jungheinrich.si

www.jungheinrich.si

Certificirane so nemške proizvodne  
lokacije v Norderstedtu, Moosburgu in  
Landsbergu, ravno tako distribucijski  
center originalnih rezervnih delov v  
Kaltenkirchnu.

ISO 9001  
ISO 14001

Vilicarji in vozički podjetja Jungheinrich  
ustrezajo evropskim varnostnim  
predpisom.



 **JUNGHEINRICH**