



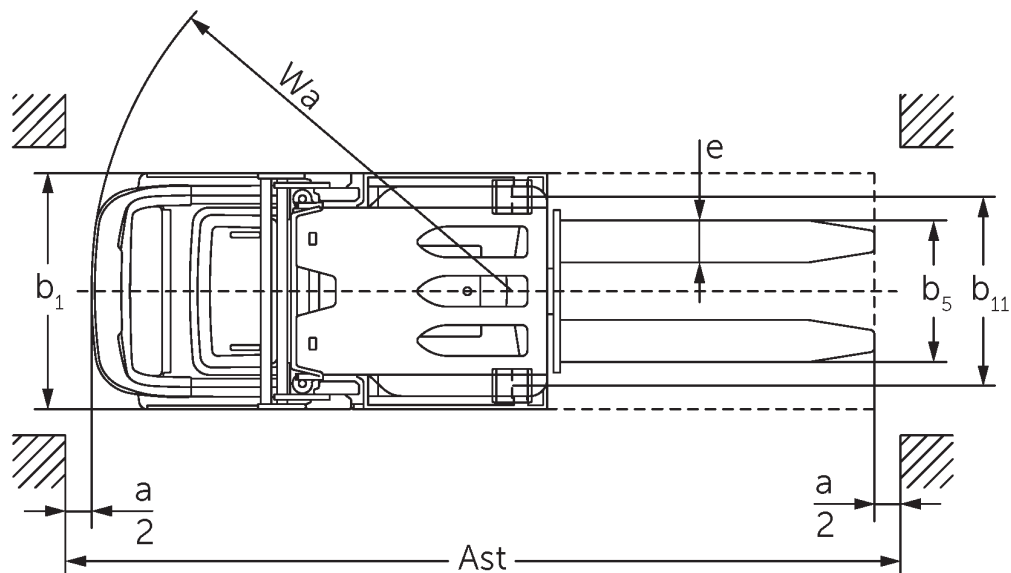
Vertikalni komisionirni viličar

EKS 110

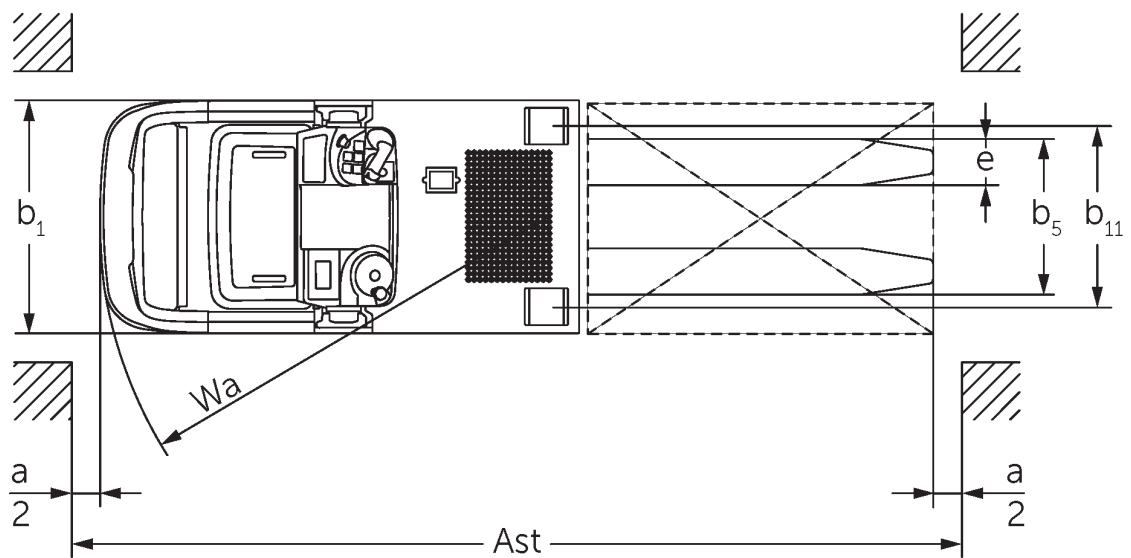
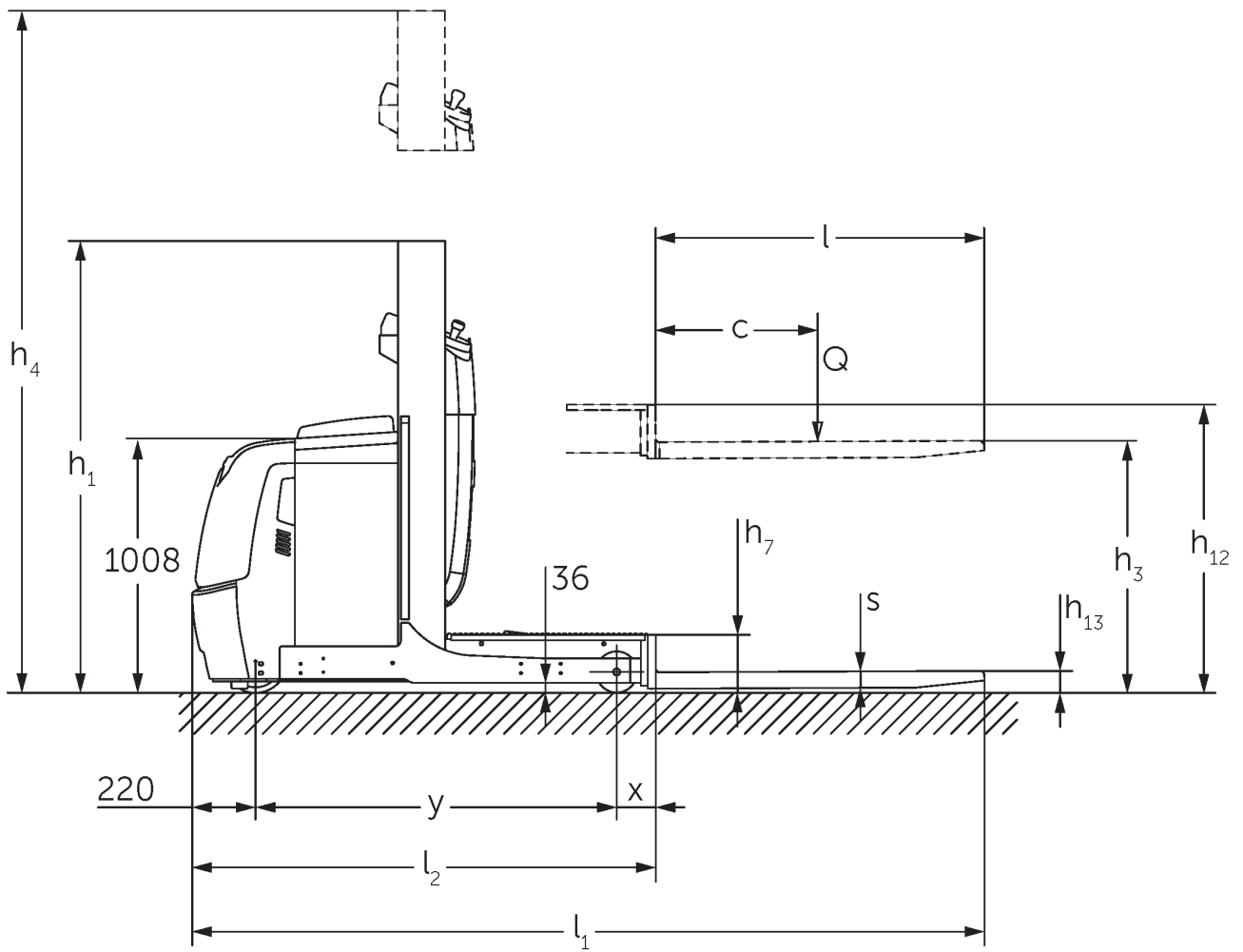
Dvižna višina: 1000-2800 mm / Nosilnost: 1000 kg



EKS 110



Na sliki: EKS 110 Z 280 EZZ



Na sliki: EKS 110 L 100 E

Razpredelnica VDI

| | | | | | |
|------------------------|---|---|-----------------------------------|--|------------------|
| Splošni podatki | 1.1 | Proizvajalec (kratko poimenovanje) | | Jungheinrich | |
| | 1.2 | Tipška oznaka | | EKS 110 L 280 ZZ | EKS 110 Z 280 ZZ |
| | 1.3 | Pogon | | Elektro | |
| | 1.4 | Upravljanje | | Komisionirni viličar | |
| | 1.5 | Nosilnost/obremenitev | Q kg | 1000 | |
| | 1.6 | Oddaljenost težišča bremena | c mm | 600 | |
| | 1.8 | Oddaljenost bremena | x mm | 180 | 185 |
| | 1.9 | Medosna razdalja | y mm | 1385 | |
| | Teže | 2.1.1 | Lastna teža (vključno z baterijo) | kg | 2268 |
| 2.2 | | Osna obremenitev z bremenom spredaj/zadaj | kg | 762 / 2506 | 754 / 2636 |
| 2.3 | | Osna obremenitev brez bremena spredaj/zadaj | kg | 1336 / 932 | 1328 / 1062 |
| Kolesa/podvozje | 3.1 | Kolesa | | Vulkollan® | |
| | 3.2 | Velikost koles spredaj | | ø 230 x 80 | |
| | 3.3 | Velikost koles zadaj | | ø 150 x 130 | |
| | 3.5 | Kolesa, število spredaj/zadaj (x = gnano kolo) | | 1x / 2 | |
| | 3.7 | Kolotek zadnjih koles | b11 mm | 720 | |
| Osnovne mere | 4.2 | Višina teleskopa (spuščene vilice) (h1) | h1 mm | 2250 | |
| | 4.4 | Dvig (h3) | h3 mm | 2800 | |
| | 4.5 | Višina iztegnjenega teleskopa (h4) | h4 mm | 5030 | |
| | 4.7 | Višina zaščitne strehe/kabine | h6 mm | 2230 | |
| | 4.8.1 | Višina stojišča | h7 mm | 200 | |
| | 4.11 | Dodatni dvig | h9 mm | - | 800 |
| | 4.14 | Stojna višina v dvignjeni legi | h12 mm | 3000 | |
| | 4.15 | Višina v spuščeni legi | h13 mm | 80 | |
| | 4.19 | Celotna dolžina | l1 mm | 2980 | 2985 |
| | 4.20 | Dolžina vključno s hrbtiščem vilic | l2 mm | 1780 | 1785 |
| | 4.21.1 | Celotna širina | b1 mm | 900 | |
| | 4.22 | Mere rogljev vilic | s/e/l mm | 60 x 160 x 1200 | |
| | 4.25 | Zunanji razmik vilic | b5 mm | 540 | |
| | 4.26 | Širina med opornima krakoma/nakladalnima površinama | b4 mm | 520 | |
| | 4.27 | Širina čez vodilna kolesa | b6 mm | 1060 | |
| | 4.31 | Oddaljenost od tal z bremenom pod teleskopom | m1 mm | 35 | |
| 4.34.1 | Širina delovnega hodnika (paleta 1000 x 1200, prečno) | Ast mm | 3127 | | |
| 4.34.2 | Delovna širina (paleta 800 x 1200 vzdolžno) | Ast mm | 3240 | 3245 | |
| 4.35 | Radij obračanja | Wa mm | 1603 | | |
| Podatki o zmogljivosti | 5.1 | Hitrost vožnje z bremenom/brez bremena (Efficiency drivePLUS) | km/h | 9 / 9 9 / 11 | |
| | 5.2 | Hitrost dvigovanja z bremenom/brez bremena | m/s | 0,23 / 0,31 | |
| | 5.3 | Hitrost spuščanja z bremenom/brez bremena | m/s | 0,28 / 0,26 | |
| | 5.7 | Vzpenjanje z bremenom/brez bremena | % | 5 / 10 | |
| | 5.10 | Delovna zavora | | Generatorsko | |
| | 5.11 | Parkirna zavora | | Elektromagnetni vzmetni zavorni sistem | |

| | | | | |
|---|-------|---------------------------------------|--------|------------------------|
| Elektromotor/elektronika | 6.1 | Vozni motor, moč S2 60 min | kW | 3,2 |
| | 6.2 | Dvižni motor, moč pri S3 | kW | 6 |
| | 6.3 | Baterija po DIN 43531/35/36 | | DIN 43535 B |
| | 6.4 | Napetost baterije, nazivna kapaciteta | V / Ah | 24 / 620 |
| | 6.5 | Teža baterije | kg | 480 |
| | 6.6.1 | Poraba energije po ciklu EN | kWh/h | 0,42 |
| Drugo | 8.1 | Način krmiljenja vožnje | | AC |
| | 10.5 | Izvedba krmiljenja | | Električni servovolani |
| | 10.7 | Hrupnost po EN12053 | dB (A) | 61 |
| <p>- Ta tipski list po direktivi VDI 2198 navaja samo tehnične vrednosti standardnega vozila. Odstopajoča oplaččenja, drugi teleskopi, dodatne naprave ipd. imajo lahko drugačne vrednosti.</p> | | | | |

- 4.2: L100E z zaščitno streho 2.230 mm
- 4.5: L100E z zaščitno streho 3.230 mm
- 4.7: L100E in Z100E, zaščitna streha opsijsko

Jungheinrich, d.o.o.

Korenova cesta 11, 1241 Kamnik

Telefon:

Centrala 01 561 04 80

Prodaja 01 561 04 85

Najem 01 561 04 90

Servis 01 561 04 95

Faks 01 562 17 79

info@jungheinrich.si

www.jungheinrich.si

Certificirane so nemške proizvodne
lokacije v Norderstedtu, Moosburgu in
Landsbergu, ravno tako distribucijski
center originalnih rezervnih delov v
Kaltenkirchnu.

ISO 9001
ISO 14001

Vilicarji in vozički podjetja Jungheinrich
ustrezajo evropskim varnostnim
predpisom.



 **JUNGHEINRICH**