

# Customer Service Portfolio

## บริการและผลิตภัณฑ์หลังการขาย



**We eliminate downtime!**

ยกระดับธุรกิจคุณ ด้วยบริการอย่างมืออาชีพ

**JUNGHEINRICH**

# Customer Services

## บริการที่จะช่วยสร้างผลลัพธ์ประสิทธิภาพ ให้กับธุรกิจของคุณ

### JUNGHEINRICH CUSTOMER SERVICE PORTFOLIO.

The Jungheinrich service portfolio includes modules that are customised to your business and your requirements. You decide which services will best benefit your company; for example, “Preventive Basic” for regular maintenance of your fleet. With the all-round carefree “Full Service Premium” package, you can forget about spare parts, repairs or oil changes! Jungheinrich provides the best possible care for your industrial trucks and mobile robots – for a long service life and optimum operational readiness.

บริการหลังการขายจาก Jungheinrich ออกแบบมาเพื่อตอบโจทย์ธุรกิจของคุณโดยเฉพาะ เลือกได้ตามต้องการ มีให้เลือกทั้ง Preventive Basic ที่เน้นดูแลรักษาและบำรุงรักษาเชิงป้องกันตามระยะ และ Full Service Premium ดูแลครบวงจร ฟรีถึงค่าอะไหล่ งานซ่อม และการเปลี่ยนถ่ายน้ำมันเครื่อง ช่วยยืดอายุการใช้งานและรักษาความพร้อมของรถยกและหุ่นยนต์เคลื่อนที่ (Mobile Robots) ให้ทำงานได้เต็มประสิทธิภาพสูงสุดเสมอ

## สิ่งที่คุณจะได้รับจากบริการของ Jungheinrich



### Reduce Downtime

ลดเวลาหยุดชะงัก เพิ่มความต่อเนื่องในการทำงาน ลดโอกาสที่รถยกจะหยุดทำงานด้วยคำแนะนำการใช้งานอย่างถูกต้องและปลอดภัย พร้อมทั้งผู้เชี่ยวชาญที่ดูแลอย่างใกล้ชิด ให้คุณวางแผนบริหารคลังสินค้าได้อย่างราบรื่นและแม่นยำ



### Control Costs, Enhance Cost-Effectiveness

ควบคุมค่าใช้จ่ายที่ไม่จำเป็น เพื่อความคุ้มค่าสูงสุด ตัดการกระตุ้นส่วนเกินด้วยบริการที่ออกแบบมาเพื่อความจำเป็นของธุรกิจของคุณโดยเฉพาะ ช่วยดูแลรักษาอุปกรณ์ในระยะยาว เพื่อให้ทุกการลงทุนสร้างผลกำไรและประสิทธิภาพได้เต็มเม็ดเต็มหน่วย



### Drive Efficiency, Deliver Results

ขับเคลื่อนประสิทธิภาพ พร้อมส่งมอบผลลัพธ์ที่เหนือกว่ายกระดับกระบวนการทำงานให้รวดเร็วและเป็นระบบมากขึ้น เพื่อร่วมสร้างผลลัพธ์ที่น่าพึงพอใจและตอบโจทย์เป้าหมายทางธุรกิจของคุณในทุกย่างก้าว



### Create Better Workplace

สร้างสภาพแวดล้อมการทำงานที่ดี เพื่อความสุขของพนักงานปรับเปลี่ยนคลังสินค้าให้เป็นพื้นที่ที่ทำงานง่ายและปลอดภัย ช่วยให้การเคลื่อนย้ายและสร้างบรรยากาศที่ดีในสถานที่ทำงาน ซึ่งส่งผลโดยตรงต่อความสุขและประสิทธิภาพของทีมงาน



### Customized Service

บริการที่ออกแบบมาเพื่อคุณ ตอบโจทย์ตรงจุดไม่ซับซ้อนนำเสนอโซลูชันที่หลากหลายและยืดหยุ่นตามความต้องการจริงของธุรกิจ เป็นการทำงานที่ตรงไปตรงมา เข้าใจง่าย เพื่อให้คุณได้รับผลลัพธ์ที่ตรงใจและรวดเร็วที่สุด



### Safety is Fundamental

ความปลอดภัยคือหัวใจสำคัญที่เรายึดถือวางรากฐานคลังสินค้าด้วยมาตรฐานความปลอดภัยระดับสากล เพราะเราเชื่อว่าความปลอดภัยคือจุดเริ่มต้นของทุกความสำเร็จ คุณจึงมั่นใจได้ในทุกขั้นตอนการปฏิบัติงาน

# Service Highlight

## บริการหลังการขาย

### MAINTENANCE SERVICE

บริการบำรุงรักษารถยกจากผู้เชี่ยวชาญ

โปรแกรมการซ่อมบำรุงรถยกอย่างครบวงจร ที่ออกแบบมาเพื่อเพิ่มประสิทธิภาพการทำงานให้สูงสุด (Uptime) ยืดอายุการใช้งานของอุปกรณ์ และลดต้นทุนการค่าใช้จ่ายได้ในระยะยาว

- การบำรุงรักษาเชิงป้องกันตามระยะเวลา (Scheduled preventive maintenance)
- ดูแลโดยช่างเทคนิคที่ผ่านการรับรองจาก ยุงไฮน์ริช (Certified Jungheinrich technicians)
- ใช้อะไหล่แท้ พร้อมการตอบกลับที่รวดเร็ว (Genuine spare parts & fast response)
- มีให้เลือกทั้งสัญญาบริการแบบรวมทุกอย่าง (Full-service) และแบบคิดตามจริง (Time & material)

	Full Service Premium	Full Service Plus	Full Service Basic	Preventive Premium	Preventive Plus	Preventive Basic
Battery repair: Always eagerly awaited.	■					
Wheels, casters and tyres: Quality for the highest demands.	■	■				
Repair service: Availability that you can rely on.	■	■	■			
Energy service: For a long service life.	■	■	■	■		
Hydraulic oil service: Fast and safe.	■	■	■		■	
Maintenance: Preventive check-up of your fleet.	■	■	■	■	■	■

### SPARE PARTS

อะไหล่แท้คุณภาพให้กับรถยกของคุณเพื่อยืดอายุการใช้งาน

อะไหล่แท้จากยุงไฮน์ริชช่วยให้รถยกและอุปกรณ์ยกย้ายวัสดุของคุณทำงานได้เต็มประสิทธิภาพสูงสุดอยู่เสมอ พร้อมรับประกันอายุการใช้งานที่ยาวนาน

- อะไหล่สิ้นเปลือง: ล้อประกอบ, ล้อขับ, ยาง, ไลเกอร์, โช้ และระบบเบรก
- สายไฮดรอลิก, กระจุกสูบ และเซนเซอร์ต่างๆ
- มีความพร้อมในการจัดเก็บและหาอะไหล่สูง
- ขนาดแม่ข่ายติดตั้งได้พอดี 100% พร้อมการรับประกันด้านความปลอดภัย
- สั่งซื้อได้ตลอด 24 ชั่วโมง ผ่านช่องทางออนไลน์ที่ [parts.jungheinrich.co.uk](http://parts.jungheinrich.co.uk)

เลือกบริการจากผู้เชี่ยวชาญที่เชื่อถือได้ ช่วยยืดอายุการใช้งานให้กับ “รถยก” ของคุณ



### SERVICE PACKAGE

แพ็คเกจบริการหลังการขายที่รวมค่าแรงและค่าเดินทางไว้ให้คุณแล้ว

แพ็คเกจค่าแรงและค่าเดินทางที่ยืดหยุ่น ช่วยให้คุณสามารถควบคุมค่าใช้จ่ายได้อย่างแม่นยำ พร้อมการตอบกลับที่รวดเร็ว เพื่อให้ธุรกิจของคุณดำเนินได้อย่างต่อเนื่องและลดการหยุดชะงักของกระบวนการทำงานของคุณให้น้อยที่สุด

- คงที่ทั้งค่าแรงและค่าเดินทางต่อการเข้าบริการหนึ่งครั้ง
- ครอบคลุมการให้บริการทั่วประเทศไทย
- โปร่งใส ตรวจสอบได้ ไม่มีค่าธรรมเนียมแอบแฝง



### HYDRAULIC OIL SERVICE

บริการน้ำมันไฮดรอลิก ทุก 1,000 ชั่วโมง หรือ 1 ปี\*

ดูแลระบบไฮดรอลิกให้สะอาดและทำงานได้เต็มประสิทธิภาพ ด้วยบริการวิเคราะห์และเปลี่ยนถ่ายน้ำมันโดยมืออาชีพ เลือกใช้น้ำมันเกรดเฉพาะที่ผ่านการรับรองจากยุงไฮน์ริชเท่านั้น

- การกำจัดน้ำมันใช้แล้วอย่างเป็นระบบและรับผิดชอบต่อสิ่งแวดล้อม
- ยืดอายุการใช้งานของปั๊มและกระจุกสูบไฮดรอลิก
- ช่วยลดการใช้พลังงาน
- ป้องกันความเสียหายและการทำงานผิดปกติที่เกิดจากสิ่งปนเปื้อน
- มีการจัดทำรายงานการบริการให้ทุกครั้งหลังเข้าดำเนินการ



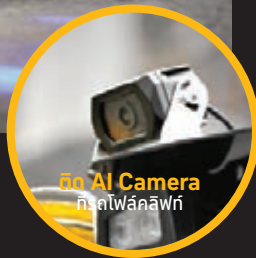
# Accessories Highlight

ผลิตภัณฑ์อุปกรณ์เสริมสำหรับรถยกและชิ้นวางอุตสาหกรรม

## Forklift Accessories อุปกรณ์เสริมรถยก



เพราะความปลอดภัย  
ต้องมาเป็นอันดับ 1 เสมอ



### LIGHTING

ไฟ LED แจ็งเตือนอุบัติเหตุ

เพิ่มทัศนวิสัยและความปลอดภัยภายในคลังสินค้า ด้วยโซลูชันไฟ LED และไฟสัญญาณเตือนประสิทธิภาพสูง สำหรับติดตั้งบนรถยกและภายในพื้นที่ปฏิบัติงาน

- ไฟส่องสว่าง LED สำหรับรถยก: ประหยัดพลังงาน และมีอายุการใช้งานยาวนาน
- ไฟแจ็งเตือน Blue Spot และ Red Zone: เพิ่มความปลอดภัยด้วยลำแสงสีน้ำเงินและสีแดงแบ่งเขตอันตราย
- ระบบไฟความปลอดภัยรอบทิศทาง 360 องศา
- ช่วยให้ผู้เดินเท้าในคลังสินค้าตระหนักถึงอันตรายได้ดียิ่งขึ้น
- ติดตั้งเพิ่มเติมได้ง่ายกับรถยกทุกยี่ห้อ

### WHEEL AND TYRES

ล้อและยางรถยกคุณภาพ

ล้อและยางคุณภาพสูงสำหรับทุกรูปแบบการใช้งาน ตั้งแต่รถยกประเภทถ่วงน้ำหนัก (Counterbalance) สำหรับงานหนัก ไปจนถึงยางแบบไม่ทิ้งรอยที่ช่วยถนอมพื้นผิวคลังสินค้า

- มีตัวเลือกยางให้ครบครัน: ทั้งยางตัน, ยางคูชั้น และยางลม
- อายุการใช้งานยาวนาน: ช่วยลดต้นทุนในการเปลี่ยนยางได้เป็นอย่างดี
- สูตรเนื้อยางถนอมพื้น: มีตัวเลือกพิเศษสำหรับพื้นที่ต้องการยางไม่ทิ้งรอย
- บริการติดตั้งโดยมืออาชีพ: ดำเนินการโดยช่างเทคนิคที่ผ่านการฝึกอบรม
- ครอบคลุมทุกแบรนด์: มีล้อและยางรองรับสำหรับรถยกทุกยี่ห้อในตลาด

### AI CAMERA SYSTEM

ระบบกล้องนිරภัยอัจฉริยะสำหรับรถยก

เทคโนโลยีกล้องอัจฉริยะที่ขับเคลื่อนด้วยระบบ AI ตรวจสอบบุคคลและสิ่งกีดขวางได้แบบเรียลไทม์ เพื่อป้องกันการชนและปกป้องบุคลากรของคุณให้ปลอดภัย

- กล้องตรวจจับด้วยระบบ AI ครอบคลุมรอบทิศทาง 360 องศา
- ระบบลดความเร็วอัตโนมัติเมื่อตรวจพบอันตราย
- ระบบแจ็งเตือนผู้ขับขี่พร้อมสัญญาณเสียงเตือน
- บันทึกเหตุการณ์เพื่อใช้ในการตรวจสอบย้อนหลัง
- รองรับติดตั้งเพิ่มเติมกับรถยกทุกคันในฝูงรถเดิมของคุณ

### E-JUST SYSTEM

ระบบป้องกันการชนสำหรับผู้ปฏิบัติงานในคลังสินค้า

ระบบป้องกันคนเดินเท้าด้วยเทคโนโลยีอิเล็กทรอนิกส์อัจฉริยะ ที่ช่วยควบคุมโซนความเร็วปลอดภัยและป้องกันรถยกเข้าสู่พื้นที่หวงห้ามโดยอัตโนมัติ

- เทคโนโลยีจำกัดความเร็วตามพื้นที่: ปรับความเร็วรถลงทันทีเมื่อเข้าสู่เขตที่มีคนเดินพลุกพล่าน
- ระบบควบคุมการเข้า-ออกพื้นที่หวงห้าม: ป้องกันอุบัติเหตุในจุดเสี่ยงด้วยการบล็อกการเข้าถึงอัตโนมัติ
- ติดตั้งง่าย ไม่ต้องปรับเปลี่ยนโครงสร้างอาคาร
- บันทึกข้อมูลและจัดทำรายงานแบบเรียลไทม์: เพื่อการวิเคราะห์และวางแผนความปลอดภัย
- เชื่อมต่อกับระบบบริหารจัดการฝูงรถได้อย่างราบรื่น

# Accessories Highlight

## ผลิตภัณฑ์อุปกรณ์เสริมสำหรับรถยกและชิ้นวางอุตสาหกรรม

### BATTERY SOLUTIONS

โซลูชันแบตเตอรี่สำหรับรถยกไฟฟ้า

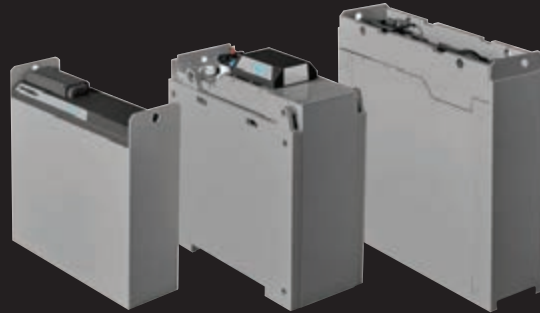
ยูงไฮบริชนำเสนอรายการแบตเตอรี่ที่ครบครันสำหรับทุกรูปแบบการใช้งาน ตั้งแต่เทคโนโลยีตะกั่ว-กรด (Lead-acid) ที่ผ่านการพิสูจน์ประสิทธิภาพมาอย่างยาวนาน ไปจนถึงเทคโนโลยีลิเทียมไอออน (Lithium-ion) ที่ล้ำสมัยที่สุด



### LEAD ACID BATTERY

แบตเตอรี่ตะกั่วกรด

มีให้เลือกทั้งขนาด 24V, 48V และ 80V ครอบคลุมทุกการใช้งานตั้งแต่งานเบาไปจนถึงงานหนัก



**LI-ION**  
technology

### LITHIUM ION BATTERY

แบตเตอรี่ลิเทียมไอออน

ในฐานะผู้บุกเบิกด้านเทคโนโลยีลิเทียมไอออน เรามุ่งมั่นพัฒนาเทคโนโลยีนี้อย่างต่อเนื่องมาเกือบ 10 ปี เพื่อมอบประสิทธิภาพการทำงานที่เหนือกว่าให้แก่คลังสินค้า

- เชื่อว่าลูกค้าใคร: ด้วยประสบการณ์การพัฒนาเชิงลึกเกือบหนึ่งทศวรรษ
- ยกระดับสมรรถนะ: เพิ่มศักยภาพการทำงานของรถยกให้สูงสุด
- นวัตกรรมเพื่ออนาคต: เพื่อการบริหารจัดการคลังสินค้าที่ทรงพลังและยั่งยืน

## WAREHOUSE SERVICES

### อุปกรณ์เสริมสำหรับเสริมสร้างความปลอดภัยในคลังสินค้า

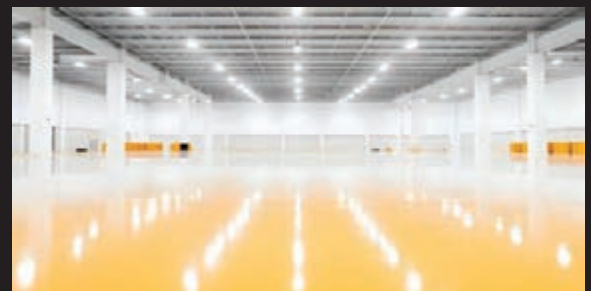


### RACKING INSPECTION

บริการตรวจสอบเช็คสภาพชิ้นวางสินค้าอุตสาหกรรม

บริการตรวจสอบชิ้นวางสินค้าโดยมืออาชีพ เพื่อให้คลังสินค้าของคุณมีความปลอดภัย สอดคล้องตามมาตรฐาน และพร้อมสำหรับการดำเนินงานที่มีประสิทธิภาพอยู่เสมอ

- ตรวจสอบโดยผู้เชี่ยวชาญที่ได้รับการรับรอง
- บริการซ่อมแซมด้วยอะไหล่แท้ เพื่อความแข็งแรงทนทาน
- มั่นใจได้ว่าสอดคล้องตามกฎหมายความปลอดภัยและอาชีวอนามัย
- จัดทำรายงานผลการตรวจสอบอย่างละเอียด หลังเข้าดำเนินการ



### FLOOR REPAIRING

บริการซ่อมแซมพื้นคลังสินค้า

พื้นคลังสินค้าที่ชำรุดเป็นสาเหตุของการลื่นสะเทือน ส่งผลให้รถยกสึกหรือเร็วขึ้น และนำไปสู่ความเสี่ยงด้านความปลอดภัยที่ร้ายแรง บริการซ่อมแซมโดยมืออาชีพของเราจะช่วยคืนความสมบูรณ์ให้พื้นผิวกลับมาเรียบเนียนและปลอดภัยอย่างรวดเร็ว

- ซ่อมแซมรอยร้าวและรอยต่อของพื้นได้อย่างรวดเร็ว
- ยืดอายุการใช้งานของตัวรถและยาง
- ลดการลื่นสะเทือน เพื่อความสบายและสุขภาพของผู้ปฏิบัติงาน
- ส่งผลกระทบต่อการทำงานในหน้างานน้อยที่สุด

# Training Course

## หลักสูตรฝึกอบรมขั้นต้นเพื่อเสริมสร้างความปลอดภัย

### DRIVER TRAINING

เสริมสร้างความมั่นใจและความปลอดภัยให้กับเจ้าหน้าที่ปฏิบัติการและคลังสินค้าของคุณ ด้วยการฝึกอบรมหลักสูตรขั้นต้นที่ปลอดภัยกับทีมงาน ยุงไฮนริช

ยุงไฮนริช เป็นศูนย์ฝึกอบรมที่ได้รับอนุญาตอย่างเป็นทางการ พร้อมมอบหลักสูตรการขับขี่รถยกอย่างปลอดภัยตามมาตรฐานสากล และสอดคล้องกับระเบียบข้อบังคับของกรมสวัสดิการและคุ้มครองแรงงาน

- ศูนย์ทดสอบมาตรฐานฝีมือแรงงานแห่งชาติ (ที่ได้รับอนุมัติจากกรมพัฒนาฝีมือแรงงาน)
- นำเสนอหลักสูตรที่หลากหลาย เพื่อยกระดับความปลอดภัยภายในคลังสินค้าของคุณ
- ทุกหลักสูตรได้มาตรฐานตามที่กฎหมายไทยกำหนด

1

### NEW DRIVER TRAINING

หลักสูตรฝึกอบรมขั้นต้นสำหรับพนักงานใหม่

หลักสูตรพื้นฐานแบบเข้มข้นสำหรับผู้ที่ยังไม่มีประสบการณ์ หรือยังไม่ในเซอร์วิซ มาก่อน เน้นการสอนตั้งแต่พื้นฐานการควบคุมรถ, กฎความปลอดภัย, การประเมินความเสี่ยง และการฝึกปฏิบัติจนสามารถขับขี่ได้อย่างจริงตามมาตรฐาน

- เป้าหมายหลัก: สร้างทักษะใหม่ (เริ่มจากศูนย์)
- กลุ่มเป้าหมาย: พนักงานใหม่ หรือผู้ที่ไม่เคยขับรถยกมาก่อน
- เนื้อหาหลัก: การควบคุมรถขั้นพื้นฐาน และกฎความปลอดภัย
- ความดีในการอบรม: เมื่อเริ่มงานครั้งแรก
- ผลลัพธ์ที่องค์กรได้รับ: มีพนักงานพร้อมทำงานตามกฎหมาย
- ระดับความยาก: พื้นฐาน

- ในรับรอง (Certification): เน้นรับใบรับรอง
- ระยะเวลาการอบรม: 2 วัน (12 ชั่วโมง)
- โครงสร้างหลักสูตร: วันแรก: ทฤษฎี / วันที่สอง: ปฏิบัติ
- วัตถุประสงค์: เพื่อสร้างทักษะใหม่สำหรับผู้ที่ต้องการใบอนุญาตขับขี่
- ความเหมาะสม: พนักงานใหม่ที่ต้องเริ่มเก็บชั่วโมง

2

### REFRESHER DRIVER TRAINING

หลักสูตรฝึกอบรมทบทวนการขับขี่รถยก

หลักสูตรสำหรับผู้ที่มีประสบการณ์หรือเคยผ่านการอบรมมาแล้ว (แต่ในเซอร์วิซ กำลังจะหมดอายุ หรือต้องการทบทวนความรู้) เน้นการอัปเดตความรู้ใหม่ๆ เช่น เทคโนโลยีความปลอดภัยล่าสุด, การปรับปรุงนิสัย การขับขี่เพื่อลดอุบัติเหตุ และการทบทวนกฎหมายแรงงานที่เปลี่ยนแปลงไป

- เป้าหมายหลัก: ทบทวนมาตรฐาน (รักษาระดับ)
- กลุ่มเป้าหมาย: พนักงานเดิมที่มีใบเซอร์วิซ แต่ใกล้หมดอายุ
- เนื้อหาหลัก: กฎหมายใหม่ๆ และการแก้ไขนิสัยการขับขี่ที่ผิด
- ความดีในการอบรม: ทุก 1-3 ปี (ตามที่กฎหมายหรือบริษัทกำหนด)
- ผลลัพธ์ที่องค์กรได้รับ: ลดความเสี่ยงอุบัติเหตุจากความปลอดภัย
- ระดับความยาก: ปานกลาง

- ในรับรอง (Certification): ไม่เน้นใบรับรอง
- ระยะเวลาการอบรม: 1 วัน (6 ชั่วโมง)
- โครงสร้างหลักสูตร: เช้า: ทฤษฎี / บ่าย: ปฏิบัติ
- วัตถุประสงค์: เพื่อทบทวนทักษะและความปลอดภัย (สำหรับผู้ที่ไม่มีพื้นฐานแล้ว)
- ความเหมาะสม: พนักงานเดิมที่ต้องการรักษาระดับมาตรฐาน

3

### UPSKILL TRAINING

หลักสูตรยกระดับทักษะการขับขี่รถยก (ระดับสูง)

หลักสูตรที่ออกแบบมาเพื่อเปลี่ยนพนักงานขับรถยกทั่วไปให้กลายเป็น "ผู้เชี่ยวชาญการขับเคลื่อนคลังสินค้า" โดยเน้นการฝึกทักษะการทำงานในสภาวะที่ยากและท้าทายมากขึ้น เพื่อเพิ่มประสิทธิภาพสูงสุดและลดต้นทุนการดำเนินงาน

- เป้าหมายหลัก: เพิ่มขีดความสามารถ (ระดับสูง)
- กลุ่มเป้าหมาย: พนักงานขับรถยกที่มีประสบการณ์และต้องการเพิ่มทักษะ
- เนื้อหาหลัก: เทคโนโลยีใหม่ (AI/Li-ion) และการเพิ่ม Productivity
- ความดีในการอบรม: เมื่อมีการนำเทคโนโลยีใหม่มาใช้ หรือต้องการเพิ่มประสิทธิภาพ
- ผลลัพธ์ที่องค์กรได้รับ: ลดต้นทุนการดำเนินงาน และลดอุบัติเหตุ
- ระดับความยาก: ขั้นสูง

- ในรับรอง (Certification): เน้นรับใบรับรอง
- ระยะเวลาการอบรม: 1 วัน (6 ชั่วโมง)
- โครงสร้างหลักสูตร: เช้า: ทฤษฎี / บ่าย: ปฏิบัติ
- วัตถุประสงค์: เพื่อยกระดับทักษะและขอรับใบรับรองในระยะเวลาดังกล่าว
- ความเหมาะสม: พนักงานที่มีทักษะอยู่แล้วแต่ต้องการใบเซอร์วิซ รับรอง



## **Jungheinrich Lift Truck Ltd. (Head Office)**

บริษัท ยูงคิโฮบ์ริช ลิฟท์ ทรัค จำกัด (สำนักงานใหญ่)

335/3 หมู่ 9 ถนนบางนา-ตราด กม. 19

ตำบลบางโจลง อำเภอบางพลี

จังหวัดสมุทรปราการ 10540

ประเทศไทย

โทร. 02 009 0200 / Hotline 1483 กด 3

โทรสาร. 02 009 0209

อีเมล. [service-customer@jungheinrich.co.th](mailto:service-customer@jungheinrich.co.th)

เว็บไซต์. [www.jungheinrich.co.th](http://www.jungheinrich.co.th)

เว็บช้อปออนไลน์. <https://shop.jungheinrich.co.th>

 **JUNGHEINRICH**