



Megéri vigyázni.

Targoncák állapotával szemben támasztott elvárások lízingből, illetve bérletből történő visszaszállítás esetén.

JUNGHEINRICH

Az elvárt és a valós állapot összehasonlítása az egyértelmű visszavételi feltételek érdekében.

A lízing, illetve a bérleti szerződések legtöbbször a targonca visszavételével/visszaszállításával fejeződnek be. Gyakran a lízingbe vevő/bérlő és a lízingbe/bérbe adó eltérően vélekedik arról, hogy a targoncának milyen állapotban kell lennie a visszavételkor, milyen mértékű az „elhasználtsága”. Ez a kiadvány tisztázza a legfontosabb irányelveket mindkét szerződő fél számára, hogy az életkornak és alkalmazásnak megfelelően a szerződésben megállapodottak szerint egyértelműen meg tudják határozni a visszavételre kerülő gép műszaki és esztétikai állapotát.

Ez a kiadvány képekkel és rövid leírásokkal segít áttekinthető képet adni



az életkornak megfelelő elhasználódásról és elvárt állapotról,



a nem elfogadható sérülésekről, károkról (melyek költségei levonásra, illetve kiszámlázásra kerülnek a lízingbe/ bérbe vevő számára).

Targonca ellenőrzése

Az ellenőrzést a Jungheinrich végzi el a targonca visszavételekor. Ez történhet az alkalmazás helyszínén (az ügyfélnél) vagy visszaszállítás után a lízingbe/ bérbe adónál. Az ellenőrzés kiterjed a targonca működésére és hiánytalanságára.

Mindemellett a fő komponensek is kivizsgálásra kerülnek az elhasználódás, kopás és annak mértéke tekintetében. Az elvárt állapot alatt egy jellemző, életkornak megfelelő kopás, elhasználódás leírása található - a szerződéskötéskor meghatározott és írásban rögzített alkalmazás szerint. Az életkornak nem megfelelő elhasználódás és/vagy szándékos károkozás nem fogadható el. Amennyiben ez történik a lízingbe/ bérbe adó a sérülésekről kárbejelentést, valamint a javításról költségbecslést küld a lízingbe/ bérbe vevő részére. A kár okozója viseli a javítási költségeket.



Az átadás/ átvétel terjedelme

Visszaadáskor a targonca, valamint tartozékainak, dokumentációjának terjedelme meg kell egyezzen a kiszállításkori terjedelemmel, azaz minden tartozékának meg kell lennie és kívül-belül tiszta állapotban kell lennie. Kérjük, fordítson különös figyelmet az alábbiakra:

- Tartozékok (oldalmozgató, villahosszabbító, megfogók, fülke részei)
- Akkumulátor/-ok és tartozékai (Aquamatic, víztartály, akkumulátor cserekesz))
- Töltőkészülék
- Kísérő dokumentumok (használati útmutató, karbantartási útmutató, pótalkatrészek listája, üzemeltetési engedélyek)
- Dízelrészecskeszűrő berendezés

Az állapot meghatározása részegységenként.

Motor

Elvárt állapot:

- Teljes mértékben működőképés
- Indítómotor és akkumulátor működőképés
- Elegendő tiszta üzemanyag van a targonca fel-/lerakodásához (elszállításához)
- Tanksapka használható
- Olajsztint megfelel a gépkönyv szerinti szintnek
- Részecskeszűrő komplett és működőképés az újkori állapotnak megfelelően



Villakocsi

Elvárt állapot:

- Hidraulikus csatlakozások működnek és szivárgásmentesek
- A villakocsi és a tehervédőrács nem deformálódott (nem sérült)



Villák

Elvárt állapot:

- Villareteszeli megvan és működőképés
- Villamegállító csavar megvan
- Villa kopása a megengedhető max. 10%-os határon belül van (például egy 40 mm vastagságú villa kopása > 36 mm-nél fogadható el)



Nem elfogadható:

- Kívülről látható sérülések a motoron
- Bármiféle folyadékszivárgás (pl. olaj, hűtővíz)
- Kipufogócsövön észlelhető zaj vagy jelentős rezgés
- Túlzott kopás a karbantartás hiánya miatt



Nem elfogadható:

- Elhajlott villakocsi
- Deformálódott tehervédőrács
- Villareteszelés nem működik



Nem elfogadható:

- A villa kopása meghaladja a megengedett 10%-os határt
- A villa elhajlott, a villák egymáshoz képest különböző alakúak
- A villa elöl elkopott vagy kiéleződött, a villán furatok vannak



Ülés

Elvárt állapot:

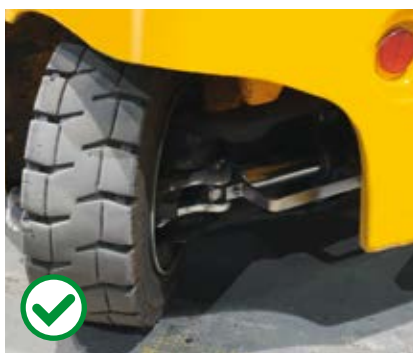
- Ülés (üléskapcsolóval együtt) minden pozícióban működőképes
- Kárpit nincs kiszakadva, kipúposodva
- Biztonsági öv az előírásoknak megfelelően működik (övkapcsoló működőképes, nincs sérülés/szakadás az övön)



Tengelyek

Elvárt állapot:

- Működőképes és szivárgásmentes
- Nincs külsérelmi nyom és/vagy észlelhető zaj
- Idegen anyagtól mentes



Ellensúly

Elvárt állapot:

- Mechanikusan eredeti állapotban
- Ép, működőképes ventilátorvédő és vonószem



Nem elfogadható:

- Hiányzó ülésrészek (pl. háttámla)
- Szakadt vagy felpúposodott kárpit
- Hiányzó vagy nem üzemképes biztonsági öv



Nem elfogadható:

- Látható meghibásodás
- Szivárgás vagy külső sérülés



Nem elfogadható:

- Törött, repedt az ellensúly
- Mechanikus alakváltozások (például túl nagy teher miatt)
- Vonószem és/vagy a ventilátorvédő deformálódott vagy hiányzik



Kezelőkar

Elvárt állapot:

- Kezelőkar komplett és minden funkciója működik
- Gázrugó működik (automatikusan visszaáll alaphelyzetbe)



Nem elfogadható:

- Valamely rész hiányzik
- Repedés, deformáció, esetleges görbülés



Oldalmazgató

Elvárt állapot:

- Működőképes a csatlakozásokkal együtt
- Nincs szivárgás



Nem elfogadható:

- Oldalmazgató keret deformálódott
- Hidraulikus csatlakozások kopottak, deformáltak és szivárognak



Kerekek és görgők

Elvárt állapot:

- Abroncsok/ görgők szilárdan rögzítettek a keréktárcsán, profil nem éri el a gyárilag meghatározott kopáshatárt
- Keréktárcsák deformáció mentesek, kerécsavarok épek
- Működőképes kerekek és görgők
- Nincs benne idegen tárgy



Nem elfogadható:

- Hőmérséklet okozta elváltozás a futófelület és az oldalfal között
- Horpadt vagy hiányos felület
- Kopáshatár alatti profilok



Világító és jelzőfények

Elvárt állapot:

- Az átvételi állapotnak (kialakításnak) megfelelő és működőképes
- Műanyag keretek, tartók és üvegek épek



Nem elfogadható:

- Hiányzó vagy törött világítótестek
- Reflektorház törött
- Törött vagy repedt üvegek



Oszlop

Elvárt állapot:

- Hidraulika csövek és csatlakozók működnek, szivárgás és sérülés mentesek
- A lánc működik és a megnyúlás határon belül van (max. 3%)
- Oszlopdöntő munkahengerek működnek



Nem elfogadható:

- Deformálódott oszlopprofil vagy oszloptag
- Törött görgő a szárazon futás következtében (erre utal a jelentős bemaródás az oszlopprofilon)
- Döntő munkahenger mechanikai deformációt szenvedett
- Döntő munkahenger kifényesedve (nyomásterhelés)
- Szivárgás a tömítéseknél



Töltőkészülékek és akkumulátorok

Elvárt állapot:

- Töltőkészülék működőképes, sérülés nélküli állapotban
- Akkumulátor eredeti állapotban
- Akkumulátor rozsdásodás nélkül



Nem elfogadható:

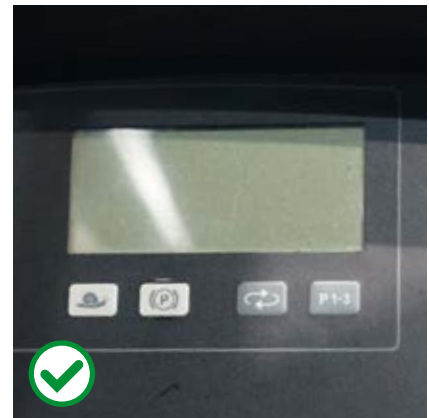
- Töltőkészülék deformálódott
- Töltőkészülék csatlakozó nem működik
- Akkumulátor deformálódott
- Rozsdásodott akkumulátor



Kezelő egységek

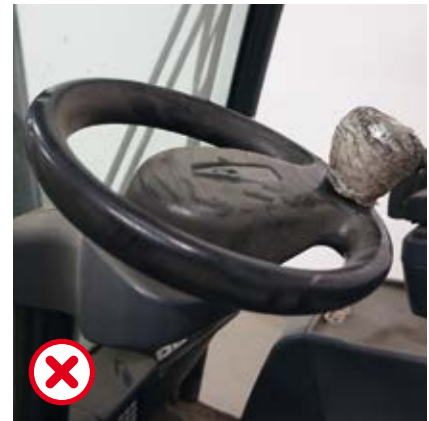
Elvárt állapot:

- Kormánykerék és kormánygomb ép és működőképes
- Hidraulika karok működnek
- Műszerfal kijelzők működnek
- Láblemez sértetlen és működik
- Borítások nem sérültek, nincsenek kihatva, elrepedve
- Kijelző sértetlen és működőképes
- Tárolóhely sértetlen
- Kezelőhely sértetlen
- Fékberendezés az előírásnak megfelelően működik (egyforma fékerő bal- és jobboldalon, nem húz egyik irányba sem)



Nem elfogadható:

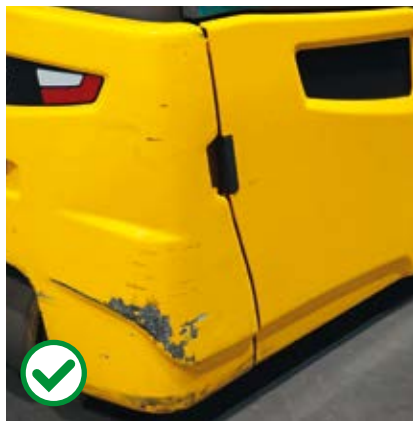
- Hidraulika karok elgörbültek vagy nagyobb holtjátékkal rendelkeznek
- Műszerfal kijelzők nem működnek, megrepedtek vagy karcosak
- Láblemez nem funkcionál
- Hiányzik a csúszásgátló szőnyeg
- Sérült panelek
- Piktogramok sérültek vagy hiányoznak
- Fedélzeti computer csak részben működőképes
- Kijelző törött, rosszul látható
- Fékrendszer nem működik teljesen (üzemi fék, elektromos visszatápláló fék, vészfékgomb és kezelőkar kapcsoló a gyalogkíséretű targoncánál)
- Fékrendszerből hiányoznak részek



Karosszéria, vázszerkezet

Elvárt állapot:

- Minden burkolat és védőlemez a megfelelő helyen van
- Akkumulátor fedele és tartója jelentősebb deformáció nélkül



Nem elfogadható:

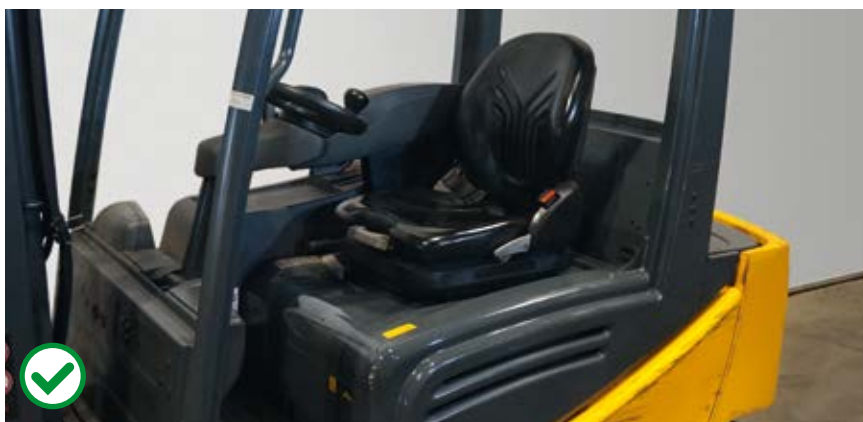
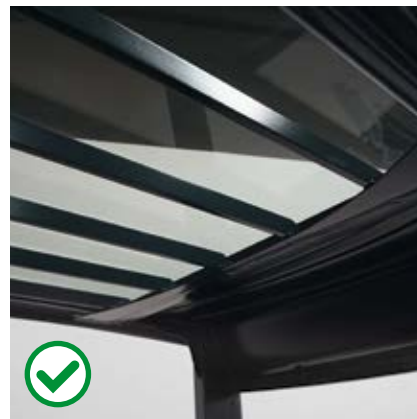
- Mechanikai deformáció a teherviselő részen
- Védőtető vagy védőtetőrács deformálódott
- Műanyag részek horpadtak vagy jelentős deformációt szenvedtek
- Szakadt matricák vagy utólagos festés
- Mechanikus deformáció a burkolatokon



Kezelőfülke

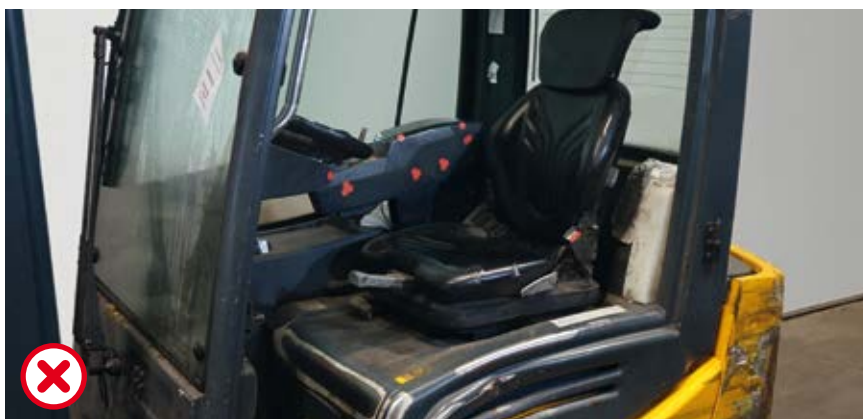
Elvárt állapot:

- Ajtók, valamint az első és hátsó részek komplettek, nem deformáltak és funkcionálnak
- Ablakok épek, nincs rajtuk repedés
- Ablaktörlőlapát és ablakmosó működik
- Minden funkció működőképes (első és hátsó ablaktörlők, fűtő és szellőztető berendezések, világítás, tetőablak, tükrök, hátsóablak fűtés, rádió, ablakok nyithatók)




Nem elfogadható:

- Kezelőfülke tetőgerendája és/vagy a fülke részei (tető, ajtó, első/ hátsó ablakok) hiányosak, sérültek vagy deformáltak
- Ajtópántok sérültek vagy elhajoltak
- Kiegészítő részek nem működnek



ISO 9001 Minősített német gyárak
ISO 14001 Norderstedtben, Moosburgban
és Landsbergben.

 A Jungheinrich targoncák
megfelelnek az európai
biztonsági előírásoknak.

Jungheinrich Hungária Kft.

2051 Biatorbágy
Vendel Park, Tormásrét u. 14
Telefon +36 23/531-500
Telefax +36 23/531-501

info@jungheinrich.hu
www.jungheinrich.hu

 **JUNGHEINRICH**