



Elektrische vierwielvorkheftruck CBH 2.0–3.5

Hefhoogte: 3300-4800 mm / Draagvermogen: 2000-3000 kg



CBH 2.0–3.5

Vorkheftrucks die gewoon werken.

Ontworpen voor gebruik in wisselende omgevingen.

De AntOn by Jungheinrich elektrische vorkheftruck CBH combineert alles wat telt tijdens veeleisende dagelijkse werkzaamheden: robuuste technologie, een eenvoudige bediening en betrouwbare prestaties.

Of het nu in het magazijn, buiten of bij de laadkade is: de CBH is veelzijdig inzetbaar en levert precies waar nodig. Van intern transport tot het snel laden en lossen van vrachtwagens en wendbare toepassingen in kleine werkruimten – de elektrische vorkheftruck maakt uw werk eenvoudig.

Hij overtuigt niet alleen in het dagelijks gebruik, maar ook door zijn snelle beschikbaarheid en een prijs-prestatieverhouding die de overstap naar elektromobiliteit bijzonder aantrekkelijk maakt.

Met drie goed doordachte uitrustingsvarianten en moderne lithium-iontechnologie biedt de CBH precies de flexibiliteit die uw bedrijf vandaag nodig heeft – en maakt hij uw keuze gemakkelijk: een vorkheftruck die gewoon werkt.

Alle voordelen in één oogopslag

- Betrouwbare technologie voor dagelijks gebruik.
- Drie uitrustingsvarianten voor uiteenlopende eisen.
- Eenvoudige bediening voor comfortabel werken.
- Lithium-iontechnologie zorgt voor snel laden en constante prestaties.
- Hoge beschikbaarheid voor bijzonder snelle levering.

Veelzijdig

Functionele kracht voor elke toepassing.

- Twee draagvermogensklassen met elk drie uitvoeringen bieden oplossingen voor uiteenlopende toepassingen, eisen en budgetten.
- Compact ontworpen en bijzonder wendbaar – ook in kleine werkruimten.
- Grote banden en een hoge bodemvrijheid maken gebruik op ongelijk terrein en in buitenruimten mogelijk.
- Flexibele laadmogelijkheden via een externe of – afhankelijk van het model – geïntegreerde lader.
- Rijsnelheid tot 17km/u voor meer vaart in het dagelijkse werk.

Eenvoudig

Intuïtieve technologie die het dagelijkse werk eenvoudiger maakt.

- Led display met alle informatie in één oogopslag.
- Eenvoudige functionele elementen – van het bedieningspaneel, het comfortabele pedaal tot de waterbestendige laadpoort.
- Optimaal zicht voor een goed overzicht tijdens het dagelijks werk.
- Ergonomische bestuurdersplaats, verstelbaar stuurwiel en – afhankelijk van de uitvoering – voorzien van een comfortstoel en veel beenruimte.

Economisch

Trucks voor elke behoefte en uiteenlopende taken.

- Onderhoudsvrije 80 V lithium-ionbatterij voor een lange gebruiksduur en korte laadtijden.
- Hoge hefsnelheden besparen tijd bij elke toepassing.
- Hoge beschikbaarheid en voordelige aankoop.
- Snelle levering van reserveonderdelen houdt uw bedrijf draaiende.

VDI-tabel (CBH 2.0)

Kenmerken	1.1	Fabrikant (korte beschrijving)		Jungheinrich
	1.2	Typebenamingen van de fabrikant		CBH 2.0
	1.3	Aandrijving		Elektrisch
	1.4	Bediening		Stoel
	1.5	Draagvermogen/last	Q kg	2000
	1.6	Lastzwaartepuntafstand	c mm	500
	1.8	Lastafstand	x mm	495
	1.9	Wielbasis	y mm	1540
	Gewichten	2.1.1	Eigen gewicht (inclusief batterij)	kg
2.2		Asbelasting met last vooraan / achteraan	kg	4930 / 619
2.3		Asbelasting zonder last vooraan / achteraan	kg	1635 / 1909
Wielen/chassis	3.1	Banden		Superelastisch (SE)
	3.2	Bandenmaat vooraan		7.00-12
	3.3	Bandenmaat achteraan		18x7-8
	3.5	Wielen, aantal voor/achter (x=aangedreven)		2x / 2
	3.6	Spoorbreedte vooraan	b10 mm	975
	3.7	Spoorbreedte achteraan	b11 mm	955
	Afmetingen	4.1	Neiging hefmast voorwaarts / achterwaarts	a/β °
4.2		Hoogte hefmast ingeschoven (h1)	h1 mm	2090
4.3		Vrije heffing (h2)	h2 mm	120
4.4		Heffing (h3)	h3 mm	3000
4.5		Hoogte hefmast uitgeschoven (h4)	h4 mm	4025
4.7		Hoogte beschermdak (cabine)	h6 mm	2165
4.8		Zithoogte / stahoogte	h7 mm	1095
4.12		Koppelingshoogte	h10 mm	310
4.19		Totale lengte	l1 mm	3535
4.20		Lengte inclusief vorkrug	l2 mm	2385
4.21.1		Totale breedte	b1 mm	1154
4.22		Vorkafmetingen	s/e/l mm	40 x 122 x 1150
4.23		Vorkenbord aansluitklasse		2A
4.24		Vorkenbordbreedte	b3 mm	1040
4.31		Bodemvrijheid met last onder hefmast	m1 mm	125
4.32		Bodemvrijheid midden wielbasis	m2 mm	150
4.34.1		Gangbreedte (pallet 1000×1.200 dwars)	Ast mm	3824
4.34.2		Gangbreedte (pallet 800×1.200 in de lengte)	Ast mm	4024
4.35		Draaicirkel	Wa mm	2129
4.36		Kortste draaipuntafstand	b13 mm	662
Prestaties	5.1	Rijsnelheid met/zonder belasting	km/u	14 / 15
	5.2	Hefsnelheid met/zonder belasting	m/s	0,4 / 0,41
	5.3	Daalsnelheid met/zonder belasting	m/s	0,54 / 0,56
	5.5	Trekkkracht met/zonder belasting	N	2090 / 2090
	5.6	Max. trekkkracht met/zonder belasting	N	12570 / 12570
	5.7	Hellingsgraad met/zonder belasting	%	7 / 14
	5.8	Max. hellingsgraad met/zonder belasting	%	15 / 20
	5.9	Acceleratietijd met/zonder belasting (op 10 m)	s	7,9 / 7,5
	5.10	Bedrijfsrem		hydraulisch

E-motor/elektronica	6.1	Tractiemotor, vermogen S2 60 min	kW	10
	6.2	Hefmotor, vermogen op S3 (ED) 15%	kW	16
	6.4	Batterijspanning / nominale capaciteit	V / Ah	80 / 230
	6.6.1	Energieverbruik volgens EN-cyclus	kWh/u	6,77
	6.6.2	CO2-equivalent volgens EN ISO 23308	kg/hO	3,7
	6.7	Overslagcapaciteit	t/h	116
	6.8.1	Energieverbruik bij max. verwerkingscapaciteit	kWh/u	5,88
Overig	8.1	Besturingstype		AC
	10.1	Werkdruk voor aanbouwapparaten	bar	180
	10.2	Oliestroom voor aanbouwapparaten	l/min	35
	10.7	Geluidsdruk niveau volgens EN12053	dB (A)	74

- Dit typeblad conform VDI-richtlijn 2198 vermeldt alleen de technische waarden van het standaardapparaat. Afwijkende banden, andere hefmasten, extra inrichtingen etc. kunnen resulteren in andere waarden.

VDI-tabel (CBH 2.5)

Kenmerken	1.1	Fabrikant (korte beschrijving)		Jungheinrich
	1.2	Typebenamingen van de fabrikant		CBH 2.5
	1.3	Aandrijving		Elektrisch
	1.4	Bediening		Stoel
	1.5	Draagvermogen/last	Q kg	2500
	1.6	Lastzwaartepuntafstand	c mm	500
	1.8	Lastafstand	x mm	495
	1.9	Wielbasis	y mm	1740
	Gewichten	2.1.1	Eigen gewicht (inclusief batterij)	kg
2.2		Asbelasting met last vooraan / achteraan	kg	5795 / 682
2.3		Asbelasting zonder last vooraan / achteraan	kg	1865 / 2112
Wielen/chassis	3.1	Banden		Superelastisch (SE)
	3.2	Bandenmaat vooraan		7.00-12
	3.3	Bandenmaat achteraan		18x7-8
	3.5	Wielen, aantal voor/achter (x=aangedreven)		2x / 2
	3.6	Spoorbreedte vooraan	b10 mm	975
	3.7	Spoorbreedte achteraan	b11 mm	955
	Afmetingen	4.1	Neiging hefmast voorwaarts / achterwaarts	a/β °
4.2		Hoogte hefmast ingeschoven (h1)	h1 mm	2090
4.3		Vrije heffing (h2)	h2 mm	120
4.4		Heffing (h3)	h3 mm	3000
4.5		Hoogte hefmast uitgeschoven (h4)	h4 mm	4025
4.7		Hoogte beschermdak (cabine)	h6 mm	2165
4.8		Zithoogte / stahoogte	h7 mm	1095
4.12		Koppelingshoogte	h10 mm	311
4.19		Totale lengte	l1 mm	3695
4.20		Lengte inclusief vorkrug	l2 mm	2545
4.21.1		Totale breedte	b1 mm	1154
4.22		Vorkafmetingen	s/e/l mm	40 x 122 x 1150
4.23		Vorkenbord aansluitklasse		2A
4.24		Vorkenbordbreedte	b3 mm	1040
4.31		Bodemvrijheid met last onder hefmast	m1 mm	125
4.32		Bodemvrijheid midden wielbasis	m2 mm	170
4.34.1		Gangbreedte (pallet 1000×1.200 dwars)	Ast mm	3995
4.34.2		Gangbreedte (pallet 800×1.200 in de lengte)	Ast mm	4195
4.35		Draaicirkel	Wa mm	2300
4.36		Kortste draaipuntafstand	b13 mm	838
Prestaties	5.1	Rijsnelheid met/zonder belasting	km/u	16 / 17
	5.2	Hefsnelheid met/zonder belasting	m/s	0,5 / 0,56
	5.3	Daalsnelheid met/zonder belasting	m/s	0,54 / 0,56
	5.5	Trekkkracht met/zonder belasting	N	2270 / 2270
	5.6	Max. trekkkracht met/zonder belasting	N	13760 / 13760
	5.7	Hellingsgraad met/zonder belasting	%	14 / 25
	5.8	Max. hellingsgraad met/zonder belasting	%	20 / 25
	5.9	Acceleratietijd met/zonder belasting (op 10 m)	s	6,6 / 6,4
	5.10	Bedrijfsrem		hydraulisch

E-motor/elektronica	6.1	Tractiemotor, vermogen S2 60 min	kW	17
	6.2	Hefmotor, vermogen op S3 (ED) 15%	kW	26
	6.4	Batterijspanning / nominale capaciteit	V / Ah	80 / 230
	6.6.1	Energieverbruik volgens EN-cyclus	kWh/u	7,1
	6.6.2	CO2-equivalent volgens EN ISO 23308	kg/hO	3,8
	6.7	Overslagcapaciteit	t/h	150
	6.8.1	Energieverbruik bij max. verwerkingscapaciteit	kWh/u	6,21
Overig	8.1	Besturingstype		AC
	10.1	Werkdruk voor aanbouwapparaten	bar	180
	10.2	Oliestroom voor aanbouwapparaten	l/min	35
	10.7	Geluidsdruk niveau volgens EN12053	dB (A)	74

- Dit typeblad conform VDI-richtlijn 2198 vermeldt alleen de technische waarden van het standaardapparaat. Afwijkende banden, andere hefmasten, extra inrichtingen etc. kunnen resulteren in andere waarden.

VDI-tabel (CBH 3.0)

Kenmerken	1.1	Fabrikant (korte beschrijving)		Jungheinrich
	1.2	Typebenamingen van de fabrikant		CBH 3.0
	1.3	Aandrijving		Elektrisch
	1.4	Bediening		Stoel
	1.5	Draagvermogen/last	Q kg	3000
	1.6	Lastzwaartepuntafstand	c mm	500
	1.8	Lastafstand	x mm	481
	1.9	Wielbasis	y mm	1740
	Gewichten	2.1.1	Eigen gewicht (inclusief batterij)	kg
2.2		Asbelasting met last vooraan / achteraan	kg	6575 / 760
2.3		Asbelasting zonder last vooraan / achteraan	kg	1880 / 2455
Wielen/chassis	3.1	Banden		Superelastisch (SE)
	3.2	Bandenmaat vooraan		28x9-15
	3.3	Bandenmaat achteraan		200/50-10
	3.5	Wielen, aantal voor/achter (x=aangedreven)		2x / 2
	3.6	Spoorbreedte vooraan	b10 mm	1010
	3.7	Spoorbreedte achteraan	b11 mm	955
	Afmetingen	4.1	Neiging hefmast voorwaarts / achterwaarts	a/β °
4.2		Hoogte hefmast ingeschoven (h1)	h1 mm	2070
4.3		Vrije heffing (h2)	h2 mm	135
4.4		Heffing (h3)	h3 mm	3000
4.5		Hoogte hefmast uitgeschoven (h4)	h4 mm	4095
4.7		Hoogte beschermdak (cabine)	h6 mm	2180
4.8		Zithoogte / stahoogte	h7 mm	1110
4.12		Koppelingshoogte	h10 mm	307
4.19		Totale lengte	l1 mm	3712
4.20		Lengte inclusief vorkrug	l2 mm	2562
4.21.1		Totale breedte	b1 mm	1210
4.22		Vorkafmetingen	s/e/l mm	45 x 122 x 1150
4.23		Vorkenbord aansluitklasse		3A
4.24		Vorkenbordbreedte	b3 mm	1100
4.31		Bodemvrijheid met last onder hefmast	m1 mm	130
4.32		Bodemvrijheid midden wielbasis	m2 mm	185
4.34.1		Gangbreedte (pallet 1000×1.200 dwars)	Ast mm	4060
4.34.2		Gangbreedte (pallet 800×1.200 in de lengte)	Ast mm	4260
4.35		Draaicirkel	Wa mm	2379
4.36		Kortste draaipuntafstand	b13 mm	838
Prestaties	5.1	Rijsnelheid met/zonder belasting	km/u	16 / 17
	5.2	Hefsnelheid met/zonder belasting	m/s	0,42 / 0,5
	5.3	Daalsnelheid met/zonder belasting	m/s	0,43 / 0,44
	5.5	Trekkkracht met/zonder belasting	N	2770 / 2770
	5.6	Max. trekkkracht met/zonder belasting	N	16280 / 16280
	5.7	Hellingsgraad met/zonder belasting	%	12 / 23
	5.8	Max. hellingsgraad met/zonder belasting	%	20 / 25
	5.9	Acceleratietijd met/zonder belasting (op 10 m)	s	6,7 / 6,3
	5.10	Bedrijfsrem		hydraulisch

E-motor/elektronica	6.1	Tractiemotor, vermogen S2 60 min	kW	17
	6.2	Hefmotor, vermogen op S3 (ED) 15%	kW	26
	6.4	Batterijspanning / nominale capaciteit	V / Ah	80 / 230
	6.6.1	Energieverbruik volgens EN-cyclus	kWh/u	10,73
	6.6.2	CO2-equivalent volgens EN ISO 23308	kg/hO	5,8
	6.7	Overslagcapaciteit	t/h	180
	6.8.1	Energieverbruik bij max. verwerkingscapaciteit	kWh/u	10,01
Overig	8.1	Besturingstype		AC
	10.1	Werkdruk voor aanbouwapparaten	bar	180
	10.2	Oliestroom voor aanbouwapparaten	l/min	35
	10.7	Geluidsdruk niveau volgens EN12053	dB (A)	74

- Dit typeblad conform VDI-richtlijn 2198 vermeldt alleen de technische waarden van het standaardapparaat. Afwijkende banden, andere hefmasten, extra inrichtingen etc. kunnen resulteren in andere waarden.

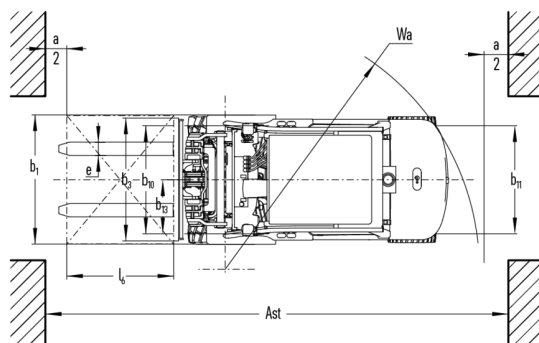
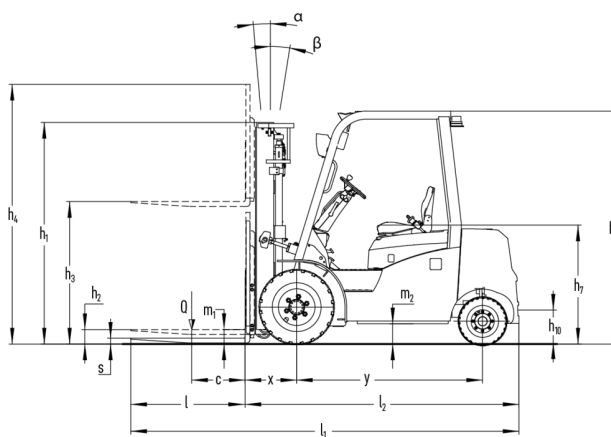
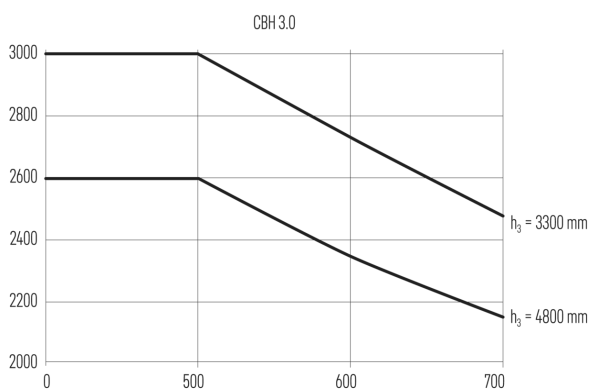
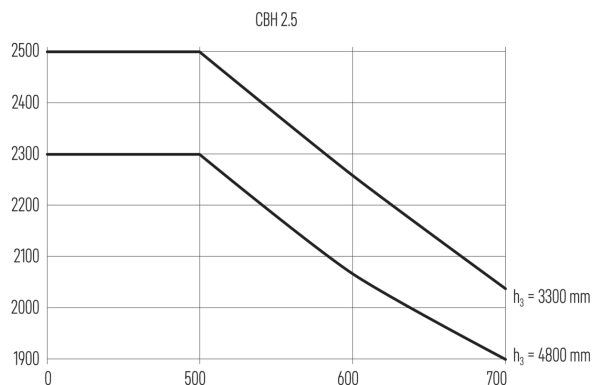
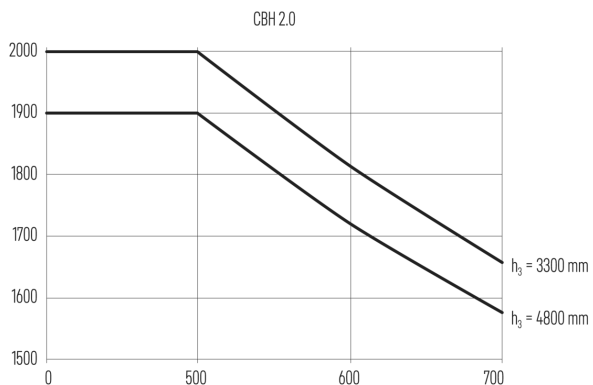
VDI-tabel (CBH 3.5)

Kenmerken	1.1	Fabrikant (korte beschrijving)			Jungheinrich		
	1.2	Typebenamingen van de fabrikant			CBH 3.5		
	1.3	Aandrijving			Elektrisch		
	1.4	Bediening			Stoel		
	1.5	Draagvermogen/last	Q	kg	3500	-	
	1.6	Lastzwaartepuntafstand	c	mm	500	-	
	1.8	Lastafstand	x	mm	486	-	
	1.9	Wielbasis	y	mm	1740	-	
	Gewichten	2.1	Eigen gewicht		kg	4644	-
2.2		Asbelasting met last vooraan / achteraan		kg	7355 / 789	- / -	
2.3		Asbelasting zonder last vooraan / achteraan		kg	1870 / 2774	- / -	
Wielen/chassis	3.1	Banden			Superelastisch (SE)		
	3.2	Bandenmaat vooraan			28x9-15	-	
	3.3	Bandenmaat achteraan			200/50-10	-	
	3.5	Wielen, aantal voor/achter (x=aangedreven)			2x / 2	-	
	3.6	Spoorbreedte vooraan	b10	mm	1010	-	
	3.7	Spoorbreedte achteraan	b11	mm	955	-	
	Afmetingen	4.1	Neiging hefmast voorwaarts / achterwaarts	a/β	°	6 / 10	-
4.2		Hoogte hefmast ingeschoven (h1)	h1	mm	2070	-	
4.3		Vrije heffing (h2)	h2	mm	135	-	
4.4		Heffing (h3)	h3	mm	3000	-	
4.5		Hoogte hefmast uitgeschoven (h4)	h4	mm	4095	-	
4.7		Hoogte beschermdak (cabine)	h6	mm	2180	-	
4.8		Zithoogte / stahoogte	h7	mm	1110	-	
4.12		Koppelingshoogte	h10	mm	307	-	
4.19		Totale lengte	l1	mm	3773	-	
4.20		Lengte inclusief vorkrug	l2	mm	2623	-	
4.21.1		Totale breedte	b1	mm	1210	-	
4.22		Vorkafmetingen	s/e/l	mm	50 x 122 x 1150		
4.23		Vorkenbord aansluitklasse			3A		
4.24		Vorkenbordbreedte	b3	mm	1100	-	
4.31		Bodemvrijheid met last onder hefmast	m1	mm	130	-	
4.32		Bodemvrijheid midden wielbasis	m2	mm	185	-	
4.34.1		Gangbreedte (pallet 1000×1.200 dwars)	Ast	mm	4114	-	
4.34.2		Gangbreedte (pallet 800×1.200 in de lengte)	Ast	mm	4314	-	
4.35		Draaicirkel	Wa	mm	2428	-	
4.36		Kortste draaipuntafstand	b13	mm	838	-	
Prestaties	5.1	Rijsnelheid met/zonder belasting		km/u	16 / 17	- / -	
	5.2	Hefsnelheid met/zonder belasting		m/s	0,42 / 0,5	- / -	
	5.3	Daalsnelheid met/zonder belasting		m/s	0,43 / 0,44	- / -	
	5.5	Trekkracht met/zonder belasting		N	3030 / 3030	- / -	
	5.6	Max. trekkracht met/zonder belasting		N	18100 / 18100	- / -	
	5.7	Hellingsgraad met/zonder belasting		%	10 / 19	-	
	5.8	Max. hellingsgraad met/zonder belasting		%	18 / 25	- / -	
	5.9	Acceleratietijd met/zonder belasting (op 10 m)		s	6,5 / 6	- / -	
	5.10	Bedrijfsrem			hydraulisch	-	

E-motor/elektronica	6.1	Tractiemotor, vermogen S2 60 min	kW	17	-
	6.2	Hefmotor, vermogen op S3 (ED) 15%	kW	26	-
	6.4	Batterijspanning / nominale capaciteit	V / Ah	80 / 280	-
	6.6.1	Energieverbruik volgens EN-cyclus	kWh/u	11,43	-
	6.6.2	CO2-equivalent volgens EN ISO 23308	kg/h0	6,2	-
	6.7	Overslagcapaciteit	t/h	217	-
	6.8.1	Energieverbruik bij max. verwerkingscapaciteit	kWh/u	9,86	-
Overig	8.1	Besturingstype		AC	-
	10.1	Werkdruk voor aanbouwapparaten	bar	180	-
	10.2	Oliestroom voor aanbouwapparaten	l/min	35	-
	10.7	Geluidsdruk niveau volgens EN12053	dB (A)	74	-

- Dit typeblad conform VDI-richtlijn 2198 vermeldt alleen de technische waarden van het standaardapparaat. Afwijkende banden, andere hefmasten, extra inrichtingen etc. kunnen resulteren in andere waarden.

Bijlage



Jungheinrich SA
Researchpark Haasrode 1105
Esperantolaan 1
3001 Leuven (Heverlee)
Tél. 016 398711
info@jungheinrich.be
www.jungheinrich.be

De Duitse productie-eenheden in
Norderstedt, Moosburg en Landsberg en
het onderdelencentrum in Kaltenkirchen
zijn gecertificeerd. ISO 9001
ISO 14001

Jungheinrich intern transport materieel
voldoet aan de Europese
veiligheidsvoorschriften.



anton
BY JUNGHEINRICH