



Elektrické štvorkolesové paletové vozíky CBH 2.0–3.5

Výška zdvihu: 3300-4800 mm / Nosnosť: 2000-3000 kg



CBH 2.0–3.5

Vysokozdvížné vozíky, ktoré jednoducho fungujú.

Navrhnutý na používanie v meniacich sa prostrediach.

Elektrický vysokozdvížny vozík AntOn by Jungheinrich CBH v sebe spája to, čo je počas náročného pracovného dňa dôležité: robustná technika, jednoduchá obsluha a spoľahlivý výkon.

Či už v sklade, exteriéri alebo na nakladacej rampe: CBH je všestranný a poskytuje výkon presne tam, kde ho potrebujete. Od vnútropodnikovej prepravy cez rýchlu nakládku a vykládku kamiónov až po obratné nasadenie v úzkych pracovných priestoroch – elektrický vysokozdvížny vozík vám uľahčí prácu.

Presvedčí nielen v každodennej prevádzke, ale aj vďaka rýchlej dostupnosti a pomeru ceny a výkonu, ktoré robia vstup do segmentu elektromobility mimoriadne atraktívny.

Vďaka trom premysleným variantom vybavenia a modernej lítiovo-iónovej technológii ponúka CBH presne tú flexibilitu, ktorú dnes vaša spoločnosť potrebuje, a uľahčí tak rozhodovanie: vysokozdvížny vozík, ktorý proste funguje.

Prehľad všetkých výhod

- Spoľahlivá technika na každodenné použitie.
- Tri varianty vybavenia pre rôznorodé požiadavky.
- Jednoduchá obsluha zabezpečuje komfortnú prácu.
- Lítiovo-iónová technológia umožňuje rýchle nabíjanie a konzistentný výkon.
- Vysoká dostupnosť pre mimoriadne rýchle dodanie.

Všestrannosť

Funkčný výkon pre každé nasadenie.

- Dve nosné úrovne v troch variantoch vybavenia ponúkajú riešenia pre rôzne nasadenia, požiadavky a rozpočty.
- Kompaktná konštrukcia a mimoriadna obratnosť – aj v úzkych pracovných priestoroch.
- Veľké kolesá a vysoká svetlá výška umožňujú použitie na nerovnom teréne a v exteriéri.
- Flexibilné možnosti nabíjania cez externý alebo integrovaný nabíjač, v závislosti od modelu.
- Rýchlosť jazdy až 17 km/h pre vyššie tempo počas pracovného dňa.

Bez komplikácií

Intuitívna technológia, ktorá uľahčuje pracovný deň.

- LED displej so všetkými informáciami na prvý pohľad.
- Jednoduché funkčné prvky – od ovládacieho panela cez komfortný pedál až po vodotesný nabíjaci port.
- Optimálna viditeľnosť pre zachovanie dobrého prehľadu počas pracovného dňa.
- Ergonomické miesto obsluhy, nastaviteľný volant a – podľa variantu – komfortné sedadlo s dostatkom miesta na nohy.

Hospodárnosť

Vozíky pre každú požiadavku a rozmanité úlohy.

- Bezúdržbová 80 V lítiovo-iónová batéria pre dlhé prevádzkové časy a krátke prestávky na nabíjanie.
- Vysoké rýchlosti zdvihu šetria čas pri každom nasadení.
- Vysoká dostupnosť a ekonomické obstarávanie.
- Rýchle dodanie náhradných dielov udržiava prevádzku v chode.

Zdvíhacie zariadenie

CBH 2.0 (V1: ZT3300, ISS, ZH1), CBH 2.5 (V1: ZT3300, ISS, ZH1)	Zdvih (h3)	Výška so zasunutým zdvíhacím zariadením (h1)	Voľný zdvih (h2)	Výška s vysunutým zdvíhacím zariadením (h4)	Sklon nosiča vidlíc dopredu/ dozadu
duplex bez voľného zdvihu ZT	3300 mm	2240 mm	195 mm	4360 mm	6 / 10 °
CBH 2.0 (V2: DZ4800, ISS, ZH2, Eco1), CBH 2.0 (V3: DZ4800, ASS, ZH2, Com3)	Zdvih (h3)	Výška so zasunutým zdvíhacím zariadením (h1)	Voľný zdvih (h2)	Výška s vysunutým zdvíhacím zariadením (h4)	Sklon nosiča vidlíc dopredu/ dozadu
triplex s voľným zdvihom DZ	4800 mm	2265 mm	1240 mm	5855 mm	6 / 6 °
CBH 2.5 (V2: DZ4800, ISS, ZH2, Eco1), CBH 2.5 (V3: DZ4800, ASS, ZH2, Com3)	Zdvih (h3)	Výška so zasunutým zdvíhacím zariadením (h1)	Voľný zdvih (h2)	Výška s vysunutým zdvíhacím zariadením (h4)	Sklon nosiča vidlíc dopredu/ dozadu
triplex s voľným zdvihom DZ	4800 mm	2265 mm	1240 mm	5895 mm	6 / 6 °
CBH 3.0 (V1: ZT3300, ISS, ZH1), CBH 3.5 (V1: ZT3300, ISS, ZH1)	Zdvih (h3)	Výška so zasunutým zdvíhacím zariadením (h1)	Voľný zdvih (h2)	Výška s vysunutým zdvíhacím zariadením (h4)	Sklon nosiča vidlíc dopredu/ dozadu
duplex bez voľného zdvihu ZT	3300 mm	2215 mm	135 mm	4430 mm	6 / 10 °
CBH 3.0 (V2: DZ4800, ISS, ZH2, Eco1), CBH 3.0 (V3: DZ4800, ASS, ZH2, Com3), CBH 3.5 (V2: DZ4800, ISS, ZH2, Eco1), CBH 3.5 (V3: DZ4800, ASS, ZH2, Com3)	Zdvih (h3)	Výška so zasunutým zdvíhacím zariadením (h1)	Voľný zdvih (h2)	Výška s vysunutým zdvíhacím zariadením (h4)	Sklon nosiča vidlíc dopredu/ dozadu
triplex s voľným zdvihom DZ	4800 mm	2265 mm	1170 mm	5975 mm	6 / 6 °

Tabuľka VDI (CBH 2.0)

Označenie	1.1	Výrobca (skrátene označenie)		Jungheinrich
	1.2	Typová značka výrobcu		CBH 2.0
	1.3	Pohon		Elektrický
	1.4	Obsluha		Sedadlo
	1.5	Nosnosť/záťaž	Q kg	2000
	1.6	Vzdialenosť ťažiska bremena	c mm	500
	1.8	Vzdialenosť bremena	x mm	495
	1.9	Rázvor kolies	y mm	1540
	Hmotnosti	2.1.1	Vlastná hmotnosť (vrát. batérie)	kg
2.2		Zaťaženie nápravy s bremenom vpredu/vzadu	kg	4930 / 619
2.3		Zaťaženie nápravy bez bremena vpredu/vzadu	kg	1635 / 1909
Kolesá/podvozok	3.1	Pneumatiky		Superelastické (SE)
	3.2	Veľkosť pneumatík, vpredu		7.00-12
	3.3	Rozmery pneumatík, vzadu		18x7-8
	3.5	Kolesá, počet vpredu/vzadu (x = poháňané)		2x / 2
	3.6	Rozchod kolies, vpredu	b10 mm	975
	3.7	Rozchod kolies, vzadu	b11 mm	955
	Základné rozmery	4.1	Sklon zdvíhacieho zariadenia dopredu/dozadu	α/β °
4.2		Výška so zasunutým zdvíhacím zariadením (h1)	h1 mm	2090
4.3		Votný zdvih (h2)	h2 mm	120
4.4		Zdvih (h3)	h3 mm	3000
4.5		Výška s vysunutým zdvíhacím zariadením (h4)	h4 mm	4025
4.7		Výška ochrannej strechy (kabíny)	h6 mm	2165
4.8		Výška v sede/v stojí	h7 mm	1095
4.12		Výška spojky	h10 mm	310
4.19		Celková dĺžka	l1 mm	3535
4.20		Dĺžka vrátane zadnej časti vidlíc	l2 mm	2385
4.21.1		Celková šírka	b1 mm	1154
4.22		Rozmery vidlice	s/e/l mm	40 x 122 x 1150
4.23		Nosič vodlíc, trieda pripojenia		2A
4.24		Šírka nosiča vidlíc	b3 mm	1040
4.31		Svetlá výška s bremenom pod zdvíhacím zariadením	m1 mm	125
4.32		Svetlá výška v strede rázvoru kolies	m2 mm	150
4.34.1		Šírka pracovnej uličky (paleta 1000 x 1200 priečne)	Ast mm	3824
4.34.2		Šírka pracovnej uličky (paleta 800 x 1200 pozdĺžne)	Ast mm	4024
4.35		Polomer otáčania	Wa mm	2129
4.36		Najmenšia vzdialenosť bodu otáčania	b13 mm	662
Výkonové údaje	5.1	Rýchlosť jazdy s bremenom/bez bremena	km/h	14 / 15
	5.2	Rýchlosť zdvihu s bremenom/bez bremena	m/s	0,4 / 0,41
	5.3	Rýchlosť spúšťania s bremenom/bez bremena	m/s	0,54 / 0,56
	5.5	Ťažná sila s bremenom/bez bremena	N	2090 / 2090
	5.6	Max. ťažná sila s bremenom/bez bremena	N	12570 / 12570
	5.7	Stúpavosť s bremenom/bez bremena	%	7 / 14
	5.8	Max. stúpavosť s bremenom/bez bremena	%	15 / 20
	5.9	Zrýchlenie s bremenom/bez bremena	s	7,9 / 7,5
	5.10	Prevádzková brzda		hydraulická

EL. motor/elektronika	6.1	Motor pojazdu, výkon S2 60 min.	kW	10
	6.2	Motor zdvihového mechanizmu, výkon pri S3	kW	16
	6.4	Napätie batérie/menovitá kapacita	V / Ah	80 / 230
	6.6.1	Spotreba energie podľa cyklu EN	kWh/h	6,77
	6.6.2	Ekvivalent CO2 podľa EN ISO 23308	kg/h0	3,7
	6.7	Výkon prekládky	t/h	116
	6.8.1	Spotreba energie pri max. výkone prekládky	kWh/h	5,88
Iné	8.1	Druh riadenia jazdy		AC
	10.1	Pracovný tlak pre prídavné zariadenie	bar	180
	10.2	Prúd oleja pre prídavné zariadenia	l/min	35
	10.7	Hladina akustického tlaku podľa normy EN12053	dB (A)	74

- Tento typový list podľa smernice VDI 2198 uvádza len technické hodnoty pre štandardné zariadenie. V prípade iných pneumatík, iných zdvíhacích zariadení, prídavných zariadení atď. môžu vzniknúť iné hodnoty

Tabuľka VDI (CBH 2.5)

Označenie	1.1	Výrobca (skrátené označenie)		Jungheinrich
	1.2	Typová značka výrobcu		CBH 2.5
	1.3	Pohon		Elektrický
	1.4	Obsluha		Sedadlo
	1.5	Nosnosť/záťaž	Q kg	2500
	1.6	Vzdialenosť ťažiska bremena	c mm	500
	1.8	Vzdialenosť bremena	x mm	495
	1.9	Rázvor kolies	y mm	1740
	Hmotnosti	2.1.1	Vlastná hmotnosť (vrát. batérie)	kg
2.2		Zaťaženie nápravy s bremenom vpredu/vzadu	kg	5795 / 682
2.3		Zaťaženie nápravy bez bremena vpredu/vzadu	kg	1865 / 2112
Kolesá/podvozok	3.1	Pneumatiky		Superelastické (SE)
	3.2	Veľkosť pneumatík, vpredu		7.00-12
	3.3	Rozmery pneumatík, vzadu		18x7-8
	3.5	Kolesá, počet vpredu/vzadu (x = poháňané)		2x / 2
	3.6	Rozchod kolies, vpredu	b10 mm	975
	3.7	Rozchod kolies, vzadu	b11 mm	955
	Základné rozmery	4.1	Sklon zdvíhacieho zariadenia dopredu/dozadu	α/β °
4.2		Výška so zasunutým zdvíhacím zariadením (h1)	h1 mm	2090
4.3		Votný zdvih (h2)	h2 mm	120
4.4		Zdvih (h3)	h3 mm	3000
4.5		Výška s vysunutým zdvíhacím zariadením (h4)	h4 mm	4025
4.7		Výška ochranné strechy (kabíny)	h6 mm	2165
4.8		Výška v sede/v stojí	h7 mm	1095
4.12		Výška spojky	h10 mm	311
4.19		Celková dĺžka	l1 mm	3695
4.20		Dĺžka vrátane zadnej časti vidlíc	l2 mm	2545
4.21.1		Celková šírka	b1 mm	1154
4.22		Rozmery vidlice	s/e/l mm	40 x 122 x 1150
4.23		Nosič vodlíc, trieda pripojenia		2A
4.24		Šírka nosiča vidlíc	b3 mm	1040
4.31		Svetlá výška s bremenom pod zdvíhacím zariadením	m1 mm	125
4.32		Svetlá výška v strede rázvoru kolies	m2 mm	170
4.34.1		Šírka pracovnej uličky (paleta 1000 x 1200 priečne)	Ast mm	3995
4.34.2		Šírka pracovnej uličky (paleta 800 x 1200 pozdĺžne)	Ast mm	4195
4.35		Polomer otáčania	Wa mm	2300
4.36		Najmenšia vzdialenosť bodu otáčania	b13 mm	838
Výkonové údaje	5.1	Rýchlosť jazdy s bremenom/bez bremena	km/h	16 / 17
	5.2	Rýchlosť zdvihu s bremenom/bez bremena	m/s	0,5 / 0,56
	5.3	Rýchlosť spúšťania s bremenom/bez bremena	m/s	0,54 / 0,56
	5.5	Ťažná sila s bremenom/bez bremena	N	2270 / 2270
	5.6	Max. ťažná sila s bremenom/bez bremena	N	13760 / 13760
	5.7	Stúpavosť s bremenom/bez bremena	%	14 / 25
	5.8	Max. stúpavosť s bremenom/bez bremena	%	20 / 25
	5.9	Zrýchlenie s bremenom/bez bremena	s	6,6 / 6,4
	5.10	Prevádzková brzda		hydraulická

EL. motor/elektronika	6.1	Motor pojazdu, výkon S2 60 min.	kW	17
	6.2	Motor zdvihového mechanizmu, výkon pri S3	kW	26
	6.4	Napätie batérie/menovitá kapacita	V / Ah	80 / 230
	6.6.1	Spotreba energie podľa cyklu EN	kWh/h	7,1
	6.6.2	Ekvivalent CO2 podľa EN ISO 23308	kg/h0	3,8
	6.7	Výkon prekládky	t/h	150
	6.8.1	Spotreba energie pri max. výkone prekládky	kWh/h	6,21
Iné	8.1	Druh riadenia jazdy		AC
	10.1	Pracovný tlak pre prídavné zariadenie	bar	180
	10.2	Prúd oleja pre prídavné zariadenia	l/min	35
	10.7	Hladina akustického tlaku podľa normy EN12053	dB (A)	74

- Tento typový list podľa smernice VDI 2198 uvádza len technické hodnoty pre štandardné zariadenie. V prípade iných pneumatík, iných zdvíhacích zariadení, prídavných zariadení atď. môžu vzniknúť iné hodnoty

Tabuľka VDI (CBH 3.0)

Označenie	1.1	Výrobca (skrátené označenie)		Jungheinrich
	1.2	Typová značka výrobcu		CBH 3.0
	1.3	Pohon		Elektrický
	1.4	Obsluha		Sedadlo
	1.5	Nosnosť/záťaž	Q kg	3000
	1.6	Vzdialenosť ťažiska bremena	c mm	500
	1.8	Vzdialenosť bremena	x mm	481
	1.9	Rázvor kolies	y mm	1740
	Hmotnosti	2.1.1	Vlastná hmotnosť (vrát. batérie)	kg
2.2		Zaťaženie nápravy s bremenom vpredu/vzadu	kg	6575 / 760
2.3		Zaťaženie nápravy bez bremena vpredu/vzadu	kg	1880 / 2455
Kolesá/podvozok	3.1	Pneumatiky		Superelastické (SE)
	3.2	Veľkosť pneumatík, vpredu		28x9-15
	3.3	Rozmery pneumatík, vzadu		200/50-10
	3.5	Kolesá, počet vpredu/vzadu (x = poháňané)		2x / 2
	3.6	Rozchod kolies, vpredu	b10 mm	1010
	3.7	Rozchod kolies, vzadu	b11 mm	955
	Základné rozmery	4.1	Sklon zdvíhacieho zariadenia dopredu/dozadu	a/β °
4.2		Výška so zasunutým zdvíhacím zariadením (h1)	h1 mm	2070
4.3		Votný zdvih (h2)	h2 mm	135
4.4		Zdvih (h3)	h3 mm	3000
4.5		Výška s vysunutým zdvíhacím zariadením (h4)	h4 mm	4095
4.7		Výška ochranné strechy (kabíny)	h6 mm	2180
4.8		Výška v sede/v stojí	h7 mm	1110
4.12		Výška spojky	h10 mm	307
4.19		Celková dĺžka	l1 mm	3712
4.20		Dĺžka vrátane zadnej časti vidlíc	l2 mm	2562
4.21.1		Celková šírka	b1 mm	1210
4.22		Rozmery vidlice	s/e/l mm	45 x 122 x 1150
4.23		Nosič vodlíc, trieda pripojenia		3A
4.24		Šírka nosiča vidlíc	b3 mm	1100
4.31		Svetlá výška s bremenom pod zdvíhacím zariadením	m1 mm	130
4.32		Svetlá výška v strede rázvoru kolies	m2 mm	185
4.34.1		Šírka pracovnej uličky (paleta 1000 x 1200 priečne)	Ast mm	4060
4.34.2		Šírka pracovnej uličky (paleta 800 x 1200 pozdĺžne)	Ast mm	4260
4.35		Polomer otáčania	Wa mm	2379
4.36		Najmenšia vzdialenosť bodu otáčania	b13 mm	838
Výkonové údaje	5.1	Rýchlosť jazdy s bremenom/bez bremena	km/h	16 / 17
	5.2	Rýchlosť zdvihu s bremenom/bez bremena	m/s	0,42 / 0,5
	5.3	Rýchlosť spúšťania s bremenom/bez bremena	m/s	0,43 / 0,44
	5.5	Ťažná sila s bremenom/bez bremena	N	2770 / 2770
	5.6	Max. ťažná sila s bremenom/bez bremena	N	16280 / 16280
	5.7	Stúpavosť s bremenom/bez bremena	%	12 / 23
	5.8	Max. stúpavosť s bremenom/bez bremena	%	20 / 25
	5.9	Zrýchlenie s bremenom/bez bremena	s	6,7 / 6,3
	5.10	Prevádzková brzda		hydraulická

EL. motor/elektronika	6.1	Motor pojazdu, výkon S2 60 min.	kW	17
	6.2	Motor zdvihového mechanizmu, výkon pri S3	kW	26
	6.4	Napätie batérie/menovitá kapacita	V / Ah	80 / 230
	6.6.1	Spotreba energie podľa cyklu EN	kWh/h	10,73
	6.6.2	Ekvivalent CO2 podľa EN ISO 23308	kg/h0	5,8
	6.7	Výkon prekládky	t/h	180
	6.8.1	Spotreba energie pri max. výkone prekládky	kWh/h	10,01
Iné	8.1	Druh riadenia jazdy		AC
	10.1	Pracovný tlak pre prídavné zariadenie	bar	180
	10.2	Prúd oleja pre prídavné zariadenia	l/min	35
	10.7	Hladina akustického tlaku podľa normy EN12053	dB (A)	74

- Tento typový list podľa smernice VDI 2198 uvádza len technické hodnoty pre štandardné zariadenie. V prípade iných pneumatík, iných zdvíhacích zariadení, prídavných zariadení atď. môžu vzniknúť iné hodnoty

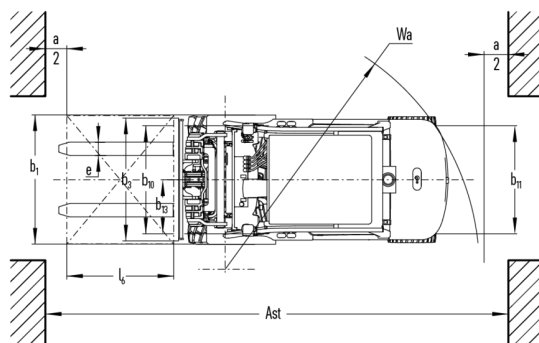
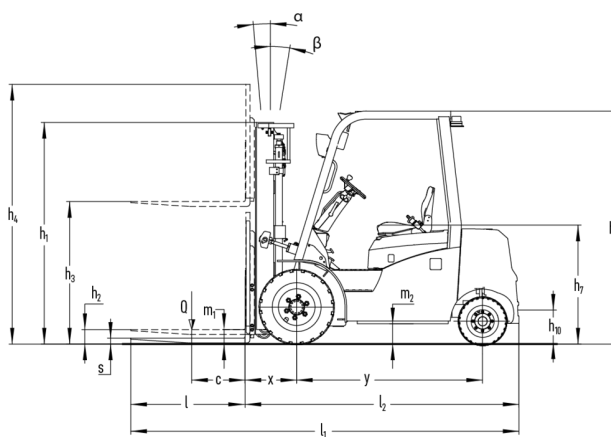
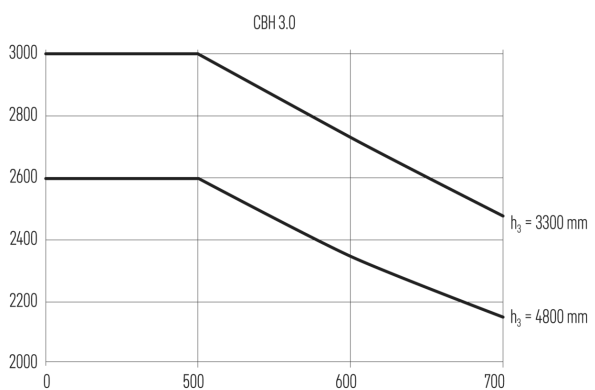
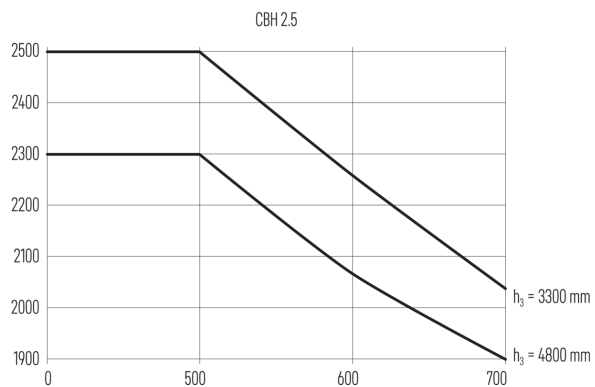
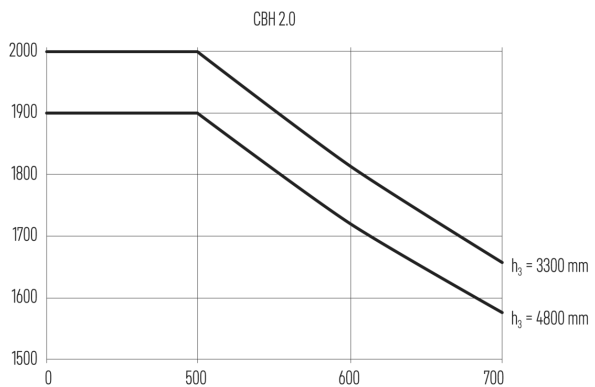
Tabuľka VDI (CBH 3.5)

Označenie	1.1	Výrobca (skrátene označenie)			Jungheinrich	
	1.2	Typová značka výrobcu			CBH 3.5	
	1.3	Pohon			Elektrický	
	1.4	Obsluha			Sedadlo	
	1.5	Nosnosť/závaž	Q	kg	3500	-
	1.6	Vzdialenosť ťažiska bremena	c	mm	500	-
	1.8	Vzdialenosť bremena	x	mm	486	-
	1.9	Rázvor kolies	y	mm	1740	-
	Hmotnosti	2.1	Vlastná hmotnosť		kg	4644
2.2		Zaťaženie nápravy s bremenom vpredu/vzadu		kg	7355 / 789	- / -
2.3		Zaťaženie nápravy bez bremena vpredu/vzadu		kg	1870 / 2774	- / -
Kolesá/podvozok	3.1	Pneumatiky			Superelastické (SE)	
	3.2	Veľkosť pneumatík, vpredu			28x9-15	-
	3.3	Rozmery pneumatík, vzadu			200/50-10	-
	3.5	Kolesá, počet vpredu/vzadu (x = poháňané)			2x / 2	-
	3.6	Rozchod kolies, vpredu	b10	mm	1010	-
	3.7	Rozchod kolies, vzadu	b11	mm	955	-
	Základné rozmery	4.1	Sklon zdvíhacieho zariadenia dopredu/dozadu	a/B	°	6 / 10
4.2		Výška so zasunutým zdvíhacím zariadením (h1)	h1	mm	2070	-
4.3		Voľný zdvih (h2)	h2	mm	135	-
4.4		Zdvih (h3)	h3	mm	3000	-
4.5		Výška s vysunutým zdvíhacím zariadením (h4)	h4	mm	4095	-
4.7		Výška ochranné strechy (kabíny)	h6	mm	2180	-
4.8		Výška v sede/v stojí	h7	mm	1110	-
4.12		Výška spojky	h10	mm	307	-
4.19		Celková dĺžka	l1	mm	3773	-
4.20		Dĺžka vrátane zadnej časti vidlíc	l2	mm	2623	-
4.21.1		Celková šírka	b1	mm	1210	-
4.22		Rozmery vidlice	s/e/l	mm	50 x 122 x 1150	
4.23		Nosič vidlíc, trieda pripojenia			3A	
4.24		Šírka nosiča vidlíc	b3	mm	1100	-
4.31		Svetlá výška s bremenom pod zdvíhacím zariadením	m1	mm	130	-
4.32		Svetlá výška v strede rázvoru kolies	m2	mm	185	-
4.34.1		Šírka pracovnej uličky (paleta 1000 x 1200 priečne)	Ast	mm	4114	-
4.34.2		Šírka pracovnej uličky (paleta 800 x 1200 pozdĺžne)	Ast	mm	4314	-
4.35	Polomer otáčania	Wa	mm	2428	-	
4.36	Najmenšia vzdialenosť bodu otáčania	b13	mm	838	-	
Výkonové údaje	5.1	Rýchlosť jazdy s bremenom/bez bremena		km/h	16 / 17	- / -
	5.2	Rýchlosť zdvihu s bremenom/bez bremena		m/s	0,42 / 0,5	- / -
	5.3	Rýchlosť spúšťania s bremenom/bez bremena		m/s	0,43 / 0,44	- / -
	5.5	Ťažná sila s bremenom/bez bremena		N	3030 / 3030	- / -
	5.6	Max. ťažná sila s bremenom/bez bremena		N	18100 / 18100	- / -
	5.7	Stúpavosť s bremenom/bez bremena		%	10 / 19	-
	5.8	Max. stúpavosť s bremenom/bez bremena		%	18 / 25	- / -
	5.9	Zrýchlenie s bremenom/bez bremena		s	6,5 / 6	- / -
	5.10	Prevádzková brzda			hydraulická	-

EL. motor/elektronika	6.1	Motor pojazdu, výkon S2 60 min.	kW	17	-
	6.2	Motor zdvihového mechanizmu, výkon pri S3	kW	26	-
	6.4	Napätie batérie/menovitá kapacita	V / Ah	80 / 280	-
	6.6.1	Spotreba energie podľa cyklu EN	kWh/h	11,43	-
	6.6.2	Ekvivalent CO2 podľa EN ISO 23308	kg/h0	6,2	-
	6.7	Výkon prekládky	t/h	217	-
	6.8.1	Spotreba energie pri max. výkone prekládky	kWh/h	9,86	-
Iné	8.1	Druh riadenia jazdy		AC	-
	10.1	Pracovný tlak pre prídavné zariadenie	bar	180	-
	10.2	Prúd oleja pre prídavné zariadenia	l/min	35	-
	10.7	Hladina akustického tlaku podľa normy EN12053	dB (A)	74	-

- Tento typový list podľa smernice VDI 2198 uvádza len technické hodnoty pre štandardné zariadenie. V prípade iných pneumatík, iných zdvíhacích zariadení, prídavných zariadení atď. môžu vzniknúť iné hodnoty

Príloha



Jungheinrich spol. s r. o.

Diaľničná cesta 17

SK-903 01 Senec

Tel. +420 2 49205811

Fax +420 2 49205812

info@jungheinrich.sk

www.jungheinrich.sk

Nemecké výrobné závody v Norderstedte,
Moosburgu a Landsbergu sú certifikované, ISO 9001
rovnako ako naše centrum originálnych ISO 14001
dielov v Kaltenkirchene.

Manipulačná technika Jungheinrich
zodpovedá európskym bezpečnostným
požiadavkám.



anton
BY JUNGHEINRICH