



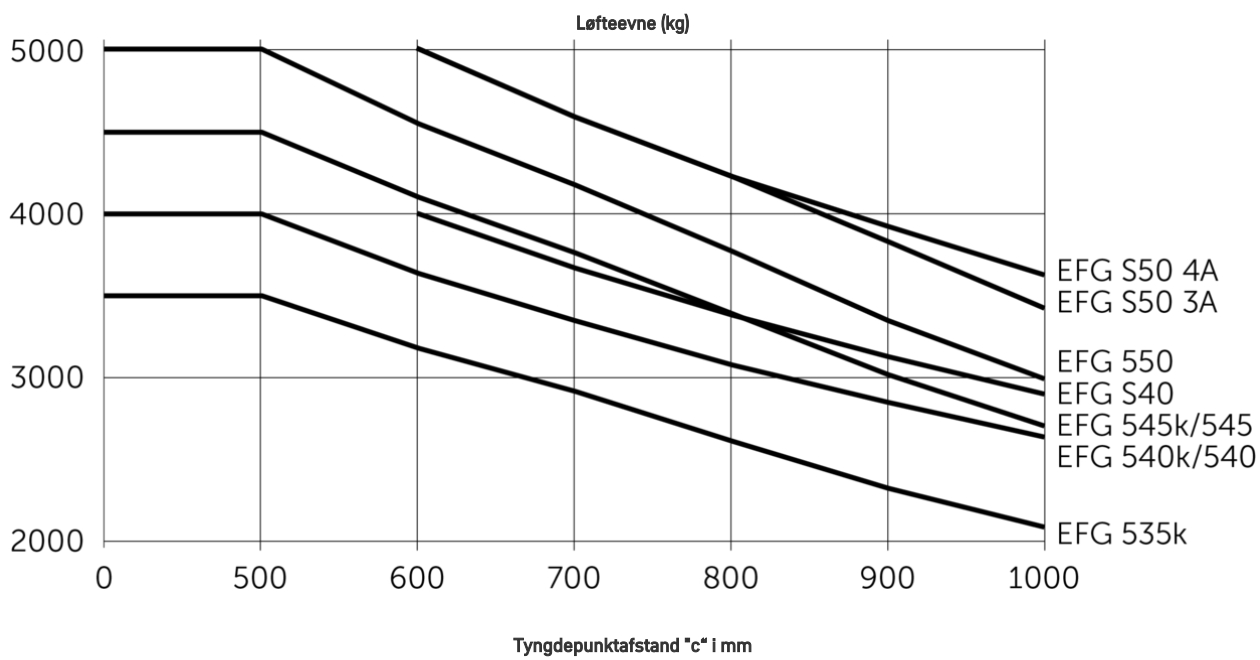
## Elektrisk firehjulet gaffeltruck

**EFG 535–S50**

Løftehøjde: 2480-7500 mm / Lasteevne: 3500-5000 kg



# EFG 535-S50





# EFG 535–S50

| EFG 535k  | Slagtilfælde (h3)   | Højde mast tilbagetrukket (h1) | Fri elevator (h2) | Højde mast forlænget (h4) | Mastens tiltning frem/tilbage |
|---|---|--------------------------------|-------------------|---------------------------|-------------------------------|
| Dobbelt mast ZT   | 2900 mm   | 2200 mm                        | 150 mm            | 3689 mm                   | 6 / 8 °                       |
|   | 3100 mm   | 2300 mm                        | 150 mm            | 3889 mm                   | 6 / 8 °                       |
|   | 3300 mm   | 2400 mm                        | 150 mm            | 4089 mm                   | 6 / 8 °                       |
|   | 3500 mm   | 2500 mm                        | 150 mm            | 4289 mm                   | 6 / 8 °                       |
|   | 3700 mm   | 2600 mm                        | 150 mm            | 4489 mm                   | 6 / 8 °                       |
|   | 4000 mm   | 2750 mm                        | 150 mm            | 4789 mm                   | 6 / 8 °                       |
|   | 4300 mm   | 2950 mm                        | 150 mm            | 5089 mm                   | 6 / 8 °                       |
|   | 4500 mm   | 3050 mm                        | 150 mm            | 5289 mm                   | 6 / 8 °                       |
| Dobbelt mast ZZ   | 3100 mm   | 2265 mm                        | 1496 mm           | 3669 mm                   | 6 / 8 °                       |
|   | 3300 mm   | 2365 mm                        | 1596 mm           | 3869 mm                   | 6 / 8 °                       |
|   | 3500 mm   | 2465 mm                        | 1696 mm           | 4069 mm                   | 6 / 8 °                       |
|   | 3700 mm   | 2565 mm                        | 1796 mm           | 4269 mm                   | 6 / 8 °                       |
|   | 4000 mm   | 2715 mm                        | 1946 mm           | 4469 mm                   | 6 / 8 °                       |
| Triple mast DZ  | 4400 mm   | 2165 mm                        | 1396 mm           | 5169 mm                   | 6 / 8 °                       |
|   | 4700 mm   | 2265 mm                        | 1496 mm           | 5469 mm                   | 6 / 8 °                       |
|   | 5000 mm   | 2365 mm                        | 1596 mm           | 5769 mm                   | 6 / 8 °                       |
|   | 5500 mm   | 2565 mm                        | 1796 mm           | 6269 mm                   | 6 / 5 °                       |
|   | 6000 mm   | 2765 mm                        | 1996 mm           | 6769 mm                   | 6 / 5 °                       |
|   | 6500 mm   | 2965 mm                        | 2196 mm           | 7269 mm                   | 6 / 5 °                       |
|   | 7000 mm   | 3165 mm                        | 2396 mm           | 7769 mm                   | 6 / 3 °                       |
|   | 7500 mm   | 3365 mm                        | 2596 mm           | 8269 mm                   | 6 / 3 °                       |
| EFG 540k, EFG 540, EFG 545k, EFG 545  | Slagtilfælde (h3)   | Højde mast tilbagetrukket (h1) | Fri elevator (h2) | Højde mast forlænget (h4) | Mastens tiltning frem/tilbage |
| Dobbelt mast ZT / Eget til integreret sideslid 3A med 6 ruller (ekstraudstyr) | 2750 mm   | 2165 mm                        | 150 mm            | 3608 mm                   | 6 / 8 °                       |
|   | 3000 mm   | 2290 mm                        | 150 mm            | 3858 mm                   | 6 / 8 °                       |
|   | 3100 mm   | 2348 mm                        | 150 mm            | 3958 mm                   | 6 / 8 °                       |
|   | 3300 mm   | 2440 mm                        | 150 mm            | 4158 mm                   | 6 / 8 °                       |
|   | 3500 mm   | 2548 mm                        | 150 mm            | 4358 mm                   | 6 / 8 °                       |
|   | 3700 mm   | 2640 mm                        | 150 mm            | 4558 mm                   | 6 / 8 °                       |
|   | 4000 mm   | 2795 mm                        | 150 mm            | 4858 mm                   | 6 / 8 °                       |
|   | 4300 mm   | 2940 mm                        | 150 mm            | 5158 mm                   | 6 / 8 °                       |
|   | 4500 mm   | 3040 mm                        | 150 mm            | 5358 mm                   | 6 / 8 °                       |
|   | 5000 mm   | 3290 mm                        | 150 mm            | 5858 mm                   | 6 / 8 °                       |
|   | 5500 mm   | 3540 mm                        | 150 mm            | 6358 mm                   | 6 / 5 °                       |
|   | 6000 mm   | 3790 mm                        | 150 mm            | 6858 mm                   | 6 / 5 °                       |
|   | 6500 mm   | 4040 mm                        | 150 mm            | 7358 mm                   | 6 / 5 °                       |
|   | Dobbelt mast ZT / Inklusive 3A gaffelvogn med 4 hjul (standard) | 2750 mm                        | 2165 mm           | 150 mm                    | 3465 mm                       |
| 3000 mm   |   | 2290 mm                        | 150 mm            | 3715 mm                   | 6 / 8 °                       |
| 3100 mm   |   | 2348 mm                        | 150 mm            | 3823 mm                   | 6 / 8 °                       |
| 3300 mm   |   | 2440 mm                        | 150 mm            | 4015 mm                   | 6 / 8 °                       |

|  |         |         |         |         |         |
|--|---------|---------|---------|---------|---------|
|  | 3500 mm | 2548 mm | 150 mm  | 4223 mm | 6 / 8 ° |
|  | 3700 mm | 2640 mm | 150 mm  | 4415 mm | 6 / 8 ° |
|  | 4000 mm | 2795 mm | 150 mm  | 4720 mm | 6 / 8 ° |
|  | 4300 mm | 2940 mm | 150 mm  | 5015 mm | 6 / 8 ° |
|  | 4500 mm | 3040 mm | 150 mm  | 5215 mm | 6 / 8 ° |
|  | 5000 mm | 3290 mm | 150 mm  | 5715 mm | 6 / 8 ° |
|  | 5500 mm | 3540 mm | 150 mm  | 6215 mm | 6 / 5 ° |
| Dobbelt mast ZZ / Egnet til integreret sideslid 3A med 6 ruller (ekstraudstyr) | 2775 mm | 2140 mm | 1332 mm | 3683 mm | 6 / 8 ° |
|  | 3142 mm | 2323 mm | 1415 mm | 4050 mm | 6 / 8 ° |
|  | 3342 mm | 2423 mm | 1515 mm | 4250 mm | 6 / 8 ° |
|  | 3542 mm | 2523 mm | 1615 mm | 4450 mm | 6 / 8 ° |
|  | 3675 mm | 2590 mm | 1682 mm | 4583 mm | 6 / 8 ° |
|  | 4035 mm | 2770 mm | 1862 mm | 4943 mm | 6 / 8 ° |
|  | 4395 mm | 2950 mm | 2042 mm | 5303 mm | 6 / 8 ° |
|  | 5095 mm | 3300 mm | 2392 mm | 6003 mm | 6 / 8 ° |
|  | 5524 mm | 3515 mm | 2607 mm | 6432 mm | 6 / 5 ° |
| Dobbelt mast ZZ / Inklusive 3A gaffelvogn med 4 hjul (standard)                | 2775 mm | 2140 mm | 1382 mm | 3533 mm | 6 / 8 ° |
|  | 3142 mm | 2323 mm | 1565 mm | 3900 mm | 6 / 8 ° |
|  | 3342 mm | 2423 mm | 1665 mm | 4100 mm | 6 / 8 ° |
|  | 3542 mm | 2523 mm | 1765 mm | 4300 mm | 6 / 8 ° |
|  | 3675 mm | 2590 mm | 1832 mm | 4433 mm | 6 / 8 ° |
|  | 4035 mm | 2770 mm | 2012 mm | 4793 mm | 6 / 8 ° |
|  | 4395 mm | 2950 mm | 2192 mm | 5153 mm | 6 / 8 ° |
|  | 5095 mm | 3300 mm | 2542 mm | 5853 mm | 6 / 8 ° |
|  | 5524 mm | 3515 mm | 2757 mm | 6282 mm | 6 / 5 ° |
| Triple mast DZ / Egnet til integreret sideslid 3A med 6 ruller (ekstraudstyr)  | 4150 mm | 2140 mm | 1232 mm | 5058 mm | 6 / 8 ° |
|  | 4400 mm | 2223 mm | 1315 mm | 5308 mm | 6 / 8 ° |
|  | 4700 mm | 2323 mm | 1415 mm | 5608 mm | 6 / 8 ° |
|  | 4850 mm | 2373 mm | 1465 mm | 5758 mm | 6 / 8 ° |
|  | 5000 mm | 2423 mm | 1515 mm | 5908 mm | 6 / 5 ° |
|  | 5300 mm | 2523 mm | 1765 mm | 6058 mm | 6 / 5 ° |
|  | 5500 mm | 2590 mm | 1682 mm | 6408 mm | 6 / 5 ° |
|  | 6000 mm | 2770 mm | 1862 mm | 6908 mm | 6 / 5 ° |
|  | 6500 mm | 2950 mm | 2042 mm | 7408 mm | 6 / 3 ° |
|  | 7000 mm | 3120 mm | 2212 mm | 7908 mm | 6 / 3 ° |
|  | 7500 mm | 3300 mm | 2392 mm | 8408 mm | 6 / 3 ° |
|  | 7500 mm | 3300 mm | 2392 mm | 8408 mm | 6 / 3 ° |
| Triple mast DZ / Inklusive 3A gaffelvogn med 4 hjul (standard)                 | 4150 mm | 2140 mm | 1382 mm | 4908 mm | 6 / 8 ° |
|  | 4400 mm | 2223 mm | 1465 mm | 5158 mm | 6 / 8 ° |
|  | 4700 mm | 2323 mm | 1565 mm | 5458 mm | 6 / 8 ° |
|  | 4850 mm | 2373 mm | 1615 mm | 5608 mm | 6 / 8 ° |
|  | 5000 mm | 2423 mm | 1665 mm | 5758 mm | 6 / 5 ° |
|  | 5300 mm | 2523 mm | 1765 mm | 6058 mm | 6 / 5 ° |
|  | 5500 mm | 2590 mm | 1832 mm | 6258 mm | 6 / 5 ° |
|  | 6000 mm | 2770 mm | 2012 mm | 6758 mm | 6 / 5 ° |
|  | 6500 mm | 2950 mm | 2170 mm | 7280 mm | 6 / 3 ° |
|  | 7000 mm | 3120 mm | 2350 mm | 7770 mm | 6 / 3 ° |
|  | 7500 mm | 3300 mm | 2490 mm | 8310 mm | 6 / 3 ° |

| EFG S40, EFG 550   | Slagtilfælde (h3) | Højde mast tilbagetrukket (h1) | Fri elevator (h2) | Højde mast forlænget (h4) | Mastens tiltning frem/tilbage |
|--|-------------------|--------------------------------|-------------------|---------------------------|-------------------------------|
| Dobbelt mast ZT / Inklusive 3A gaffelvogn med 6 hjul (standard) / Egned til integreret sideslid 3A med 6 ruller (ekstraudstyr) | 2750 mm           | 2165 mm                        | 150 mm            | 3608 mm                   | 6 / 8 °                       |
|  | 3000 mm           | 2290 mm                        | 150 mm            | 3858 mm                   | 6 / 8 °                       |
|  | 3100 mm           | 2348 mm                        | 150 mm            | 3958 mm                   | 6 / 8 °                       |
|  | 3300 mm           | 2440 mm                        | 150 mm            | 4158 mm                   | 6 / 8 °                       |
|  | 3500 mm           | 2548 mm                        | 150 mm            | 4358 mm                   | 6 / 8 °                       |
|  | 3700 mm           | 2640 mm                        | 150 mm            | 4558 mm                   | 6 / 8 °                       |
|  | 4000 mm           | 2795 mm                        | 150 mm            | 4858 mm                   | 6 / 8 °                       |
|  | 4300 mm           | 2940 mm                        | 150 mm            | 5158 mm                   | 6 / 8 °                       |
|  | 4500 mm           | 3040 mm                        | 150 mm            | 5358 mm                   | 6 / 8 °                       |
|  | 5000 mm           | 3290 mm                        | 150 mm            | 5858 mm                   | 6 / 8 °                       |
|  | 5500 mm           | 3540 mm                        | 150 mm            | 6358 mm                   | 6 / 5 °                       |
| Dobbelt mast ZZ / Inklusive 3A gaffelvogn med 6 hjul (standard) / Egned til integreret sideslid 3A med 6 ruller (ekstraudstyr) | 2775 mm           | 2140 mm                        | 1382 mm           | 3683 mm                   | 6 / 8 °                       |
|  | 3142 mm           | 2323 mm                        | 1415 mm           | 4050 mm                   | 6 / 8 °                       |
|  | 3342 mm           | 2423 mm                        | 1515 mm           | 4250 mm                   | 6 / 8 °                       |
|  | 3542 mm           | 2523 mm                        | 1615 mm           | 4450 mm                   | 6 / 8 °                       |
|  | 3675 mm           | 2590 mm                        | 1682 mm           | 4583 mm                   | 6 / 8 °                       |
|  | 4035 mm           | 2770 mm                        | 1862 mm           | 4943 mm                   | 6 / 8 °                       |
|  | 4395 mm           | 2950 mm                        | 2042 mm           | 5303 mm                   | 6 / 8 °                       |
|  | 5095 mm           | 3300 mm                        | 2392 mm           | 6003 mm                   | 6 / 8 °                       |
|  | 5524 mm           | 3515 mm                        | 2607 mm           | 6432 mm                   | 6 / 5 °                       |
| Triple mast DZ / Inklusive 3A gaffelvogn med 6 hjul (standard) / Egned til integreret sideslid 3A med 6 ruller (ekstraudstyr)  | 4150 mm           | 2140 mm                        | 1232 mm           | 5058 mm                   | 6 / 8 °                       |
|  | 4400 mm           | 2223 mm                        | 1315 mm           | 5308 mm                   | 6 / 8 °                       |
|  | 4850 mm           | 2373 mm                        | 1465 mm           | 5758 mm                   | 6 / 8 °                       |
|  | 5000 mm           | 2423 mm                        | 1515 mm           | 5908 mm                   | 6 / 5 °                       |
|  | 5300 mm           | 2523 mm                        | 1615 mm           | 6208 mm                   | 6 / 5 °                       |
|  | 5500 mm           | 2590 mm                        | 1682 mm           | 6408 mm                   | 6 / 5 °                       |
|  | 6000 mm           | 2770 mm                        | 1862 mm           | 6908 mm                   | 6 / 5 °                       |
|  | 6500 mm           | 2950 mm                        | 2042 mm           | 7408 mm                   | 6 / 3 °                       |
|  | 7000 mm           | 3120 mm                        | 2212 mm           | 7908 mm                   | 6 / 3 °                       |
| 7500 mm  | 3300 mm           | 2392 mm                        | 8408 mm           | 6 / 3 °                   |                               |
| EFG S50  | Slagtilfælde (h3) | Højde mast tilbagetrukket (h1) | Fri elevator (h2) | Højde mast forlænget (h4) | Mastens tiltning frem/tilbage |
| Dobbelt mast ZT / Inklusive 4A gaffelvogn med 6 hjul (standard)  | 2480 mm           | 2165 mm                        | 150 mm            | 3453 mm                   | 6 / 8 °                       |
|  | 2846 mm           | 2348 mm                        | 150 mm            | 3819 mm                   | 6 / 8 °                       |
|  | 3030 mm           | 2440 mm                        | 150 mm            | 4003 mm                   | 6 / 8 °                       |
|  | 3246 mm           | 2548 mm                        | 150 mm            | 4219 mm                   | 6 / 8 °                       |
|  | 3430 mm           | 2640 mm                        | 150 mm            | 4403 mm                   | 6 / 8 °                       |
|  | 3740 mm           | 2795 mm                        | 150 mm            | 4713 mm                   | 6 / 8 °                       |
|  | 4030 mm           | 2940 mm                        | 150 mm            | 5003 mm                   | 6 / 8 °                       |
|  | 4230 mm           | 3040 mm                        | 150 mm            | 5203 mm                   | 6 / 8 °                       |
|  | 4730 mm           | 3290 mm                        | 150 mm            | 5703 mm                   | 6 / 8 °                       |
|  | 5230 mm           | 3540 mm                        | 150 mm            | 6203 mm                   | 6 / 5 °                       |

|  |   |         |         |         |         |
|--|---|---------|---------|---------|---------|
| Dobbelt mast ZT / Velegnet til 3A gaffelvogn med 6 hjul (ekstraudstyr) / Egned til integreret sideshifter 4A med 6 hjul (option) | 2750 mm   | 2165 mm | 150 mm  | 3608 mm | 6 / 8 ° |
|  | 3000 mm   | 2290 mm | 150 mm  | 3858 mm | 6 / 8 ° |
|  | 3100 mm   | 2348 mm | 150 mm  | 3958 mm | 6 / 8 ° |
|  | 3300 mm   | 2440 mm | 150 mm  | 4158 mm | 6 / 8 ° |
|  | 3500 mm   | 2548 mm | 150 mm  | 4358 mm | 6 / 8 ° |
|  | 3700 mm   | 2640 mm | 150 mm  | 4558 mm | 6 / 8 ° |
|  | 4000 mm   | 2795 mm | 150 mm  | 4858 mm | 6 / 8 ° |
|  | 4300 mm   | 2940 mm | 150 mm  | 5158 mm | 6 / 8 ° |
|  | 4500 mm   | 3040 mm | 150 mm  | 5358 mm | 6 / 8 ° |
|  | 5000 mm   | 3290 mm | 150 mm  | 5858 mm | 6 / 8 ° |
|  | 5500 mm   | 3540 mm | 150 mm  | 6358 mm | 6 / 5 ° |
|  | Dobbelt mast ZZ / Inklusive 4A gaffelvogn med 6 hjul (standard) | 2570 mm | 2140 mm | 1117 mm | 3593 mm |
| 2932 mm  |   | 2323 mm | 1300 mm | 3955 mm | 6 / 8 ° |
| 3132 mm  |   | 2423 mm | 1400 mm | 4155 mm | 6 / 8 ° |
| 3332 mm  |   | 2523 mm | 1500 mm | 4355 mm | 6 / 8 ° |
| 3465 mm  |   | 2590 mm | 1567 mm | 4488 mm | 6 / 8 ° |
| 3825 mm  |   | 2770 mm | 1747 mm | 4848 mm | 6 / 8 ° |
| 4185 mm  |   | 2950 mm | 1927 mm | 5208 mm | 6 / 8 ° |
| 4885 mm  |   | 3300 mm | 2277 mm | 5908 mm | 6 / 8 ° |
| 5314 mm  |   | 3515 mm | 2492 mm | 6337 mm | 6 / 5 ° |
| Dobbelt mast ZZ / Velegnet til 3A gaffelvogn med 6 hjul (ekstraudstyr) / Egned til integreret sideshifter 4A med 6 hjul (option) |   | 2725 mm | 2140 mm | 1232 mm | 3633 mm |
|  | 3092 mm   | 2323 mm | 1415 mm | 4000 mm | 6 / 8 ° |
|  | 3292 mm   | 2423 mm | 1515 mm | 4200 mm | 6 / 8 ° |
|  | 3492 mm   | 2523 mm | 1615 mm | 4400 mm | 6 / 8 ° |
|  | 3625 mm   | 2590 mm | 1682 mm | 4533 mm | 6 / 8 ° |
|  | 3985 mm   | 2770 mm | 1862 mm | 4893 mm | 6 / 8 ° |
|  | 4345 mm   | 2950 mm | 2042 mm | 5253 mm | 6 / 8 ° |
|  | 5045 mm   | 3300 mm | 2392 mm | 5953 mm | 6 / 8 ° |
|  | 5474 mm   | 3515 mm | 2607 mm | 6382 mm | 6 / 5 ° |
|  | Triple mast DZ / Inklusive 4A gaffelvogn med 6 hjul (standard)  | 3875 mm | 2140 mm | 1117 mm | 4898 mm |
| 4120 mm  |   | 2223 mm | 1200 mm | 5143 mm | 6 / 8 ° |
| 4420 mm  |   | 2323 mm | 1300 mm | 5443 mm | 6 / 8 ° |
| 4720 mm  |   | 2423 mm | 1400 mm | 5743 mm | 6 / 8 ° |
| 5020 mm  |   | 2523 mm | 1500 mm | 6043 mm | 6 / 5 ° |
| 5220 mm  |   | 2590 mm | 1567 mm | 6243 mm | 6 / 5 ° |
| 5750 mm  |   | 2770 mm | 1747 mm | 6773 mm | 6 / 5 ° |
| 6280 mm  |   | 2950 mm | 1927 mm | 7303 mm | 6 / 5 ° |
| 6780 mm  |   | 3120 mm | 2097 mm | 7803 mm | 6 / 5 ° |
| 7320 mm  |   | 3300 mm | 2277 mm | 8343 mm | 6 / 5 ° |
| Triple mast DZ / Velegnet til 3A gaffelvogn med 6 hjul (ekstraudstyr) / Egned til integreret sideshifter 4A med 6 hjul (option)  | 4050 mm   | 2140 mm | 1232 mm | 4958 mm | 6 / 8 ° |
|  | 4300 mm   | 2223 mm | 1315 mm | 5208 mm | 6 / 8 ° |
|  | 4600 mm   | 2323 mm | 1415 mm | 5508 mm | 6 / 8 ° |
|  | 4900 mm   | 2423 mm | 1515 mm | 5808 mm | 6 / 8 ° |
|  | 5200 mm   | 2523 mm | 1615 mm | 6108 mm | 6 / 5 ° |
|  | 5400 mm   | 2590 mm | 1682 mm | 6308 mm | 6 / 5 ° |
|  | 5720 mm   | 2700 mm | 1792 mm | 6628 mm | 6 / 5 ° |
|  | 5930 mm   | 2770 mm | 1862 mm | 6838 mm | 6 / 5 ° |

|  |         |         |         |         |         |
|--|---------|---------|---------|---------|---------|
|  | 6460 mm | 2950 mm | 2042 mm | 7368 mm | 6 / 5 ° |
|  | 6960 mm | 3120 mm | 2212 mm | 7868 mm | 6 / 5 ° |
|  | 7500 mm | 3300 mm | 2392 mm | 8408 mm | 6 / 5 ° |

## VDI bord

|              |   | Jungheinrich                              |                               |                 |                 |             |               |              |              |                 |                 |
|--------------|---|---|-------------------------------|-----------------|-----------------|-------------|---------------|--------------|--------------|-----------------|-----------------|
| Kendetegn    | 1.1                                       | Producent (kort navn)                     |                               |                 |                 |             |               |              |              |                 |                 |
|              | 1.2                                       | Producentens typebetegnelse               | EFG 535k                      | EFG 540k        | EFG 540         | EFG S40     | EFG 545k      | EFG 545      | EFG 550      | EFG S50         |                 |
|              | 1.3                                       | Drev                                      | Elektrisk                     |                 |                 |             |               |              |              |                 |                 |
|              | 1.4                                       | Betjening                                 | Sæde                          |                 |                 |             |               |              |              |                 |                 |
|              | 1.5                                       | Kapacitet / belastning                    | Q kg                          | 3500            | 4000            |             |               | 4500         |              | 4990            | 5000            |
|              | 1.6                                       | Lasttyngdepunktsafstand                   | c mm                          | 500             |                 |             | 600           | 500          |              |                 | 600             |
|              | 1.8                                       | Lastafstand                               | x mm                          | 519             | 532             |             |               |              |              |                 | 547             |
|              | 1.9                                       | Akselafstand                              | y mm                          | 1856            |                 | 2000        | 2080          | 1856         | 2000         |                 | 2080            |
|              | Vægt                                      | 2.1.1                                     | Egenvægt (inkl. batteri)      | kg              | 5968            | 6711        | 6701          | 7143         | 7153         | 7143            | 7592            |
| 2.2          |   | Akselbelastning med last for/bag          | kg                            | 8521 / 947      | 9752 / 959      | 9726 / 975  | 9992 / 1151   | 10575 / 1078 | 10468 / 1160 | 11434 / 1158    | 11677 / 1359    |
| 2.3          |   | Akselbelastning uden last for/bag         | kg                            | 3097 / 2871     | 3536 / 3175     | 3706 / 2995 | 3858 / 3285   | 3626 / 3527  | 3744 / 3399  | 3836 / 3756     | 3932 / 4104     |
| Hjul/chassis | 3.1                                       | Dæk                                       | Superelastik (SE)             |                 |                 |             |               |              |              |                 |                 |
|              | 3.2                                       | Dækstørrelse, foran                       | 250-15                        |                 |                 | 28x12,5-15  | 28 x 12, 5-15 |              |              |                 |                 |
|              | 3.3                                       | Dækstørrelse, bag                         | 21 x 8-9                      |                 |                 | 23x10-12    | 21 x 8-9      |              |              | 23x10-12        |                 |
|              | 3.5                                       | Hjul, nummer foran / bag (x = drevet)     | 2x/2                          |                 |                 |             |               |              |              |                 |                 |
|              | 3.6                                       | Sporvidde, for                            | b10 mm                        | 1115            |                 |             | 1155          |              |              |                 |                 |
|              | 3.7                                       | Sporvidde, bag                            | b11 mm                        | 950             |                 |             | 1200          | 950          |              | 1200            |                 |
|              | Basismål                                  | 4.1                                       | Mastens tiltning frem/tilbage | a/β °           | 6 / 8           |             |               |              |              |                 |                 |
| 4.2          |   | Højde mast tilbagetrukket (h1)            | h1 mm                         | 2300            | 2290            |             |               |              |              | 2440            |                 |
| 4.3          |   | Fri elevator (h2)                         | h2 mm                         | 150             |                 |             |               |              |              |                 |                 |
| 4.4          |   | Slagtilfælde (h3)                         | h3 mm                         | 3100            | 3000            |             |               |              |              | 3030            |                 |
| 4.5          |   | Højde mast forlænget (h4)                 | h4 mm                         | 3889            | 3715            |             | 3858          | 3715         |              | 3858            | 4003            |
| 4.7          |   | Højde af beskyttende tag (kabine)         | h6 mm                         | 2365            |                 |             | 2350          |              |              |                 |                 |
| 4.8          |   | Sædehøjde / ståhøjde                      | h7 mm                         | 1313            |                 |             | 1303          |              |              |                 |                 |
| 4.12         |   | Anhængertrækkrogens højde                 | h10 mm                        | 396             |                 |             |               |              |              |                 |                 |
| 4.12.1       |   | 2. Anhængertrækkrogens højde              | mm                            | 566             |                 |             |               |              |              |                 |                 |
| 4.19         |   | Samlet længde                             | l1 mm                         | 3805            | 3818            | 3962        | 4102          | 3818         | 3962         |                 | 4102            |
| 4.20         |   | Længde inkl. gaffelbagside                | l2 mm                         | 2655            | 2668            | 2812        | 2952          | 2668         | 2812         |                 | 2952            |
| 4.21.1       |   | Samlet bredde                             | b1 mm                         | 1340            |                 |             | 1450          |              |              |                 |                 |
| 4.22         |   | Fork dimensioner                          | s/<br>e/l mm                  | 45 x 125 x 1150 | 50 x 125 x 1150 |             |               |              |              | 50 x 150 x 1150 | 60 x 150 x 1150 |
| 4.23         |   | Gaffeltruck-forbindelsesklasse            |                               | 3A              |                 |             |               |              |              |                 | 4A              |
| 4.24         |   | Gaffelslædebredde                         | b3 mm                         | 1120            | 1260            |             |               |              |              |                 |                 |
| 4.31         |   | Frihøjde til gulvet med last under masten | m1 mm                         | 143             | 179             |             | 166           |              |              |                 |                 |
| 4.32         |   | Frihøjde til gulvet mellem akster         | m2 mm                         | 150             |                 |             |               |              |              |                 |                 |
| 4.34.1       |   | Arbejdsbredde (pall 1000 x 1200 på tværs) | Ast mm                        | 4003            | 4092            | 4222        | 4412          | 4092         | 4222         |                 | 4427            |
| 4.34.2       | Arbejdsbredde (pall 800x1200 langsgående) | Ast mm                                    | 4203                          | 4292            | 4422            | 4612        | 4292          | 4422         |              | 4627            |                 |
| 4.35         | Venderadius                               | Wa mm                                     | 2284                          | 2360            | 2490            | 2680        | 2360          | 2490         |              | 2680            |                 |
| 4.36         | Mindste omdrejningspunkt afstand          | b13 mm                                    | 660                           |                 | 721             | 673         | 660           | 721          |              | 673             |                 |

|   |  |   |  |                                    |                               |                               |                           |                           |                           |                           |                           |
|---|--|---|--|------------------------------------|-------------------------------|-------------------------------|---------------------------|---------------------------|---------------------------|---------------------------|---------------------------|
| Ydelsesdata   | 5.1  | Kørehastighed med/uden last (Efficiency   drivePLUS)          | km/h   | 14 / 17   16 / 16                  | 13 / 16   16 / 16             |                               | 13 / 16   15 / 16         | 13 / 16   16 / 16         | 12 / 15   15 / 16         |                           |                           |
|   | 5.2  | Løftehastighed med/uden last (Efficiency   liftPLUS)          | m/s  | 0,36 / 0,5   0,42 / 0,55           | 0,28 / 0,37   0,33 / 0,44     |                               |                           |                           |                           | 0,28 / 0,37   0,31 / 0,44 |                           |
|   | 5.3  | Sænkehastighed med/uden last (Efficiency   liftPLUS)          | m/s  | 0,56 / 0,56   0,56 / 0,56          | 0,55 / 0,5   0,55 / 0,5       |                               |                           |                           |                           |                           |                           |
|   | 5.5  | Trækraft med/uden last (Efficiency   drivePLUS)               | N  | 5300 / 5800   5300 / 5800          | 5100 / 5600   5100 / 5600     | 4900 / 5500   4900 / 5500     |                           |                           | 4800 / 5400   4800 / 5400 | 4700 / 5300   4700 / 5300 |                           |
|   | 5.6  | Maks. trækraft med/uden last (Efficiency   drivePLUS)         | N  | 17100 / 17100   17100 / 17100      | 17700 / 17700   17700 / 17700 | 18200 / 18200   18200 / 18200 |                           |                           |                           |                           |                           |
|   | 5.7  | Stigeevne med/uden last (Efficiency   drivePLUS)              | %  | 10,2 / 16,7   11,5 / 19            | 9,3 / 15,4   10,8 / 17,7      | 8,1 / 13,5   9,4 / 15,8       |                           |                           | 7,5 / 13,5   8,8 / 15,8   | 7,1 / 12,7   8,4 / 15     |                           |
|   | 5.8  | Maks. stigeevne med/uden last (Efficiency   drivePLUS)        | %  | 18,3 / 29   19,1 / 31,1            | 17 / 26,9   17,2 / 28,6       | 17 / 27   17,3 / 28,6         | 16,5 / 25,7   16,6 / 27,1 | 15,9 / 25,7   15,8 / 27,1 | 16 / 25,7   15,9 / 27,1   | 14,9 / 24,5   14,4 / 25,6 | 14,4 / 23,2   13,7 / 24,1 |
|   | 5.9  | Accelerationstid med/uden last (Efficiency   drivePLUS)       | s  | 7,7 / 7   7 / 6,7                  | 8 / 7,2   7 / 6,7             | 8,1 / 7,3   7,1 / 6,8         | 8,2 / 7,3   7,1 / 6,8     |                           | 8,4 / 7,4   7,2 / 6,8     |                           |                           |
|   | 5.10   | Driftsbremse  |  | Friktionsbremse (mekanisk betjent) |                               |                               |                           |                           |                           |                           |                           |
|   | Elmotor/elektronik   | 6.1   | Køremotor, effekt S2 60 min (Efficiency   drivePLUS) | kW                                 | 14,5   18                     |                               |                           |                           |                           |                           |                           |
| 6.2   |  | Løftemotor, effekt ved S3 (Efficiency   liftPLUS)             | kW   | 20   24                            |                               |                               |                           |                           |                           |                           |                           |
| 6.3   |  | Batteri iht. DIN 43531/35/36                                  |  | DIN 43536 A                        |                               |                               |                           |                           |                           |                           |                           |
| 6.4   |  | Batterispænding/nominal kapacitet                             | V / Ah   | 80 / 775                           | 80 / 930                      | 80 / 775                      | 80 / 930                  |                           |                           |                           |                           |
| 6.5   |  | Batterivægt   | kg   | 1863                               | 2178                          | 1863                          | 2178                      |                           |                           |                           |                           |
| 6.6.1   |  | Energiforbrug iht. EN-cyklus (Efficiency   PLUS)              | kWh/h  | 6,6   6,6                          | 7   7,1                       | 7,2   7,3                     | 7,6   7,8                 | 8   8                     | 8,7   8,7                 |                           |                           |
| 6.6.2   |  | CO2-ækvivalent i henhold til EN ISO 23308 (Efficiency   PLUS) | kg/h0  | 3,6   3,6                          | 3,8   3,8                     | 3,9   3,9                     | 4,1   4,2                 | 4,3   4,3                 | 4,7   4,7                 |                           |                           |
| 6.7   |  | Omlæsningsydelse (Efficiency   PLUS)                          | t/h  | 205   218                          | 232   242                     | 227   238                     | 247   259                 | 264   284                 | 266   290                 |                           |                           |
| 6.8   | Energi effektivitet i forhold til VDI 2198 (Efficiency   PLUS) | t/kWh   | 22,6   22  | 24,7   23,3                        | 23,2   22,2                   | 26,3   24                     | 26,9   26,1               | 26,6   26,2               |                           |                           |                           |
| Andet   | 8.1  | Type kørekontrol  |  | Impuls/AC                          |                               |                               |                           |                           |                           |                           |                           |
|   | 10.1   | Arbejdstryk for påbygningsaggregat                            | bar  | 200                                |                               |                               |                           |                           |                           |                           |                           |
|   | 10.2   | Oliestrøm for påbygningsaggregater                            | l/min  | 30                                 |                               |                               |                           |                           |                           |                           |                           |
|   | 10.7   | Støjniveau iht. EN12053                                       | dB (A)   | 69                                 |                               |                               |                           |                           |                           |                           |                           |
|   | 10.8   | Trækstang, type / type DIN                                    |  | DIN 15170 H                        |                               |                               |                           |                           |                           |                           |                           |
| - Dette typeblad iht. VDI-direktiv 2198 nævner kun de tekniske værdier for standardtrucken. Afvigende dæktyper, andre master, tillægsanordninger, osv. kan resultere i andre værdier. |  |   |  |                                    |                               |                               |                           |                           |                           |                           |                           |

- 6.6.1: 45 EN-cykler/t

- VDI-nr. 6.7: PLUS refererer til ydelsespakken drive&liftPLUS

- VDI-nr. 6.8.1: PLUS refererer til ydelsespakken drive&liftPLUS

Jungheinrich Danmark A/S

Øst: Park Allé 350 C, 1 sal, 2605 Brøndby

Vest: Vrødingvej 5, 8700 Horsens

Telefon 8987 4800

kontakt@jungheinrich.dk

www.jungheinrich.dk

Vores fabrikker i Norderstedt, Moosburg og  
Landsberg, samt vores reservedelscenter i  
KaltenKirchen, er certificeret. ISO 9001  
ISO 14001

Jungheinrich truck opfylder de europæiske  
sikkerhedskrav.



**JUNGHEINRICH**