



## Akumulatorowy podnośnikowy wózek widłowy

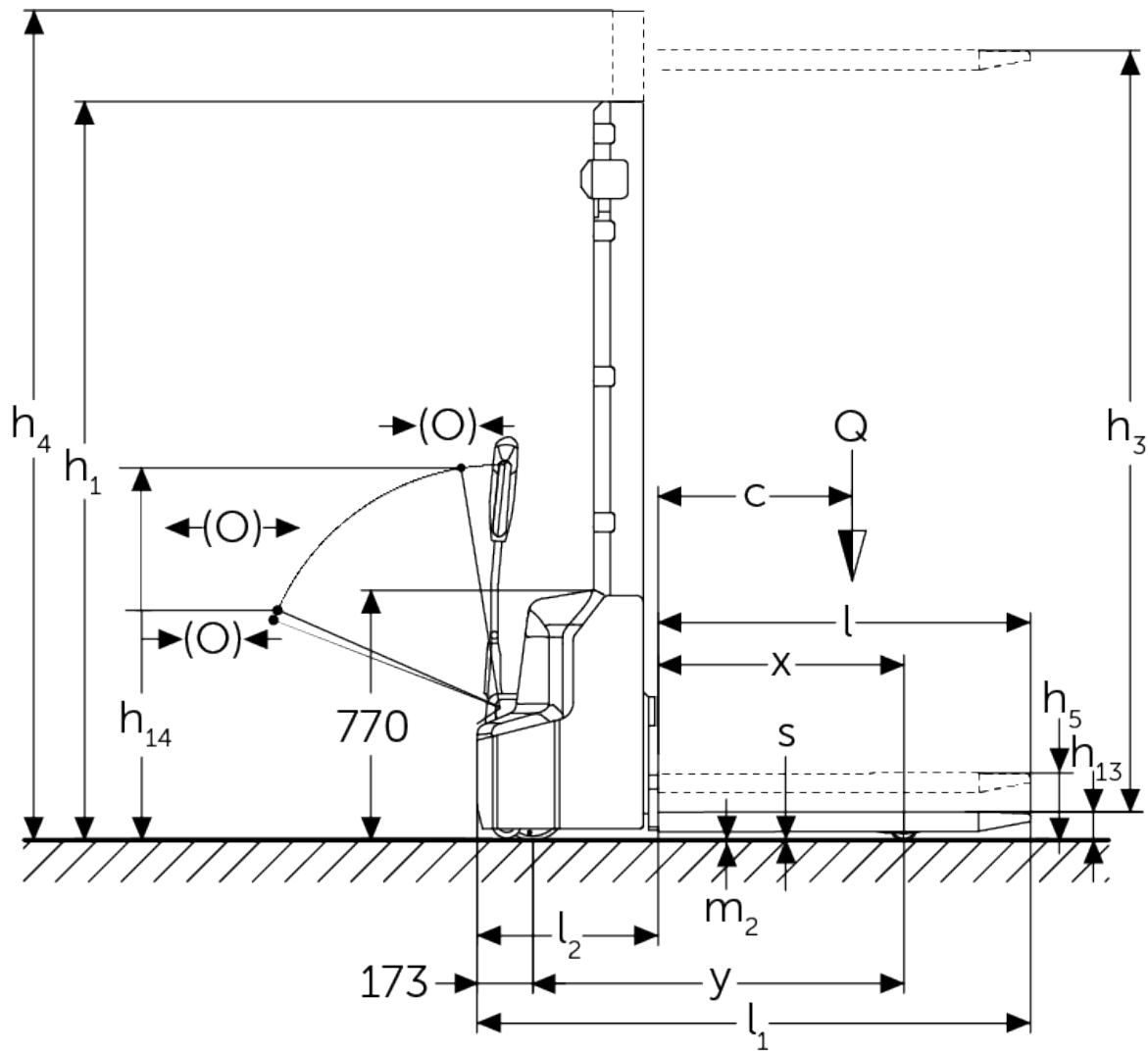
**AMC 12z**

Wysokość podnoszenia: 2814-3514 mm / Udźwig: 1200 kg

**LI-ION**  
technology

**JUNGHENRICH**

# AMC 12z



## Dane techniczne według VDI

			Inne (OEM)	
			AMC 12z (280ZT)	AMC 12z (350ZT)
Właściwości	1.1	Producent (nazwa skrócona)		
	1.2	Typ		
	1.3	Napęd		akumulatorowy
	1.4	Obsługa wózka z pozycji operatora		operator idący
	1.5	Udźwig / ładunek	Q kg	1200
	1.5.1	Udźwig nominalny / ładunek na maszcie	Q kg	1200
	1.5.2	Udźwig nominalny / ładunek na ramionach podporowych	Q kg	1200
	1.6	Odległość środka ciężkości ładunku od czoła widel	c mm	600
	1.8	Odległość czoła widel od osi kół	x mm	752
1.9	Rozstaw osi kół	y mm	1181	
Ciężary	2.1.1	Masa własna (wraz z akumulatorem)	kg	640   670
	2.2	Nacisk na oś z ładunkiem przód / tył	kg	670 / 1200
	2.3	Nacisk na oś bez ładunku przód / tył	kg	485 / 185
Koła / układ jezdny	3.4	Koła dodatkowe		100x50
	3.6	Rozstaw kół, przód	b10 mm	550
Wymiary	4.2	Wysokość masztu w stanie złożonym (h1)	h1 mm	1970   2320
	4.4	Wysokość podnoszenia (h3)	h3 mm	2814   3514
	4.5	Wysokość masztu w stanie wysuniętym (h4)	h4 mm	3377   4077
	4.6	Wysokość podnoszenia początkowego	h5 mm	120
	4.9	Min./maks. wysokość dyszla w pozycji podczas jazdy	h14 mm	710 / 1150
	4.15	Wysokość opuszczonych widel	h13 mm	86
	4.19	Długość całkowita	l1 mm	1752
	4.20	Długość korpusu wózka	l2 mm	602
	4.21.1	Szerokość całkowita	b1 mm	800
	4.22	Wymiary widel	s/e/ l mm	60 x 180 x 1150
	4.25	Zewnętrzny rozstaw widel	b5 mm	570
	4.32	Prześwit pomiędzy osiami kół	m2 mm	24
	4.34.1	Szerokość korytarza roboczego (paleta 1000 × 1200 poprzecznie)	Ast mm	2234
4.34.2	Szerokość korytarza roboczego (paleta 800x1200 wzdłuż)	Ast mm	2185	
4.35	Promień skrętu	Wa mm	1384	
Osiągi	5.1	Prędkość jazdy z ładunkiem / bez ładunku	km/h	4,2 / 4,5
	5.2	Prędkość podnoszenia z ładunkiem / bez ładunku	m/s	0,11 / 0,16
	5.3	Prędkość opuszczania z ładunkiem / bez ładunku	m/s	0,13 / 0,11
	5.7	Zdolność pokonywania wzniesień z ładunkiem / bez ładunku	%	5 / 10
	5.10	Hamulec roboczy		elektromagnetyczny

Silniki	6.1	Silnik jazdy, S2 60 min	kW	0,65
	6.2	Silnik podnoszenia, S3	kW	2,2
	6.3	Akumulator wg DIN 43531 / 35 / 36		brak
	6.4	Pojemność akumulatora (znamionowa)	V / Ah	24 / 60
	6.5	Masa akumulatora	kg	17
	6.6	Zużycie energii wg cyklu VDI	kWh/h	0,66
Inne	8.1	Rodzaj sterowania jazdą		Impuls / DC
	10.7	Poziom ciśnienia akustycznego wg EN12053	dB (A)	70
<p>- Niniejsza karta katalogowa zgodnie z wytycznymi VDI 2198 zawiera jedynie parametry wózka standardowego. W przypadku zastosowania innego ogumienia, innych masztów, osprzętu itp. parametry te mogą ulec zmianie.</p>				

Jungheinrich Polska Sp. z o.o.

ul. Świerkowa 3, Bronisze k. Warszawy

05-850 Ożarów Mazowiecki

PL1130082801

telefon +48 22 332 88 00

fax +48 22 332 88 01

infolinia 0801 300 801

info@jungheinrich.pl

www.jungheinrich.pl

Niemieckie zakłady produkcyjne w  
Norderstedt, Moosburgu i Landsbergu oraz  
nasze Centrum Części Zamiennych w  
Keltenkirchen posiadają certyfikaty ISO.

ISO 9001  
ISO 14001

Wózki jezdniowe firmy Jungheinrich  
spełniają europejskie wymogi  
bezpieczeństwa.



 **JUNGHEINRICH**

The Jungheinrich logo, featuring a red upward-pointing arrow above the word 'JUNGHEINRICH' in a bold, black, sans-serif font.