



## Ciągnik akumulatorowy EZS 350

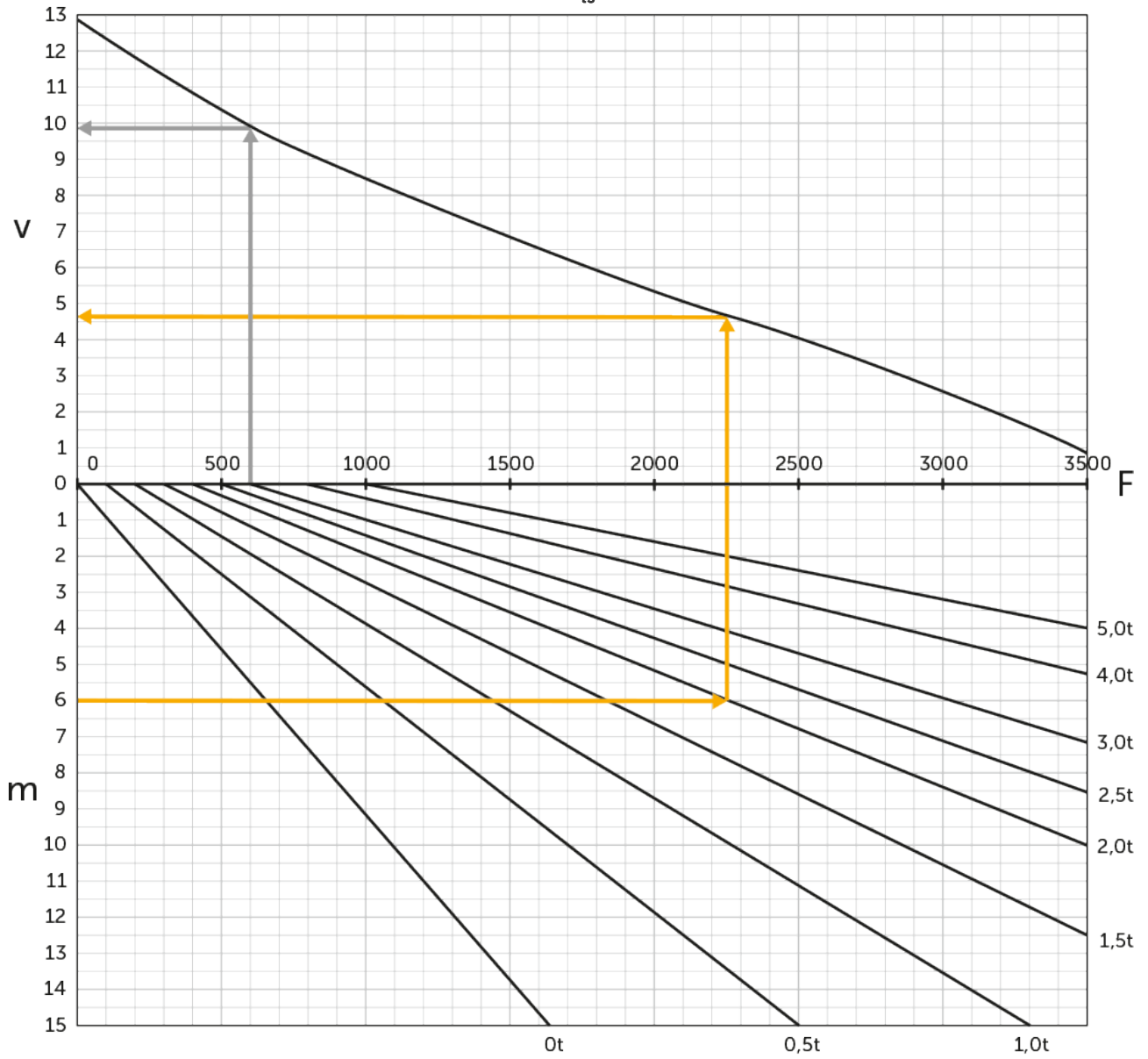
Masa całkowita przyczepy: 5000 kg



# EZS 350



Siła ciągu



v=prędkość [km/h], m=wzniesienie [%], F=siła ciągu [N]

## Dane techniczne według VDI

		Jungheinrich						
		EZS 350 L Std	EZS 350 L Komfort	EZS 350 XL Std	EZS 350 XL Komfort			
Właściwości	1.1	Producent (nazwa skrócona)						
	1.2	Typ						
	1.3	Napęd	akumulatorowy					
	1.4	Obsługa wózka z pozycji operatora	operator stojący					
	1.5.3	Masa całkowita przyczepy	Q	kg				
1.7	Znamionowa siła ciągu	N	1000					
1.9	Rozstaw osi kół	y	mm	980	1030	1098	1148	
Ciężary	2.1.1	Masa własna (wraz z akumulatorem)	kg	996	1006	1091	1101	
	2.3	Nacisk na oś bez ładunku przód / tył	kg	505 / 491	510 / 496	565 / 526	570 / 531	
Kola / układ jezdny	3.1	Ogumienie	Poliuretan / superelastyczne					
	3.2	Wymiary kół, przód	ø230 x 77					
	3.3	Wymiary kół, tył	ø250 x 80					
	3.5	Liczba kół przód / tył (x = napęd)	1x/2					
	3.7	Rozstaw kół, tył	b11	mm	680			
Wymiary	4.8	Wysokość fotela	h7	mm	135			
	4.9	Min./maks. wysokość dyszla w pozycji podczas jazdy	h14	mm	1320			
	4.12	Wysokość zaczepu	h10	mm	158			
	4.19	Długość całkowita	l1	mm	1390	1440	1508	1558
	4.21.1	Szerokość całkowita	b1	mm	810			
	4.32	Prześwit pomiędzy osiami kół	m2	mm	50			
	4.35	Promień skrętu	Wa	mm	1210	1260	1328	1378
Osiągi	5.1	Prędkość jazdy z ładunkiem / bez ładunku	km/h	8 / 12,5				
	5.1.1	Prędkość jazdy do tyłu z/bez ładunku	km/h	6 / 6				
	5.5	Siła ciągu z ładunkiem / bez ładunku	N	1000 / 1000				
	5.6	Maks. siła ciągu z ładunkiem / bez ładunku	N	3700 / 3700				
	5.10	Hamulec roboczy	elektromagnetyczny / rekuperacyjny					
Silniki	6.1	Silnik jazdy, S2 60 min	kW	2,8				
	6.4	Pojemność akumulatora (znamionowa)	V / Ah	24 / 465		24 / 620		
	6.5	Masa akumulatora	kg	370		470		
	6.6.1	Zużycie energii wg cyklu EN16796	kWh/h	1,15				
	6.6.2	Równoważnik CO2 zgodnie z normą EN ISO 23308	kg/h0	0,6				

Inne	8.1	Rodzaj sterowania jazdą		AC SpeedControl
	10.7	Poziom ciśnienia akustycznego wg EN12053	dB (A)	66
- Niniejsza karta katalogowa zgodnie z wytycznymi VDI 2198 zawiera jedynie parametry wózka standardowego. W przypadku zastosowania innego ogumienia, innych masztów, osprzętu itp. parametry te mogą ulec zmianie.				

- Nr VDI 4.9: wysokość dotyczy wersji z jetPILOT
- Nr VDI 4.12: wartość dla wysokości zaczepu dotyczy pojedynczego zaczepu. Dostępne są inne wysokości zaczepu.
- Nr VDI 4.19: ponieważ dostępne są różne systemy zaczepów, dane dotyczą długości całkowitej wraz z pojedynczym zaczepem.
- Nr VDI 5.1: patrz wykres uciążu.
- Nr VDI 5.5: ta wartość to znamionowa siła ciągu.
- Nr VDI 5.6: patrz wykres uciążu.

Jungheinrich Polska Sp. z o.o.

ul. Świerkowa 3, Bronisze k. Warszawy

05-850 Ożarów Mazowiecki

PL1130082801

telefon +48 22 332 88 00

fax +48 22 332 88 01

infolinia 0801 300 801

info@jungheinrich.pl

www.jungheinrich.pl

Niemieckie zakłady produkcyjne w  
Norderstedt, Moosburgu i Landsbergu oraz  
nasze Centrum Części Zamiennych w  
Keltenkirchen posiadają certyfikaty ISO.

ISO 9001  
ISO 14001

Wózki jezdniowe firmy Jungheinrich  
spełniają europejskie wymogi  
bezpieczeństwa.



**JUNGHEINRICH**