



Ηλεκτροκίνητο παλετοφόρο μηχανήμα πεζού χειριστή

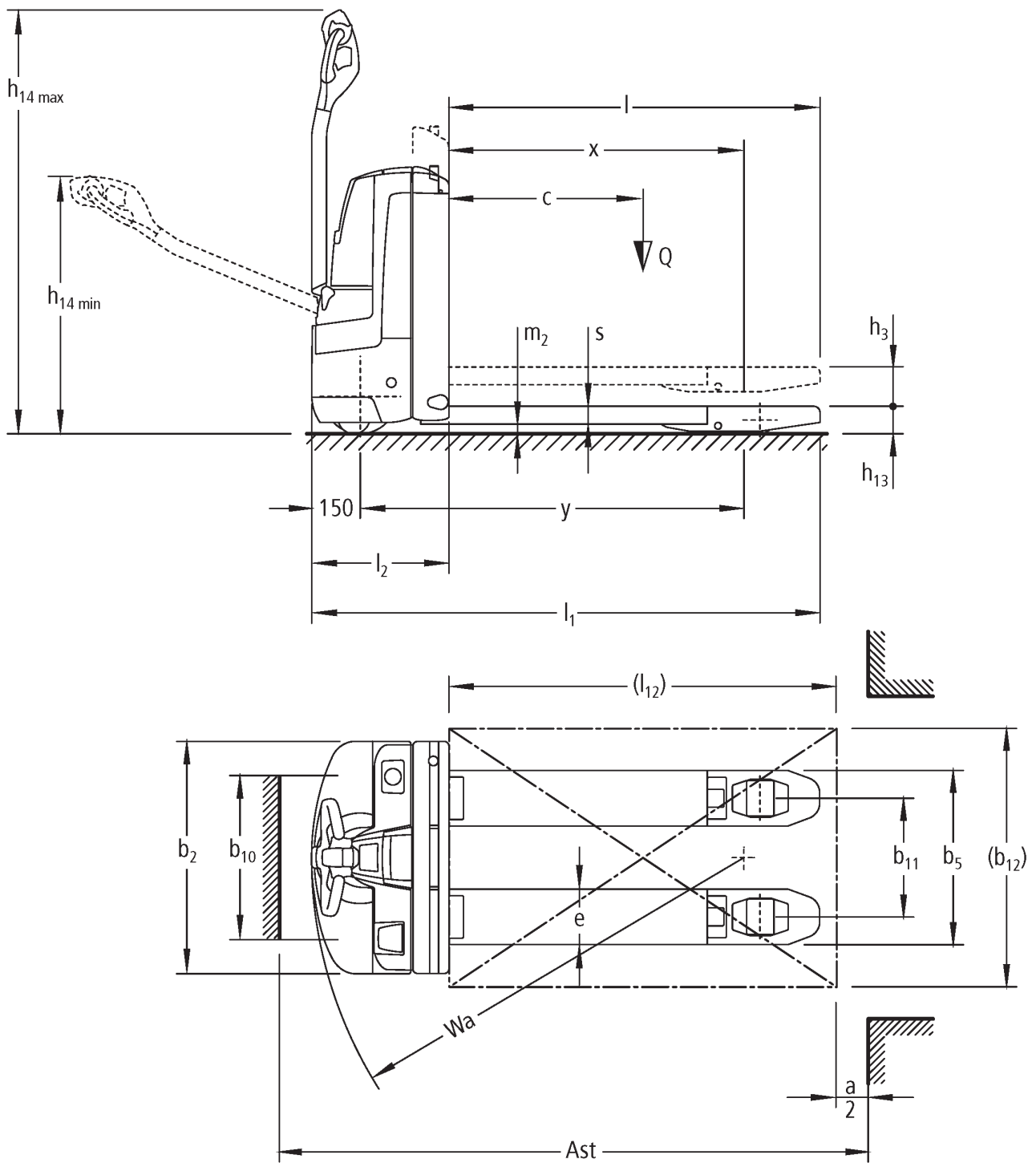
EJE 114i-118i

ύψος ανύψωσης: 122 mm / Φέρουσα ικανότητα: 1400-1800 kg

LI-ION
technology

JUNGHEINRICH

EJE 114i-118i



πίνακας VDI

		Jungheinrich				
		EJE 114i	EJE 116i	EJE 118i		
σημάδι	1.1	Κατασκευαστής (μικρό όνομα)				
	1.2	Σήμα τύπου του κατασκευαστή				
	1.3	Μηχανισμός κίνησης	Ηλεκτρο-			
	1.4	Χειρισμός	με πεζό χειριστή			
	1.5	φέρουσα ικανότητα / φορτίο	Q kg	1400	1600	1800
	1.6	Απόσταση κέντρου βάρους φορτίου	c mm	600		
	1.8	Απόσταση φορτίου	x mm	908		
	1.9	Μεταξόνιο	y mm	1182		
βάρη	2.1.1	Ίδιο βάρος (με μπαταρία)	kg	280		
	2.2	Φορτίο άξονα με φορτίο μπροστά/πίσω	kg	560 / 1120	600 / 1280	660 / 1420
	2.3	Φορτίο άξονα χωρίς φορτίο μπροστά/πίσω	kg	220 / 60		
Τροχοί/Πλαίσιο	3.1	Ελαστικά	Πολυουρεθάνη (PU)			
	3.2	Μέγεθος ελαστικών, μπροστά	Ø 230 x 70			
	3.3	Μέγεθος ελαστικών, πίσω	Ø 85 x 95 / 82 x 70 / 82 x 35			
	3.4	Πρόσθετοι τροχοί	Ø 100 x 40			
	3.5	Τροχοί, αριθμός μπροστά / πίσω (* = καθοδηγούμενοι)	1x +2/2 oder 4			
	3.6	Μετατρόχιο, μπροστά	b10 mm	510		
	3.7	Μετατρόχιο, πίσω	b11 mm	363		
Βασικές διαστάσεις	4.4	Ανύψωση (h3)	h3 mm	122		
	4.9	Ύψος λαβής βραχίονα χειρισμού στη θέση οδήγησης ελάχ./μέγ.	h14 mm	750 / 1237		
	4.15	Ύψος σε κατεβασμένη θέση	h13 mm	85		
	4.19	Συνολικό μήκος	l1 mm	1566		
	4.20	Μήκος, συμπεριλαμβανομένου του πίσω μέρους περόνης	l2 mm	416		
	4.21.1	Συνολικό πλάτος	b1 mm	720		
	4.22	διαστάσεις διχαλών περόνης	s/e/ l mm	55 x 150 x 1150		
	4.25	Εξωτερική απόσταση περονών	b5 mm	513		
	4.32	Απόσταση από το έδαφος έως το κέντρο του μεταξόνιου	m2 mm	30		
	4.34.1	Πλάτος εργασίας (παλέτα 1000 x 1200 σταυρωτά)	Ast mm	2170		
	4.34.2	Πλάτος εργασίας (παλέτα 800x1200 κατά μήκος)	Ast mm	2058		
4.35	Ακτίνα στροφής	Wa mm	1363			
Δεδομένα ισχύος	5.1	Ταχύτητα οδήγησης με/χωρίς φορτίο	km/h	5 / 5	6 / 6	
	5.2	Ταχύτητα ανύψωσης με/χωρίς φορτίο	m/s	0,03 / 0,03	0,04 / 0,04	
	5.3	Ταχύτητα κατεβάσματος με/χωρίς φορτίο	m/s	0,05 / 0,04		
	5.8	Μέγ. ικανότητα αναρρίχησης με/χωρίς φορτίο	%	8 / 20		6 / 20
	5.10	Ποδόφρενο	με ανάκτηση ενέργειας			

Ηλεκτρικό μιστέρ / Ηλεκτρονικά	6.1	Κινητήρας οδήγησης, ισχύς S2 60 min	kW	0,9	1,1	
	6.2	Κινητήρας ανύψωσης, ισχύς με S3	kW	1,2		
	6.3	Μπαταρία κατά DIN 43531/35/36		B		
	6.4	Τάση μπαταρίας / Ονομαστική χωρητικότητα	V / Ah	25,7 / 40		
	6.5	Βάρος μπαταρίας	kg	15		
	6.6	Κατανάλωση ενέργειας βάσει κύκλου VDI	kWh/h	0		
	6.6.1	Κατανάλωση ενέργειας βάσει κύκλου EN	kWh/h	0,32	0,31	0,29
	6.6.2	Ισοδύναμο CO2 σύμφωνα με το πρότυπο EN ISO 23308	kg/h0	0,2		
	6.7	Απόδοση διαχείρισης εμπορευμάτων	t/h	67	93	110
	6.8.1	Κατανάλωση ενέργειας με μέγιστη απόδοση διαχείρισης εμπορευμάτων	kWh/h	0,49	0,66	0,59
άλλος	8.1	Είδος ελέγχου οδήγησης		AC		
	10.7	Στάθμη ηχητικής πίεσης κατά EN12053	dB (A)	61		
<p>- Αυτό το δελτίο τύπου κατά την Οδηγία VDI 2198 αναφέρει μόνο τις τεχνικές τιμές του βασικού μηχανήματος. Οι τιμές μπορεί να διαφέρουν, αν χρησιμοποιούνται άλλα ελαστικά, διαφορετικοί ιστοί, προσαρτώμενες συσκευές κ.λπ.</p>						

- Αρ. VDI 10.7: Για το EJE 116ί με την επιλογή silentDRIVE: 57 dB(A).

Jungheinrich Hellas ΕΠΕ

Φιλιππουπόλεως 10, Θέση Λουτρό

13678 Αχαρνές

Τηλ. 210 2447800

Φαξ 210 2447799

info@jungheinrich.gr

www.jungheinrich.gr

Τα εργοστάσια παραγωγής στο
Norderstedt, Moosburg και Landsberg
είναι πιστοποιημένα όπως αντίστοιχα και
το κέντρο διακίνησης ανταλλακτικών στο
Καλτενκίρχεν

ISO 9001
ISO 14001



 **JUNGHEINRICH**