



Elektrische meeloop transpallet

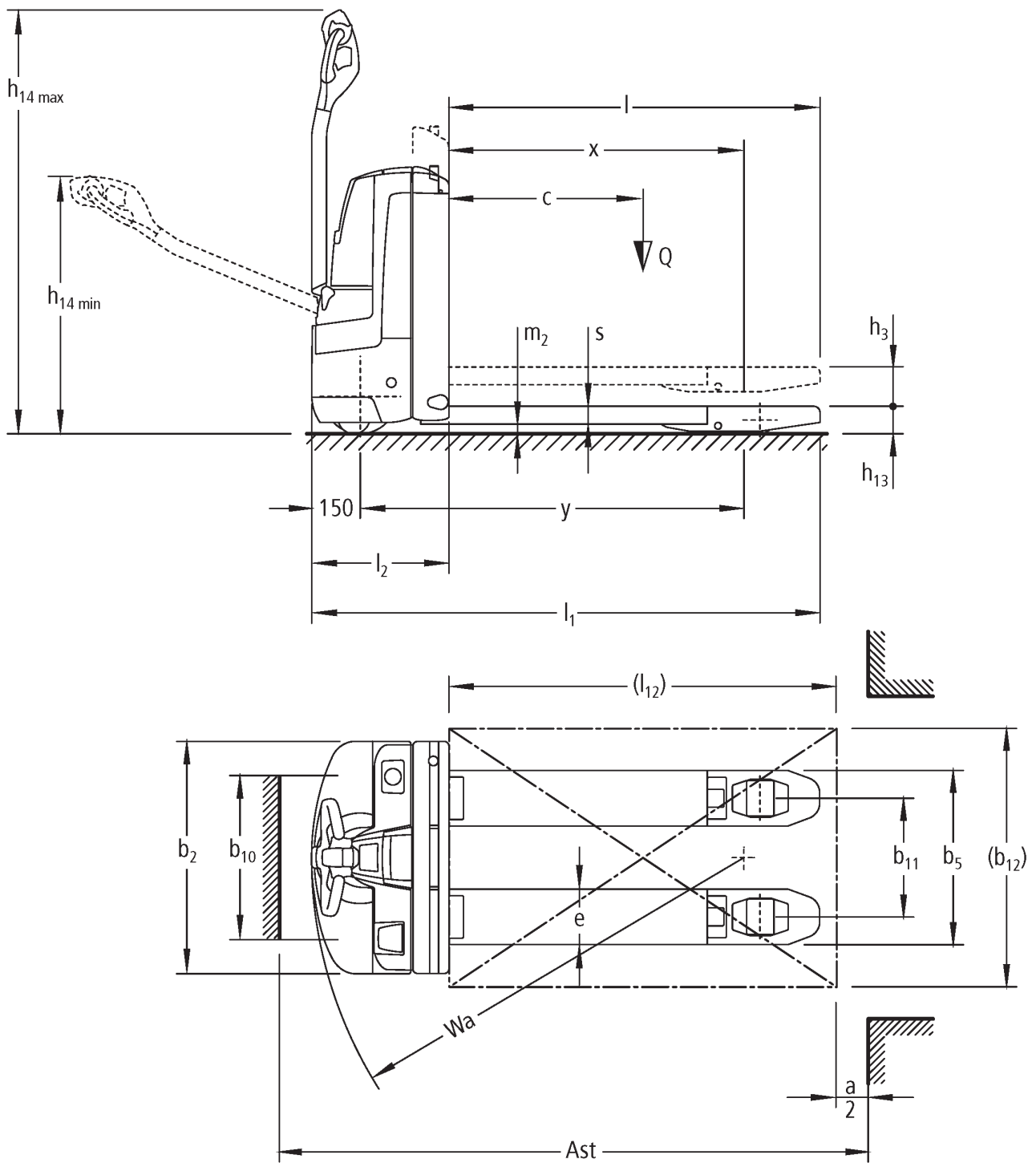
EJE 114i-118i

Hefhoogte: 122 mm / Draagvermogen: 1400-1800 kg

LI-ION
technology

JUNGHEINRICH

EJE 114i-118i



VDI-tabel

			Jungheinrich			
			EJE 114i	EJE 116i	EJE 118i	
Kenmerken	1.1	Fabrikant (korte beschrijving)				
	1.2	Typebenamingen van de fabrikant				
	1.3	Aandrijving		Elektrisch		
	1.4	Bediening		Meelopen		
	1.5	Draagvermogen/last	Q kg	1400	1600	1800
	1.6	Lastzwaartepuntafstand	c mm		600	
	1.8	Lastafstand	x mm		908	
	1.9	Wielbasis	y mm		1182	
	Gewichten	2.1.1	Eigen gewicht (inclusief batterij)	kg	280	
2.2		Asbelasting met last vooraan / achteraan	kg	560 / 1120	600 / 1280	660 / 1420
2.3		Asbelasting zonder last vooraan / achteraan	kg	220 / 60		
Wielen/chassis	3.1	Banden		Polyurethaan (PU)		
	3.2	Bandenmaat vooraan		Ø 230 x 70		
	3.3	Bandenmaat achteraan		Ø 85 x 95 / 82 x 70 / 82 x 35		
	3.4	Extra wielen		Ø 100 x 40		
	3.5	Wielen, aantal voor/achter (x=aangedreven)		1x +2/2 oder 4		
	3.6	Spoorbreedte vooraan	b10 mm	510		
	3.7	Spoorbreedte achteraan	b11 mm	363		
Afmetingen	4.4	Heffing (h3)	h3 mm	122		
	4.9	Hoogte disselgreep in rijstand min. / max.	h14 mm	750 / 1237		
	4.15	Hoogte gedaald	h13 mm	85		
	4.19	Totale lengte	l1 mm	1566		
	4.20	Lengte inclusief vorkrug	l2 mm	416		
	4.21.1	Totale breedte	b1 mm	720		
	4.22	Vorkafmetingen	s/e/l mm	55 x 150 x 1150		
	4.25	Maat over de vorken	b5 mm	513		
	4.32	Bodemvrijheid midden wielbasis	m2 mm	30		
	4.34.1	Gangbreedte (pallet 1000×1.200 dwars)	Ast mm	2170		
	4.34.2	Gangbreedte (pallet 800×1.200 in de lengte)	Ast mm	2058		
	4.35	Draaicirkel	Wa mm	1363		
Prestaties	5.1	Rijsnelheid met/zonder belasting	km/u	5 / 5	6 / 6	
	5.2	Hefsnelheid met/zonder belasting	m/s	0,03 / 0,03	0,04 / 0,04	
	5.3	Daalsnelheid met/zonder belasting	m/s	0,05 / 0,04		
	5.8	Max. hellinggraad met/zonder belasting	%	8 / 20	6 / 20	
	5.10	Bedrijfsrem		regeneratief		
E-motor/elektronica	6.1	Tractiemotor, vermogen S2 60 min	kW	0,9	1,1	
	6.2	Hefmotor, vermogen op S3 (ED) 15%	kW	1,2		
	6.3	Batterij volgens DIN 43531/35/36		B		
	6.4	Batterijspanning / nominale capaciteit	V / Ah	25,7 / 40		
	6.5	Batterijgewicht	kg	15		
	6.6	Energieverbruik volgens VDI-cyclus	kWh/u	0		
	6.6.1	Energieverbruik volgens EN-cyclus	kWh/u	0,32	0,31	0,29
6.6.2	CO2-equivalent volgens EN ISO 23308	kg/h0	0,2			

	6.7	Overslagcapaciteit	t/h	67	93	110
	6.8.1	Energieverbruik bij max. verwerkingscapaciteit	kWh/u	0,49	0,66	0,59
Overig	8.1	Besturingstype		AC		
	10.7	Geluidsdruk niveau volgens EN12053	dB (A)	61		
- Dit typeblad conform VDI-richtlijn 2198 vermeldt alleen de technische waarden van het standaardapparaat. Afwijkende banden, andere hefmasten, extra inrichtingen etc. kunnen resulteren in andere waarden.						

- VDI-nr. 10.7: Bij EJE 116i met de optie silentDRIVE: 57 dB(A).

Jungheinrich SA
Researchpark Haasrode 1105
Esperantolaan 1
3001 Leuven (Heverlee)
Tél. 016 398711
info@jungheinrich.be
www.jungheinrich.be

De Duitse productie-eenheden in
Norderstedt, Moosburg en Landsberg en
het onderdelencentrum in Kaltenkirchen
zijn gecertificeerd. ISO 9001
ISO 14001

Jungheinrich intern transport materieel
voldoet aan de Europese
veiligheidsvoorschriften.



 **JUNGHEINRICH**