



Elektrické ojnicové zdvíhacie vozíky

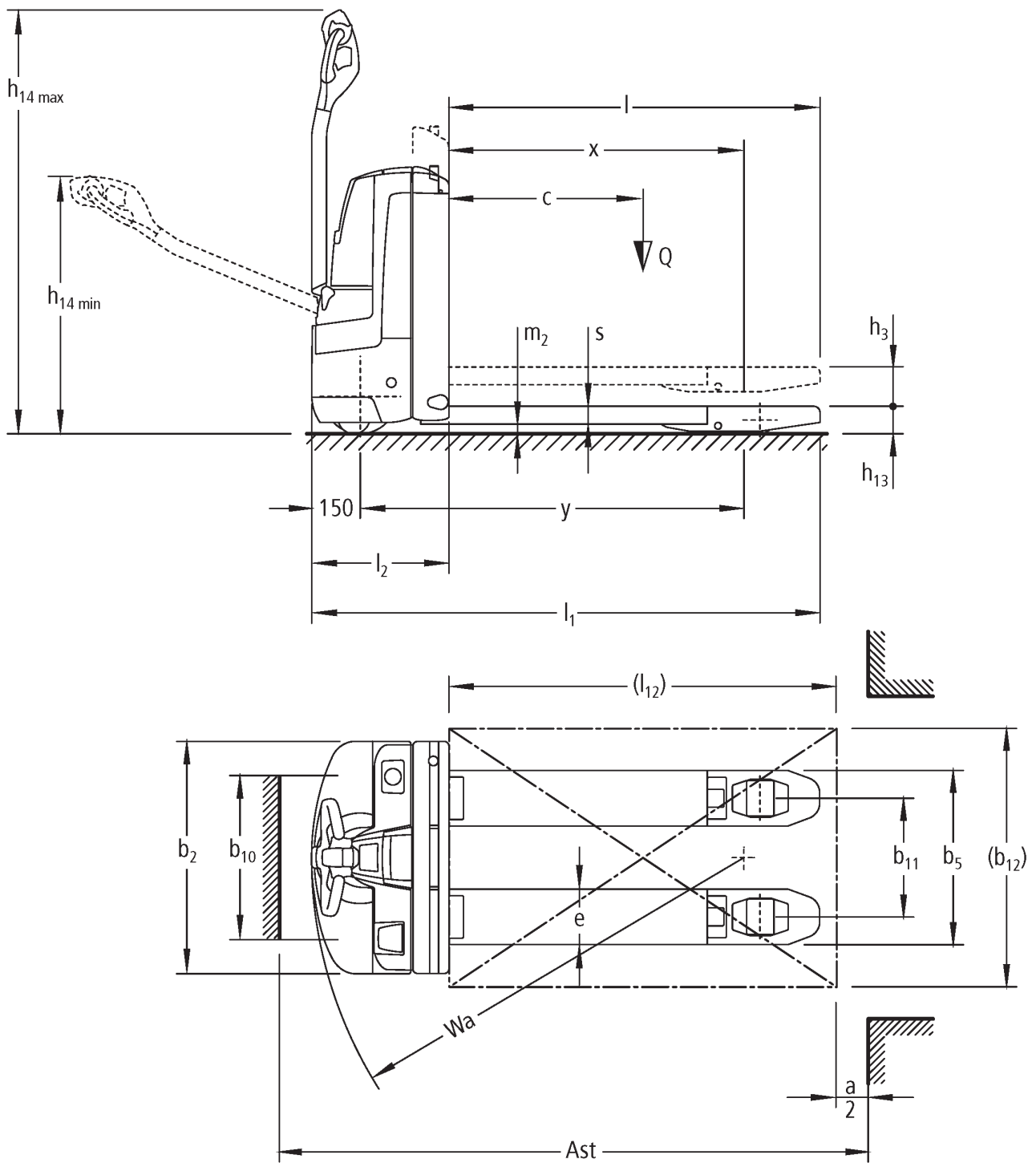
EJE 114i–118i

Výška zdvihu: 122 mm / Nosnosť: 1400-1800 kg

LITHION
technology

JUNGHEINRICH

EJE 114i-118i



Tabuľka VDI

Označenie	1.1	Výrobca (skrátene označenie)	Jungheinrich				
			EJE 114i	EJE 116i	EJE 118i		
	1.2	Typová značka výrobcu					
	1.3	Pohon	Elektrický				
	1.4	Obsluha	S pešou obsluhou				
	1.5	Nosnosť/závaž	Q	kg	1400	1600	1800
	1.6	Vzdialenosť ťažiska bremena	c	mm	600		
	1.8	Vzdialenosť bremena	x	mm	908		
	1.9	Rázvor kolies	y	mm	1182		
Hmotnosti	2.1.1	Vlastná hmotnosť (vrát. batérie)		kg	280		
	2.2	Zaťaženie nápravy s bremenom vpredu/vzadu		kg	560 / 1120	600 / 1280	660 / 1420
	2.3	Zaťaženie nápravy bez bremena vpredu/vzadu		kg	220 / 60		
Kolesá/podvozok	3.1	Pneumatiky			Polyuretán (PU)		
	3.2	Veľkosť pneumatík, vpredu			Ø 230 x 70		
	3.3	Rozmery pneumatík, vzadu			Ø 85 x 95 / 82 x 70 / 82 x 35		
	3.4	Pridavné kolesá			Ø 100 x 40		
	3.5	Kolesá, počet vpredu/vzadu (x = poháňané)			1x +2/2 oder 4		
	3.6	Rozchod kolies, vpredu	b10	mm	510		
	3.7	Rozchod kolies, vzadu	b11	mm	363		
Základné rozmery	4.4	Zdvih (h3)	h3	mm	122		
	4.9	Výška rukoväti oja v pozícii pojazdu min./max.	h14	mm	750 / 1237		
	4.15	Výška v spustenom stave	h13	mm	85		
	4.19	Celková dĺžka	l1	mm	1566		
	4.20	Dĺžka vrátane zadnej časti vidlíc	l2	mm	416		
	4.21.1	Celková šírka	b1	mm	720		
	4.22	Rozmery vidlice	s/e/l	mm	55 x 150 x 1150		
	4.25	Rozvetrie na vonkajšiu hranu vidlíc	b5	mm	513		
	4.32	Svetlá výška v strede rázvoru kolies	m2	mm	30		
	4.34.1	Šírka pracovnej uličky (paleta 1000 x 1200 priečne)	Ast	mm	2170		
	4.34.2	Šírka pracovnej uličky (paleta 800 x 1200 pozdĺžne)	Ast	mm	2058		
4.35	Polomer otáčania	Wa	mm	1363			
Výkonové údaje	5.1	Rýchlosť jazdy s bremenom/bez bremena		km/h	5 / 5	6 / 6	
	5.2	Rýchlosť zdvihu s bremenom/bez bremena		m/s	0,03 / 0,03	0,04 / 0,04	
	5.3	Rýchlosť spúšťania s bremenom/bez bremena		m/s	0,05 / 0,04		
	5.8	Max. stúpavosť s bremenom/bez bremena		%	8 / 20		6 / 20
	5.10	Prevádzková brzda			generátorická		
EL. motor/elektronika	6.1	Motor pojazdu, výkon S2 60 min.		kW	0,9	1,1	
	6.2	Motor zdvihového mechanizmu, výkon pri S3		kW	1,2		
	6.3	Batéria podľa DIN 43531/35/36			B		
	6.4	Napätie batérie/menovitá kapacita		V / Ah	25,7 / 40		
	6.5	Hmotnosť batérie		kg	15		
	6.6	Spotreba energie podľa cyklu VDI		kWh/h	0		
	6.6.1	Spotreba energie podľa cyklu EN		kWh/h	0,32	0,31	0,29
6.6.2	Ekvivalent CO2 podľa EN ISO 23308		kg/h0	0,2			

	6.7	Výkon prekládky	t/h	67	93	110
	6.8.1	Spotreba energie pri max. výkone prekládky	kWh/h	0,49	0,66	0,59
Iné	8.1	Druh riadenia jazdy		AC		
	10.7	Hladina akustického tlaku podľa normy EN12053	dB (A)	61		
- Tento typový list podľa smernice VDI 2198 uvádza len technické hodnoty pre štandardné zariadenie. V prípade iných pneumatík, iných zdvíhacích zariadení, prídavných zariadení atď. môžu vzniknúť iné hodnoty						

- č. VDI 10.7: Pri EJE 116i s voliteľnou výbavou silentDRIVE: 57 dB(A).

Jungheinrich spol. s r. o.

Diaľničná cesta 17

SK-903 01 Senec

Tel. +420 2 49205811

Fax +420 2 49205812

info@jungheinrich.sk

www.jungheinrich.sk

Nemecké výrobné závody v Norderstedte,
Moosburgu a Landsbergu sú certifikované,
rovnako ako naše centrum originálnych
dielov v Kaltenkirchene.

ISO 9001
ISO 14001

Manipulačná technika Jungheinrich
zodpovedá európskym bezpečnostným
požiadavkám.



 **JUNGHEINRICH**

The logo features a red upward-pointing arrow integrated into the letter 'J' of the word 'JUNGHEINRICH', which is written in a bold, black, sans-serif font.