



Elektrikli yaya kumandalı transpalet

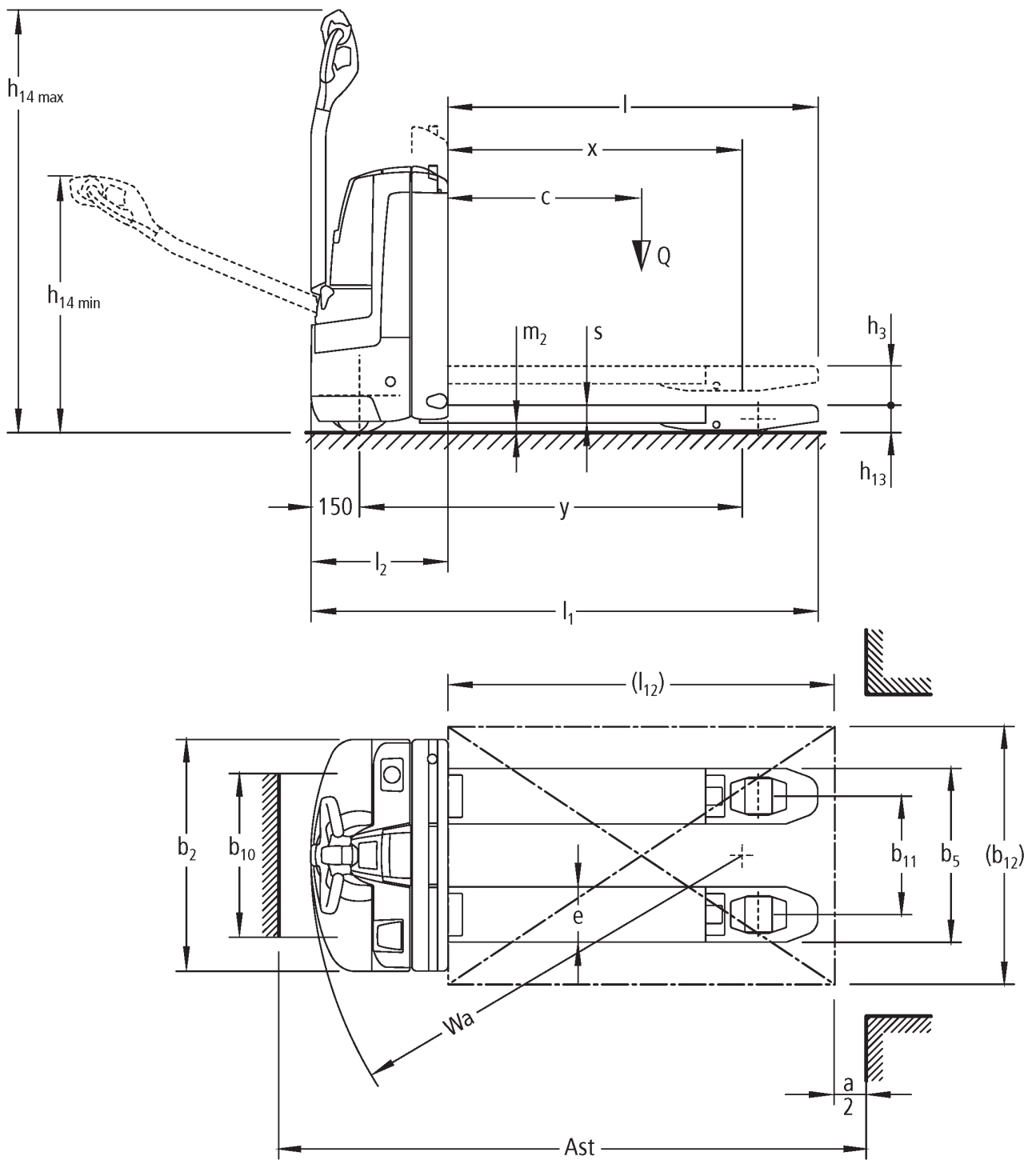
EJE 114i-118i

Kaldırma yüksekliği: 122 mm / Yük kapasitesi: 1400-1800 kg

LITHION
technology

JUNGHEINRICH

EJE 114i-118i



VDI tablosu

			Jungheinrich			
			EJE 114i	EJE 116i	EJE 118i	
İşaret	1.1	Üretici (kısa ad)				
	1.2	Üreticinin tip tanımlaması				
	1.3	Tahrik		Elektrikli		
	1.4	Kullanım		Yaya		
	1.5	Kapasite / yük	Q kg	1400	1600	1800
	1.6	Yük merkezi	c mm	600		
	1.8	Yük mesafesi	x mm	908		
	1.9	Dingil mesafesi	y mm	1182		
	Ağırlıklar	2.1.1	Ölü ağırlık (pil dahil)	kg	280	
2.2		Yük ileride/geride aks yükü	kg	560 / 1120	600 / 1280	660 / 1420
2.3		İleri/geri konumda aks yükü - yüksüz	kg	220 / 60		
Tekertekler / Süspansiyon	3.1	Lastikler		Poliüretan (PU)		
	3.2	Lastik ölçüsü, ön		Ø 230 x 70		
	3.3	Lastik ölçüsü, arka		Ø 85 x 95 / 82 x 70 / 82 x 35		
	3.4	İlave tekerlekler		Ø 100 x 40		
	3.5	Ön/arka teker adeti (x = tahrikli)		1x +2/2 oder 4		
	3.6	Dingil mesafesi, ön	b10 mm	510		
	3.7	Dingil mesafesi, arka	b11 mm	363		
Sürüş tahriki/kaldırma düzeneği	4.4	Kaldırma yüksekliği (h3)	h3 mm	122		
	4.9	Yaya kumandası yüksekliği sürüş konumunda min./maks.	h14 mm	750 / 1237		
	4.15	İndirilmiş yükseklik	h13 mm	85		
	4.19	Toplam uzunluk	l1 mm	1566		
	4.20	Çatal sırtı dahil uzunluk	l2 mm	416		
	4.21.1	Toplam genişlik	b1 mm	720		
	4.22	Çatal ölçüleri	s/e/l mm	55 x 150 x 1150		
	4.25	Çatalların dıştan dışa genişliği	b5 mm	513		
	4.32	Merkezi dingilin yerden yüksekliği	m2 mm	30		
	4.34.1	Çalışma koridoru genişliği (1000 x 1200 yatay palet)	Ast mm	2170		
	4.34.2	Çalışma koridoru genişliği (800x1200 dikey palet)	Ast mm	2058		
4.35	Dönüş yarıçapı	Wa mm	1363			
Performans verileri	5.1	Yüklü / yüksüz sürüş hızı	km/h	5 / 5	6 / 6	
	5.2	Yüklü/yüksüz kaldırma hızı	m/s	0,03 / 0,03	0,04 / 0,04	
	5.3	Yüklü/yüksüz indirme hızı	m/s	0,05 / 0,04		
	5.8	Yüklü / yüksüz maksimum tırmanma kabiliyeti	%	8 / 20	6 / 20	
	5.10	İşletme freni		rejeneratif		
Elektrik motoru / Elektronik	6.1	Sürüş motoru, performans S2 60 dk	kW	0,9	1,1	
	6.2	Kaldırma motoru performansı, S3	kW	1,2		
	6.3	DIN 43531/35/36 uyarınca akü		B		
	6.4	Akü gerilimi / Nominal kapasite	V / Ah	25,7 / 40		
	6.5	Akü ağırlığı	kg	15		
	6.6	VDI döngüsüne göre enerji tüketimi	kWh/h	0		
	6.6.1	EN döngüsüne göre enerji tüketimi	kWh/h	0,32	0,31	0,29
	6.6.2	EN ISO 23308'e göre CO2 eşdeğeri	kg/h0	0,2		

	6.7	Verimlilik	t/h	67	93	110
	6.8.1	Maksimum çalışmada enerji tüketimi	kWh/h	0,49	0,66	0,59
Diğer	8.1	Sürüş kontrol tipi		AC		
	10.7	EN12053 uyarınca ses seviyesi	dB (A)	61		
- VDI 2198 uyarınca bu teknik doküman sadece standart cihazın teknik değerlerini belirtir. Farklı lastikler, asansörler, ek donanımlar vs. başka değerler oluşturabilir.						

- VDI no. 10.7: silentDRIVE opsiyonlu EJE 116'i'de: 57 dB(A).

Jungheinrich İstif Makinaları San. ve Tic. Ltd. Şti.

Ekşiođlu Mahallesi
Yeni Şile Otoban Yolu Üzeri
Şehitler Caddesi No:47
34794 Alemdađ – İstanbul
Tel. 0216 430 0 800 pbx
Faks 0216 312 47 08
Santral 444 JUNG(5864)
info@jungheinrich.com.tr
www.jungheinrich.com.tr

Norderstedt, Moosburg ve Landsberg'deki
Alman üretim tesislerimiz ve
Kaltenkirchen'deki yedek parça merkezimiz
sertifikalıdır. ISO 9001
ISO 14001

Jungheinrich koridor araçları, Avrupa
güvenlik yönetmeliklerine uygundur.



JUNGHEINRICH