



Električni vlačilec

EZS 350

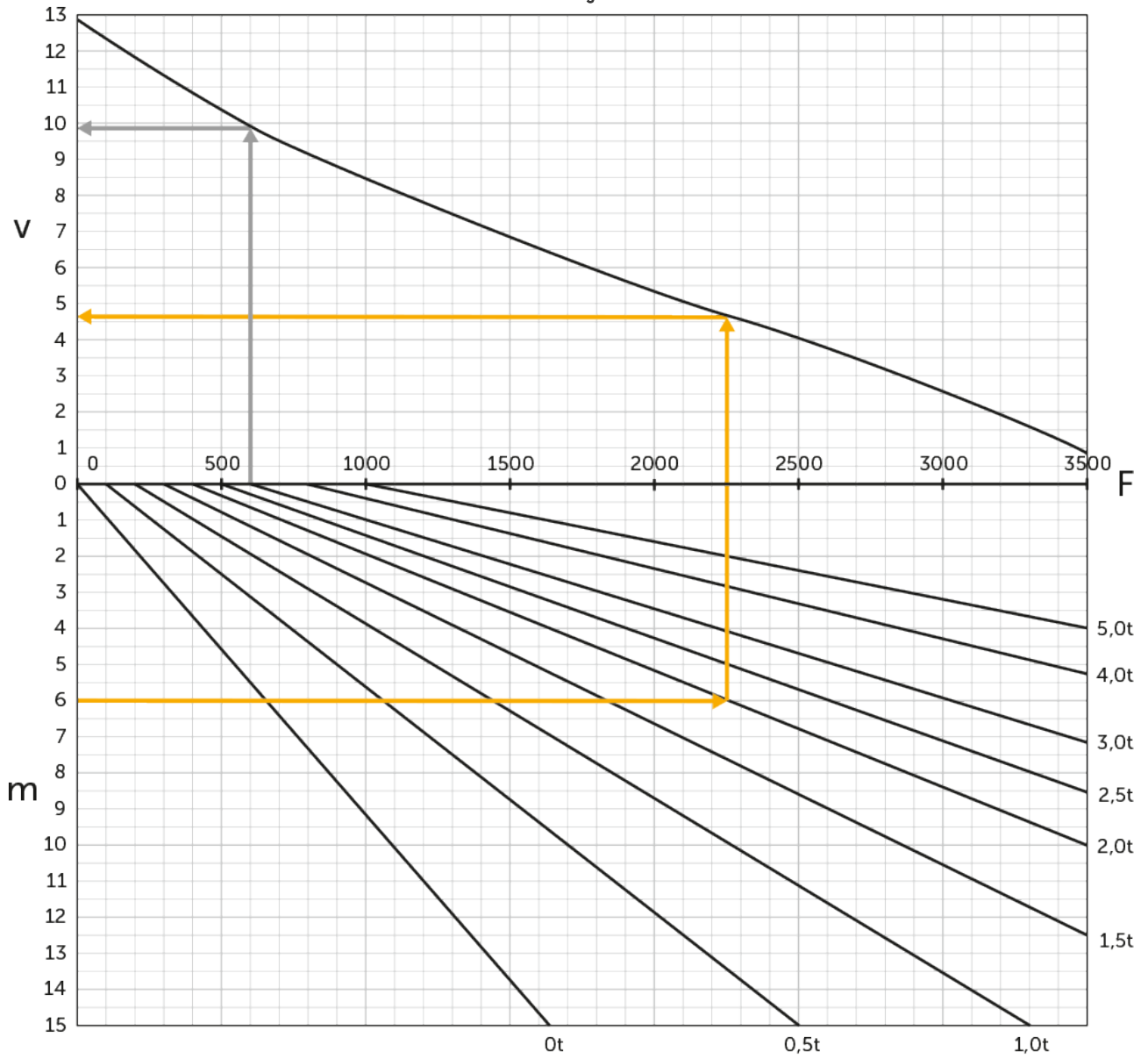
Masa bremena za vleko: 5000 kg



EZS 350



Vlečni diagram



v = hitrost [km/h], m = naklon [%], F = vlečna sila [N]

Razpredelnica VDI

		Jungheinrich						
		EZS 350 L Std	EZS 350 L Komfort	EZS 350 XL Std	EZS 350 XL Komfort			
Splošni podatki	1.1	Proizvajalec (kratko poimenovanje)						
	1.2	Tipaska oznaka						
	1.3	Pogon	Elektro					
	1.4	Upravljanje	Stojna platforma					
	1.5.3	Masa bremena za vleko	Q	kg	5000			
	1.7	Nazivna vlečna sila		N	1000			
	1.9	Medosna razdalja	y	mm	980	1030	1098	1148
Teže	2.1.1	Lastna teža (vključno z baterijo)		kg	996	1006	1091	1101
	2.3	Oсна obremenitev brez bremena spredaj/zadaj		kg	505 / 491	510 / 496	565 / 526	570 / 531
Kolesa/podvožje	3.1	Kolesa	Poliuretan / Superelastično					
	3.2	Velikost koles spredaj	ø230 x 77					
	3.3	Velikost koles zadaj	ø250 x 80					
	3.5	Kolesa, število spredaj/zadaj (x = gnano kolo)	1x/2					
	3.7	Kolotek zadnjih koles	b11	mm	680			
Osnovne mere	4.8	Višina sedeža/stojišča	h7	mm	135			
	4.9	Višina ročaja upravljalnega droga v položaju za vožnjo, najmanj/največ	h14	mm	1320			
	4.12	Višina vlečnega priklopa	h10	mm	158			
	4.19	Celotna dolžina	l1	mm	1390	1440	1508	1558
	4.21.1	Celotna širina	b1	mm	810			
	4.32	Oddaljenost od tal na sredini med osema	m2	mm	50			
	4.35	Radij obračanja	Wa	mm	1210	1260	1328	1378
Podatki o zmogljivosti	5.1	Hitrost vožnje z bremenom/brez bremena		km/h	8 / 12,5			
	5.1.1	Vožnja vzvratno z/brez bremena		km/h	6 / 6			
	5.5	Vlečna sila z bremenom/brez bremena		N	1000 / 1000			
	5.6	Največja vlečna sila z bremenom/brez bremena		N	3700 / 3700			
	5.10	Delovna zavora					Elektromagnetno/generatorsko	
Elektromotor/elektronika	6.1	Vozni motor, moč S2 60 min		kW	2,8			
	6.4	Napetost baterije, nazivna kapaciteta		V / Ah	24 / 465		24 / 620	
	6.5	Teža baterije		kg	370		470	
	6.6.1	Poraba energije po ciklu EN		kWh/h	1,15			
	6.6.2	CO2 ekvivalent po EN ISO 23308		kg/h0	0,6			

Drugo	8.1	Način krmiljenja vožnje		AC speedCONTROL
	10.7	Hrupnost po EN12053	dB (A)	66
<p>- Ta tipski list po direktivi VDI 2198 navaja samo tehnične vrednosti standardnega vozila. Odstopajoča oplaščenja, drugi teleskopi, dodatne naprave ipd. imajo lahko drugačne vrednosti.</p>				

- Št. VDI 4.9: višina velja za izvedbo s funkcijo jetPILOT
- Št. VDI 4.12: vrednost za višino priklopa velja za enojno vtično spojko. na voljo so druge višine priklopa
- Št. VDI 4.19: ker so na voljo različni sistemi priklopa, velja podatek za celotno dolžino, vključno z enojno vtično spojko
- Št. VDI 5.1: glejte diagram vlečne obremenitve
- Št. VDI 5.5: pri tej vrednosti gre za nazivno vlečno silo
- Št. VDI 5.6: glejte diagram vlečne obremenitve

Jungheinrich, d.o.o.

Korenova cesta 11, 1241 Kamnik

Telefon:

Centrala 01 561 04 80

Prodaja 01 561 04 85

Najem 01 561 04 90

Servis 01 561 04 95

Faks 01 562 17 79

info@jungheinrich.si

www.jungheinrich.si

Certificirane so nemške proizvodne
lokacije v Norderstedtu, Moosburgu in
Landsbergu, ravno tako distribucijski
center originalnih rezervnih delov v
Kaltenkirchnu.

ISO 9001
ISO 14001

Vilicarji in vozički podjetja Jungheinrich
ustrezajo evropskim varnostnim
predpisom.



 **JUNGHEINRICH**