



Tracteur électrique

EZS 350

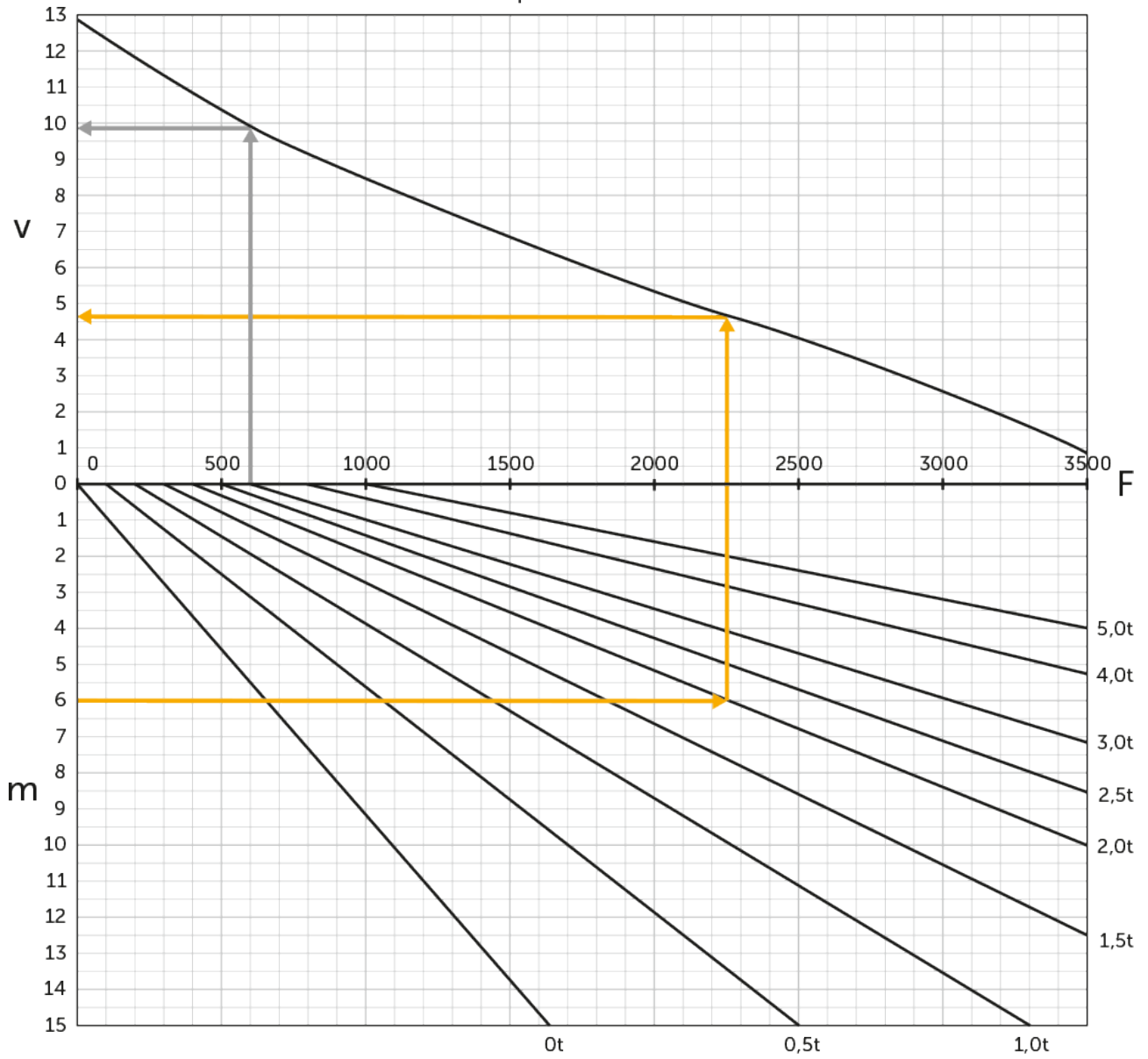
Capacité de traction: 5000 kg



EZS 350



Capacité de traction



v = vitesse [km/h], m = montée [%], F = force de traction [N]

Tableau VDI

Sigle	1.1	Fabricant (désignation abrégée)		Jungheinrich			
	1.3	Entraînement		Électrique			
	1.4	Commande		Debout			
	1.5.3	Capacité de traction	Q kg	5000			
	1.7	Force de traction nominale	N	1000			
Poids	1.9	Empattement	y mm	980	1030	1098	1148
	2.1.1	Poids propre (batterie comprise)	kg	996	1006	1091	1101
Roues / Châssis	2.3	Charge sur essieu sans charge à l'avant / à l'arrière	kg	505 / 491	510 / 496	565 / 526	570 / 531
	3.1	Pneus		Polyuréthane / Super-élastique			
	3.2	Taille des roues AV		ø230 x 77			
	3.3	Taille des roues AR		ø250 x 80			
	3.5	Roues, nombre à l'avant / à l'arrière (x=à entraînement)		1x/2			
Dimensions de base	3.7	Voie arrière	b11 mm	680			
	4.8	Hauteur assis/hauteur debout	h7 mm	135			
	4.9	Hauteur de la poignée du timon en position de conduite min. / max.	h14 mm	1320			
	4.12	Hauteur d'attelage	h10 mm	158			
	4.19	Longueur totale	l1 mm	1390	1440	1508	1558
	4.21.1	Largeur totale	b1 mm	810			
	4.32	Garde au sol centre empattement	m2 mm	50			
Performances de performance	4.35	Rayon de braquage	Wa mm	1210	1260	1328	1378
	5.1	Vitesse de traction avec / sans charge	km/h	8 / 12,5			
	5.1.1	Vitesse marche arrière avec/sans charge	km/h	6 / 6			
	5.5	Effort au crochet avec / sans charge	N	1000 / 1000			
	5.6	Effort au crochet max. avec / sans charge	N	3700 / 3700			
Moteur électrique / système électronique	5.10	Frein de service		électromagnétique / générateur			
	6.1	Moteur de traction, puissance S2 60 min	kW	2,8			
	6.4	Tension de batterie / capacité nominale	V / Ah	24 / 465		24 / 620	
	6.5	Poids de la batterie	kg	370		470	
	6.6.1	Consommation d'énergie selon cycle EN	kWh/h	1,15			
	6.6.2	Équivalent CO2 selon EN ISO 23308	kg/h0	0,6			

Autres	8.1	Type de commande de conduite		speedCONTROL CA
	10.7	Niveau sonore selon EN12053	dB (A)	66
<p>- Cette fiche technique selon la directive VDI 2198 n'indique que les valeurs techniques du chariot standard. D'autres bandages, d'autres mâts, des dispositifs supplémentaires, etc. peuvent donner lieu à d'autres valeurs.</p>				

- N° VDI 4.9 : la hauteur est valable pour la version avec jetPILOT
- N° VDI 4.12 : la valeur pour la hauteur de l'attelage s'applique à un attelage enfichable simple. D'autres hauteurs d'attelage sont disponibles
- N° VDI 4.19 : étant donné que plusieurs systèmes d'attelage sont disponibles, l'indication concernant la longueur totale comprend un attelage enfichable simple
- N° VDI 5.1 : voir diagramme de traction
- N° VDI 5.5 : cette valeur correspond à la force de traction nominale
- N° VDI 5.6 : voir diagramme des forces de traction

Les matériels Jungheinrich sont conformes aux normes européennes de sécurité.

ISO 9001
ISO 14001

Les usines de production de Norderstedt, Moosburg et Landsberg en Allemagne sont certifiées.



 **JUNGHEINRICH**