



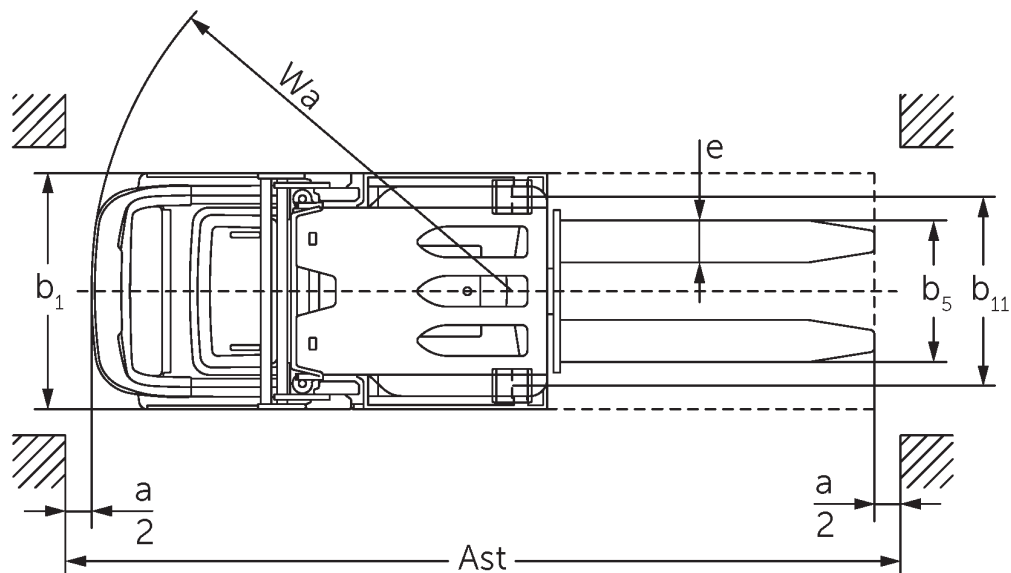
Вертикальні комплектувальники

EKS 110

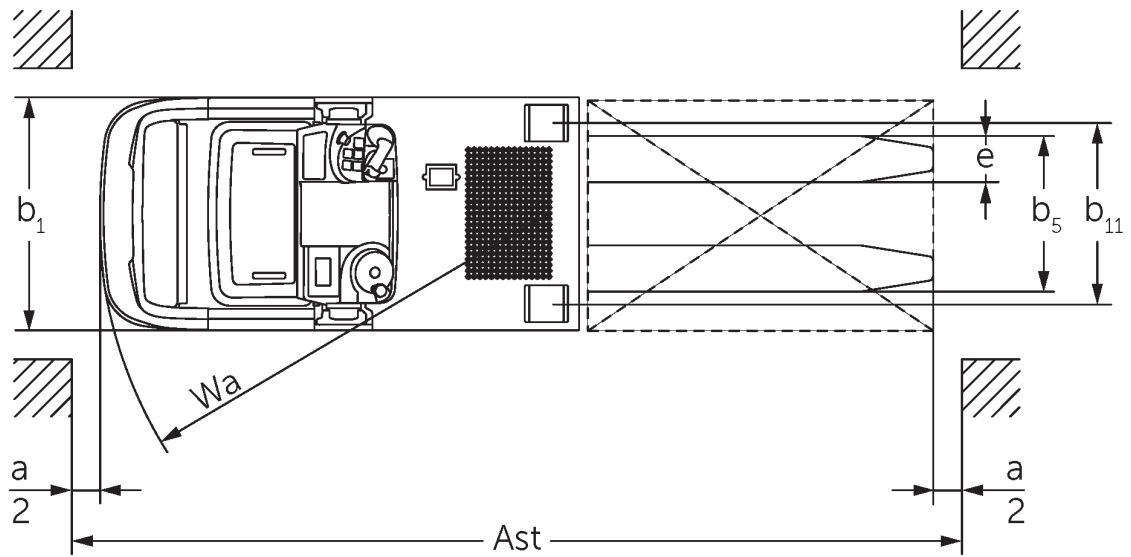
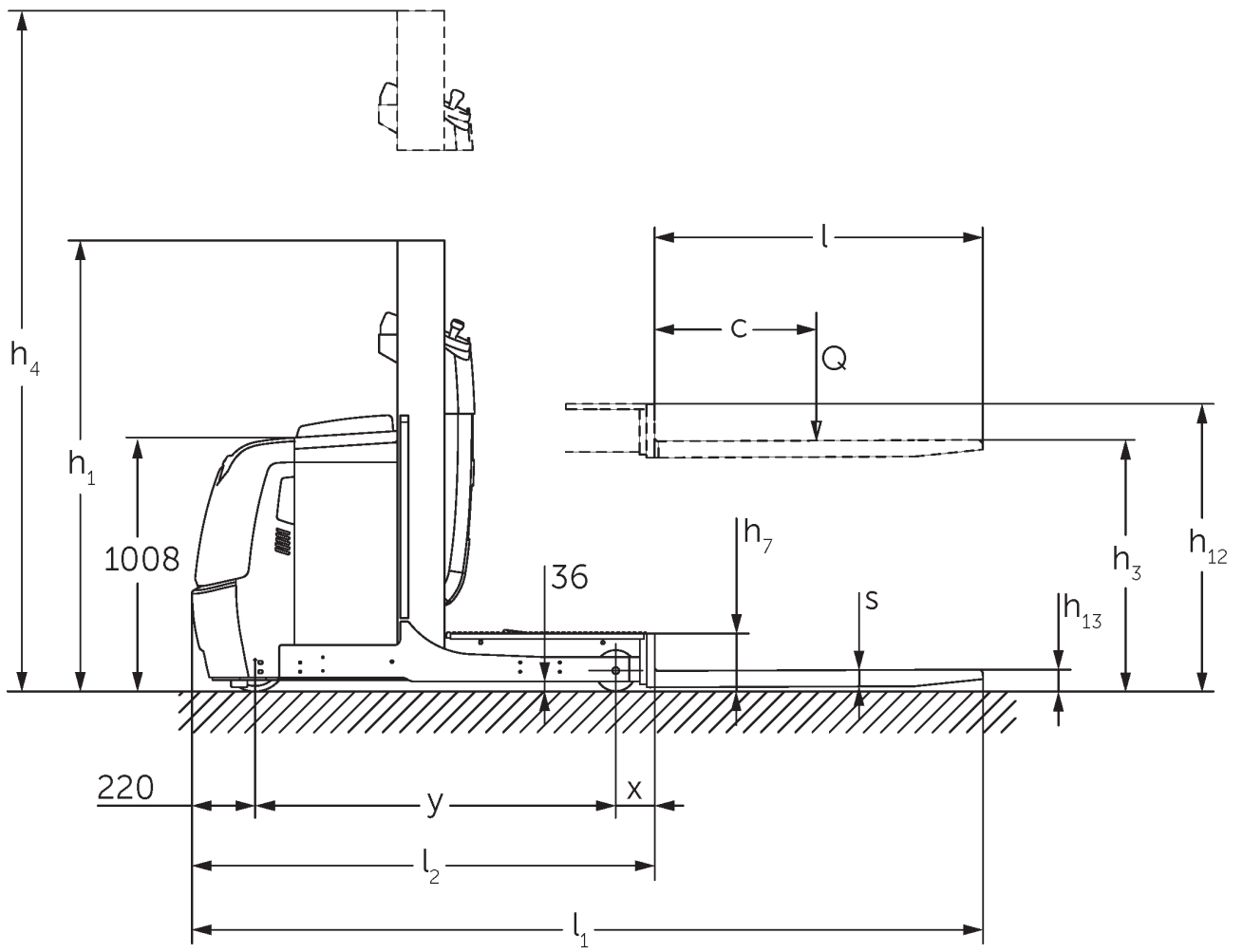
Висота підйому: 1000-2800 mm / Вантажопідйомність: 1000 kg



EKS 110



На малюнку зображено EKS 110 Z 280 ZZ.



Таблиця VDI

Відмітний знак	1.1 Виробник (скорочене, умовне позначення)		Jungheinrich		
	1.2 Типова позначка виробника		EKS 110 L 280 ZZ	EKS 110 Z 280 ZZ	
	1.3 Привод		Електр.		
	1.4 Особливості роботи		Комплектувальники замовлень		
	1.5 Вантажопідйомність/навантаження	Q кг	1000		
	1.6 Відстань до центру ваги	c мм	600		
	1.8 Відстань до вантажу	x мм	180	185	
	1.9 Колісна база	y мм	1385		
Маси	2.1.1	Власна вага (з акумулятором)	кг	2268	2390
	2.2	Навантаження на вісь з вантажем спереду/ззаду	кг	762 / 2506	754 / 2636
	2.3	Навантаження на вісь без вантажу спереду/ззаду	кг	1336 / 932	1328 / 1062
Колеса/шасі	3.1	Шини	Вулколан®		
	3.2	Розмір шин, передніх	ø 230 x 80		
	3.3	Розмір шин, задніх	ø 150 x 130		
	3.5	Колеса, кількість передніх/задніх (x=керовані)	1x / 2		
	3.7	Ширина колії, задня вісь	b11 мм	720	
Основні розміри	4.2	Висота вантажопідйомної щогли складеному стані (h1)	h1 мм	2250	
	4.4	Підйом (h3)	h3 мм	2800	
	4.5	Висота вантажопідйомної щогли у розкладеному стані (h4)	h4 мм	5030	
	4.7	Висота захисного даху (кабіни)	h6 мм	2230	
	4.8.1	Висота платформи	h7 мм	200	
	4.11	Додатковий підйом	h9 мм	-	800
	4.14	Висота платформи в піднятому стані	h12 мм	3000	
	4.15	Висота в опущеному стані	h13 мм	80	
	4.19	Загальна довжина	l1 мм	2980	2985
	4.20	Довжина разом зі спинкою вил	l2 мм	1780	1785
	4.21.1	Загальна ширина	b1 мм	900	
	4.22	Розміри вил	s/e/ l мм	60 x 160 x 1200	
	4.25	Відстань між зовнішніми сторонами вил	b5 мм	540	
	4.26	Ширина між колісними балками / вантажними платформами	b4 мм	520	
	4.27	Ширина між зовнішніми сторонами напрямних роликів	b6 мм	1060	
	4.31	Кліренс з вантажем під вантажопідйомною щоглою	m1 мм	35	
	4.34.1	Ширина робочого проходу (палета 1000x1200 уперек)	Ast мм	3127	
4.34.2	Ширина робочого проходу (палета 800x1200 уздовж)	Ast мм	3240	3245	
4.35	Радіус повороту	Wa мм	1603		
Функціональні характеристики	5.1	Швидкість руху з вантажем / без вантажу (Efficiency drivePLUS)	Км/год	9 / 9 9 / 11	
	5.2	Швидкість підйому з вантажем / без вантажу	м/сек	0,23 / 0,31	
	5.3	Швидкість опускання з вантажем / без вантажу	м/сек	0,28 / 0,26	
	5.7	Здатність до подолання підйомів з вантажем / без вантажу	%	5 / 10	
	5.10	Робоче гальмо		генераторні	
	5.11	Стоянкове гальмо		Електромагнітна гальмівна система з пружинним енергоакумулятором	

Електродвигун/електроніка	6.1	Тяговий двигун, потужність S2 60 хвил	кВт	3,2
	6.2	Двигуна підйому, потужність при S3	кВт	6
	6.3	Акумулятор згідно з DIN 43531/35/36		DIN 43535 B
	6.4	Напруга акумулятора / номінальна ємність	В / Агод	24 / 620
	6.5	Вага акумулятора	кг	480
	6.6.1	Споживання енергії відповідно до циклу EN	Кв-год/год	0,42
Інше	8.1	Вид системи керування рухом		АС
	10.5	Виконання кермової системи		Електричний підсилювач керма
	10.7	Рівень звукового тиску відповідно до EN12053	дБ(А)	61

- У цьому технічному паспорті згідно з Директивою Спільноти німецьких інженерів (VDI) № 2198 надаються тільки технічні показники стандартного пристрою. У разі використання нестандартних шин, інших вантажопідійомних щогл, додаткового обладнання показники можуть бути іншими.

- 4.2: L100E із захисним дахом 2 230 мм
- 4.5: L100E із захисним дахом 3 230 мм
- 4.7: Захисний дах для L100E та Z100E у вигляді опції

ТОВ "Юнгхайнріх Ліфт Трак"

вул. Качалова, 5-Г
03126, Київ, Україна
тел. 044 583 1 583
факс 044 583 1 584
info@jungheinrich.ua
www.jungheinrich.ua

Німецькі виробничі потужності в
Нордерштедті, Моосбурзі та Ландсберзі
сертифіковані, так само як і наш центр
оригінальних запчастин у Кальтенкірхені. ISO 9001
ISO 14001

Підлогові підйомно-транспортні засоби
Jungheinrich відповідають європейським
вимогам безпеки.



 **JUNGHEINRICH**

The logo features a red arrow pointing upwards, positioned to the left of the company name 'JUNGHEINRICH' which is written in a bold, black, sans-serif font.