



## Ręczny wózek paletowy z podnośnikiem nożycowym

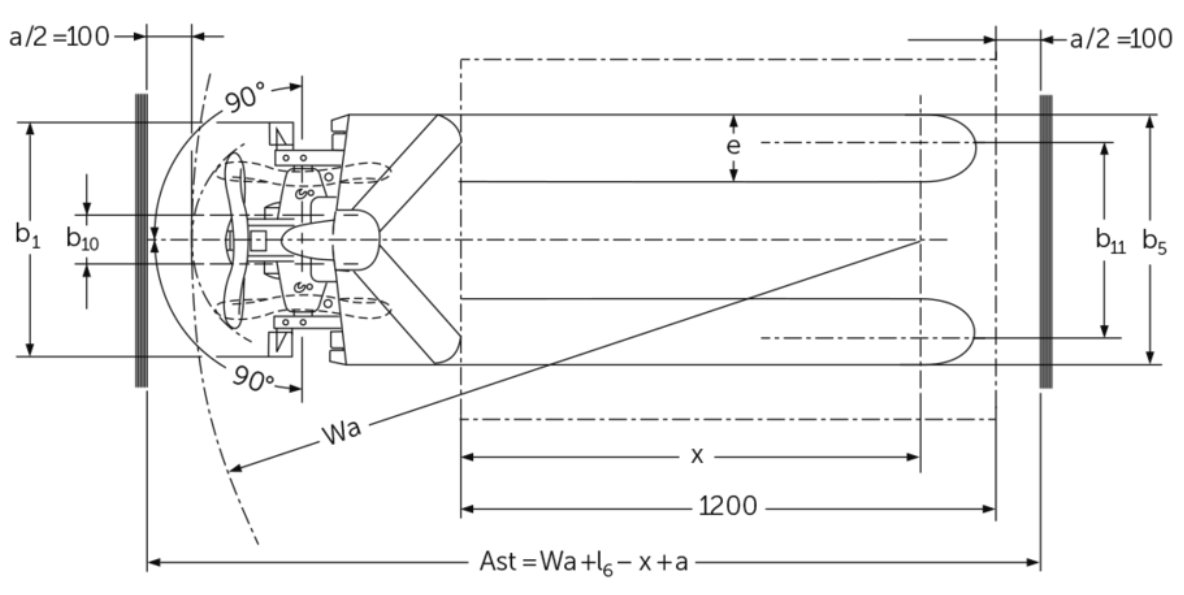
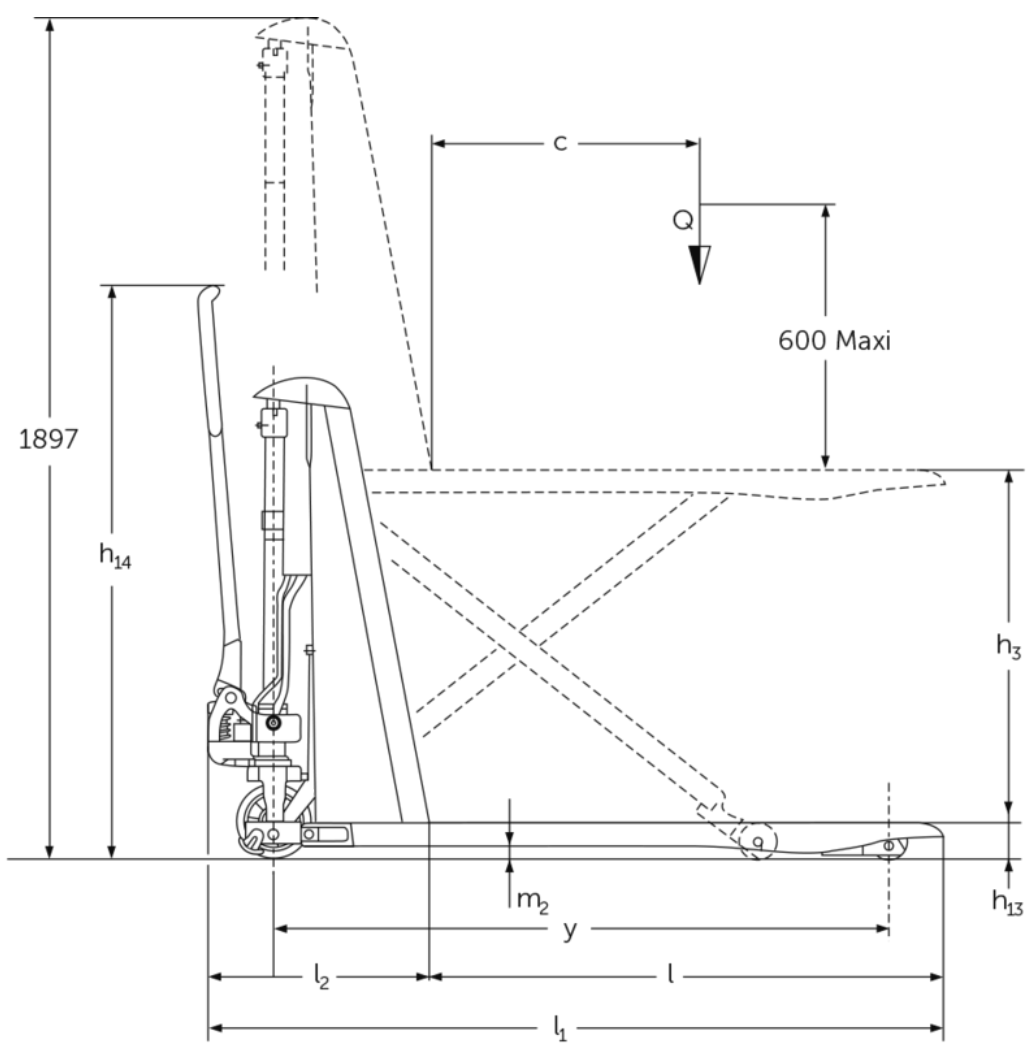
**AMX 10/10e**

Wysokość podnoszenia: 714 mm / Udźwig: 1000 kg

**JUNGHEINRICH**

# AMX 10/10e





## Dane techniczne według VDI

			Inne (OEM)								
			AMX 10e			AMX 10					
Właściwości	1.1	Producent (nazwa skrócona)									
	1.2	Typ		akumulatorowy			ręcznie				
	1.3	Napęd									
	1.4	Obsługa wózka z pozycji operatora		Ręcznie							
	1.5	Udźwig / ładunek	Q kg	1000							
	1.6	Odległość środka ciężkości ładunku od czoła widel	c mm	600							
	1.9	Rozstaw osi kół	y mm	1383	-			1383	-		
Ciężary	2.1	Masa własna	kg	195			157				
	2.2	Nacisk na oś z ładunkiem przód / tył	kg	443 / 752	- / -			406 / 751	- / -		
	2.3	Nacisk na oś bez ładunku przód / tył	kg	136 / 59	- / -			101 / 56	- / -		
Kola / układ jezdny	3.1	Ogumienie		C-GN	N-GN	V-GV	N-GN	C-GN	V-GV	C-GN	N-GN
	3.2	Wymiary kół, przód		Ø 170 x 50			-			Ø 170 x 50	-
	3.3	Wymiary kół, tył		Ø 82 x 62			-			Ø 82 x 62	-
	3.5	Liczba kół przód / tył (x = napęd)		2/2			-			2/2	-
	3.6	Rozstaw kół, przód	b10 mm	109			-			109	-
	3.7	Rozstaw kół, tył	b11 mm	440			-			440	-
	Wymiary	4.4	Wysokość podnoszenia (h3)	h3 mm	714						
4.5		Wysokość masztu w stanie wysuniętym (h4)	h4 mm	1897	-			1897	-		
4.9		Min./maks. wysokość dyszla w pozycji podczas jazdy	h14 mm	1299	-			1299	-		
4.15		Wysokość opuszczonych widel	h13 mm	86							
4.19		Długość całkowita	l1 mm	1650							
4.20		Długość korpusu wózka	l2 mm	500	-			500	-		
4.21.1		Szerokość całkowita	b1 mm	560			680			560	
4.22		Wymiary widel	s/ e/l mm	53 x 150 x 1150	150 x 1150			53 x 150 x 1150	150 x 1150		
4.25		Zewnętrzny rozstaw widel	b5 mm	560			680			560	
4.32		Prześwit pomiędzy osiami kół	m2 mm	30	-			30	-		
4.34.2	Szerokość korytarza roboczego (paleta 800x1200 wzdłuż)	Ast mm	2005	-			2005	-			
4.35	Promień skrętu	Wa mm	-			1635			-		
Osiągi	5.3	Prędkość opuszczania z ładunkiem / bez ładunku	m/s	0,13 / 0,05			- / -			0,11 / 0,04	- / -

Silniki	6.2	Silnik podnoszenia, S3	kW	0,5		-
	6.4	Pojemność akumulatora (znamionowa)	V / Ah	12 / 70		-
	6.5	Masa akumulatora	kg	24	-	

- Niniejsza karta katalogowa zgodnie z wytycznymi VDI 2198 zawiera jedynie parametry wózka standardowego. W przypadku zastosowania innego ogumienia, innych masztów, osprzętu itp. parametry te mogą ulec zmianie.

Właściwości	1.1	Producent (nazwa skrócona)					Inne (OEM)
	1.2	Typ					AMX 10
	1.3	Napęd					ręcznie
	1.4	Obsługa wózka z pozycji operatora					Ręcznie
	1.5	Udźwig / ładunek	Q	kg	1000		
	1.6	Odległość środka ciężkości ładunku od czopa widet	c	mm	600		
Ciężary	2.1	Masa własna	kg		157		
	3.1	Ogumienie			V-GV	N-GN	C-GN
Wymiary	4.4	Wysokość podnoszenia (h3)	h3	mm	714		
	4.15	Wysokość opuszczonych widet	h13	mm	86		
	4.19	Długość całkowita	l1	mm	1650		
	4.21.1	Szerokość całkowita	b1	mm	560	680	
	4.22	Wymiary widet	s/e/l	mm	150 x 1150		
	4.25	Zewnętrzny rozstaw widet	b5	mm	560	680	

- Niniejsza karta katalogowa zgodnie z wytycznymi VDI 2198 zawiera jedynie parametry wózka standardowego. W przypadku zastosowania innego ogumienia, innych masztów, osprzętu itp. parametry te mogą ulec zmianie.

Jungheinrich Polska Sp. z o.o.

ul. Świerkowa 3, Bronisze k. Warszawy

05-850 Ożarów Mazowiecki

PL1130082801

telefon +48 22 332 88 00

fax +48 22 332 88 01

infolinia 0801 300 801

info@jungheinrich.pl

www.jungheinrich.pl

Niemieckie zakłady produkcyjne w  
Norderstedt, Moosburgu i Landsbergu oraz  
nasze Centrum Części Zamiennych w  
Keltenkirchen posiadają certyfikaty ISO.

ISO 9001  
ISO 14001

Wózki jezdniowe firmy Jungheinrich  
spełniają europejskie wymogi  
bezpieczeństwa.



**JUNGHEINRICH**