



Transpalette électrique

AME 15

Hauteur de levée: 115 mm / Capacité de charge: 1500 kg



AME 15



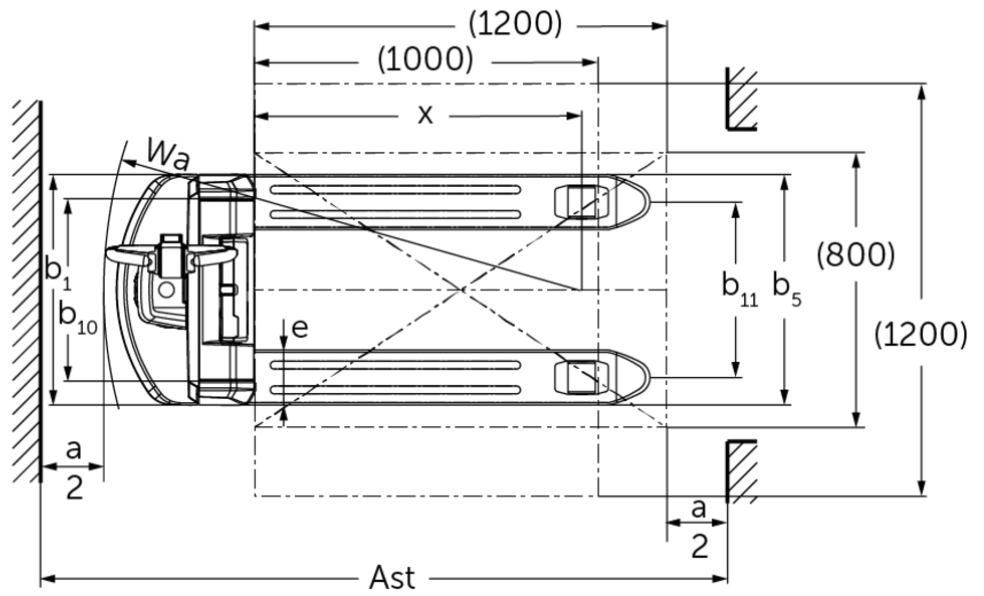
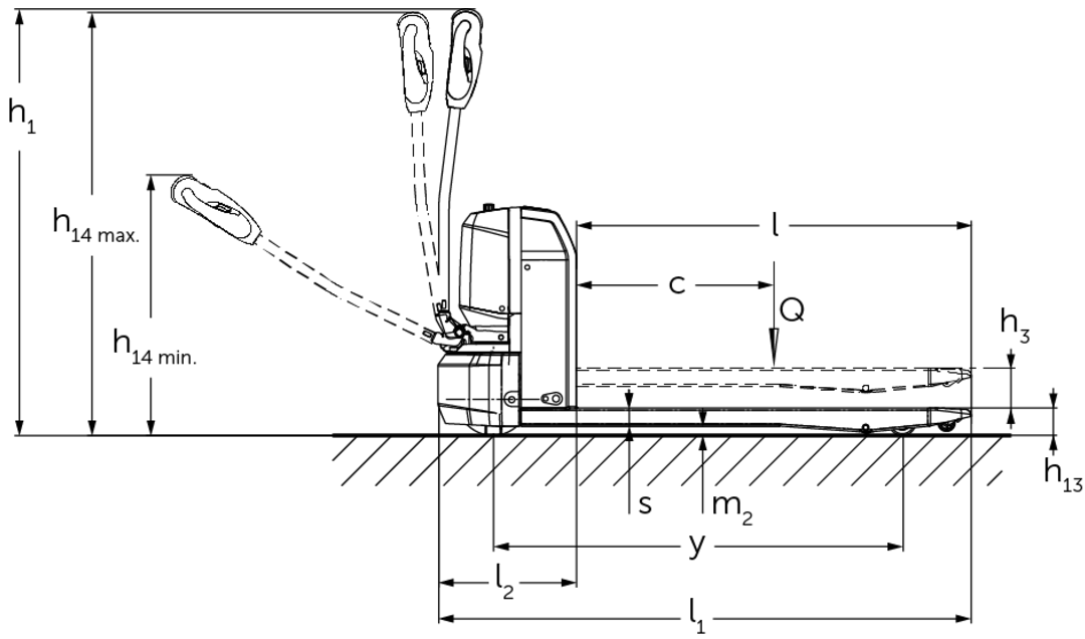


Tableau VDI

| | | | | | | | | |
|------------------------|-------------------|--|--------------|-------------------------|-----------------|-----------------|-----------------|-----------------|
| Sigle | 1.1 | Fabricant (désignation abrégée) | | Jungheinrich | | | | |
| | 1.3 | Entraînement | | Électrique | | | | |
| | 1.4 | Commande | | Accompagnant | | | | |
| | 1.5 | Capacité de charge/charge | Q kg | 1500 | | | | |
| | 1.6 | Distance du centre de gravité de la charge | c mm | 600 | | | | |
| | 1.8 | Distance du talon de fourche à l'axe essieu avant | x mm | 602 | 802 | 952 | 802 | 952 |
| | 1.9 | Empattement | y mm | 843 | 1043 | 1193 | 1043 | 1193 |
| Poids | 2.1.1 | Poids propre (batterie comprise) | kg | 129 | 137 | 142 | 155 | 160 |
| | 2.2 | Charge sur essieu avec charge à l'avant / à l'arrière | kg | 533 / 1096 | 539 / 1098 | 542 / 1100 | 557 / 1098 | 560 / 1100 |
| | 2.3 | Charge sur essieu sans charge à l'avant / à l'arrière | kg | 103 / 26 | 109 / 28 | 112 / 30 | 127 / 28 | 130 / 30 |
| Roues / Châssis | 3.1 | Pneus | | Polyuréthane (PU) | | | | |
| | 3.2 | Taille des roues AV | | Ø210 x 70 | | | | |
| | 3.3 | Taille des roues AR | | Ø80 x 70 (Ø80 x 93) | | | | |
| | 3.4 | Roues supplémentaires | | Ø62,5 x 45 | | | | |
| | 3.5 | Roues, nombre à l'avant / à l'arrière (x=à entraînement) | | 1x + 2 / 4 (1x + 2 / 2) | | | | |
| | 3.6 | Voie avant | b10 mm | 390 | | | 530 | |
| | 3.7 | Voie arrière | b11 mm | 370 | | | 510 | |
| Dimensions de base | 4.2.1 | Hauteur totale | h15 mm | 673 | | | | |
| | 4.4 | Levée (h3) | h3 mm | 115 | | | | |
| | 4.9 | Hauteur de la poignée du timon en position de conduite min. / max. | h14 mm | 700 / 1190 | | | | |
| | 4.15 | Hauteur des bras porteurs baissés | h13 mm | 80 | | | | |
| | 4.19 | Longueur totale | l1 mm | 1200 | 1400 | 1550 | 1400 | 1550 |
| | 4.20 | Longueur, talon de fourche compris | l2 mm | 400 | | | | |
| | 4.21.1 | Largeur totale | b1 mm | 530 | | | 670 | |
| | 4.22 | Dimensions des fourches | s/ e/l mm | 53 x 160 x 800 | 53 x 160 x 1000 | 53 x 160 x 1150 | 53 x 160 x 1000 | 53 x 160 x 1150 |
| | 4.25 | Écartement extérieur des fourches | b5 mm | 530 | | | 670 | |
| | 4.32 | Garde au sol centre empattement | m2 mm | 27 | | | | |
| | 4.34.2 | Largeur d'allée (palette 800x1200 dans le sens de la longueur) | Ast mm | 1958 | 2003 | 2060 | 2003 | 2060 |
| 4.35 | Rayon de braquage | Wa mm | 1039 | 1239 | 1389 | 1239 | 1389 | |
| Données de performance | 5.1 | Vitesse de traction avec / sans charge | km/h | 5 / 5,5 | | | | |
| | 5.2 | Vitesse de levée avec / sans charge | m/s | 0,03 / 0,04 | | | | |
| | 5.3 | Vitesse de descente avec / sans charge | m/s | 0,06 / 0,05 | | | | |
| | 5.8 | Capacité de franchissement max. des pentes avec / sans charge | % | 8 / 20 | | | | |
| | 5.10 | Frein de service | | électromagnétique | | | | |

| | | | | |
|---|------|---|--------|----------------|
| Moteur électrique / système électronique | 6.1 | Moteur de traction, puissance S2 60 min | kW | 0,75 |
| | 6.2 | Moteur de levée, performance pour S3 | kW | 0,8 |
| | 6.4 | Tension de batterie / capacité nominale | V / Ah | 48 / 15 |
| | 6.5 | Poids de la batterie | kg | 7,5 |
| | 6.6 | Consommation d'énergie selon cycle VDI | kWh/h | 0,15 |
| | 8.1 | Type de commande de conduite | | Impulsion / CC |
| Autres | 10.7 | Niveau sonore selon EN12053 | dB (A) | 70 |
| - Cette fiche technique selon la directive VDI 2198 n'indique que les valeurs techniques du chariot standard. D'autres bandages, d'autres mâts, des dispositifs supplémentaires, etc. peuvent donner lieu à d'autres valeurs. | | | | |

– N° VDI 4.2.1 : Hauteur totale h15 = hauteur du chariot sans timon.

Les matériels Jungheinrich sont conformes aux normes européennes de sécurité.

ISO 9001
ISO 14001

Les usines de production de Norderstedt, Moosburg et Landsberg en Allemagne sont certifiées.



 **JUNGHEINRICH**