



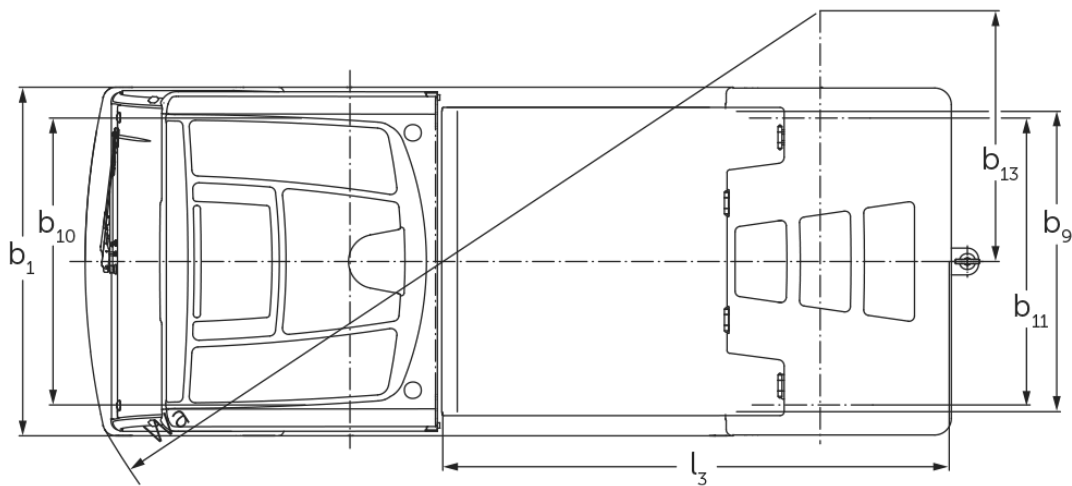
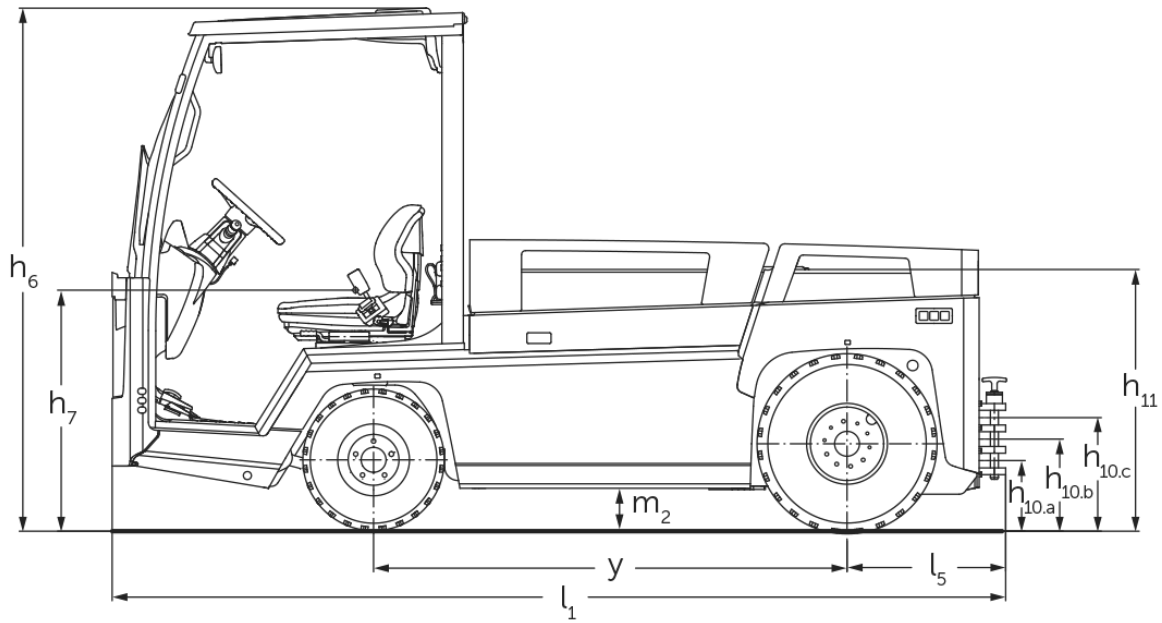
## Tracteur électrique

**EZS 7280**

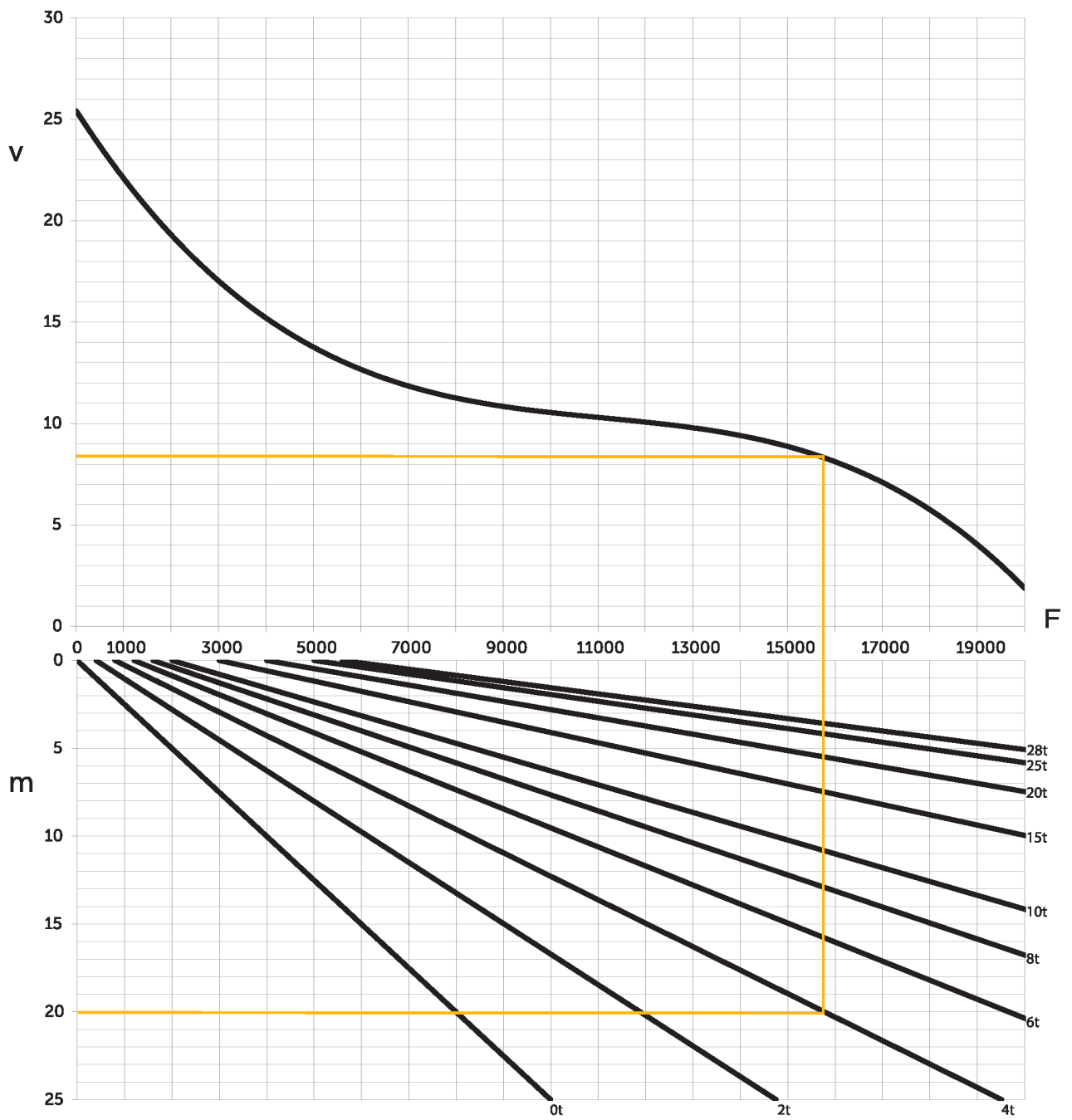
Capacité de traction: 28000 kg



# EZS 7280



### Capacité de traction



v = vitesse [km/h], m = pente [%], F = force de traction [N]

## Tableau VDI

|                        |                          |  |        |                          |             |
|------------------------|--------------------------|--|--------|--------------------------|-------------|
| Sigle                  | 1.1                      | Fabricant (désignation abrégée)                          |        | Jungheinrich             |             |
|                        | 1.2                      | Code type du fabricant                                   |        | EZS 7280                 | EZS 7280 XL |
|                        | 1.3                      | Entraînement   |        | Électrique               |             |
|                        | 1.4                      | Commande   |        | Siège                    |             |
|                        | 1.5.3                    | Capacité de traction                                     | Q kg   | 28000                    |             |
|                        | 1.7                      | Force de traction nominale                               | N      | 5600                     |             |
|                        | 1.9                      | Empattement  | y mm   | 1465                     | 1755        |
| Poids                  | 2.1.1                    | Poids propre (batterie comprise)                         | kg     | 4088                     | 4796        |
|                        | 2.3                      | Charge sur essieu sans charge à l'avant / à l'arrière    | kg     | 2100 / 1988              | 2446 / 2350 |
| Roues / Châssis        | 3.1                      | Pneus  |        | Air                      |             |
|                        | 3.2                      | Taille des roues AV                                      |        | 6.00 R9                  |             |
|                        | 3.3                      | Taille des roues AR                                      |        | 7.00 R12                 |             |
|                        | 3.5                      | Roues, nombre à l'avant / à l'arrière (x=à entraînement) |        | 2 / 2 x                  |             |
|                        | 3.6                      | Voie avant   | b10 mm | 1070                     |             |
|                        | 3.7                      | Voie arrière   | b11 mm | 1070                     |             |
| Dimensions de base     | 4.7                      | Hauteur du toit de protection (cabine)                   | h6 mm  | 1970                     |             |
|                        | 4.8                      | Hauteur assis/hauteur debout                             | h7 mm  | 880                      |             |
|                        | 4.12                     | Hauteur d'attelage                                       | h10 mm | 240                      |             |
|                        | 4.12.1                   | 2. Hauteur d'attelage                                    | mm     | 320                      |             |
|                        | 4.12.2                   | 3. Hauteur d'attelage                                    | mm     | 400                      |             |
|                        | 4.13                     | Hauteur de chargement sans charge                        | mm     | 1000                     |             |
|                        | 4.16                     | Longueur du plateau de charge                            | l3 mm  | 1536                     | 1826        |
|                        | 4.17                     | Porte-à-faux   | mm     | 610                      |             |
|                        | 4.18                     | Largeur du plateau de charge                             | b9 mm  | 1090                     |             |
|                        | 4.19                     | Longueur totale  | l1 mm  | 3045                     | 3335        |
|                        | 4.21.1                   | Largeur totale   | b1 mm  | 1300                     |             |
|                        | 4.32                     | Garde au sol centre empattement                          | m2 mm  | 150                      |             |
|                        | 4.35                     | Rayon de braquage  | Wa mm  | 2847                     | 3178        |
| 4.36                   | Rayon mineur de braquage | b13 mm   | 935    | 1095                     |             |
| Données de performance | 5.1                      | Vitesse de traction avec / sans charge                   | km/h   | 12 / 25                  |             |
|                        | 5.1.1                    | Vitesse marche arrière avec/sans charge                  | km/h   | 10 / 10                  |             |
|                        | 5.5                      | Effort au crochet avec / sans charge                     | N      | 5600 / 5600              |             |
|                        | 5.6                      | Effort au crochet max. avec / sans charge                | N      | 19000 / 19000            |             |
|                        | 5.10                     | Frein de service   |        | hydraulique / électrique |             |

|   |      |   |        |                        |          |
|---|------|---|--------|------------------------|----------|
| Moteur électrique / système électronique  | 6.1  | Moteur de traction, puissance S2 60 min | kW     | 20                     |          |
|   | 6.4  | Tension de batterie / capacité nominale | V / Ah | 80 / 620               | 80 / 930 |
|   | 6.5  | Poids de la batterie                    | kg     | 1560                   | 2180     |
|   | 6.6  | Consommation d'énergie selon cycle VDI  | kWh/h  | 0                      |          |
| Moteur  | 8.1  | Type de commande de conduite            |        | Technologie asynchrone |          |
| Autres  | 10.7 | Niveau sonore selon EN12053             | dB (A) | 60                     |          |
| - Cette fiche technique selon la directive VDI 2198 n'indique que les valeurs techniques du chariot standard. D'autres bandages, d'autres mâts, des dispositifs supplémentaires, etc. peuvent donner lieu à d'autres valeurs. |      |   |        |                        |          |

- N° VDI 4.12 : la valeur pour la hauteur de l'attelage est valable pour un attelage enfichable triple
- N° VDI 4.19 : l'indication sur la longueur totale comprend un attelage enfichable triple
- N° VDI 5.1 : avec une charge remorquée de 25 t, la vitesse de translation est de 13 km/h
- N° VDI 10.7 : l'indication est valable lorsque la ventilation / le chauffage sont désactivés

Les usines de production de Norderstedt et Moosburg en Allemagne sont certifiées. ISO 9001  
ISO 14001

Les matériels Jungheinrich sont conformes aux normes européennes de sécurité 

**JUNGHEINRICH**