

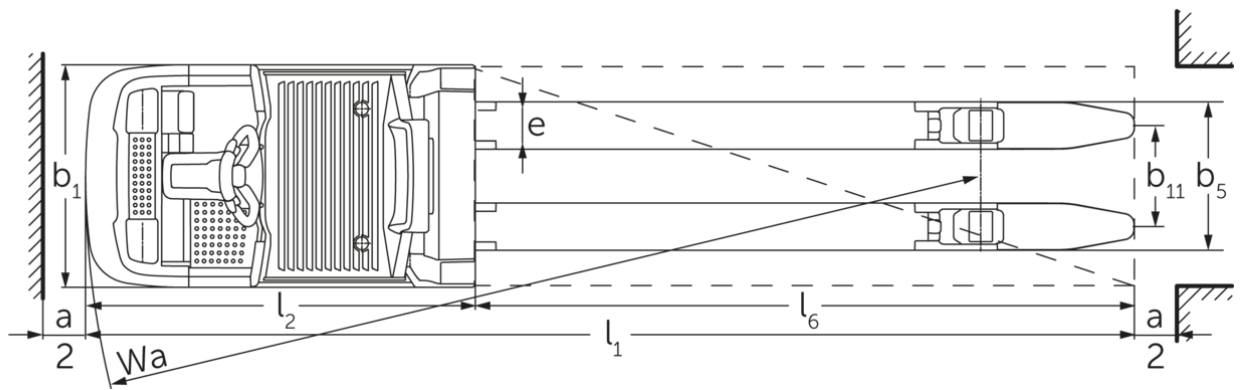
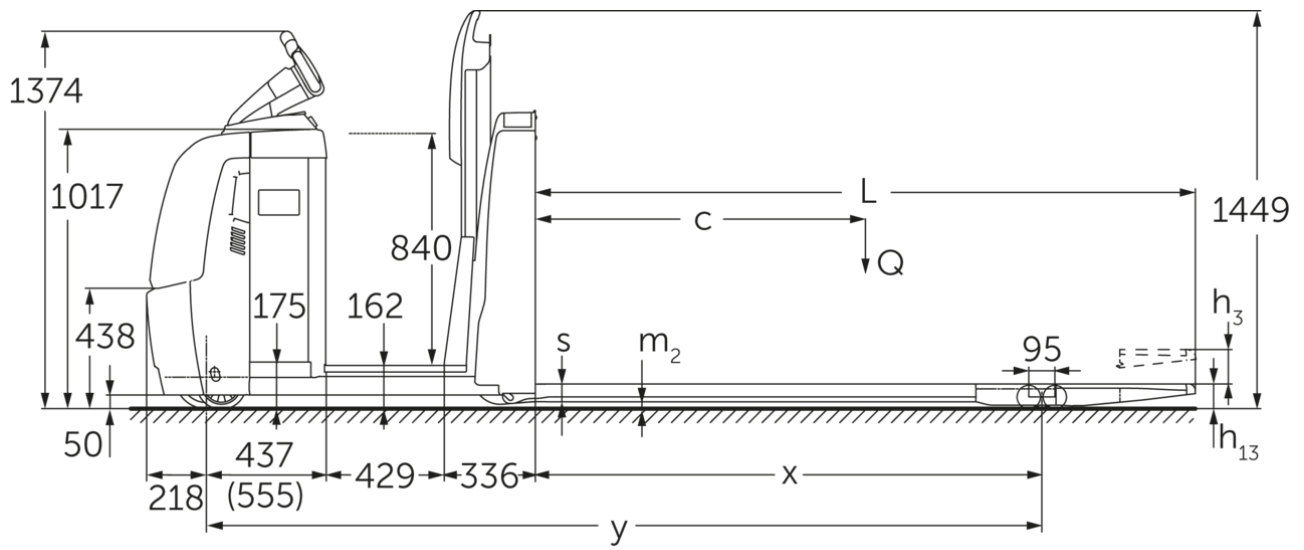


## Horizontali užsakytų prekių krautuvai ECE 225 / 227 / 230

Kėlimo aukštis: 125 mm / Keliamoji galia: 2500-3000 kg







## VDI lentelė

		Jungheinrich						
		ECE 225	ECE 225 HP	ECE 227	ECE 225			
Ženklas	1.1	Gamintojas (trumpasis pavadinimas)						
	1.2	Gamintojo tipo simbolis						
	1.3	Vairuoti	Elektros					
	1.4	Operacija	Užsakymų rinktuvas					
	1.5	Talpa / apkrovos	Q	kg	2500	2700	3000	
	1.6	Svorio centras	c	mm	1200		1800	
	1.8	Apkrova atstumas	x	mm	1518		2690	
	1.9	Bazė	y	mm	2570	2720	2570	3849
	Svoriai	2.1.1	Nepilnas svoris (įskaitant akumuliatorių)	kg	975	1110	975	1550
2.2		Ašies apkrova su priekine / galine apkrova	kg	1130 / 2345	1135 / 2475	1130 / 2345	1720 / 2820	
2.3		Ašies apkrova be krovinio priekyje / gale	kg	763 / 212	847 / 263	763 / 212	1080 / 460	
Ratai / pakaba	3.1	Padangos	Poliuretanas (PU)					
	3.2	Padangos dydis, priekis	Ø 230 x 78					
	3.3	Padangos dydis, galinė	Ø 85 x 85					
	3.4	Papildomos ratai	Ø 180 x 65					
	3.5	Ratai, skaičius priekyje / gale (x = varomas)	1+1x/4					
	3.6	Matuoklis, priekyje	b10	mm	481			
	3.7	Galinis gabaritais	b11	mm	338	378		
	3.7.1	2 trasa, galinė		mm	368	-		
3.7.2	3 takelis, galinis		mm	498	-			
Pagrindiniai matmenys	4.4	Insultas (h3)	h3	mm	125			
	4.9	Sukabintuvo rankenos aukštis važiavimo padėtyje min./max.	h14	mm	1374 / 1418			
	4.14	Stovo aukštis pakeltas	h12	mm	-	1002	-	
	4.15	Aukštis nuleistas	h13	mm	90			
	4.19	Bendrasis ilgis	l1	mm	3670	3820	3670	5000
	4.20	Ilgis, įskaitant šakę atgal	l2	mm	1270	1420	1270	1400
	4.21.1	Bendras plotis	b1	mm	810		830	
	4.22	šakių matmenys	s/ e/l	mm	60 x 172 x 2400		70 x 200 x 3600	
	4.25	Šakės klirensas	b5	mm	510		580	
	4.32	Centrinės tarpinės prošvaisos atstumas	m2	mm	25			
4.34.2	Darbinis plotis (800x1200 išilginis padėklas)	Ast	mm	3870	4020	3870	5200	
4.35	Apsisukimo spindulys	Wa	mm	2788	2938	2788	4090	
Našumo duomenys	5.1	Važiavimo greitis su / be krovinio (Efficiency   drivePLUS)	km/h	9,2 / 12,5   9,2 / 14			- / -   8,5 / 14	
	5.2	Kėlimo greitis su / be krovinio	m/s	0,07 / 0,1				
	5.3	Mažėja greitis su krovinio arba be jo	m/s	0,07 / 0,06				
	5.8	Maksimalus sugebėjimas lipti su krovinio / be jo (Efficiency   drivePLUS)	%	6 / 15   6 / 15			- / -   6 / 15	
	5.10	Darbinis stabdys	Generatorius					

Elektros variklis / elektronika	6.1	Traukos variklis, S2 galia 60 min (Efficiency   drivePLUS)	kW	2,8   3,2			-   3,2
	6.2	Kėlimo variklis, galia S3	kW	1,5			
	6.4	Akumuliatoriaus įtampa / vardinė talpa	V / Ah	24 / 465			24 / 560
	6.5	Baterijos svoris	kg	370			470
	6.6.1	Energijos sąnaudos pagal EN ciklą (Efficiency   PLUS)	kWh/h	0,41   0,47			-   -
	6.6.2	CO2 ekvivalentas pagal EN ISO 23308 (Efficiency   PLUS)	kg/h0	0,22   0,3			-   -
	6.7	Pralaidumas (Efficiency   PLUS)	t/h	170   180			-   170
	6.8.1	Energijos sąnaudos maks. pralaidumas (Efficiency   PLUS)	kWh/h	1,38   1,41	1,39   1,47	1,38   1,41	-   1,39
	Kitas	8.1	Vairavimo valdymo tipas		Kintamosios srovės		
10.5		Versijos valdymas		Elektrinis			
10.7		Triukšmo slėgio lygis pagal EN12053	dB (A)	62			
<p>- Šis techninis pasas pagal VDI direktyvą 2198 išvardija tik technines standartinio prietaiso vertes. Naudojant kitokias padangas, kitus kėlimo mechanizmus, papildomą įrangą, galima gauti kitas vertes.</p>							

Lentelėje nurodytos reikšmės taikomos akumuliatoriaus skyriui L; įrangos paketui „drivePLUS“; 2 400 mm ilgio šakėms; paketai kroviniui daliai.

- VDI Nr. 1.8: kai krovininė dalis nuleista:  $x + 82$  mm.

- VDI Nr. 1.9: akumuliatoriaus skyrius XL arba XL (ERE):  $y + 118$  mm; su pailginta stovėjimo platforma:  $y + 50$  mm; su nuleista krovinine dalimi:  $y + 82$  mm.

- VDI-Nr. 4.14: ECE HP: h12 žr. brėžinį, matmenys  $840$  mm +  $162$  mm =  $1002$  mm.

- VDI Nr. 4.19: akumuliatoriaus skyrius XL arba XL (ERE):  $l1 + 118$  mm; su pailginta stovėjimo platforma:  $l1 + 50$  mm.

- VDI Nr. 4.20: akumuliatoriaus skyrius XL arba XL (ERE):  $l2 + 118$  mm; su pailginta stovėjimo platforma:  $l2 + 50$  mm.

- VDI Nr. 4.34.2: akumuliatoriaus skyrius XL arba XL (ERE): darbinio koridoriaus plotis +  $118$  mm; su pailginta stovėjimo platforma: darbinio koridoriaus plotis +  $50$  mm; įstrižai pagal VDI: darbinio koridoriaus plotis +  $94$  mm.

- VDI Nr. 4.35: akumuliatoriaus skyrius XL arba XL (ERE):  $Wa + 118$  mm; su pailginta stovėjimo platforma:  $Wa + 50$  mm; su nuleista krovinine dalimi:  $Wa + 82$  mm.

- VDI Nr. 6.2: su S3 10 %.

- VDI Nr. 6.4: Akumuliatoriaus skyrius XL:  $24$  V /  $620$  Ah.

- VDI Nr. 6.5: Akumuliatoriaus skyrius XL:  $460$  kg.

- VDI Nr. 6.6.1, skirta ECE 225 ir ECE 225 HP:  $0,45$  kWh/h.

Jungheinrich Lift Truck UAB

Liepkalnio g. 85A Liepkalnio g. 85A  
LT-02120 Vilnius

Lietuva

Telefonas +370 5 2322242

Faksas +370 5 2647600

info@jungheinrich.lt

www.jungheinrich.lt

Vokietijos gamyklos Norderstedt,  
Moosburg ir Landsberg yra sertifikuotos, ISO 9001  
taip pat mūsų originalių dalių centras ISO 14001  
Kaltenkirchene.

„Jungheinrich“ krautuvai atitinka Europos  
saugos reikalavimus.



 **JUNGHEINRICH**