

Elevación de mástil adicional

Ágil y compacta

ProTracLink



EJE C20

Transpaleta eléctrica de barra timón (2.000 kg)

Debido a la reducida longitud de su estructura delantera en combinación con la elevación de mástil integrada, la EJE C20 ofrece una multitud de posibilidades de aplicación flexibles. La EJE C20 se puede usar de forma ideal para trabajos de apilado ligeros hasta trabajos de picking extensos. Adicionalmente a la elevación de brazos portadores, la carga puede ser elevada a 752 mm mediante un mástil integrado en el habitáculo de la batería. Con ello se pueden colocar mercancías sin esfuerzos a una altura que no fuerza la espalda.

La estructura delantera muy corta de 584 mm hace que la EJE C20 sea predestinada para el uso en sucursales, en zonas de almacén muy estrechas o sobre camiones. Las tareas de apilado simples como, por ejemplo, la recogida de un medio palet desde un europalet, se realizan de forma rentable y sencilla gracias a la elevación de brazos portadores y la elevación del mástil separadas (opcional). La capacidad de carga de la elevación de brazos portadores es de 2000 kg, mientras que la de la elevación del mástil asciende a 700 kg.

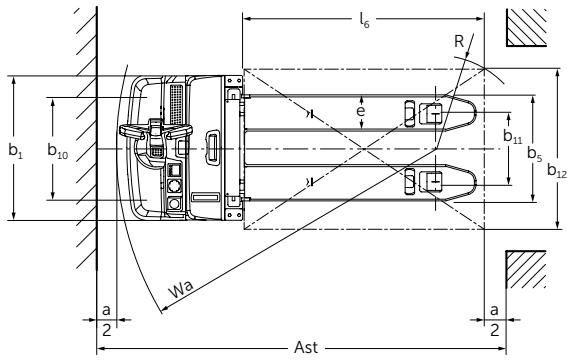
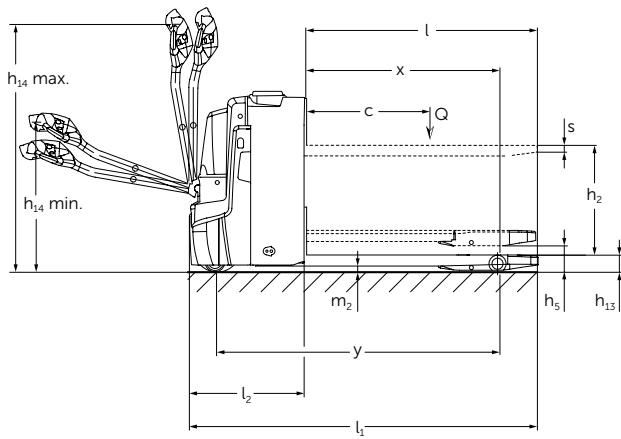
La larga barra timón de anclaje bajo facilita un trabajo seguro. Asegura que el usuario mantenga la distancia necesaria con respecto a la carretilla. Esto resulta ser especialmente útil en las marchas en curvas. La barra timón con protección para los pies opcional ofrece una manipulación segura en áreas estrechas. Además, el pulsador de marcha lenta permite una marcha segura con la barra timón en posición vertical. El freno se suelta pulsando un botón y al accionar el controler, la marcha se inicia automáticamente a velocidad muy reducida.

Gracias a la versión silentDRIVE opcional, el uso de la carretilla es posible también en zonas sensibles al ruido.

El cabezal multifunciones de la barra timón ofrece numerosas innovaciones: los sensores encapsulados (IP 65) están perfectamente protegidos contra averías, las teclas basculantes con componentes electrónicos sin contacto garantizan una manipulación perfecta de la barra timón en cualquier posición y la distribución clara de los interruptores ofrece condiciones ergonómicas óptimas.

The Jungheinrich logo, consisting of a red upward-pointing arrow above the word "JUNGHEINRICH" in a bold, black, sans-serif font.

EJE C20



Datos técnicos según VDI 2198

Características	1.1	Fabricante (abreviatura)		Jungheinrich
	1.2	Nomenclatura del fabricante (modelo)		EJE C20
	1.3	Grupo de tracción		Eléctrico
	1.4	Manipulación manual, a pie, plataforma, asiento, preparadora		Conductor a pie
	1.5	Capacidad de carga/carga	Q t	2
	1.5.1	Capacidad de carga/carga con elevación del mástil	Q t	0,7
	1.5.2	Capacidad de carga/carga con elevación de brazos portadores	Q t	2
	1.6	Distancia al centro de gravedad de la carga	c mm	600
	1.8	Distancia a la carga	x mm	893 ³⁾
1.9	Distancia entre ejes	y mm	1.333 ³⁾	
Pesos	2.1.1	Peso propio incl. batería (véase línea 6.5)	kg	523
	2.2	Peso por eje con carga delante/detrás	kg	800 / 1.729
	2.3	Peso por eje sin carga delante/detrás	kg	390 / 133
Ruedas/chasis	3.1	Bandajes		PU/PU
	3.2	Dimensiones de ruedas, delante	mm	Ø 230 x 70
	3.3	Dimensiones de ruedas, detrás	mm	Ø 85 x 95
	3.4	Ruedas adicionales (medidas)	mm	Ø 100 x 40
	3.5	Ruedas, número delante/detrás (x = con tracción)		1x +2/2 o 4
	3.6	Ancho de vía, delante	b ₁₀ mm	510
	3.7	Ancho de vía, detrás	b ₁₁ mm	338
Medidas básicas	4.4	Elevación	h ₃ mm	540
	4.6	Elevación inicial	h ₅ mm	122
	4.9	Altura de la barra timón en posición de marcha mín./máx.	h ₁₄ mm	750 / 1.237
	4.15	Altura bajada	h ₁₃ mm	90
	4.19	Longitud total	l ₁ mm	1.734
	4.20	Longitud hasta dorsal de horquillas	l ₂ mm	584
	4.21	Ancho total	b ₁ /b ₂ mm	720
	4.22	Medidas de las horquillas	s/e/l mm	60 / 180 / 1.150
	4.25	Ancho exterior sobre horquillas	b ₅ mm	530
	4.32	Margen con el suelo, centro distancia entre ejes	m ₂ mm	30
	4.33	Ancho de pasillo con palet 1000 x 1200 transversal	Ast mm	2.322 ²⁾
4.34	Ancho de pasillo con palet 800 x 1200 longitudinal	Ast mm	2.217 ²⁾	
4.35	Radio de giro	W _a mm	1.513 ³⁾	
Prestaciones	5.1	Velocidad de marcha con/sin carga	km/h	6 / 6
	5.2	Velocidad de elevación con/sin carga	m/s	0 / 0
	5.3	Velocidad de descenso con/sin carga	m/s	0 / 0
	5.8	Capacidad de rampa máx. con/sin carga	%	8 / 20
	5.10	Freno de servicio		eléctrico
Sistema eléctrico	6.1	Motor de tracción, potencia S2 60 min.	kW	1,1
	6.2	Motor de elevación, potencia con S3 10%	kW	1,2
	6.3	Batería según DIN 43531/35/36 A, B, C, no		nein/B
	6.4	Tensión de batería/capacidad nominal K5	V/Ah	24 / 150
	6.5	Peso de la batería	kg	151
	6.6	Consumo de energía según EN 16796	kWh/h	0,31
		CO-Equivalente según EN 16796	kg/h	0,2
	6.7	Rendimiento en la expedición de mercancías	t/h	100
6.8	Consumo energético con máx. rendimiento en la expedición de mercancías	kWh/h	0,63	
Otros	8.1	Tipo de mando de tracción		AC speedCONTROL
	8.4	Nivel sonoro según EN 12053, al oído del conductor	dB (A)	61

¹⁾ Parte de carga bajada: + 24 mm

²⁾ Parte de carga bajada: + 49 mm

³⁾ Parte de carga bajada: + 56 mm

Aprovechar las ventajas



Cabezal de barra timón ergonómico



Cargador integrado (opcional)



Rodillo de carga triple



Posición de trabajo ergonómica

Aplicaciones flexibles

La construcción compacta en combinación con la elevación de brazos portadores y de mástil, así como las ruedas de apoyo ProTracLink de unión fija, convierten a la EJE C20 en una máquina universal con aplicaciones muy flexibles:

- en las aplicaciones como transpaleta resulta ideal para recorridos de transporte cortos con cargas de hasta 2.000 kg.
- Aplicación eficiente gracias a una elevación del mástil ergonómica hasta una altura de picking de 752 mm, así como una carga de hasta 700 kg.
- Manipulación discreta y segura en sucursales frecuentadas por público gracias a la longitud de su estructura delantera muy reducida y al ancho de pasillo de trabajo estrecho.
- Vista óptima de la carga gracias a un diseño especial del mástil con un diseño optimizado de la tapa de la batería.
- Con su peso propio muy reducido, la EJE C20 también resulta adecuada para el uso en camionetas de reparto, en entreplantas o en montacargas.
- Cargador integrado (opcional) para la carga sencilla de la batería en cualquier toma de corriente de red, también disponible con función de carga rápida para cargar la batería dentro de un solo turno.

Fully informed at all times

Optional 2-inch display as the main display and setting instrument offers user

control at a glance:

- Battery discharge status, number of operating hours, error codes and a selection of 3 travel programs.
- Activation of the truck by key or by softkey, PIN code or transponder card (optional).

Trabajo ergonómico

El cabezal de la barra timón está adaptado de manera óptima a las necesidades ergonómicas del operario:

- Sistema cromático definido, así como pulsadores con símbolos resistentes a la abrasión para un manejo intuitivo.
- Pulsador de marcha lenta de fácil acceso en la parte inferior del cabezal de la barra timón para una conducción con la barra timón en posición vertical.
- Sistema de sensores sin contacto con clase de protección IP 65, por lo que se dispone de una óptima seguridad frente a averías.
- Pulsador basculante para una manipulación adecuada en cualquier posición de la barra timón.
- Barra timón de velocidad de 4 etapas para una protección óptima de los pies.

Mantenimiento reducido

Reducción clara y a largo plazo de los costes de explotación gracias a la tecnología de corriente trifásica:

- Motor de tracción de corriente trifásica sin mantenimiento y sin escobillas de carbón.

- Fácil acceso a todos los grupos a través del capó de una pieza con sólo 2 tornillos.
- Protección segura, por ejemplo, contra polvo y humedad, gracias al encapsulado del mando y de las clavijas según IP 54.
- ProTracLink patentado: menor desgaste de las ruedas de apoyo al subir diagonalmente a la rampa, gracias a su sistema de compensación de niveles automático.

Equipamiento adicional

- Protector de carga.
- Versión para cámaras frigoríficas.
- silentDRIVE para una aplicación silenciosa.
- Posicionamiento automático en elevación para un trabajo ergonómico.
- Servicio de marcha lenta lateral para un servicio de picking perfecto.

Tecnología de iones de litio

- Alto grado de disponibilidad gracias a unos tiempos de carga extremadamente cortos.
- No es necesario ningún cambio de la batería.
- Ahorro de costes gracias a una vida útil más larga y sin necesidad de mantenimiento en comparación con las baterías de plomo-ácido.
- No requiere salas de carga ni ventilación, ya que no se generan gases.
- Mayor vida útil con la garantía de 5 años de Jungheinrich.

Jungheinrich de España, S.A.U.

Polígono Industrial El Barcelonés
C/ Hostal del Pi, 9
08630 Abrera (Barcelona)
Teléfono 937 738 200

Línea de atención al cliente
Teléfono 902 120 895

info@jungheinrich.es
www.jungheinrich.es

Jungheinrich de España S.A.U. y las fábricas alemanas de Norderstedt Moosburg y Landsberg están certificadas.

ISO 9001
ISO 14001

Las carretillas de Jungheinrich cumplen los requisitos de seguridad europeos.



JUNGHEINRICH