

Trabajo sin colisiones

Manipulación flexible de diferentes tipos de palets

Aprovechamiento óptimo del espacio

Posibilidad de uso con prácticamente cualquier carretilla apiladora de Jungheinrich



Under Pallet Carrier UPC

Sistema de almacenaje compacto tipo shuttle (1.500 kg)

Nuestro sistema de almacenaje compacto con UPC (Under Pallet Carrier), formado por transportadores o carriers, carretilla portante y estantería de canales, permite el aprovechamiento óptimo del espacio de almacenaje. La estantería UPC ofrece suficiente espacio para un gran número de canales de paletización, tanto en lo que corresponde a su altura como a su ancho. Adicionalmente, la reducida altura de cada nivel del canal permite un aprovechamiento eficiente de la altura del almacén. Como carretilla portante o carretilla base puede utilizarse cualquier carretilla apiladora de Jungheinrich con una capacidad de carga restante suficiente.

El UPC trabaja de forma especialmente efectiva en caso de operaciones de almacenaje/desalmacenaje repetidas en el mismo canal de paletización y en el almacenaje intermedio de un gran número de palets idénticos. El UPC es recogido por las horquillas de la carretilla portante y colocado en el canal de palets. Allí se traslada de forma independiente debajo de los palets almacenados sin estar conectado a la carretilla portante.

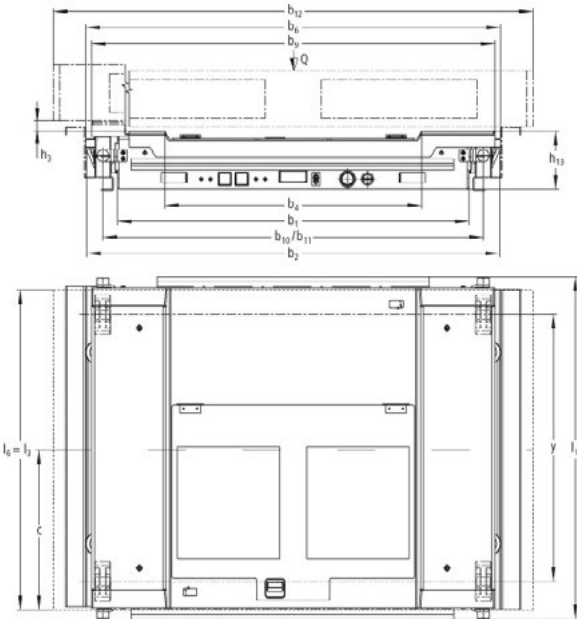
Tras depositar el primer palet en el carril UPC dentro del canal de estanterías y pulsar la tecla de inicio en el terminal de mando, el sistema de control realiza todos los desplazamientos y movimientos de elevación de forma automática. Las posiciones de los palets almacenados se detectan mediante sensores. De esta forma, el almacenaje y la retirada de los palets se realizan sin colisiones.

El carretillero puede recoger otro palet y depositarlo al principio del canal mientras el transportador se está desplazando. Asimismo, puede iniciar ya el siguiente proceso de almacenaje y empezar un nuevo ciclo de trabajo. El desalmacenaje se realiza de forma análoga.

El terminal de mando y el sistema de control comunican mediante una transmisión de radiofrecuencia bidireccional, en la banda ISM que no requiere permisos (433 MHz).

 **JUNGHEINRICH**

Under Pallet Carrier UPC



Datos técnicos según VDI 2198

Características	1.1	Fabricante (abreviatura)	Jungheinrich						
			UPC P1	UPC P2	UPC P4	UPC P5	UPC P6		
1.2	Nomenclatura del fabricante (modelo)								
1.3	Grupo de tracción		Eléctrico						
1.4	Manipulación manual, a pie, plataforma, asiento, preparadora		Manual ¹⁾						
1.5	Capacidad de carga/carga		Q	t	1,5				
1.6	Distancia al centro de gravedad de la carga		c	mm	400	500	600	500 ²⁾	570
1.9	Distancia entre ejes		y	mm	667	845	1.044	845	984
Pesos	2.1.1	Peso propio incl. batería (véase línea 6.5)			190	212	208	212	225
	2.2	Peso por eje con carga delante/detrás			845 / 845	856 / 856	854 / 854	856 / 856	863 / 863
	2.3	Peso por eje sin carga delante/detrás			95 / 95	106 / 106	104 / 104	106 / 106	113 / 113
Ruedas/chasis	3.1	Bandajes	Poliuretano						
	3.2	Dimensiones de ruedas, delante			Ø 100 x 40				
	3.3	Dimensiones de ruedas, detrás			Ø 100 x 40				
	3.5	Ruedas, número delante/detrás (x = con tracción)			2x / 2x				
	3.6	Ancho de vía, delante	b ₁₀	mm	952	952	782	952	842
	3.7	Ancho de vía, detrás	b ₁₁	mm	952	952	782	952	842
	Medidas básicas	4.4	Elevación	h ₃	mm	27			
4.15		Altura bajada	h ₁₃	mm	150				
4.16		Longitud de superficie de carga	l ₃	mm	800	1.000	1.200	1.000	1.140
4.18		Ancho de superficie de carga	b ₉	mm	1.010	1.010	840	1.010	900
4.19		Longitud total	l ₁	mm	864	1.064	1.264	1.064	1.204
4.21		Ancho total	b ₁ /b ₂	mm	880 / 1.034	880 / 1.034	710 / 868	880 / 1.034	770 / 924
4.26		Ancho entre brazos portadores/superficies de carga	b ₄	mm	651	651	398	651	468
4.27		Ancho sobre rodillos guía			1.038	1.038	868	1.038	928
4.38.4		Ancho de palet			1.200	1.200	1.000	1.200	1.140
4.38.5	Longitud de palet			800	1.000	1.200	1.000 ³⁾	1.140	
Prestaciones	5.1	Velocidad de marcha con/sin carga			3,4 / 3,8 ³⁾				
	5.2	Velocidad de elevación con/sin carga			0,012 / 0,013				
	5.3	Velocidad de descenso con/sin carga			0,014 / 0,013				
Sistema eléctrico	6.1	Motor de tracción, potencia S2 60 min.			0,2				
	6.2	Motor de elevación, potencia con S3 15%			0,3				
	6.4	Tensión de batería/capacidad nominal K5			2x 12 / 58				
	6.5	Peso de la batería			46				
	Otros	8.1	Tipo de mando de tracción			Impulso			
8.4		Nivel sonoro según EN 12053, al oído del conductor			62				

¹⁾ Guiado mecánico en el canal del palets

²⁾ Tipo P5 conmutable, europalet: c = 600 mm 800 mm

³⁾ Velocidad con carga con Q = 1.000 kg.

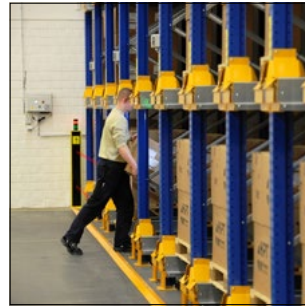
Aprovechar las ventajas



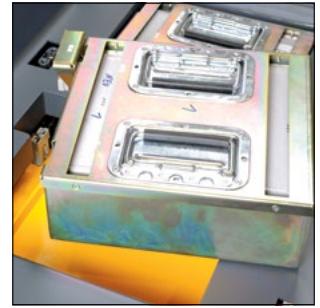
El UPC vuelve al principio del canal



Manipulación UPC mediante terminal manual de radiofrecuencia



Sistema de protección de personas estacionario (PSS)



Fácil cambio de batería

Flexibilidad mediante la manipulación de diferentes tipos de palets

Los diferentes variantes UPC permiten la manipulación de diversos medios de carga:

- Europalets.
- Palets industriales.
- Europalets y palets industriales en el mismo sistema de estanterías: transportador combinado con sensores para detectar el tamaño del palet.
- Palets químicos.
- Se pueden entregar otras variantes bajo demanda.

Funcionalidades especiales

- Es fácilmente factible un almacenaje y desalmacenaje según LIFO (Last-in-First-out), así como FIFO (First-in-First-out).
- En el caso de un vaciado completo de un canal, por ejemplo, para una orden de entrega, el UPC transporta automáticamente todos los palets del canal al lado de desalmacenaje donde se recogen con una carretilla elevadora y se transportan al área de expedición de mercancías.
- Esta función también se puede aplicar en los casos en los que, en lugar de trasladar todos los palets, haya que trasladar solo un número definido de palets.
- Consolidación: todos los palets pueden transportarse automáticamente al lado de desalmacenaje cuando no se realicen procesos de almacenaje y retirada de mercancías (por ejemplo, al final del turno).

Sistema de almacenaje compacto UPC en almacenes frigoríficos

El alto grado de aprovechamiento del espacio es especialmente importante en los almacenes de productos congelados. El UPC en versión frigorífica (opcional) ofrece aplicaciones a temperaturas de hasta -30°C . Un segundo juego de baterías con estación de carga aumenta notablemente el periodo operativo.

Terminal de radiofrecuencia manual de fácil manejo

- Montado de forma ergonómica dentro del campo visual del conductor.
- Fácil manejo y visualización clara de las informaciones.
- Teclas de función dispuestas de forma clara y comprensible.
- Numerosas funciones de diagnóstico para el servicio postventa de Jungheinrich.
- Sirve también como terminal móvil.
- Como alternativa, si ya está disponible un SGA: manejo virtual en la pantalla táctil de un terminal de radiofrecuencia, representación y función como en la realidad y, por lo tanto, mayor ergonomía para el usuario.

Instalaciones de estanterías mayores con diversos transportadores

En las grandes instalaciones de estanterías pueden controlarse hasta 69 transportadores diferentes con un solo terminal manual de radiofrecuencia. Para ello, el conductor sólo tiene que cambiar el código en el terminal manual de radiofrecuencia para dirigirse a otro carrier o

transportador.

Sistema Under Pallet Carrier UPC con sistema de protección de personas (PSS)

El sistema de protección de personas opcional protege el acceso no autorizado a un canal de palets o a un pasillo de trabajo.

- Si salta una alarma, los transportadores UPC (PSS) se detienen de manera opcional.
- Para carretillas apiladoras autorizadas que se detectan automáticamente no existe ningún obstáculo en el manejo de la estantería.
- Una amplia protección durante el movimiento del transportador UPC, del palet y de la carga, corresponde a una de las medidas para reducir el peligro, como aconseja la BGHW.

Cambio de batería fácil para un servicio a dos/tres turnos

- Un cargador de baterías separado del transportador garantiza la carga sencilla en cualquier toma de red de 230 V. Según la intensidad de uso, el transportador con el juego de baterías completamente cargado puede trabajar entre 8 y 10 horas.
- Un segundo juego de baterías adicional, en combinación con una estación de carga de baterías opcional, incrementa notablemente el periodo operativo en el servicio a dos/tres turnos. Gracias al contenedor de batería, el cambio se produce en pocos segundos.

Jungheinrich de España, S.A.U.

Polígono Industrial El Barcelonés
C/ Hostal del Pi, 9
08630 Abrera (Barcelona)
Teléfono 937 738 200

Línea de atención al cliente
Teléfono 902 120 895

info@jungheinrich.es
www.jungheinrich.es

Jungheinrich de España S.A.U. y las fábricas alemanas de Norderstedt Moosburg y Landsberg están certificadas.

ISO 9001
ISO 14001

Las carretillas de Jungheinrich cumplen los requisitos de seguridad europeos.



JUNGHEINRICH