

Motor de tracción trifásica  
sin mantenimiento

Excelente ergonomía  
gracias al cabezal de la barra  
timón multifunciones

Marcha con barra timón  
en vertical gracias al  
pulsador de marcha lenta

Maniobrabilidad gracias a  
sus compactas dimensiones

Con cargador integrado  
para facilitar la carga en  
cualquier toma de corriente

Posado suave mediante un  
descenso lento (opcional)



## EMC 110/B10

### Apilador eléctrico de barra timón (1.000 kg)

Nuestra apiladora eléctrica de barra timón EMC 110/EMC B10 combina capacidad de rendimiento, facilidad de manejo y seguridad para el operario en una sola carretilla. Ofrece multitud de posibilidades de aplicación para casi todos los usos. El mejor ejemplo: ordenar las mercancías en las estanterías o abastecimiento de maquinaria. La mercancía del palet simplemente se eleva a una altura de manipulación óptima, pudiendo ser almacenada y recogida del palet sin cargar la espalda.

Numerosas ventajas ergonómicas y tecnológicas facilitan considerablemente el manejo de la EMC: La barra timón larga ofrece al operario mínimos esfuerzos y una alta seguridad. La función de descenso preciso en 2 etapas (opcional) garantiza que la mercancía se deposite suavemente sobre la estantería o el pavimento.

Todas las funciones de marcha y elevación se realizan fácilmente desde el cabezal multifunciones de la barra timón sin

desplazar la mano. La carretilla se puede manejar con la barra timón en vertical en los espacios más estrechos mediante el pulsador de marcha lenta.

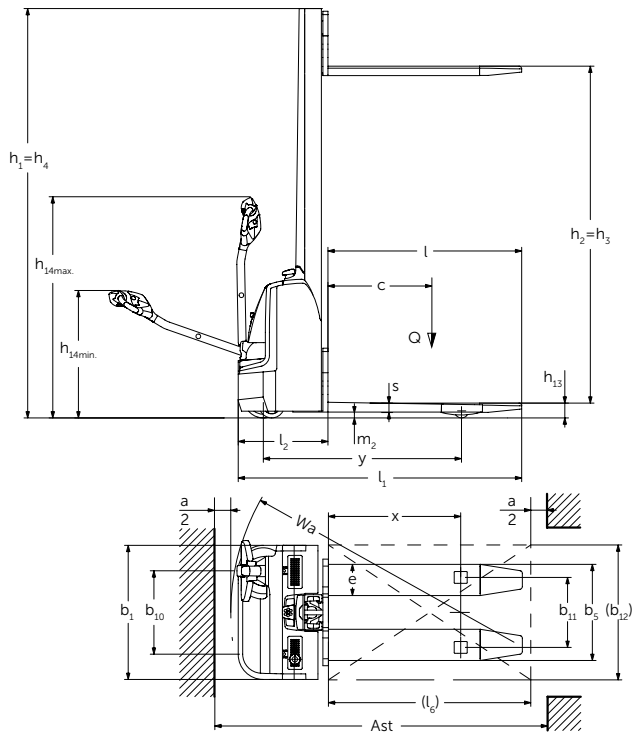
La EMC también convence desde el punto de vista energético por su manejo sumamente fácil: Las baterías monobloque libres de mantenimiento de 70 Ah se pueden recargar mediante el cargador integrado en cualquier toma de corriente de 230V. El indicador de carga de batería muestra en todo momento el estado en que se encuentra.

El innovador motor de corriente trifásica ofrece un excelente rendimiento en esta gama de carretillas y crea la base idónea para un trabajo eficiente y rentable.

La EMC B10, además, es capaz de recoger palets cerrados y, por otro lado, también se puede equipar con un carro portahorquillas ISO. Sobre éste, se pueden montar múltiples accesorios y ampliar de este modo la gama de aplicaciones.

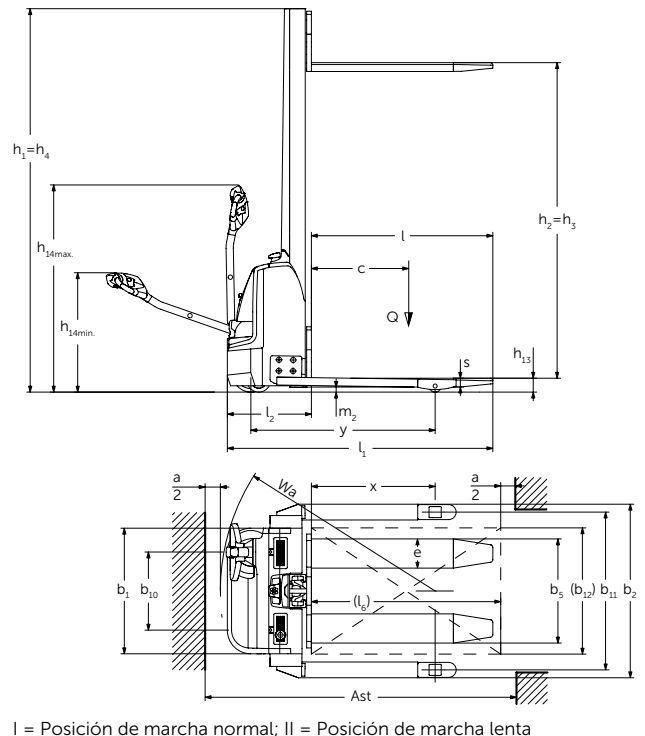
# EMC 110/B10

EMC 110



I = Posición de marcha normal; II = Posición de marcha lenta

EMC B10



I = Posición de marcha normal; II = Posición de marcha lenta



# Datos técnicos según VDI 2198

Matrícula	1.1	Fabricante (abreviatura)		Jungheinrich	
	1.2	Denominación de tipos del fabricante		EMC 110	EMC B10
	1.3	Tracción		Eléctrico	
	1.4	Manejo manual, a pie, en plataforma, sentado, en carretillas recogepedidos		a pie / barra timón	
	1.5	Capacidad de carga/carga	Q t	1	
	1.6	Distancia al centro de gravedad de la carga	c mm	600	
	1.8	Distancia a la carga	x mm	784	
	1.9	Distancia entre ejes	y mm	1.168	
	Pesos	2.1.1	Tara incl. batería (véase línea 6.5)	kg	490
2.2		Peso de eje con carga delante/detrás	kg	500 / 990	530 / 1.005
2.3		Peso por eje sin carga delante/detrás	kg	350 / 140	390 / 145
Ruedas/chasis	3.1	Bandaje		PU / Pevopur	
	3.2	Tamaño de ruedas, delanteras	mm	Ø 230 x 70	
	3.3	Tamaño de ruedas, traseras	mm	Ø 77 x 70 / Ø 77 x 50	Ø 77 x 75 / Ø 77 x 50
	3.4	Ruedas adicionales (medidas)	mm	Ø 150 x 54	Ø 140x 54
	3.5	Ruedas, cantidad delante/detrás (x = motrices)		1x +1/2 o 4	
	3.6	Ancho de vía, delante	b <sub>10</sub> mm	510	
	3.7	Ancho de vía, detrás	b <sub>11</sub> mm	415	1.000 / 1.170 / 1.370 <sup>1)</sup>
Dimensiones básicas	4.2	Altura del mástil de elevación (sin extender)	h <sub>1</sub> mm	1.970 <sup>4)</sup>	
	4.3	Elevación libre	h <sub>2</sub> mm	1.540 <sup>4)</sup>	
	4.4	Elevación	h <sub>3</sub> mm	1.540 <sup>4)</sup>	
	4.5	Altura de mástil extendido	h <sub>4</sub> mm	1.970 <sup>4)</sup>	
	4.9	Altura de la barra timón en posición de marcha mín./máx.	h <sub>14</sub> mm	821 / 1.305	
	4.15	Altura bajada	h <sub>13</sub> mm	88	
	4.19	Longitud total	l <sub>1</sub> mm	1.685	
	4.20	Longitud hasta dorsal de horquillas	l <sub>2</sub> mm	535	
	4.21	Ancho total	b <sub>1</sub> /b <sub>2</sub> mm	800	800 / 1.100 <sup>2)</sup>
	4.22	Medidas de las horquillas	s/e/l mm	56 / 185 / 1.150	
	4.25	Ancho exterior sobre horquillas	b <sub>5</sub> mm	570 / 550	570 / 550 / 660
	4.32	Margen con el suelo, centro distancia entre ejes	m <sub>2</sub> mm	30	40
	4.33	Ancho del pasillo de trabajo con palet 1000 x 1200 transversalmente	Ast mm	1.945 <sup>3)</sup>	
4.34	Ancho del pasillo de trabajo con palet 800 x 1200 longitudinalmente	Ast mm	1.995 <sup>2)</sup>		
4.35	Radio de giro	W <sub>a</sub> mm	1.378		
Prestaciones	5.1	Velocidad de marcha con/sin carga	km/h	4,2 / 5	
	5.2	Velocidad de elevación con/sin carga	m/s	0,09 / 0,16	
	5.3	Velocidad de descenso con/sin carga	m/s	0,12 / 0,13	
	5.7	Capacidad de ascenso con/sin carga	%	3,5 / 15	
	5.10	Freno de servicio		eléctrico	
Sistema eléctrico	6.1	Motor de tracción, potencia S2 60 min.	kW	0,5	
	6.2	Motor de elevación, potencia con S3 10%	kW	1,5	
	6.3	Batería según DIN 43531/35/36 A, B, C, no		No	
	6.4	Tensión de la batería/capacidad nominal K5	V/Ah	2x 12 / 70	
	6.5	Peso de la batería	kg	63	
	6.6	Consumo energético según ciclo VDI	kWh/h	0,55	
Otros	8.4	Nivel de ruido (presión acústica) según EN 12053, medido en el oído del conductor	dB (A)	70	

<sup>1)</sup> Brazo porteador en 3 etapas suministrable

<sup>2)</sup> Diagonal según VDI: + 160 mm

<sup>3)</sup> Diagonal según VDI: + 272 mm

<sup>4)</sup> Versión con mástil alto: + 460 mm

# Aprovechar las ventajas



Utilización como mesa elevadora para las tareas de carga sin cargar la espalda



Nueva pantalla del vehículo de 2 pulgadas con ampliación de las indicaciones



EMC B10 con carro porta horquillas ISO (opcional) y horquillas forjadas

## Apilado y desapilado seguros y cómodos

Todas las funciones de elevación y descenso se controlan cómodamente desde el cabezal multifunciones de la barra timón. De este modo, el usuario se puede concentrar totalmente en las labores de apilado y desapilado. A ello se añaden otras características de rendimiento que incrementan la seguridad y la rentabilidad durante el apilado y el desapilado:

- Colocación suave y precisa de la carga sobre la estantería o sobre el suelo. La velocidad de descenso se regula de forma electrohidráulica (opcional) y con suavidad (en 2 etapas) mediante una tecla en el cabezal.
- Rapidez en el trabajo gracias a la alta velocidad de elevación.
- Reajuste automático de la altura de elevación mediante el posicionamiento de elevación «inteligente» (opcional).

## Trabajo en espacios reducidos

La EMC es una apiladora de barra timón compacta.

- La estructura delantera extremadamente corta y el peso reducido de la carretilla permiten trabajar en espacios reducidos, en montacargas y en entreplantas.

- Presionando el pulsador de marcha lenta, también se puede maniobrar la EMC de forma segura con la barra timón en posición vertical.

## Trabajo ergonómico

El cabezal de la barra timón está adaptado de manera óptima a las necesidades ergonómicas del operario:

- Sistema de colores para un manejo intuitivo y teclas con símbolos resistentes a la erosión.
- Inclinación de la empuñadura adaptada a la postura de la mano del operario.
- Pulsador basculante para un manejo adecuado con cualquier posición de la barra timón.
- Tecla del claxon en el centro de la barra timón para un alcance rápido.
- Utilización también como mesa elevadora para las tareas de carga sin cargar la espalda.

## Versión de vía ancha EMC B10

- Ideal para la recepción de palets cerrados.
- Uso de implementos (p. ej. gancho de grúa o volteador de bidones) gracias al carro portahorquillas ISO (opcional).

## Gastos de mantenimiento reducidos

Componentes de fácil mantenimiento comportan una considerable reducción

de los gastos de explotación a largo plazo:

- Motor de corriente alterna sin mantenimiento.
- Acceso rápido a todos los grupos a través de un único capó frontal.

## Largos periodos operativos

La batería ofrece, junto con la tecnología de corriente alterna de bajo consumo, una larga autonomía:

- Baterías monobloque de 24V / 70 Ah libres de mantenimiento con tecnología de gel.
- Cargador integrado de 230V / 10 A para cargas fáciles en cualquier toma de corriente de 230V.
- Cargador integrado de 110V (opcional).

## Equipamiento adicional

- Rodillos de carga tándem.
- Pantalla de la carretilla de 2 pulgadas, incluido indicador de descarga y contador de horas de servicio.
- EasyAccess PinCode para la activación (en lugar de interruptor de llave) y desconexión automáticas.
- Transponder EasyAccess para el acceso sencillo con tarjeta de transponder.
- Carro porta horquillas ISO con horquillas forjadas.

## Jungheinrich de España, S.A.U.

Polígono Industrial El Barcelonés  
C/ Hostal del Pi, 9  
08630 Abrera (Barcelona)  
Teléfono 937 738 200

Línea de atención al cliente  
Teléfono 902 120 895

info@jungheinrich.es  
www.jungheinrich.es

Jungheinrich de España S.A.U. y las fábricas alemanas de Norderstedt Moosburg y Landsberg están certificadas. **ISO 9001**  
**ISO 14001**

Las carretillas de Jungheinrich cumplen los requisitos de seguridad europeos.



**JUNGHEINRICH**  
Machines. Ideas. Solutions.