



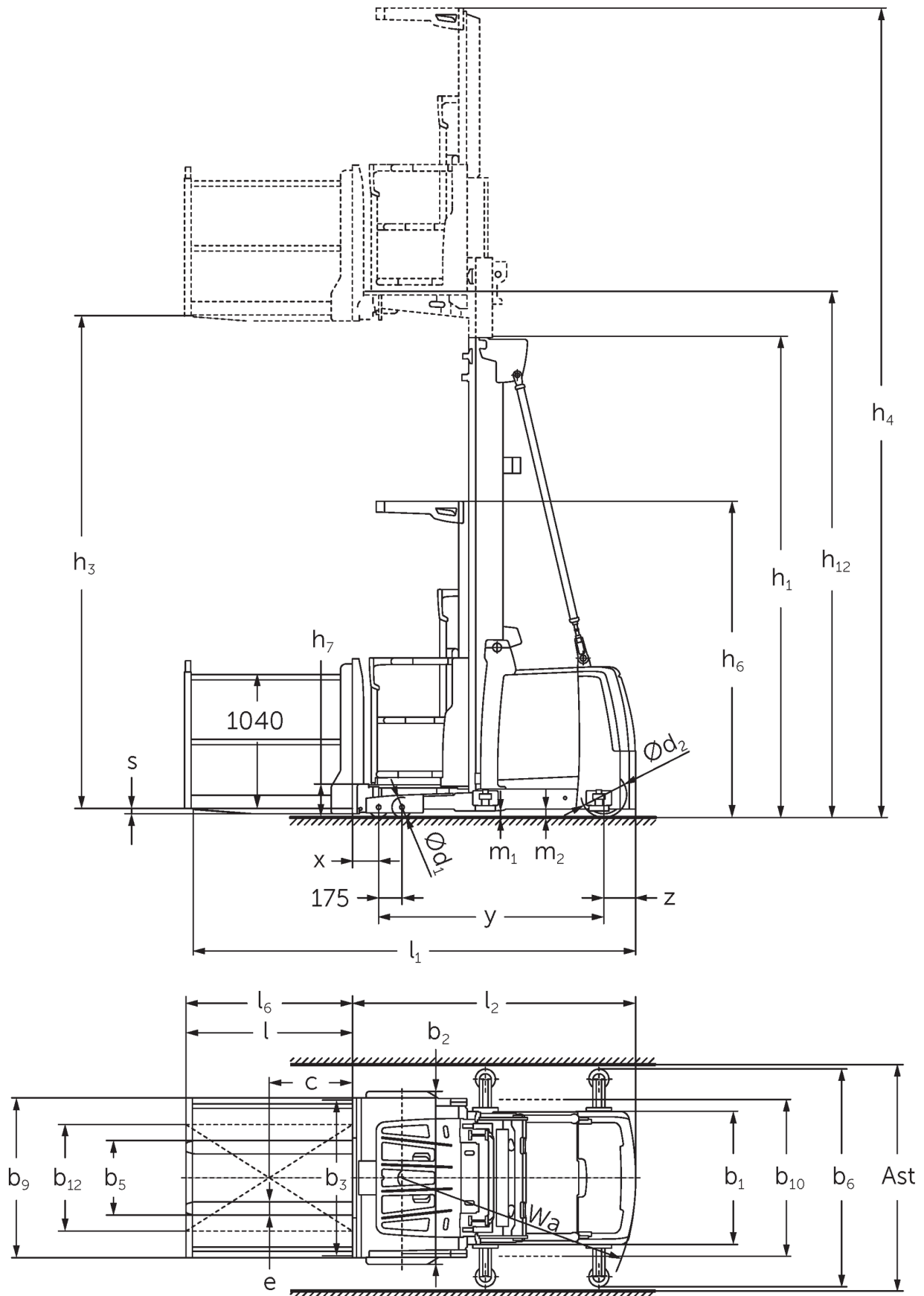
Vertikal-Kommissionierer EKS 412s

Hubhöhe: 5000-12500 mm / Tragfähigkeit: 0-1200 kg

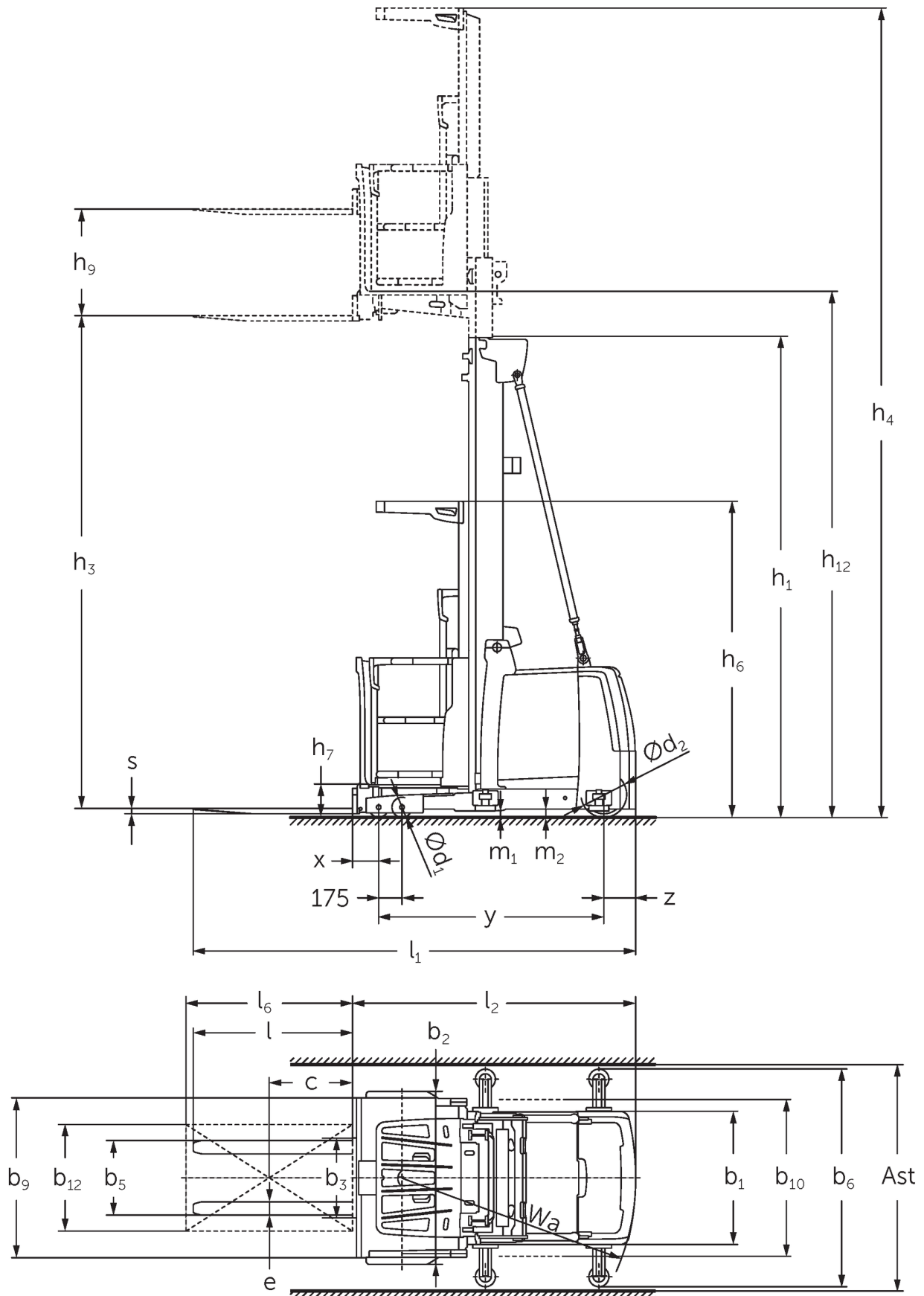
Der leistungsstarke und effiziente Vertikal-Kommissionierer EKS 412s sorgt für Höchstleistungen im Schmalganglager, insbesondere in Kommissionier-Höhen bis über 14 Meter dank des erweiterten Hubgerüstportfolios. Der Synchron-Reluktanzmotor in Verbindung mit der 48-Volt-Steuerungstechnik maximiert den Wirkungsgrad bei minimalem Energieverlust. Individuelle Leistungspakete erhöhen auf Wunsch Geschwindigkeit und Tragfähigkeit auf

ein Maximum. Zudem sorgen optionale Assistenz- und Personenschutzsysteme für sichere Arbeitsbedingungen im Lager. Ein ausgereiftes Bedienkonzept ermöglicht das leichte Zusammenspiel von Mensch und Maschine und die nahtlose Integration des EKS in bestehende Lagerverwaltungssysteme mittels warehouseNAVIGATION und RFID-Technologie erlauben bis zu 25 % mehr Warenumsatz.

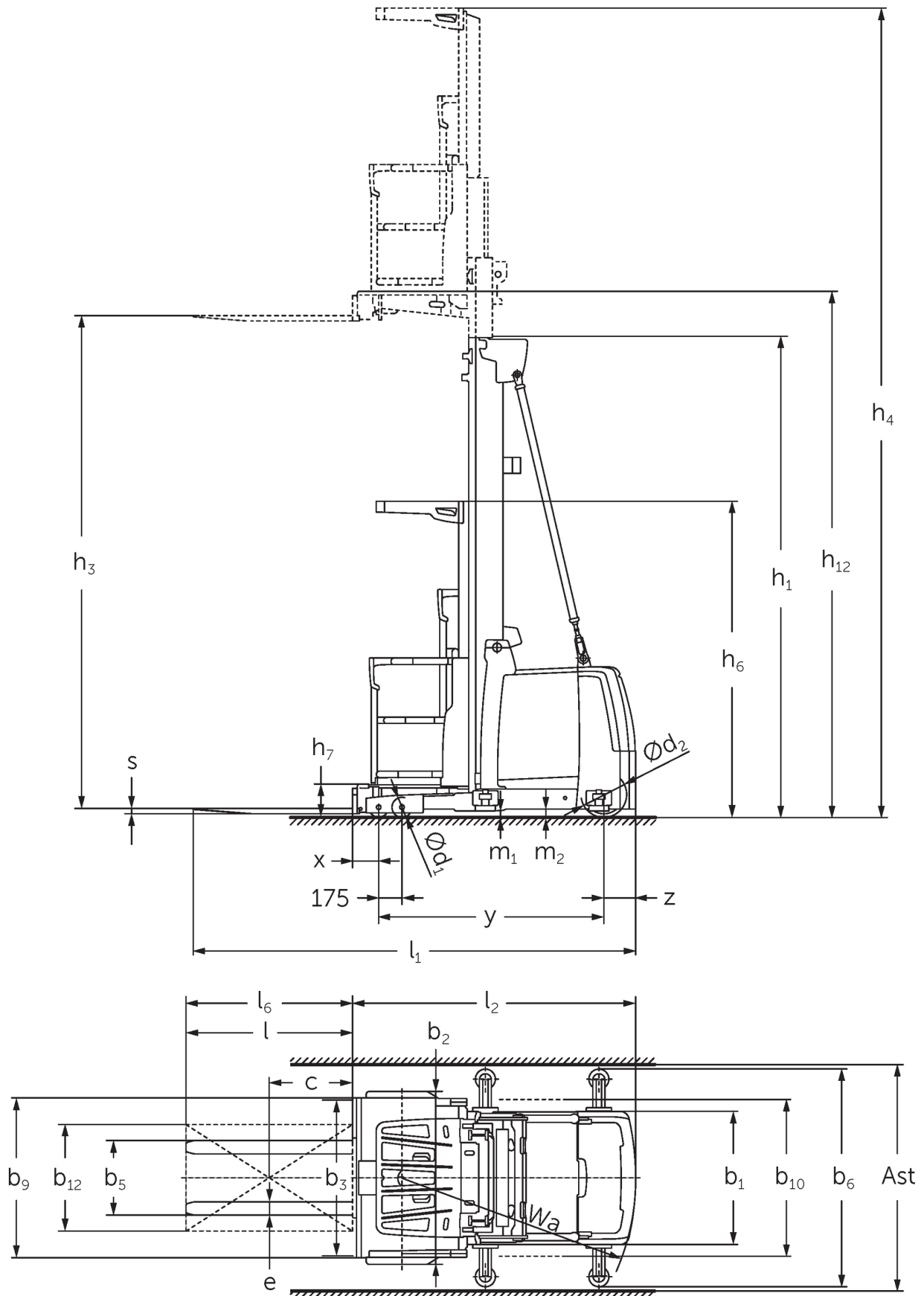
EKS 412s



EKS 412s



EKS 412s



EKS 412s

EKS 412s Z_SF, EKS 412s Z_I, EKS 412s L_SF, EKS 412s L_I, EKS 412s O_SF, EKS 412s O_I	Hub (h3)	Höhe Hubgerüst eingefahren (h1)	Höhe Hubgerüst ausgefahren (h4)
Dreifach-Hubgerüst DT	5500 mm	2610 mm	7870 mm
	6000 mm	2780 mm	8370 mm
	6500 mm	2940 mm	8870 mm
	7000 mm	3110 mm	9370 mm
	7500 mm	3275 mm	9870 mm
	8000 mm	3440 mm	10370 mm
	8500 mm	3610 mm	10870 mm
	9000 mm	3810 mm	11370 mm
	9500 mm	3980 mm	11870 mm
	10500 mm	4410 mm	12870 mm
	11500 mm	4810 mm	13870 mm
	12500 mm	5210 mm	14870 mm
Zweifach-Hubgerüst ZT	4250 mm	2950 mm	6620 mm
	5000 mm	3330 mm	7370 mm
	5500 mm	3600 mm	7870 mm
	6000 mm	3850 mm	8370 mm
	6500 mm	4125 mm	8870 mm
	7500 mm	4650 mm	9870 mm
	8500 mm	5150 mm	10870 mm

VDI-Tabelle

Kennzeichen	1.1	Hersteller (Kurzbezeichnung)		Jungheinrich			
	1.2	Typzeichen des Herstellers		EKS 412s			
	1.3	Antrieb		Elektro			
	1.4	Bedienung		Kommissionierer			
	1.5	Tragfähigkeit/Last	Q	kg	1.200		
	1.6	Lastschwerpunktstand	c	mm	400		
	1.8	Lastabstand	x	mm	155	145	
	1.9	Radstand	y	mm	1.690		
	Gewichte	2.1	Eigengewicht		kg	3.650	3.850
2.2		Achslast mit Last vorn/hinten		kg	3.575 / 1.160	3.825 / 1.110	3.515 / 1.160
2.3		Achslast ohne Last vorn/hinten		kg	1.840 / 1.810	2.090 / 1.760	1.780 / 1.810
Räder/Fahrwerk	3.1	Bereifung		PUR			
	3.2	Reifengröße, vorn		Ø 150 x 100			
	3.3	Reifengröße, hinten		Ø 343 x 110			
	3.5	Räder, Anzahl vorn/hinten (x=angetrieben)		4 / 1 x			
Grundabmessungen	4.2	Höhe Hubgerüst eingefahren (h1)	h_1	mm	3.330		
	4.4	Hub (h3)	h_3	mm	5.000		
	4.5	Höhe Hubgerüst ausgefahren (h4)	h_4	mm	7.370		
	4.7	Höhe Schutzdach (Kabine)	h_6	mm	2.370		
	4.14	Standhöhe angehoben		mm	5.245		
	4.19	Gesamtlänge	l_1	mm	3.285	3.330	3.275
	4.19.4	Länge einschließlich Gabellänge	l_1	mm	3.285	3.330	3.275
	4.20	Länge einschließlich Gabelrücken	l_2	mm	2.085	2.075	
	4.21	Gesamtbreite	b_1/b_2	mm	1.000		
	4.22	Gabelzinkenmaße	s/e/l	mm	40 / 100 / 1.200	50 / 100 / 1.250	50 / 100 / 1.200
	4.25	Gabelaußenabstand (Abmessung 1), MüG	b_5	mm	560		
	4.31	Bodenfreiheit mit Last unter Hubgerüst	m_1	mm	50		
	4.35	Wenderadius	W_a	mm	1.930		
4.38	Kommissionierhöhe		mm	6.845			
Leistungsdaten	5.1	Fahrgeschwindigkeit mit/ohne Last		km/h	12 / 12		
	5.2	Hubgeschwindigkeit mit/ohne Last		m/s	0.50 / 0.50		
	5.3	Senkgeschwindigkeit mit/ohne Last		m/s	0.50 / 0.40		
	5.10	Betriebsbremse			regenerativ		
	5.11	Parkbremse			elektrischer Federspeicher		
E-Motor/ Elektronik	6.1	Fahrmotor, Leistung S2 60 min		kW	6,5		
	6.2	Hubmotor, Leistung bei S3		kW	12		
	6.4	Batteriespannung/Nennkapazität		V / Ah	48 / 620		
	6.5	Batteriegewicht		kg	935		
Sonstiges	8.1	Art der Fahrsteuerung			AC Synchron-Reluktanz		
	10.5	Ausführung Lenkung			elektrisch		
	10.7	Schalldruckpegel nach EN12053, Fahrerohr		dB (A)	67		

Zertifiziert sind die deutschen
Produktionswerke in Norderstedt,
Moosburg und Landsberg.

ISO 9001
ISO 14001

Jungheinrich Flurförderzeuge
entsprechen den europäischen
Sicherheitsanforderungen



 **JUNGHEINRICH**