

Under Pallet Carrier UPC

UPC P1 / P2 / P5 / P6 / P4

Altura de elevación: 27 mm / Capacidad de carga: 1500 kg

UPC P1 / P2 / P5 / P6 / P4

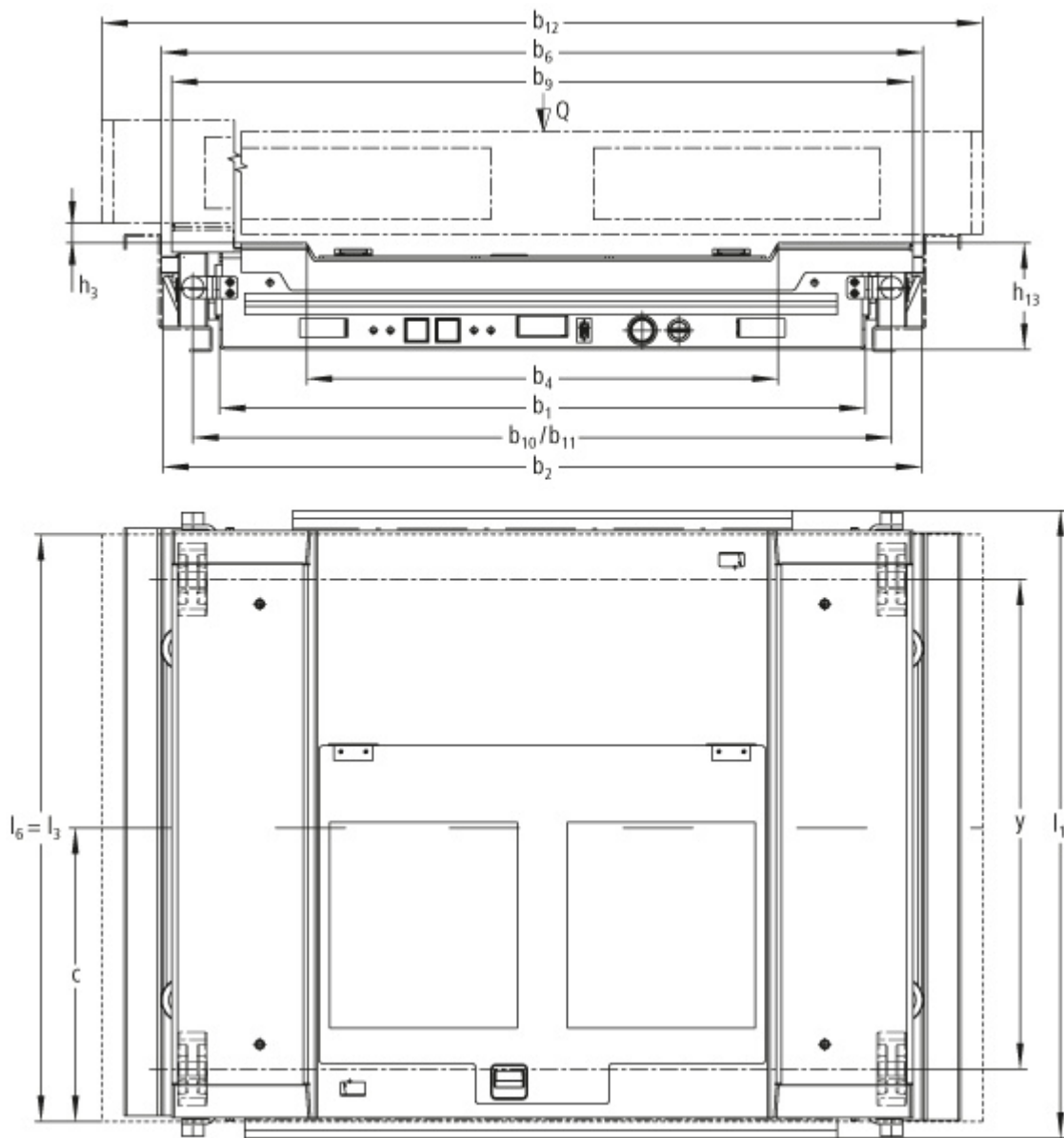


Tabla VDI

Versión: 10/2019

Marca distintiva	1.1	Fabricante (abreviatura)		Jungheinrich				
	1.2	Nomenclatura del fabricante		UPC P1	UPC P2	UPC P5	UPC P6	UPC P4
1.3	Grupo de tracción		Eléctrico					
1.4	Manipulación		Manual					
1.5	Capacidad de carga/carga	Q kg	1.500					
1.6	Distancia al centro de gravedad de la carga	c mm	400	500	570	600		
1.9	Distancia entre ejes	y mm	667	845	984	1.044		
Pesos	2.1.1	Peso propio (incl. batería)	kg	190	212	225	208	
	2.2	Peso por eje con carga delante/detrás	kg	845 / 845	856 / 856	863 / 863	854 / 854	
	2.3	Peso por eje sin carga delante/detrás	kg	95 / 95	106 / 106	113 / 113	104 / 104	
Ruedas/chasis	3.1	Bandajes		Poliuretano				
	3.2	Dimensiones de ruedas, delante		Ø 100 x 40				
	3.3	Dimensiones de neumáticos, detrás		Ø 100 x 40				
	3.5	Ruedas, número delante/detrás (x = con tracción)		2x / 2x				
	3.6	Ancho de vía, delante	b ₁₀ mm	952		842	782	
	3.7	Ancho de vía, detrás	b ₁₁ mm	952		842	782	
Medidas básicas	4.4	Elevación (h ₃)	h ₃ mm	27				
	4.15	Altura bajada	mm	150				
	4.16	Longitud de superficie de carga	mm	800	1.000	1.140	1.200	
	4.18	Ancho de superficie de carga	mm	1.010		900	840	
	4.19	Longitud total	l ₁ mm	864	1.064	1.204	1.264	
	4.21	Ancho total	b ₁ /b ₂ mm	880		770	710	
	4.26	Ancho entre brazos porteadores/superficies de carga	b ₄ mm	651		468	398	
	4.27	Ancho sobre rodillos guía	mm	1.038		928	868	
	4.38.4	Ancho de palet	mm	1.200		1.140	1.000	
	4.38.5	Longitud de palet	mm	800	1.000	1.140	1.200	
Prestaciones	5.1	Velocidad de marcha con/sin carga	km/h	3.4 / 3.8				
	5.2	Velocidad de elevación con/sin carga	m/s	0.01 / 0.01				
	5.3	Velocidad de descenso con/sin carga	m/s	0.01 / 0.01				
Motor eléctrico/ sistema electrónico	6.1	Motor de tracción, potencia S2 60 min	kW	0.23				
	6.2	motor de elevación, potencia con S3	kW	0.30				
	6.4	Tensión de batería/capacidad nominal	V / Ah	12 / 58				
	6.5	Peso de la batería	kg	46				
Otros	8.1	Tipo de mando de tracción		Impulso				
	10.7	Nivel sonoro según EN12053, al oído del conductor	dB (A)	62				

- Esta hoja técnica conforme a la directiva VDI 2198 indica sólo los valores técnicos del equipo estándar. Un bandaje diferente, otros mástiles de elevación, dispositivos adicionales, etc, pueden dar otros valores.

- 1.4: Guiado mecánico en el canal de palets - 5.1: Velocidad con carga con Q = 1.000 kg - 4.38.5: Tipo P5 conmutable, europalet: c = 600 mm, l6 800 mm

Jungheinrich de España, S.A.U.

C/ Sierra Morena, 5
Área Empresarial Andalucía
28320 Pinto (Madrid)
Línea de atención al cliente
Teléfono 902 120 895

Línea de atención al cliente
Teléfono 902 120 895

info@jungheinrich.es
www.jungheinrich.es

Jungheinrich de España S.A.U. y las
fábricas alemanas de Norderstedt
Moosburg y Landsberg están
certificadas.

ISO 9001
ISO 14001

Las carretillas de Jungheinrich cumplen
los requisitos de seguridad europeos.



 **JUNGHEINRICH**

The Jungheinrich logo, featuring a red upward-pointing arrow above the word 'JUNGHEINRICH' in a bold, black, sans-serif font.