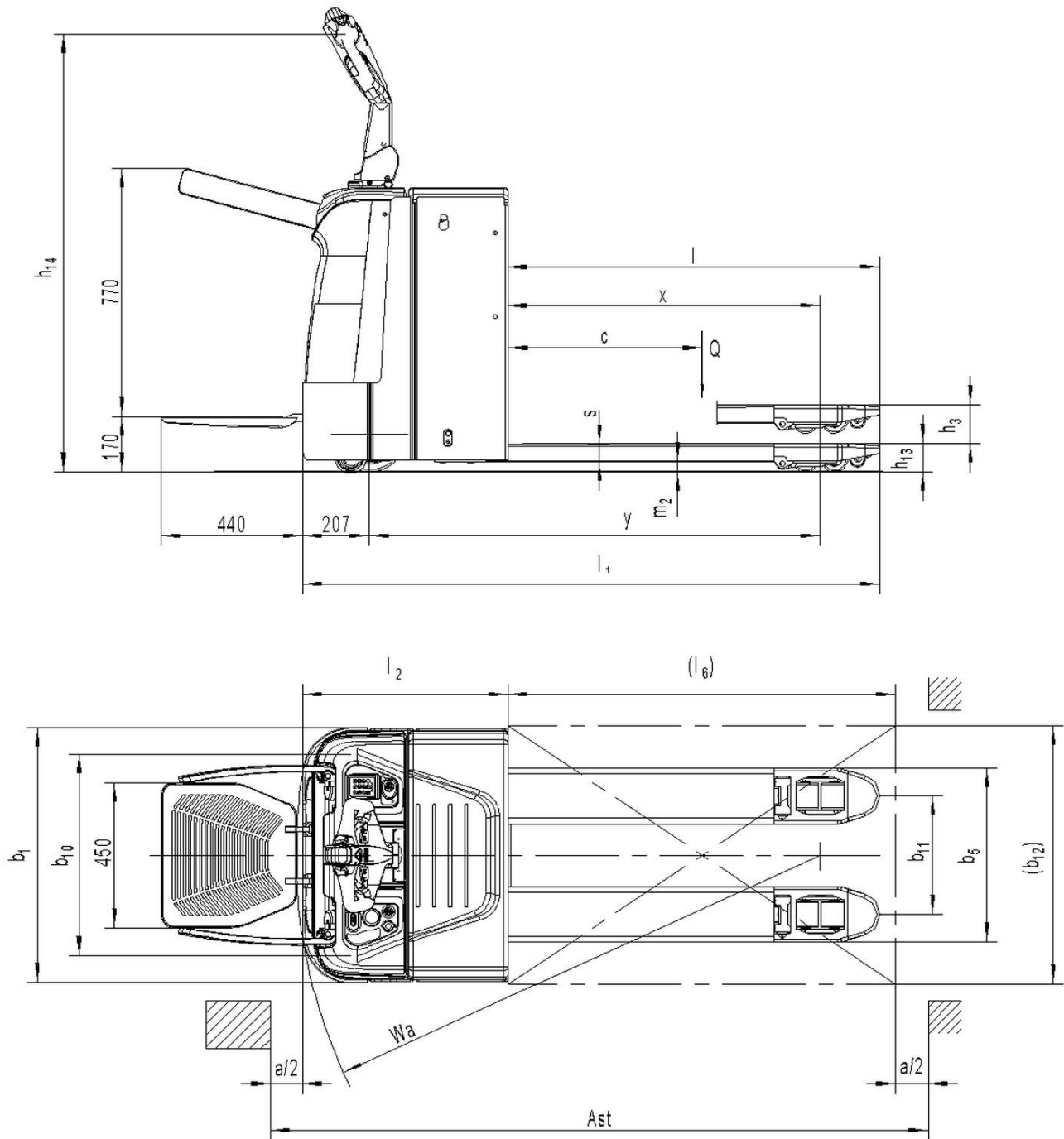




# Ηλεκτροκίνητο παλετοφόρο **μηχάνημα** **ERE BB 220**

χωρητικότητα φορτίου: 2000 kg

# ERE BB 220



# πίνακας VDI

σταθεί:  
11/2020

σημάδι	1.1	Κατασκευαστής (μικρό όνομα)		Jungheinrich	
	1.3	Μηχανισμός κίνησης		Ηλεκτρο-	
	1.4	Χειρισμός		Από όρθιο χειριστή / από πεζό χειριστή	
	1.5	Ανυψωτική ικανότητα / φορτίο	Q	kg	2000
	1.6	Απόσταση κέντρου βάρους φορτίου	c	mm	600
	1.8	Απόσταση φορτίου	x	mm	892
	1.9	Μεταξόνιο	y	mm	1330
βάρη	2.1	Ίδιο βάρος		kg	550
	2.2	Φορτίο άξονα με φορτίο μπροστά/πίσω		kg	1050 / 1500
	2.3	Φορτίο άξονα χωρίς φορτίο μπροστά/πίσω		kg	440 / 110
Τροχοί/Πλαίσιο	3.1	Ελαστικά			PU
	3.2	Μέγεθος ελαστικών, μπροστά			Ø230 x 70
	3.3	Μέγεθος ελαστικών, πίσω			Ø84x84
	3.4	Πρόσθετοι τροχοί			Ø100x40
	3.5	Τροχοί, αριθμός εμπρός / πίσω			1x+2/4
	3.6	Μετατρόχιο, μπροστά	b <sub>10</sub>	mm	540
	3.7	Μετατρόχιο, πίσω	b <sub>11</sub>	mm	367   512
Βασικές διαστάσεις	4.4	Ύψος ανύψωσης (h <sub>3</sub> )	h <sub>3</sub>	mm	120
	4.9	Ύψος λαβής βραχίονα χειρισμού στη θέση οδήγησης ελάχ./μέγ.		mm	950 / 1350
	4.15	Ύψος σε κατεβασμένη θέση	h <sub>13</sub>	mm	85
	4.19	συνολικό μήκος	l <sub>1</sub>	mm	1790
	4.20	Μήκος, συμπεριλαμβανομένου του πίσω μέρους περόνης	l <sub>2</sub>	mm	640
	4.21.1	συνολικό πλάτος	b <sub>1</sub>	mm	790
	4.22	Διαστάσεις περονών	s/e/l	mm	55 / 173 / 1150
	4.25	Εξωτερική απόσταση περονών	b <sub>5</sub>	mm	540   685
	4.32	Απόσταση από το έδαφος έως το κέντρο του μεταξόνιου	m <sub>2</sub>	mm	30
	4.34	Πλάτος εργασίας (παλέτα 1000 x 1200 σταυρωτά)	Ast	mm	2400
	4.34.1	Πλάτος εργασίας (παλέτα 800x1200 κατά μήκος)	Ast	mm	2290
	4.35	Ακτίνα στροφής	W <sub>a</sub>	mm	1585
	Δεδομένα ισχύος	5.1	Ταχύτητα οδήγησης με/χωρίς φορτίο		km/h
5.2		Ταχύτητα ανύψωσης με/χωρίς φορτίο		m/s	0,02 / 0,03
5.3		Ταχύτητα κατεβάσματος με/χωρίς φορτίο		m/s	0,03 / 0,02
5.8		Μέγ. ικανότητα αναρρίχησης με/χωρίς φορτίο		%	8 / 15
5.10		Ποδόφρενο			ηλεκτρομαγνητικό
Ηλεκτρικό μοτέρ / Ηλεκτρονικά	6.1	Κινητήρας οδήγησης, ισχύς S2 60 min		kW	1,4
	6.2	Κινητήρας ανύψωσης, ισχύς με S3		kW	2,2
	6.4	Τάση μπαταρίας / Ονομαστική χωρητικότητα		V / Ah	24 / 160
	6.5	Βάρος μπαταρίας		kg	155
	6.6	Κατανάλωση ενέργειας βάσει κύκλου VDI		kWh/h	0,3
	άλλος	8.1	Είδος ελέγχου οδήγησης		
10.7		Επίπεδο ηχητικής πίεσης σύμφωνα με το EN12053, σωλήνας οδηγού		dB (A)	67

- Αυτό το έγγραφο τύπου κατά την οδηγία VDI 2198 αναφέρει μόνο τις τεχνικές τιμές του τυπικού οχήματος. Οι τιμές μπορεί να διαφέρουν, αν χρησιμοποιούνται άλλα ελαστικά, διαφορετικοί ιστοί, προσαρτώμενες συσκευές κτλ

**Jungheinrich Hellas ΕΠΕ**

Φλιππουπόλεως 10, Θέση Λουτρό  
13678 Αχαρνές  
Τηλ. 210 2447800  
Φαξ 210 2447799

[info@jungheinrich.gr](mailto:info@jungheinrich.gr)  
[www.jungheinrich.gr](http://www.jungheinrich.gr)

ISO 9001  
ISO 14001

**JUNGHEINRICH**