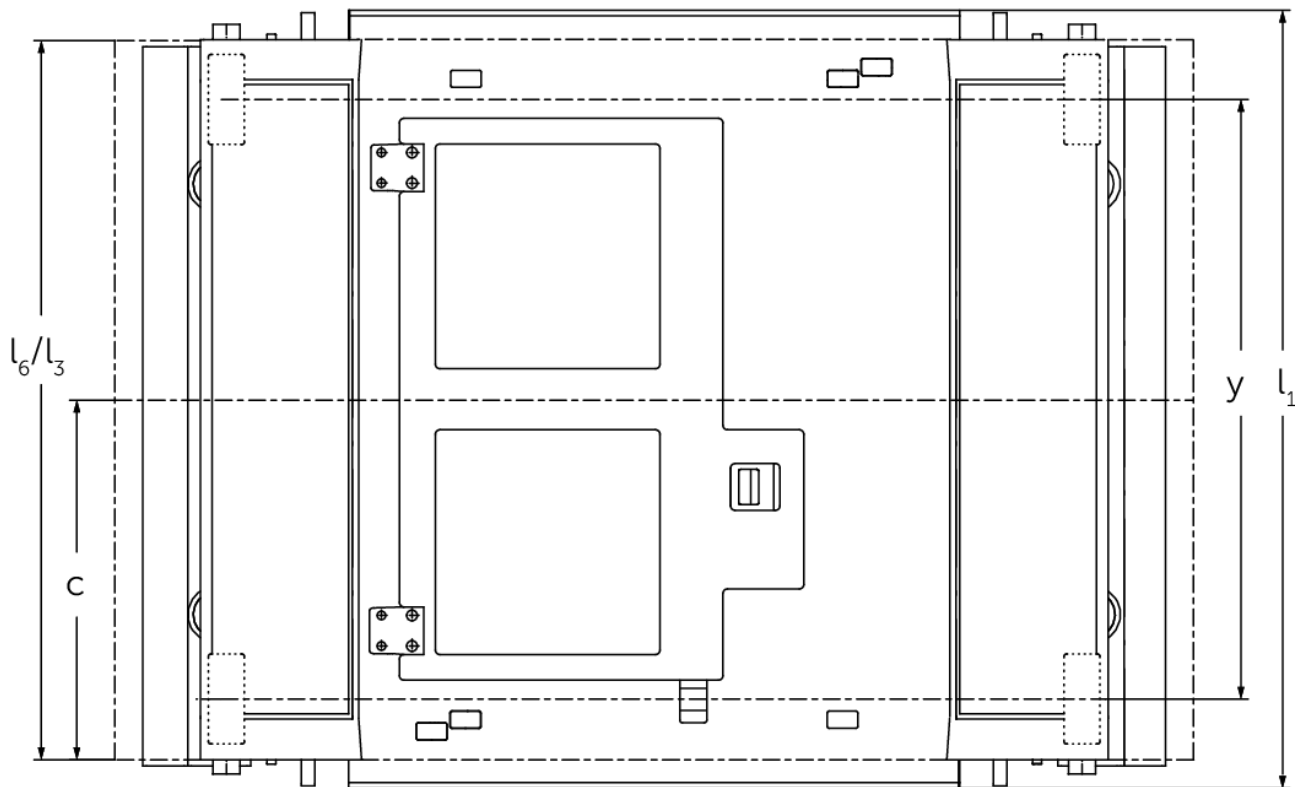
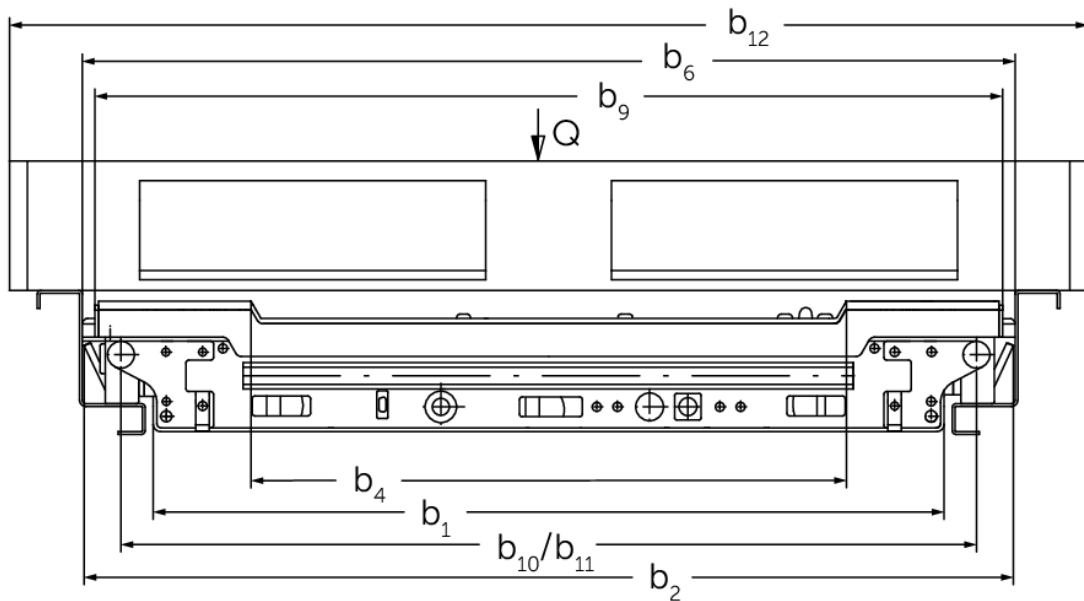




Шаттл **UPC** **UPC P1-P6**

высота подъема: 27 мм / Грузоподъемность: 1500 кг

UPC P1-P6



			Jungheinrich						
			UPC P1	UPC P2	UPC P4	UPC P5	UPC P6	UPC PS	
идентификатор	1.1	Производитель (краткое название)	Jungheinrich						
	1.2	Обозначение модели	UPC P1	UPC P2	UPC P4	UPC P5	UPC P6	UPC PS	
	1.3	Привод	Электро						
	1.4	Управление	AGV						
	1.5	Мощность / нагрузка	Q кг	1500					
	1.6	Расстояние до центра тяжести груза	c мм	400	500	600	500	570	-
	1.9	Расстояние между осями колес	y мм	665	842	1045	842	985	-
масса	2.1.1	Собственный вес (включая аккумулятор)	кг	195	208	212	208	225	-
	2.2	Нагрузка на ось с грузом передн./задн.	кг	836 / 836	854 / 854	856 / 856	854 / 854	863 / 863	-
	2.3	Нагрузка на ось без груза передн./задн.	кг	85 / 85	104 / 104	106 / 106	104 / 104	113 / 113	-
колеса/ходовая часть	3.1	шины	Полиуретан						-
	3.2	Размер шин, передние	100 x 40						-
	3.3	Размер шин, задние	100 x 40						-
	3.5	Колеса, номер перед / зад (x = ведомый)	2x / 2x						-
	3.6	Ширина переднего моста	b ₁₀ мм	952	782	952	842	-	
	3.7	Ширина колеи, сзади	b ₁₁ мм	952	782	952	842	-	
	габаритные размеры	4.4	Ход (h ₃)	h ₃ мм	27				
4.15		Высота в опущенном положении	h ₁₃ мм	145					
4.16		Длина грузовой платформы	l ₃ мм	800	1000	1200	1000	1140	-
4.18		Ширина грузовой платформы	b ₉ мм	1010	840	1010	900	-	
4.19		общая длина	l ₁ мм	865	1065	1268	1065	1208	-
4.21.1		габаритная ширина	b ₁ мм	890	720	890	780	-	
4.21.2		габаритная ширина	b ₂ мм	1048	878	1048	938	-	
4.25		Расстояние между наружными сторонами вил	b ₅ мм	-				900	-
4.26		Ширина между опорными консолями/грузовыми платформами	b ₄ мм	672	475	672	548	-	
4.27		Габаритная ширина, по направляющим роликам	мм	1048	878	1048	938	-	
4.38.4		Ширина поддонов	мм	1200	1000	1200	1140	-	
4.38.5		Длина поддонов	мм	800	1000	1200	1000	1140	-
Электродвигатель / Электроника		6.1	Fahrmotor, Leistung S2 60 min (Efficiency drivePLUS)	кВт	1,1 /				
	6.2	Hubmotor, Leistung bei S3 (Efficiency liftPLUS)	кВт	0,48 /					
	6.4	Напряжение аккумулятора, номинальная емкость	В / Ач	24 / 64					
	6.5	Вес аккумулятора	кг	48					
прочее	10.7	Уровень звукового давления согласно EN12053, трубка водителя	дБ(А)	62					

- В соответствии с директивой VDI 2198 в таблице приведены технические характеристики только стандартного транспортного средства. При установке других шин, подъемных устройств, дополнительного оборудования и т.д. значения могут измениться.

ООО «ЮНГХАЙНРИХ подъемно-погрузочная техника»

Москва: +7 495 780 97 77

Санкт-Петербург: +7 812 600 13 00

Екатеринбург: +7 343 287 44 55

Новосибирск: +7 383 328 17 27

Нижний Новгород: + 7 831 282 20 50

Краснодар: +7 861 204 07 89

e-mail: info@jungheinrich.ru
www.jungheinrich.ru

Сертифицированными являются
немецкие заводы в Нордерштедте и
Мосбурге.

ISO 9001
ISO 14001

Подъемно-транспортные средства
Jungheinrich отвечают европейским
требованиям по безопасности.



**JUNGHEINRICH**