

Jungheinrich Kundenreferenz

# Flottenverstärkung für Klöpferholz



 **JUNGHEINRICH**

# Volle Kraft voraus.

## Lithium-Ionen-Power für Schwergewichte.

Holz boomt. Mit dem Trend zu natürlichen Materialien im Bauwesen kennt die Auftragskurve des deutschlandweit führenden Holzgroßhändlers Klöpferholz nur einen Weg: steil nach oben. Am Standort Wolnzach wurde 2020 ein automatisiertes Plattenlager errichtet, schon zuvor wurden die Aktivitäten von ehemals fünf Standorten hier gebündelt. Um dem steigenden Auftragsvolumen gerecht zu werden, hat sich Klöpferholz Anfang 2021 für eine Flottenerweiterung mit leistungsfähigen Lithium-Ionen-Staplern von Jungheinrich entschieden. Damit ist der Weg frei für den Mehrschichtbetrieb.

### LANGJÄHRIGER PARTNER JUNGHEINRICH

Ob Zimmerer, Architekt oder Schreiner – an Klöpferholz kommt kaum ein Holzverarbeitender Profi vorbei. Der Holzgroßhändler bietet seinen Kunden eine breite Produktpalette, von der DIN-genormten Spanholzplatte bis zu Edelhölzern aus kontrolliertem und zertifiziertem Plantagenanbau. Liefertreue, schnelle Verfügbarkeit und Sortimentsvielfalt zählen zu den Stärken des Unternehmens. Am zentralen Distributionsstandort Wolnzach setzt man deshalb schon lange auf automatisierte Abläufe und leistungsstarke Flurförderzeuge von Jungheinrich. Zur Bestandsflotte zählen Elektro-Vierradstapler vom Typ EFG 425–S30, EFG S30 und Schubmaststapler vom Typ ETV 325, jeweils mit Blei-Säure-Batterie.

### MIT LITHIUM-IONEN DEN TURBO ZÜNDEN

Herzstück des Wolnzacher Standortes ist das vollautomatische Plattenlager: Es beherbergt 20.000 Platten auf drei Ebenen und erstreckt sich über eine Grundfläche von 30.000 m<sup>2</sup>. Vakuumgreifer nehmen die Platten schonend auf, durch die digitale Steuerung werden die Kundenaufträge jetzt noch schneller und zudem ausfallsicher abgearbeitet. Der Warenein- und -ausgang ist in diesem Prozess das Nadelöhr für die erhöhte Umschlagleistung. Genau hier kommen nun zwei nagelneue Lithium-Ionen-Stapler zum Einsatz. Die leistungsstarken Elektro-Vierradstapler vom Typ EFG S50 mit

Li-Ionen-Batterie ermöglichen höchste Performance im Mehrschichtbetrieb und hervorragende Energieeffizienz. Ein kurzes Zwischenladen genügt, schon kann die nächste Be- bzw. Entladung der LKW vorgenommen werden. Durch das wartungsfreie Batteriekonzept werden Ausfallzeiten auf ein Minimum reduziert.

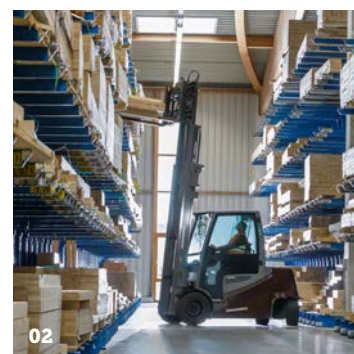
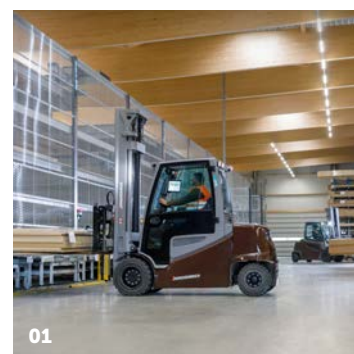
## Individualisierung bis hin zur Sonderfarbe.

### ZUGESCHNITTEN AUF DEN EINSATZ VOR ORT

Die neuen Fünftonnen-Stapler mit Lithium-Ionen-Batterie sind perfekt auf ihre Einsatzumgebung angepasst: Verlängerte Gabeln nehmen die schweren, groß dimensionierten Holzlasten mühelos auf. Eine mögliche Hubhöhe von über sieben Metern erleichtert das Ein- und Auslagern auf höheren Regalebenen. Bei der Farbe der Fahrzeuge hat sich Klöpferholz für eine Sonderlackierung RAL 8017 (schokoladenbraun) entschieden – so fügen sich auch die Stapler ins Corporate Design, genau wie die Bekleidung der Mitarbeiter.

**01**  
Die beiden leistungsstarken **EFG S50** be- und entladen das vollautomatische Plattenlager.

**02**  
Ein- und Auslagern auf bis zu über sieben Metern: mit dem EFG kein Problem.





**„ Ein Lithium-Ionen-Stapler leistet, was zwei herkömmliche Stapler leisten. Da fiel die Entscheidung leicht. „**

**Robert Hochreuther,**  
Betriebsleiter Klöpferholz  
am Standort Wolnzach.

## **Auf ein Wort mit Robert Hochreuther, Betriebsleiter.**

### **Herr Hochreuther, beschreiben Sie aus Ihrer Sicht kurz den Anlass für die Flottenerweiterung bei Klöpfer!**

Für uns stand das Performance-Thema im Vordergrund, da wir die Aktivitäten mehrerer Standorte gebündelt haben und deshalb höhere Anforderungen an Umschlag und Effizienz erfüllen müssen. Hier sind Lithium-Ionen-Flurförderzeuge der Goldstandard. Durch die geringen Ausfallzeiten können wir unser Versprechen „Heute bestellen, morgen beliefern“ problemlos halten. Weil außerdem die Energieeffizienz der Lithium-Ionen-Modelle besser ist, fallen weniger Stromkosten an. Der geringere Ressourcenverbrauch kommt auch der Gesamtausrichtung von Klöpferholz entgegen: Wir stehen für ein gesundes, ressourcenschonendes Kreislaufmanagement und kaufen ausschließlich zertifizierte Hölzer ein, die die FSC- sowie die PEFC-Standards erfüllen. Deshalb schlagen wir auch beim Fuhrpark einen nachhaltigen Weg ein.

### **Welche Faktoren waren entscheidend bei der Vergabe des Auftrages an Jungheinrich?**

Wir arbeiten mit Jungheinrich schon seit vielen Jahren zusammen und waren immer zufrieden. Hier stimmt das Gesamtpaket aus Flurförderzeugen und individuellem Service. Die Integration in bestehende Lagerverwaltungssoftware gestaltet sich ebenfalls einfach. Hinzu kommt, dass ich persönlich ein echter Jungheinrich-Fan bin. Vor über 20 Jahren durfte ich zum allerersten Mal selbst einen der hübschen gelben Stapler lenken, mit der damals noch recht neuen Joystick-Steuerung. Das Bedienkonzept ist auch heute noch überzeugend, intuitiv und voll auf den Bediener zugeschnitten. Es macht einfach Spaß, einen Jungheinrich Stapler zu fahren – das bestätigt mir auch mein Team.

### **Stichwort Servicekonzept. Können Sie uns hierzu mehr sagen?**

Wir haben ein Full-Service-Konzept gewählt. Zum einen wegen der Kostentransparenz, zum anderen wegen der Fachkompetenz. An dieser Stelle möchte ich einmal ganz ausdrücklich den uns zugeteilten Techniker loben, Marco ist sein Name. Ich habe noch nie erlebt, dass er auf eine unserer Fragen keine Antwort hatte. Wenn Probleme auftauchen, Schäden am Fahrzeug sind, bedingt durch das Bewegen hoher Lasten auf engem Raum, dann ist Marco immer schnell mit einer Lösung zur Stelle.

# DAS PROJEKT AUF EINEN BLICK



Kunde: \_\_\_\_\_  
Branche: \_\_\_\_\_  
Größe des Unternehmens: \_\_\_\_\_  
Hauptstandort: \_\_\_\_\_  
Lagergröße: \_\_\_\_\_

Klöpferholz GmbH & Co KG  
Holzgroßhandel  
735 Mitarbeiter (alle Standorte),  
65 davon in Wolnzach  
Wolnzach/Oberbayern  
30.000 m<sup>2</sup> + 3.500 m<sup>2</sup> Freilager

## HERAUSFORDERUNG

Performance-Steigerung beim Wareneingang und Warenausgang im zentralen Leistungslager am Standort Wolnzach.

## JUNGHEINRICH LÖSUNG

- ▶ Zwei Elektro-Vierradstapler EFG S50 mit leistungsstarker Lithium-Ionen-Batterie
- ▶ Sechs Elektro-Vierradstapler EFG 425-S30 mit Blei-Säure-Batterie
- ▶ Zwei Schubmaststapler ETV 325

## ERGEBNISSE

Hohe Verfügbarkeit und optimierte Kosten durch schnelles Zwischenladen, Wartungsfreiheit und verbesserte Energieeffizienz. Der ergänzende Full-Service-Vertrag erlaubt zudem volle Transparenz bei den Kosten.

## IMPRESSIONEN

Verlängerte Gabeln nehmen die großen, schweren Holzlasten mühelos auf.



In die automatisierten Abläufe sind die leistungsstarken Flurförderzeuge perfekt integriert.



Hohe Anforderungen an Umschlag und Effizienz sowie das Be- und Entladen der Lagerbrücken meistern die Lithium-Ionen-Fahrzeuge spielend.

Die platzsparend verbaute, wartungsfreie Lithium-Ionen-Batterie versorgt die Flurförderzeuge mit der nötigen Power.

